

# 42<sup>ème</sup> RÉUNION DE COORDINATION SUR L'OPÉRATION DES RÉFUGIÉS MALIENS AU BURKINA FASO.



## Présentation :

**Marie Louise KABRE-BARRETO**

**Chef de Bureau**

**HCR - Dori pour le Sahel**

**Contacts: (+226) 61.10.39.07 /**

**70.42.78.76 / 65.50.47.60**

**Email : [kabre@unhcr.org](mailto:kabre@unhcr.org)**

**Rencontre avec les Leaders Réfugiés de GOUDEBOU  
le 26 Mars 2013 à DORI**

**VENDREDI 29 MARS 2013**

# SITUATION SECURITAIRE

- ✓ Poursuite de la guérilla des Djihadistes au nord Mali qui entraîne de nouveaux réfugiés dans la région du Sahel (derniers arrivés à MENTAO et MARKOYE).
- ✓ En vue de sauvegarder le caractère civil et humanitaire des camps, l'interview de protection est en cours dans le Sahel afin de d'identifier les ex-combattants.
- ✓ Les exactions de l'armée malienne dans le Nord Mali inquiètent les réfugiés
- ✓ La menace d'attentat et d'attaques suicides est toujours d'actualité dans les pays belligérants à la crise malienne.
- ✓ La hausse des prix (loyer, nourriture, transport...) pourrait augmenter le taux de criminalité au Sahel.
- ✓ Grève de tous les agents de la santé (infirmiers, médecins, corps paramédicaux, vétérinaires etc...) sur tout le territoire suite à la suspension d'un attaché d'anesthésie. La grève a débuté le 14 mars et prendra fin le 29 Mars 2013. Cependant le service minimum est assurée.
- ✓ Projet de selection et de formation des réfugiés comme agent de surveillance et de sécurité communautaire.

# NUMEROS UTILES

- ✓ **Conseiller s écurité UNDSS Mr Banding Dramé** Bur : 50 49 06 47  
Cell : 75 87 00 05/ 70 20 04 84.
- ✓ **CRS pour la Région du Sahel - Ms. Marie Louise KABRE (Chef de bureau HCR Dori)** Bur : 40460093/94 Cell : 61 10 39 07.
- ✓ **FSA UNHCR Ouagadougou : Mr Amadou Sabi** Tel : 652021730
- ✓ **AFSA UNHCR DORI Mr. Vincent TRAORE** Cell : 70 26 10 41/75 00 67 07.
- ✓ **AFSA UNHCR Ouagadougou : Mr Ouaogo Edouard KABORE**  
Tel : 70 02 20 80/76 65 97 60.
- ✓ **LSA UNDSS Mr. Armand SOME** Bur : 50 49 06 74Cell : 70 20 09 63/ 75 87 00 12.
- ✓ **Médecin UN Dr FOFANA** 75 87 00 75.
- ✓ **Gendarmerie 800 00 11 45 Police17 Sapeur pompier 18 Centre de Veille et d' Alerte Ministère de la Sécurité 1010.**

## LE TÉLÉPHONE

### SATELLITAIRE THURAYA

Dori radio room: +882 165 11  
70 226

Djibo radio operator: +882 165  
11 17 698

### CELL CALL HF (CODAN)

SALLE RADIO DORI: 6518090

SALLE RADIO DJIBO :651810



**VOLET  
PROTECTION  
ET  
ENREGISTREMENT**

# PROTECTION

## FORMATIONS

- ✓ Formation le 19 Mars 2013 sur l'introduction à la protection internationale du staff UNHCR DORI et de la CONAREF DORI.
- ✓ Formation les 19 - 20 Mars 2013 sur les SGBV animée par le HCR, UNFPA et l'UNICEF au profit des partenaires intervenant dans le Soum

## RELOCALISATION.

- ✓ La relocalisation de DAMBA vers MENTAO a pris fin le 23 mars 2013. Sept convois ont été effectués.
- ✓ 16 ménages/48 individus enregistrés en février 2013 à Sag Nioniogo ont exprimé leur désir d'être relocalisés dans le Sahel.
- ✓ Une mission CONAREF avec l'appui des autorités civiles et militaires du SENO et de l'OULDALAN s'est rendu à DIBISSI le 21 mars 2013 pour informer les réfugiés qu'ils doivent se relocaliser soit vers GOUDEBOU ou MENTAO. Ils ont jusqu'à la fin du mois pour prendre une décision.

# PROTECTION

## Synthèse de la relocalisation de DAMBA vers MENTAO

Convoi	Refugies Enregistres			Non Enregistres		TOTAUX	
	Nbre Famille	Taille proGres	Taille Relocalisee	Nbre Famille	Taille Relocalisee	Totaux familles relocalisees	Totaux personnes relocalisees
28 /02/13 Convoi n0 1	77	311	212	9	24	86	236
05/03/13 Convoi no 2	115	372	263	10	27	125	290
07/3/13 Convoi no3	108	398	330	6	21	114	351
11/03/13 convoi n04	84	312	251	23	62	107	313
15/3/13 convoi n05	60	261	202	3	11	63	213
21/03/13 convoi n06	67	224	197	29	84	96	281
23/03/13 convoi 7	100	311	267	77	157	177	424
Hors Convoi	88	197	197			88	197
<b>GRAND TOTAL</b>	<b>699</b>	<b>2386</b>	<b>1919</b>	<b>157</b>	<b>386</b>	<b>856</b>	<b>2305</b>

Pour la relocalisation de DAMBA vers MENTAO, aucune location n'a été faite. En effet, les camions du HCR ont toujours été utilisés pour les personnes valides et les véhicules mis a disposition des Partenaires ont été demandés pour transporter les PBS.

# PROTECTION

## Protection Monitoring :

- Mission conjointe CONAREF-HCR le 25 mars 2013 dans les localités de MARKOYE et INTAGOUM pour évaluer la situation des réfugiés maliens nouvellement arrivés (64 Réfugiés) et accueilli par les autorités locales.
- Mission de relocalisation prévue la semaine prochaine

## Border Monitoring

- Positionnement du partenaire DRC pour les activités de border monitoring dans le Sahel



# PROTECTION

## Cohabitation pacifique.

- ✓ Un conflit a opposé des individus au sein de la population de réfugiés en provenance de N'TILLIT au Camp de GOUDEBOU. A la suite des différentes médiations, les choses sont revenues à la normale.
- ✓ Au regard des tensions qui ont prévalu à SAG NIONIOGO au cours de la deuxième semaine de mars entre le comité des réfugiés et certains segments de la population réfugiée du camp, les réfugiés de SAG NIONIOGO se sont réunis le 16 mars et ont décidé de reconduire l'ancien comité.
- ✓ Le 26 mars 2013 à DORI: Séminaire sur la cohabitation pacifique au sein des communautés réfugiés, discussions sur les Secteurs (Santé, WASH, Abris et Distribution de vivres et non vivres) et participation des réfugiés dans la vie du camp.

## BOBO DIOULASSO.

Forte présence de taxi à gaz butane dans les sites de distribution pour convoyer les vivres des réfugiés. Cette présence crée un risque sérieux pour l'intégrité physique des personnes présentes sur le site.



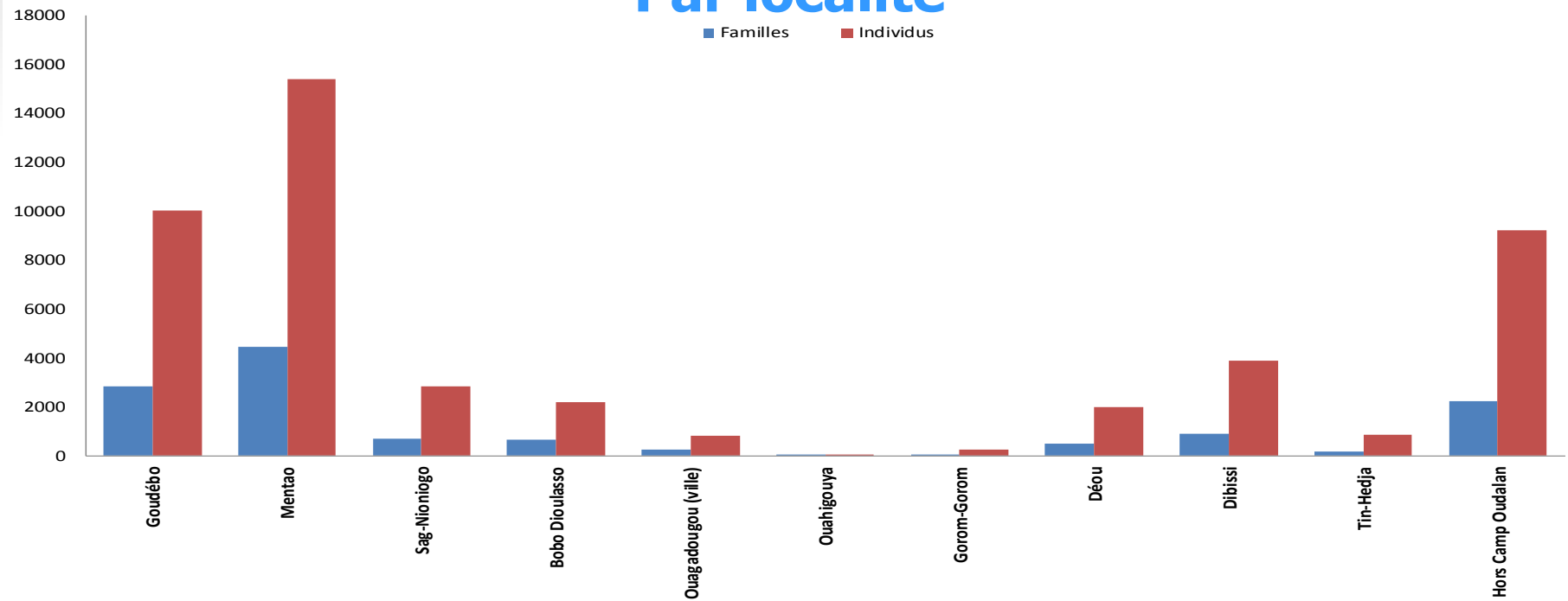
# Réfugiés Maliens au Burkina Faso au 25 Mars 2013

Localités	Nbre de famille	Total des individus
<b>Goudébo</b>	2862	10026
<b>Mentao</b>	4462	15 394
<b>Sag-Nioniogo</b>	693	2 830
<b>Bobo Dioulasso</b>	667	2 212
<b>Ouagadougou (ville)</b>	258	815
<b>Ouahigouya</b>	23	63
<b>Gorom-Gorom</b>	61	258
<b>Déou</b>	496	1 990
<b>Dibissi</b>	892	3 898
<b>Tin-Hedja</b>	196	874
<b>Hors Camp Oudalan</b>	2245	9 209
<b>Hors Camp Soum</b>	359	1 370
<b>Total</b>	<b>13 214</b>	<b>48 939</b>

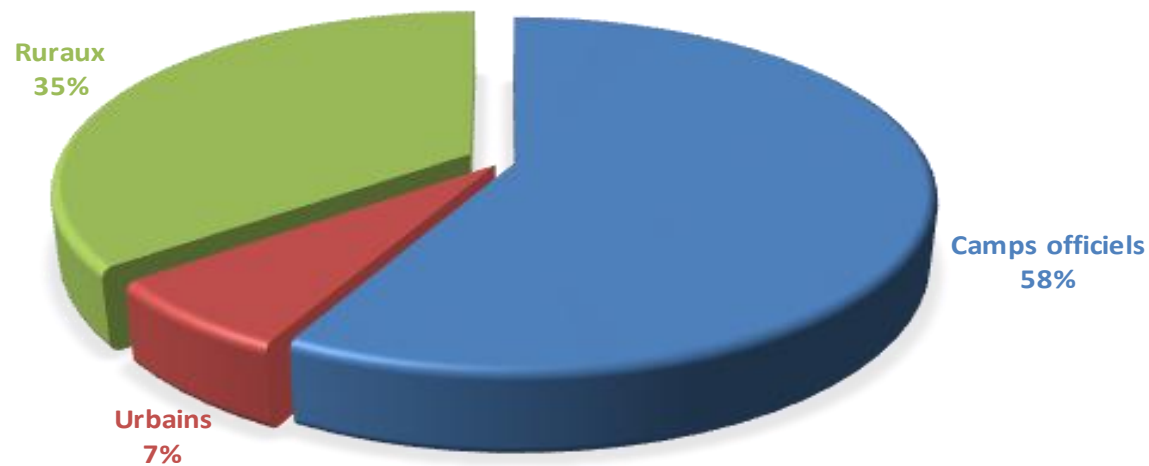
**NB : 43 019** réfugiés vivent dans les camps du sahel contre **5 920** en zone soudano-sahélienne (Ouagadougou, Bobo et Ouahigouya)

**Augmentation de 293 Réfugiés enregistrés Niveau 2 depuis le 15 Mars 2013**

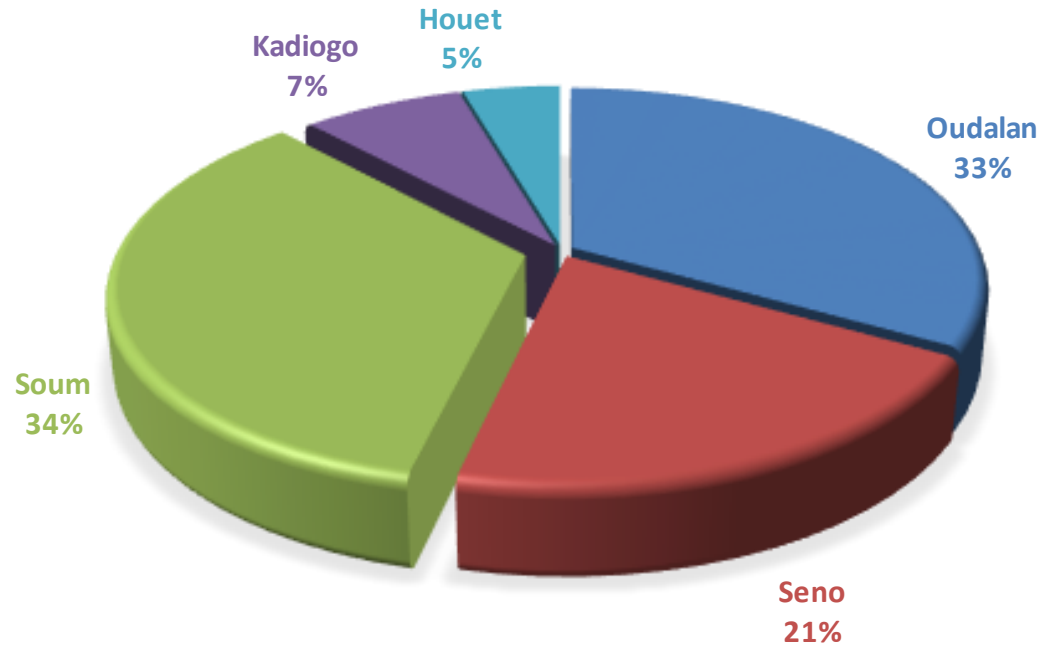
## Par localité



## Par type de localité

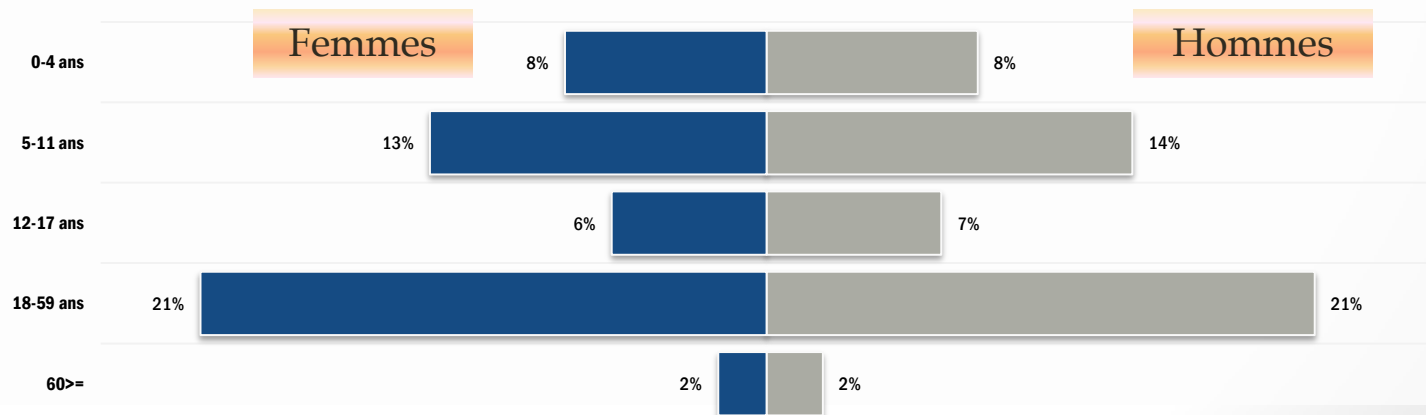


# Répartition par province



# Répartition par sexe et tranches d'âge

Age (Years)



# SERVICES COMMUNAUTAIRES



# EDUCATION PRIMAIRE DANS LE SAHEL

## GOUDEBOU ET MENTAO : PLAN BURKINA

### Congé de Pâques mis au profit du renforcement de la capacité des acteurs éducatifs.

✓ Formation de 42 personnes dont 13 femmes (encadreurs pédagogiques du secondaire, administrateurs des établissements secondaire, professeurs des lycées et collèges ) sur l'éducation en situation d'urgence du 22 au 23 Mars 2013 à Dori et à Djibo par Plan BKF.

✓ Formation de 27 encadreurs pédagogiques dont 6 femmes sur l'éducation en situation d'urgence du 25 au 26 Mars 2013 à DJIBO.

**NB:** Poursuite des cours avec les élèves en classe d'examen (61 élèves du CM2 dont 12 filles à GOUDEBOU et à MENTAO) durant les congés.

## SITUATION DES ENSEIGNANTS VOLONTAIRES DE GOUDEBOU

Menace de grève des enseignants volontaires en réponse au multiple retard dans la perception de leur droit contractuel.

**Recommandation :** Analyser le circuit de paiement de ces enseignants pour l'adapter aux réalités du terrain.

## EDUCATION PRESCOLAIRE - S12 et S13.

### GOUDEBOU : Croix Rouge Burkinabè

✓ 65 enfants de 3 à 5 ans ont rejoint les d'activités récréatives pendant les semaines S12 et S13 (jeux de société, toboggans, puzzle, chants, contes ) ce qui porte le nombre à **593 enfants dont 293 garçons et 300 filles**

✓ Tenue d'une causerie éducative sur les droits de l'enfant au profit du club des mères des espaces le 21 Mars 2013.

# EDUCATION SECONDAIRE

## GOUDEBOU: SAVE THE CHILDREN

### Cours de mise à niveau

- ✓ 5 dossiers de Réfugiés Professeurs pour le Secondaire ont été déposés au niveau de la direction régionale du Sahel pour leur prise en compte lors des recrutements
- ✓ Tenue d'une rencontre d'information des parents Réfugiés sur les cours de mise à niveau pour les enfants nouvellement arrivés dans le camp.
- ✓ Finalisation du calendrier des cours avec la direction régionale du Sahel ( démarrage des cours est prévu pour le 2 avril 2013 ).



# ALPHABETISATION

## GOUDEBOU: FDC/A2N

- ✓ Dans le cadre de la cohabitation Pacifique, 4 centres d'alphabétisation sont fonctionnels au profit de la population hôte.
- ✓ 173 apprenants dont 78 garçons et 95 filles âgés de 11- 45 ans.
- ✓ Tenue d'une rencontre avec la direction de l'enseignement de Base sur le projet de passerelle ( enfants âgés de 9-18 ans ).
- ✓ organisation de concours de danse traditionnelle pour les réfugiés (Takamba ) : finale le 21 Mars 2013 avec 6 prix remis au plus méritant.

# PROTECTION DES ENFANTS.

## MENTAO : Plan Burkina

- ✓ Les activités récréatives ( jeux de société, tournoi maracana, saut à la corde ) au profit des enfants de 5 à 17 ans continuent avec une augmentation de 276 enfants ce qui porte le total à 580 enfants dont 281 filles et 299 garçons âgés
- ✓ Sensibilisation sur les droits de l'enfant (causerie éducative, projection de film) au profit de 154 enfants âgés de 5-17 ans dont 91 filles et 63 garçons du 20 au 26 Mars 2013.
- ✓ Identification de 13 enfants en situation de risque dont 9 enfants séparés et 4 cas d'exploitation au travail (enfants bēlas).

# PROTECTION DES ENFANTS

## GOUDEBOU: Terres des Hommes

- ✓ Organisation d'activités récréatives (danse traditionnelle, éducation musicale, hygiène corporelle, sport ) au profit de 1,796 dont 866 garçons et 930 filles.
- ✓ Prise en charge psychologique de 26 enfants dont 11 sont handicapés du 21 au 26 Mars 2013.

## BOBO DIOULASSO: Terres des Hommes

- ✓ 08 activités psychosociales ont été réalisées dans deux espaces amis des enfants
- ✓ Quarante huit (48) enfants réfugiés dont 28 filles et 20 garçons ont participé aux activités qui ont porté sur les thèmes suivants: le partage et l'obéissance. Cette activité permet de développer chez l'enfant l'esprit d'équipe et de créativité.
- ✓ 28 enfants ont été sensibilisés sur l'hygiène et l'assainissement notamment l'utilisation des latrines.
- ✓ Une séance d'échange a eu lieu avec le responsable technique protection de TDH sur les difficultés en matière de protection des enfants notamment celles des enfants séparés et non accompagnés.

## PROTECTION DES ENFANTS : Perspectives.

- ✓ Mise en place de comités de protection de l'enfant dans les camps ( MENTAO et GOUDEBOU ) par les partenaires responsables
- ✓ Projet de documenter des enfants en situation de risque déjà identifiés.
- ✓ Mise en place du panel BID (Best Interest Determination).
- ✓ Recherche et réunification familiale avec l'appui du CICR.

# EDUCATION Bobo Dioulasso

## EDUCATION PRIMAIRE

### SUIVI DES RÉSULTATS SCOLAIRES

Au deuxième trimestre, 31 élèves réfugiés ont obtenu la moyenne sur 39 élèves inscrits dans cinq écoles primaires à BOBO DIOULASSO soit un taux de réussite de 79%. Trois (03) ont été premier de leur classe.

## EDUCATION SECONDAIRE

### Taux de participation aux évaluations périodiques.

- ✓ Un suivi au lycée GASMO I et II a permis de constater un taux de non participation de 72% des élèves réfugiés à la deuxième évaluation pour des raisons à élucider après les vacances de Pâques.
- ✓ Mise en place de cours de mise à niveau en partenariat avec OCADES en vue d'améliorer la faiblesse des résultats scolaires. Mais après un mois, sur 20 filles élèves réfugiés inscrites seule une était assidue.
- ✓ Raisons invoquées pour la non-participation au cours des filles : chaleur, horaires non appropriés (Jeudi et Samedi : 15h à 17h)

# VOLET DISTRIBUTION VIVRES ET NON VIVRES



Centre de distribution de Goudébou

# REALISATION DE DISTRIBUTION GLOBALE DE VIVRES Mars 2013

## (Partenaire : IEDA)

Site	Nombre de Menages servis	Nombre de beneficiaires servis	Total	Date de distribution	Partenaire	Commentaires
Mentao Nord	860	2,890	49.413	14/03-19/03/13	PAM-IEDA	
Mentao Sud	1,070	3,400	59.173	14/03-19/03/13	PAM-IEDA	
Mentao Sud Sud	452	1589	27.647		PAM-IEDA	Une derniere distribution est prevue pour le 28/03 pour les derniers relocalises de Damba
Mentao Est	947	3591	62.518	14/03-19/03/13	PAM-IEDA	
Mentao Centre	934	3,529	62.614	14/03-19/03/13	PAM-IEDA	
Goudebou		11,008	190.058	21/03-25/03/13	PAM-IEDA	Une derniere distribution est prevue pour le 28/03 pour les hors camps
Tin-Edjar	195	844	14.855	18/03/13	PAM-IEDA	
Deou	376	1,554	27.481	18/03/13	PAM-IEDA	
Dibissi	868	3,340	58.617	18/03-19/03/13	PAM-IEDA	
Gorom-Gorom	60	239	4.089	20/03/13	PAM-IEDA	

Globalement, la distribution s'est bien passée tant au niveau Logistique que au niveau de la Distribution. Prévision de faire des distributions spéciales pour les Hors Camp venus chercher leur vivres dans les camps consolidés.



# SAG NIONIOGO

## DISTRIBUTION DE VIVRE :CROIX ROUGE BURKINABE

- ✓ Distribution de vivres aux réfugiés maliens le vendredi 22 Mars 2013.
- ✓ Sur 854 ménages, 2770 individus planifiés, 709 ménages/2566 individus ont reçus leurs vivres (93%)
- ✓ 145 ménages/204 individus étaient absents.

## DON DE NFIs

Don aux réfugiés de 7 ballots de friperies par un particulier (ayant requis l'anonymat) à travers les services du Ministère de l'Action Sociale de Pabré le 26 mars 2013.



**VOLET ABRIS**

# DISTRIBUTION D'ABRIS PAR NRC

27 Mars 2013

## SHELTER ACTIVITY STATISTICS 2013

GOUDEBO	3,215 abris
MENTAO	3,874 abris
TOTAL SHELTER	7 089 abris

Nb : 2 Kit abris pour Taille > 5

## MENAGES ASSISTES

GOUDEBO	3,000 ménages
MENTAO	3 074 ménages

## Bâches renouvelées

NOMBRE D'ABRIS	358 abris
EQUIVALENT BACHES	716 bâches



NRC/GOUDEBOU/2013/BD

## Mesures/Prévisions

- ✓ Renouvellement des bâches: Les bâches des abris du convoi 01 à convoi 06 ont été renouvelées.
- ✓ Certains bénéficiaires des bâches ne changent pas leurs bâches (possibilité de vente). Une sensibilisation contre la vente des kits porte à porte à été organisée par NRC

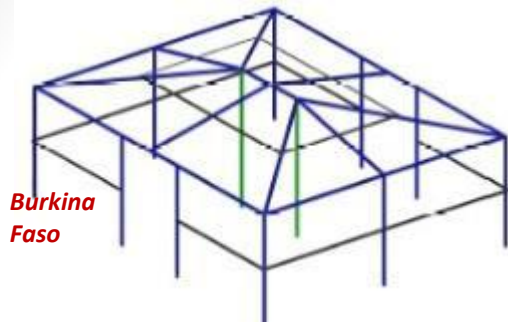
# REFLEXION SUR UN MODELE D'ABRI DURABLE

Dans le souci d'apporter une réponse adéquate aux problèmes des abris dans les camps de réfugiés maliens au Burkina, une réunion de travail a été proposée à l'initiative de la Croix-Rouge du Luxembourg, elle-même soutenue par le laboratoire de recherche sur la gestion de l'abri de la Fédération Internationale des Croix-Rouge IFRC-SRU.

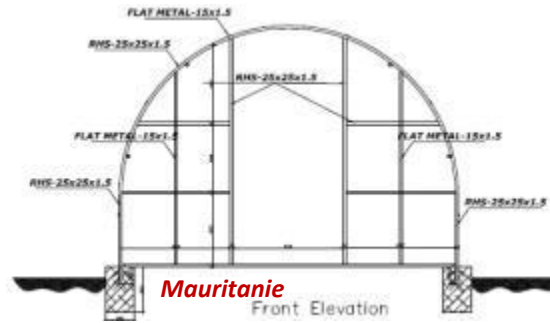
## Les objectifs de cette réunion étaient :

- ✓ Inviter les acteurs intervenant dans le domaine du Shelter à se rencontrer afin d'envisager une stratégie d'intervention appropriée puisque de nombreux indicateurs nous démontrent un enlisement de la situation malienne.
- ✓ Partager une réflexion initiée par l'UNHCR (bureau de Ouagadougou) quant à la pertinence d'une transition d'un mode d'abri temporaire ou d'urgence vers un mode d'abri semi-durable.
- ✓ Harmoniser les perspectives des différents intervenants en assurant la prise en compte de leurs préoccupations.
- ✓ S'accorder sur l'identification des paramètres et indicateurs à intégrer au produit final en vue de garantir l'acceptation socioculturelle de la solution ou du modèle à mettre en place.

# QUELQUES MODELES



PROPOSITION N° 01



PROPOSITION N° 02



PROPOSITION N° 03



AVEC TARPE



BRANCHAGE ET TORCHIS



TARPE ET MUR EN TORCHIS



TOITURE EN PAILLE



MACONNERIE ET OSSATURE EN FER

## PROFIL DU CAMP DE GOUDEBOU

Superficie	_____	180 ha
Nombre de parcelles	_____	2 368
Îlots et Blocs	_____	216 et 19
Nombre d'abris	_____	3 215 kits / NRC
Centres d'intérêt	_____	Dori, Essakane
Cimetière	_____	Autochtone
Accessibilité	_____	en toute saison
Wash	_____	OXFAM
Shelter	_____	NRC
Aménagement	_____	En cours

## PROFIL DU CAMP DE MENTAO

SUPERFICIE _____	476,92 ha
Nombre de parcelles _____	2691
Îlots _____	168
Nombre d'abris _____	3 845 kits / NRC
Centres d'intérêt _____	Djibo, Inata
Cimetière _____	existant
Accessibilité _____	en toute saison
Wash _____	OXFAM
Shelter _____	NRC
Aménagement _____	Etudes à mener



# PROFIL DU CAMP DE SAGNIONIOGO

Superficie \_\_\_\_\_ 16 ha  
Nombre de parcelles \_\_\_\_\_ 296  
Îlots et Blocs \_\_\_\_\_ 18

Partenaire WASH et Shelter \_\_\_\_\_ CR BKF

## DISTRIBUTION DES KITS SHELTER ET CONSTRUCTION DES ATU

Intitulé	Nombre
Total de coupon distribués	670
Kit distribué Étape 1	641
Kit distribué Étape 2 et 3	640
Abri fini	661
Nbre de ménages enregistrés	562
Nbre de personnes enregistrées	2147
Nbre de Ménages ayant fini l'abri	562

Il y a eu une progression de **21 abris**  
finis du 15.03.13 au 28.03.13 pour  
**18 ménages soit 41 individus.**

### Aménagement du site:

- ✓ Démontage des tentes du centre d'accueil à Sag-nioniogo.
- ✓ Avancement des travaux de construction du centre de distribution.

**VOLET  
WASH**



# Réalisations

		Mentao	Goudebo	SagNioniogo	Totaux
Forages	Planifiés	10	6	6	22
	Réalisés	10	6	4	20
	Fonctionnels	7+3*	2+1*	2+2*	12+6*
Capacité de production (m3/jr)		345	162	24	698
Disponibilité actuelle (litres/pers/jour)		23,29	16,15	8.5	-
Nbre total Latrines		287+200*	470	40	997
Latrine (pers/lat)		30	21	70	-
Nbre de Douches		191+200*	212	40	643
Douches (pers/dch)		38	47	70	-

\*:forages réhabilités;      \*Latrines familiales

- A Fererio, des PMH ont été installées sur les forages qui étaient équipés de PI pour servir la population hôte.
- Les latrines de Damba sont entrain d'être décommissionnées pour rendre le site en bon état.
- A Mentao, Oxfam a installé 4 bladders de 10m<sup>3</sup> et 12 robinets supplémentaires pour accroître la capacité de livraison d'eau dans les zones des rélocalisées.
- La quantité d'eau à Goudebo a chuté de 329m<sup>3</sup> à 162m<sup>3</sup> (2 pompes immergées + 2 PMH + 20m<sup>3</sup> de water trucking) du fait de la panne de pompe d'un forage et de l'assèchement d'un autre dans la semaine.
- Des forages à grand diamètre sont prévus par OXFAM les jours à venir dans des zones à fort potentiel hydrogéologique plus éloignées de celle en exploitation actuellement.

# Situation WASH à Sag Nioniogo

## Points de la Situation WASH

- Forage En phase avec un débit de 8.5 m<sup>3</sup> et une profondeur de 61m.
- La formation de 20 volontaires dont 10 de la Croix Rouge BF et 10 volontaires réfugiés pour la période 25 au 29 Mars 2013.
- Les analyses chimiques et bactériologique de l'eau des 4 forages du site ont été faites le 26 mars 2013. L'eau est propre à la consommation humaine et respecte les normes de OMS.
- Besoin de surveillance des forages pour sécuriser les installations

## Recommandations :

- Activer les comités d'eau, d'hygiène et d'assainissement ;
- Assurer la surveillance des points d'eau pour sécuriser les installations;
- Faire la maintenance (vidange) des latrines pleines;
- Construire 1 bloc de 4 latrines et un bloc de 2 douches pour les réfugiés de Bobo relocalisés en attendant la mise en place des latrines et douches durables dont la réalisation prendra au moins 2 mois.
- Accélérer le processus et la mise en place des 40 latrines/douches durables ;
- Procéder à l'évacuation régulière des déchets des poubelles et construire urgemment les fosses à ordures.

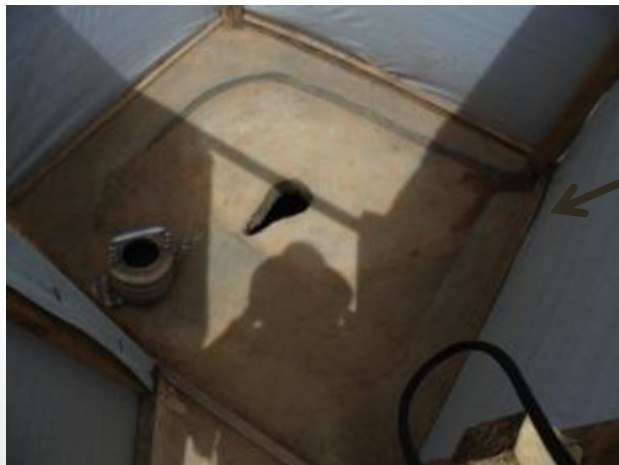
# Difficultés rencontrées dans les 3 camps consolidés

## 1. Mauvaise utilisation et gestion des ouvrages communautaires



Latrine communautaire

Douche communautaire



Latrine familiale

Douche familiale



# Difficultés rencontrées dans les 3 camps consolidés

## 2. Mauvais fonctionnement des puits perdu dû à la nature du sol (currace/Argile)



Puits perdu plein; Sol argileux ne favorisant pas l'infiltration.

Solution d'urgence: Vidange des puits à l'aide de moto-pompes (pompe de surface) en cours actuellement.

Solution durable: Pompage et traitement biologique par système d'épandage (financement de projet pilote acquis par Oxfam, études de faisabilités encours)



# PERSPECTIVES

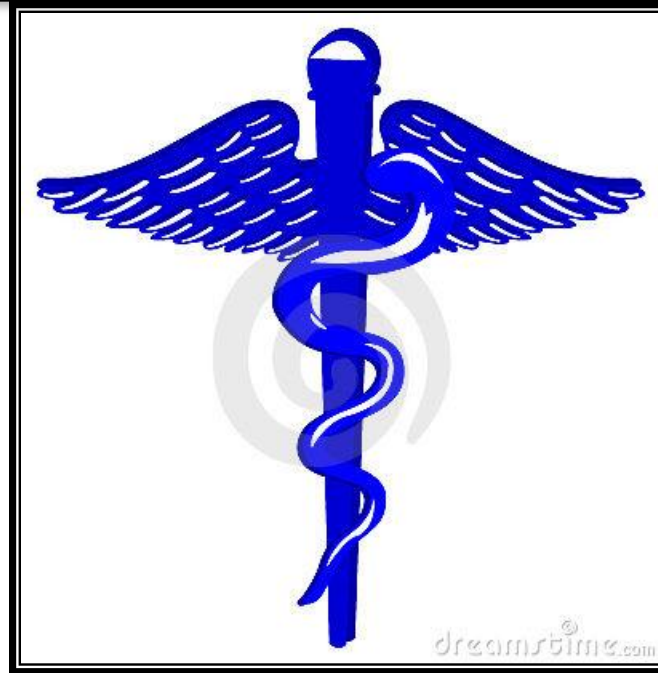
- ❑ La Croix Rouge Luxembourgeoise a fini la réalisation du forage qui sera utilisé pour remplir le réservoir de l'adduction d'eau qui doit être construit à Sag Nioniogo pour résoudre le problème de manque d'eau.
- ❑ Des sensibilisations sont en cours dans le camp de Mentao pour promouvoir et encourager la construction des latrines familiales.
- ❑ A Mentao les extensions sont en cours pour desservir les 2 écoles en eau ainsi que les nouvelles zones d'installation des réfugiés de Gandafabou et Damba
- ❑ A Goudebo, des suivis piézométriques sont en cours afin d'avoir des informations sur le comportement de la nappe des forages en exploitation.

# Besoins en latrines VIP et Douches en matériaux définitifs (ouvrages durables).

Sites	Mentao	Goudebou	Sag-nioniogo	Totaux	Commentaries
Latrines	831	620	141	1592	<p>A Sag-nioniogo CR-BKF a prévu la construction de <b>100</b> latrines en 2013.</p> <p>-A Goudebou et Mentao Plan BKF a prévue respectivement <b>40</b> et <b>54</b> latrines VIP (total <b>94</b>)</p>
Douches	831	620	141	1592	<p>A Sag-nioniogo CRS a prévu la construction de <b>100</b> douches en 2013.</p>

NB: On constate un gap de **1398** latrines VIP et **1492** douches pour couvrir les besoins dans tous les camps

# VOLET SANTE / NUTRITION

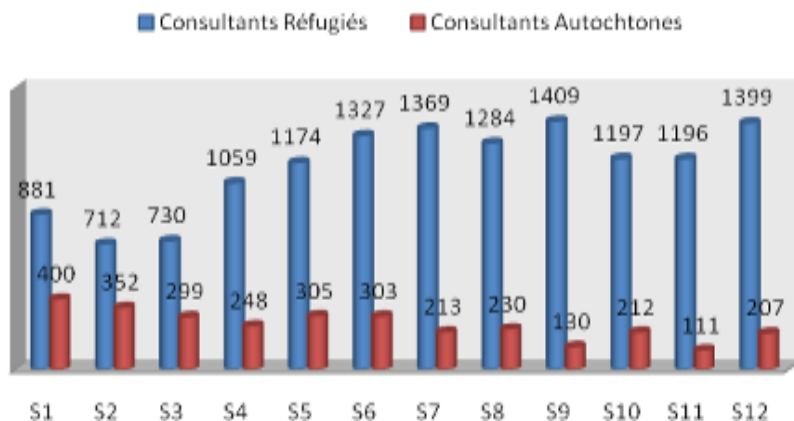


Partenaires: MDM-F/MDM-E/MSF-F/CR-F

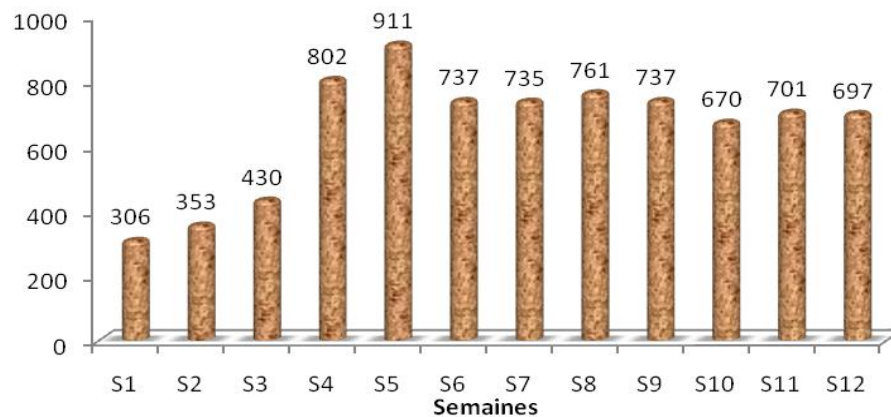
Contact UNHCR: [mahamab@unhcr.org](mailto:mahamab@unhcr.org)

# EVOLUTION DES CONSULTATIONS S1-S12

*Figure 4: Repartition des nouveaux consultants*



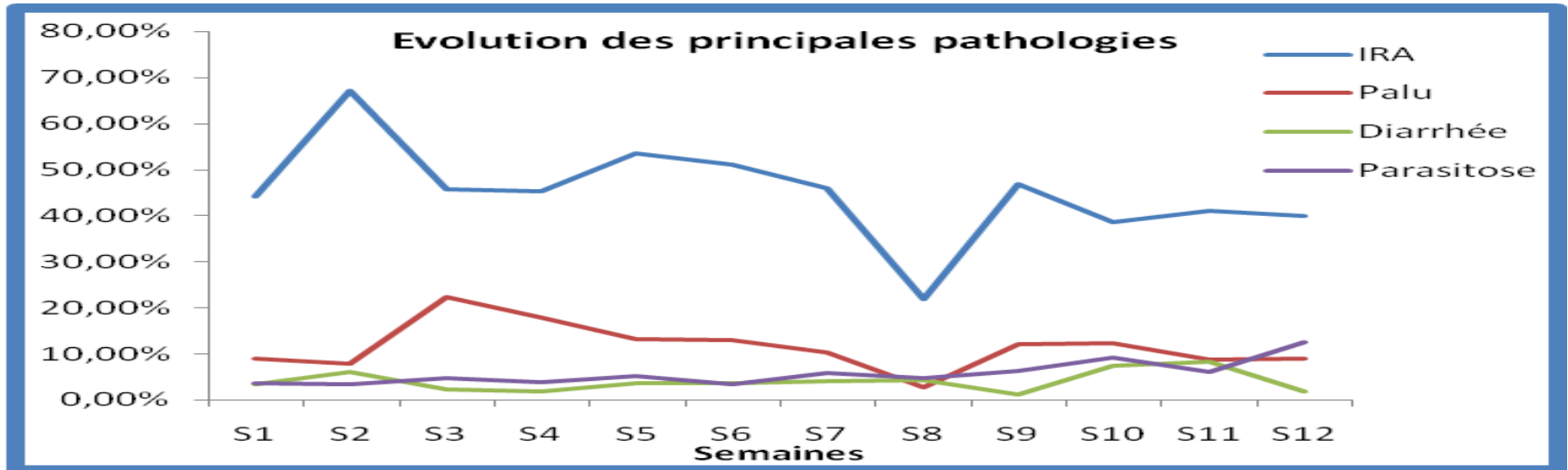
**Consultants à Goudebou S1-S12**



❖ Pas de particularité en cette S12. Nombre de consultants stable avec en moyenne 100 consultants/jours à Goudébo et 229 à Mentao. Les Autochtones représentent environ 13% des consultants

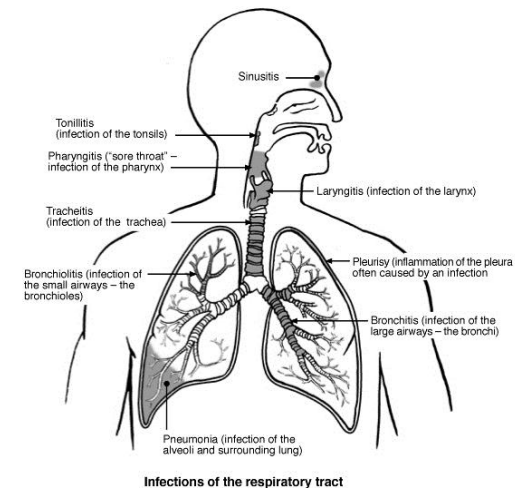
❖ A Sag Nioniogo (camp avec 2,830 réfugiés) nous avons en moyenne 26 consultations de réfugiés par jours (Total consultations de la semaine: 185) au CSPS du village.

# LES PRINCIPALES PATHOLOGIES DANS TOUS LES CAMPS

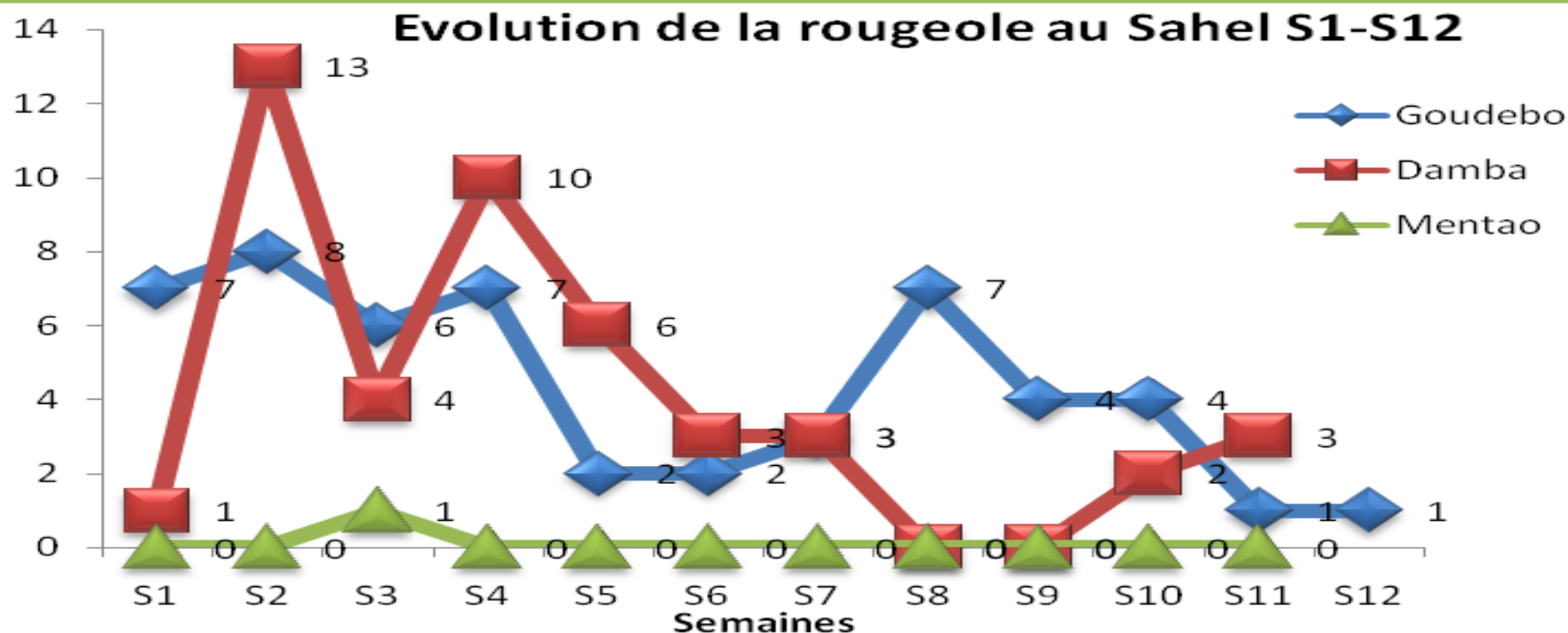


Mêmes tendances observées qu'en début de l'année prédominant :

- des infections respiratoires aiguës,
- du paludisme,
- de la diarrhée et des parasitoses



# MALADIES A POTENTIEL EPIDEMIQUE 2013



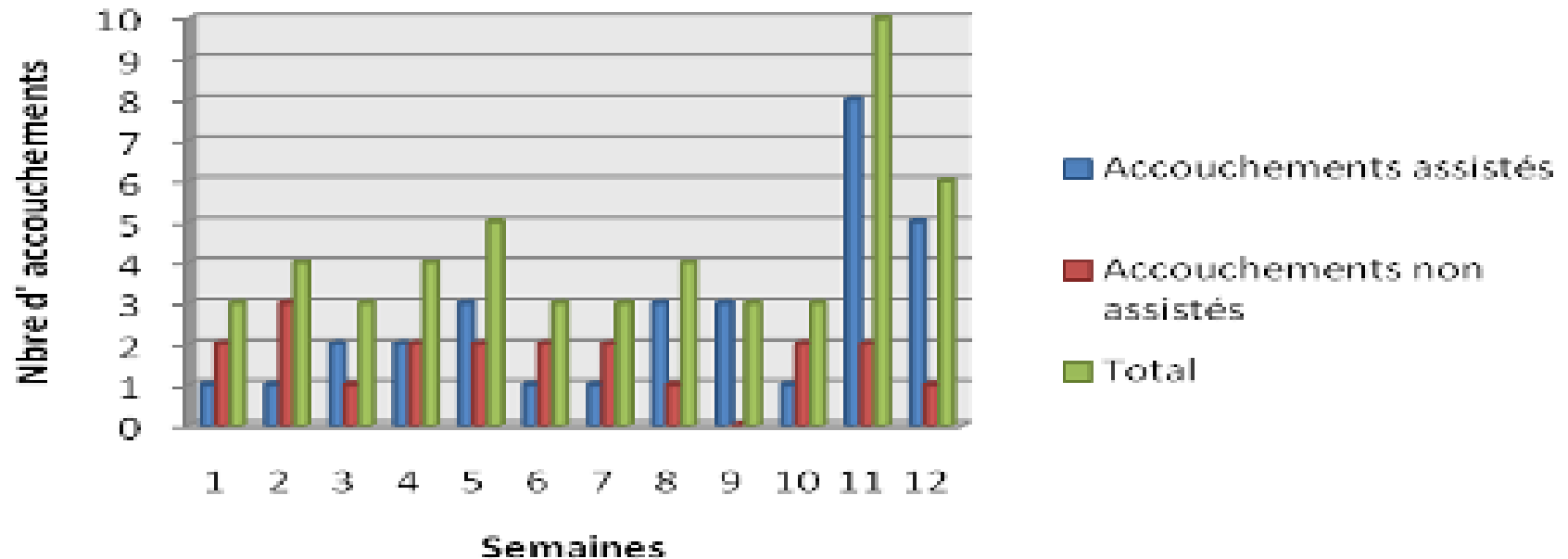
- ✓ Situation stable dans le Sahel avec un seul cas (9 ans) dépisté de rougeole et pris en charge à Goudebou pendant la S12.
- ✓ Les données du camp de Damba ne vont plus apparaitre à cause de la relocalisation
- ✓ Un cas suspect détecte à Sag Nioniogo. Prélèvement fait par le district pour investigation et action à prendre

# **MORTALITE S11 et S12**

- ✓ **S11 : Deux cas de décès ont été enregistrés au Service de Pédiatrie du CHR de Dori dont 1 enfant malnutri et 1 enfant souffrant de Pneumonie**
- ✓ **S12 : Un décès d'un enfant de 3 ans à Mentao pour Infection Respiratoire aigue**

## SANTE DE LA REPRODUCTION SEMAINE 10

*Figure5: Repartition hebdomadaire des accouchements*



- **MDM-F** : Une stratégie de motivation consistant à la dotation en pagnes (2) et en Kit Bébé à été instaurée à la semaine 11. Ceci a permis d'améliorer significativement l'incidence des accouchements assistés par un personnel qualifié (5 accouchements assistés/6 accouchement avec 1 à domicile).
- La Maternité de Goudébo n'est pas encore fonctionnelle



# VIH/SIDA et TUBERCULOSE

- **1077 personnes** (580 hommes et 497 femmes )ont été sensibilisées sur le thème de VIH/SIDA. Cette sensibilisation a été suivi de dépistage volontaire à Mentao.  
(Les donnees ne sont pas encore parvenues)
- Ces type d'activites permettent de dépister le plus grand nombre de personne et d'introduire d'autres thèmes importants comme la santé de la reproduction



# Résultats des Journées Nationales de Vaccination contre la Polyomélite du 22 au 25 Mars 2013

## 1. Site de Mentao

- Population cible : 2816
- Nombre d'enfants de 0 à 11 mois vaccinés: 436 dont 14 zéro doses (1ère vaccination).
- Nombre d'enfants de 12 à 59 mois vaccinés: 2049
- Total vaccinés de 0 à 59 mois : 2485
- **Couverture vaccinale: 88,24%.**

## 2. Site de Goudébo

- Population cible : 1610
- Nombre d'enfants 0 à 11 mois: 230 dont 40 zéro dose (1ère vaccination)
- Nombre d'enfants 12 à 59 mois: 1566 dont 32 zéro dose
- Total vaccinés de 0 à 59 mois : 1796 dont 72 zéro dose
- **Couverture vaccinale : 89,64%**



# NUTRITION



# Activités réalisées après l'enquête SMART Phone

- Screening exhaustif des femmes enceintes et allaitantes et des enfants de 0 à 59 mois porte à porte à Goudébou du 14 au 20 mars 2013 en partenariat avec :
  - ✓ la CONAREF et IEDA Relief pour la sensibilisation
  - ✓ La Direction de la Nutrition (DN) pour la saisie et l'analyse des données (14 agents pour le screening et 2 superviseurs)
  - ✓ MDM-E pour la prise en charge médicale des cas dépistés (MAM, MAS)
- Tous les cas dépistés pendant l'enquête ont été référé au Poste de Santé pour leur prise en charge médicale en attendant l'arrivée des Plummy Sup (PAM)
- Les cas de MAS/MAM avec complications associées ont été référés au CHR de Dori

# Perspectives

1. Une enquête pré-démonstration est en cours pour savoir si le CSB reçu lors des distributions par les réfugiés est effectivement consommé et aussi de quelle manière il est cuisiné (bouillie, couscous ...)
2. Après l'enquête, une démonstration de fabrication de bouillie de CSB sera réalisée en partenariat avec la CONAREF, IEDA Relief et Save the Children et elle sera suivie d'une enquête Post démonstration pour analyser l'impact de cette activité sur les ménages
3. Enfin un ciblage et une formation de relais au sein de la population réfugié sur la fabrication des bouillies enrichies. Une démonstration culinaire pendant les prochaines distributions de vivres sera organisée

# ENVIRONNEMENT/ ELEVAGE



**Coordonnateur HCR : Olivier LOMPO**

**(+226) 70 26 75 01/ 78 00 85 50**

**Email : [lompo@unhcr.org](mailto:lompo@unhcr.org)**



# ENVIRONNEMENT

## ACCES A L'ENERGIE DOMESTIQUE

- ❑ Du 6 au 14 mars: mission d'évaluation de la problématique de l'énergie domestique au Burkina afin de tenir compte des spécificités géographique dans la stratégie globale de l'UNHCR sur les énergies domestiques.
- ❑ Stockage de bois (190 tonnes à Mentao et 80 tonnes à Goudebou) sur les sites de distribution par OCADES.
- ❑ La Croix Rouge de Monaco a distribué 951 foyers améliorés Roumdé à Sag-Nioniogo.
  - **182 ménages** de taille > 5 individus ont bénéficié de deux foyers
  - **334 ménages** de taille < à 5 ont bénéficié d'un foyer;
  - **253 foyers Roumdé à 253 ménages** de la population hôte de Sag-Nioniogo.
- ❑ Sensibilisations des populations hôtes sur l'utilisation des FA Roumdé;
- ❑ Formation des équipes de sensibilisation (10 volontaires Croix-Rouge et 20 réfugiés)



Tableau: Norme de distribution de bois au cours en 2013

Taille des ménages	T1-à T2	T3-T4	T5 à T7	T8 à T10	T11 et plus	Total
Quantité de bois (en Kg)	8	12	15	18	20	73

## PROTECTION ET GESTION DE L'ENVIRONNEMENT

- ☐ Le pré-rapport de l'évaluation l'environnementale stratégique (EES) de l'installation des réfugiés est disponible. Le comité de pilotage est à pied d'œuvre pour l'examen critique et scientifique du rapport;
- ☐ L'atelier de validation dudit rapport est prévu à **Dori le Mercredi 10 Avril 2013**
- ☐ La réflexion sur la problématique du cheptel aura lieu **les 25 et 26 Avril 2013 à Dori.**



## MODULES DE FORMATION SUR LES THEMATIQUES ENVIRONNEMENTALES

Date et heure	Modules développés	Participants	Lieu
ENERGIE DOMESTIQUE ET GESTION DE L'ENVIRONNEMENT			
	La gestion des ressources naturelles au Burkina Faso	Réfugiés	Camp de Goudebou
	Connaissance sur les principes de base de l'économie du bois-énergie et la cuisson solaire dans les camps de réfugiés	Partenaires de mise en œuvre (OCADES, HELP, IEDA, CONAREF) et toutes autres structures intéressées	HCR Dori
	Les meilleures pratiques de la cuisine/cuisson et les considérations environnementales		
	La gestion des ressources naturelles au Burkina Faso		
MONITORING ET REPORTING AXES SUR LES RESULTATS			
	Comment mener une estimation/évaluation des données de références sur l'énergie domestique	OCADES, HELP	HCR Dori
	Le monitoring progressif à travers les indicateurs spécifiques de performance		
	Le reporting progressif à travers les indicateurs spécifiques de performance		
Date et heure	Modules développés	Participants	Lieu
ENERGIE DOMESTIQUE ET GESTION DE L'ENVIRONNEMENT			
	La gestion des ressources naturelles au Burkina Faso	Réfugiés	Camp de Mentao



**Merci**