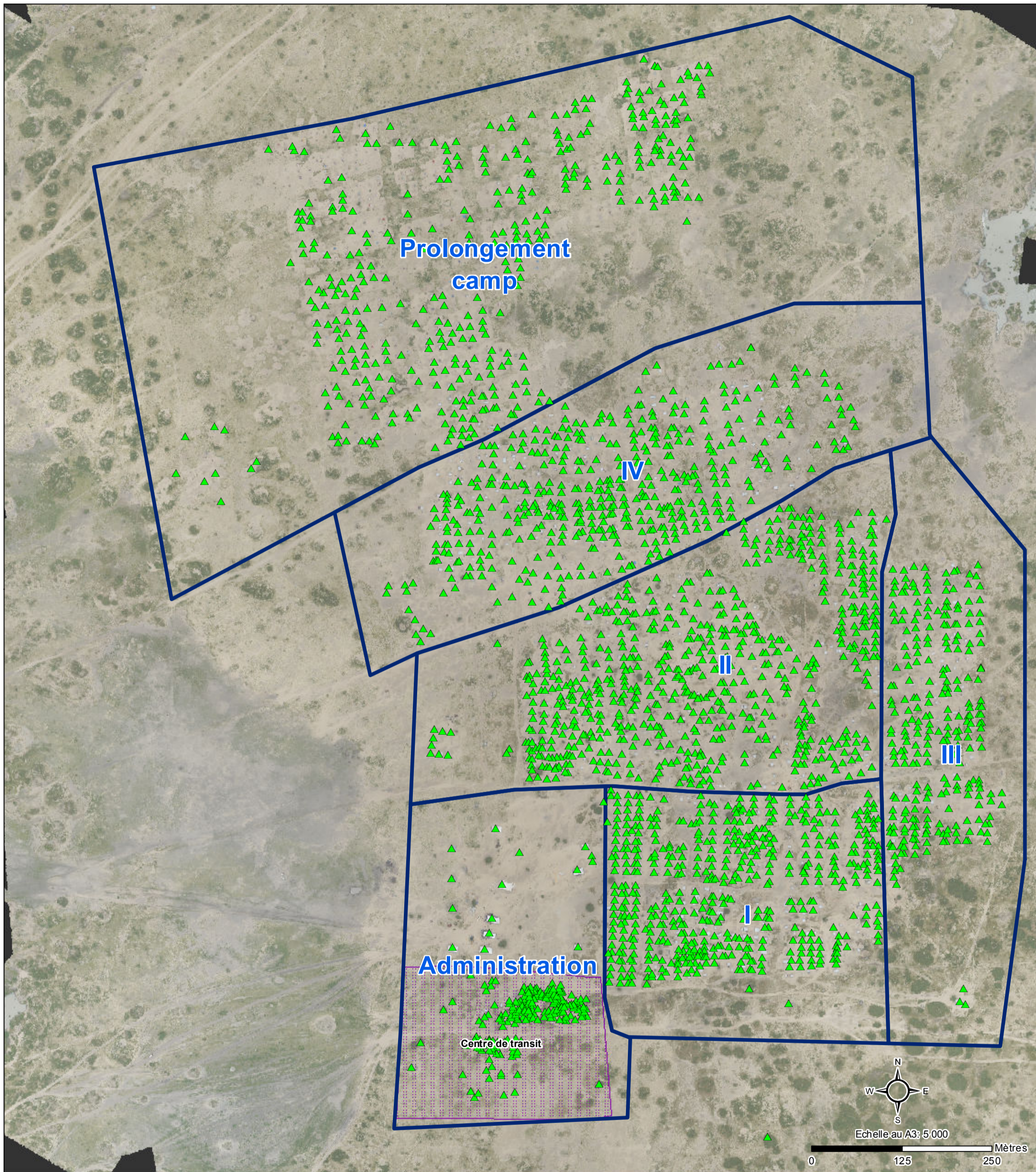


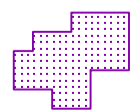


NIGER - Camp de réfugiés de Kabalewa (septembre 2016)

Aménagement du camp des déplacés: Emplacement des quartiers



Quartiers



Centre de transit



Abris

Pour usage humanitaire uniquement
Date de production: 21 Septembre 2016

Sources des données: UNHCR/REACH/UNOSAT
Limites administratives: OCHA
Image: Drone UNHCR Août 2016
Projection: WGS 84
Fichier: REACH_NER_Map_CampKabalewa_Quartiers_21Sept2016_A3_Fr_v1
Contact: niamey.gis@acted.org

Note: Les données, désignations ou frontières utilisées dans cette carte ne sont pas garanties sans erreur et n'impliquent en aucun cas la responsabilité ni l'approbation de REACH, de ses partenaires ou organisations associées, ni des bailleurs de fond mentionnés sur cette carte.