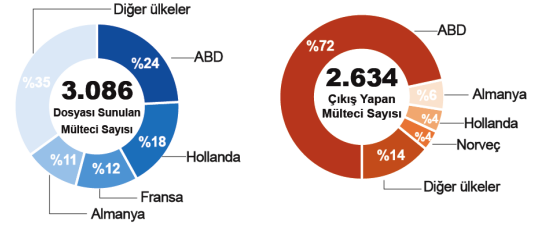


TÜRKİYE ÜÇÜNCÜ ÜLKEYE YERLEŞTİRMEYE İLİŞKİN GÜNCELLEME

24 Şubat 2017

2017 ÜÇÜNCÜ ÜLKEYE
YERLEŞTİRME SAYILARI



KALICI ÇÖZÜM

- Üçüncü ülkeye yerleştirme, Türkiye'deki mültecilerin büyük çoğunluğu için **şu an erişilmesi en mümkün olan kalıcı çözümdür**. Türkiye'deki en geniş mülteci gruplarının menşe ülkelerindeki durumlar değişkenliğini korumakta ve geri dönüşe imkan tanımamaktadır.

UNHCR'NİN ÜÇÜNCÜ ÜLKEYE YERLEŞTİRME STRATEJİSİ VE AKTİVİTELERİ

- UNHCR, üçüncü ülkeye yerleştirmeyi en hassas durumdaki Suriyeli mültecilere yönelik bir **koruma aracı** olarak kullanmaya devam etmektedir: Türkiye'de en az 270.000 Suriyeli mültecinin (toplam Suriyeli sayısının %10'u) üçüncü ülkeye yerleştirilme ihtiyacı içinde olduğu tahmin edilmektedir.
- UNHCR, Suriye dışındaki ülkelere gelen sığınmacıların artan sayısını göz önüne alarak, mülteci statüsü belirleme ve üçüncü ülkeye yerleştirme için önceliklendirmek amacıyla **özel ihtiyaç sahibi kişileri belirlemek için çalışmaktadır**. İçişleri Bakanlığı Göç İdaresi Genel Müdürlüğü (GİGM) tarafından şartlı mülteci statüsü verilen kişilerin dosyaları da UNHCR kriterlerine uygun olarak üçüncü ülkeye yerleştirme için işleme alınmaktadır.

ÜÇÜNCÜ ÜLKEYE YERLEŞTİRME İŞLEM USULLERİ

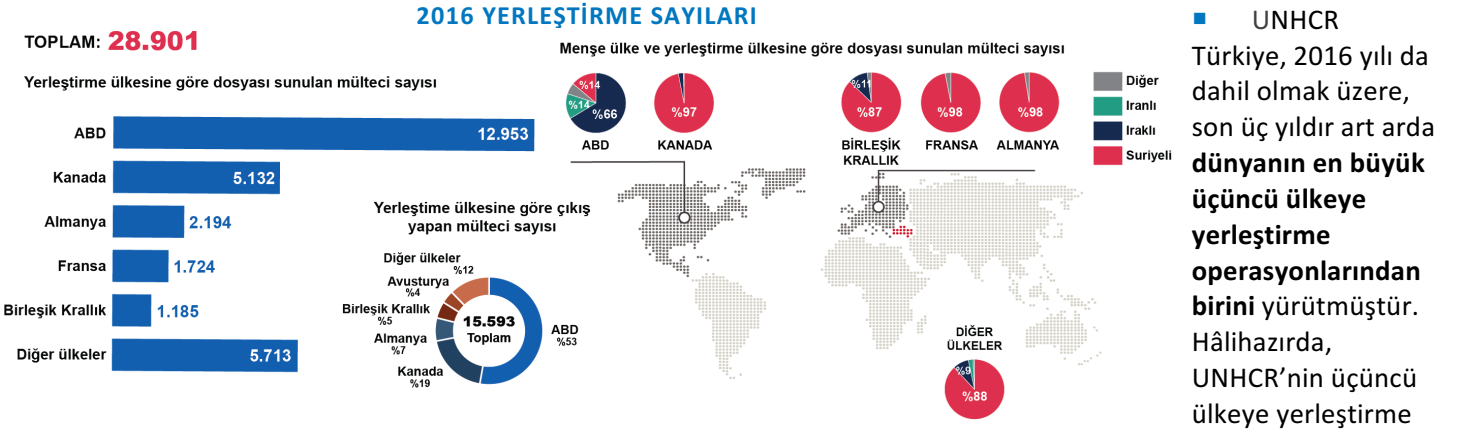
- Üçüncü ülkeye yerleştirilme ihtiyacı içinde olan mültecilerin ancak bir kısmının yerleştirilebilmesinden dolayı, UNHCR **en hassas durumdaki bireylere ve ciddi koruma riskleri bulunan bireylere odaklanmaktadır**. Her yıl Türkiye'deki mülteci nüfusunun %1'inden azı yerleştirme için sunulmaktadır.
- Suriye dışındaki ülkelere gelen mültecilerin üçüncü ülkeye yerleştirme için tespit edilmeleri ve yönlendirilmeleri: **Bu mültecilerin kaydı UNHCR tarafından yapılmakta** ve bu kişiler bireysel Mülteci Statü Belirleme (MSB) sürecinden geçmektedir. UNHCR'nin koruma üzerine çalışan ekibi en hassas durumdaki sığınmacıları belirlemekte ve onları MSB'ye yönlendirmektedir. Sonrasında ise bu dosyalar üçüncü ülkeye yerleştirme işlemi için yönlendirilmektedir.
- Suriyeli mültecilerin üçüncü ülkeye yerleştirme için belirlenmeleri ve yönlendirilmeleri: **hâlihazırda Suriyeli mülteciler için üçüncü ülkeye yerleştirme yönlendirmelerinin çoğunluğu GİGM'den alınmaktadır**. GİGM, yönlendirmelerin illerdeki makamlardan toplanmasını koordine etmekte ve UNHCR'ye iletmektedir. Bu küresel üçüncü ülkeye yerleştirme yönlendirmelerinin ilk belirlenmesi çok kurumlu komiteler tarafından yerleştirme kriterlerine dayanarak yapılmaktadır. Küresel üçüncü ülkeye yerleştirme kriterleri arasında *Hukuki ve/veya fiziksel koruma ihtiyaçları, şiddet ve işkence mağdurları, tıbbi ihtiyaçlar, risk altındaki kadınlar ve kız çocukları, ailenin yeniden birleştirilmesi, risk altındaki çocuklar ve ergenler* bulunmaktadır. Diğer birçok kaynak aracılığıyla belirlenen yönlendirmeler (koruma bölümü akımı yönlendirmeleri), 2015 yılında kurulmuş olan bir danışma mekanizması aracılığıyla GİGM ile görüşülmektedir.
- UNHCR, 2014 yılından bu yana çok aşamalı olarak yürütülmekte olan üçüncü ülkeye yerleştirme değerlendirme süreci kapsamında; **Suriyelilere yönelik olarak birleştirilmiş bir MSB-üçüncü ülkeye yerleştirme uygulamasını** yürütmektedir. UNHCR, dosyaları küresel üçüncü ülkeye yerleştirme kriterlerine göre seçmektedir. Bu süreç iki aşamadan oluşmaktadır:
 - Dosya Belirleme:**
 - Ön değerlendirme** – mültecinin Türkiye'de bulunup bulunmadığını, aile fertlerini ve üçüncü ülkeye yerleştirilme isteğini belirlemek üzere gerçekleştirilen bir telefon mülakatı;

- **Değerlendirme** – yüz yüze mülakat; dosyanın üçüncü ülkeye yerleştirmeye uygunluğunun ön değerlendirilmesi ve dosyanın usulüne uygun olarak UNHCR’nin proGres veri tabanına kaydedilmesi.
- **Üçüncü ülkeye yerleştirme mülakatı** – ailenin her bir ferdiyle yapılan yüz yüze mülakatlar ve ardından dosyanın sunumu için üçüncü ülkeye yerleştirme yönlendirme formunun hazırlanması.
- UNHCR Türkiye, Ürdün ve Lübnan ile birlikte, Suriyeli mültecilere özel olarak geliştirilmiş bir üçüncü ülkeye yerleştirme modeli olan **metodolojiye dayalı belirleme (IBM)** uygulayan üç ülkeden biridir.

ÜÇÜNCÜ ÜLKEYE YERLEŞTİRMeye İLİŞKİN SAĞLANAN DANIŞMANLIK HİZMETLERİ

- Üçüncü ülkeye yerleştirme konusunda danışmanlık hizmetlerinin sağlanması, **mültecilerin beklentilerini yönetmeye yönelik kilit bir araçtır**: UNHCR’nin üçüncü ülkeye yerleştirme birimi, sağlanan rutin danışmanlık hizmetinin yanı sıra, Arapça ve Farsça dillerinde haftada bir gün olmak üzere bir danışmanlık hattı işletmektedir. Bahsi geçen yerleştirme mülakatları sırasında 20.000’den fazla mülteciye, yerleştirme danışmanlığı sunulmuştur. UNHCR, 2016 yılında, üçüncü ülkeye yerleştirmeye yönelik sağladığı danışmanlık hizmetlerine erişimi çeşitli yollarla (telefon, yüz yüze, online, vb.) genişletmiştir. UNHCR, 1 Ocak – 31 Aralık 2016 tarihleri arasında 9.800’den fazla mültecinin üçüncü ülkeye yerleştirmeye ilişkin sorularına çok dilli çağrı hattı ile cevap vermiştir.

TÜRKİYE’DEN ÜÇÜNCÜ ÜLKEYE YERLEŞTİRME



süreçinin çeşitli aşamalarında 45.500 birey bulunmaktadır – bu sayı, üçüncü ülkeye yerleştirme için yönlendirilmiş ve üçüncü ülkeye yerleştirme süreci halen aktif olan mültecilerin toplam sayısıdır.

- 2016 yılında **yerleştirme ülkelerince ilk sunumda kabul edilme oranı %90 seviyesindedir**. Ulusal güvenlik taramalarına bağlı olarak başarılı dosyalar için ortalama işlem süresi (yerleştirme yönlendirmesinden üçüncü ülkeye yerleştirilmek üzere çıkış yapana kadar) yaklaşık bir yıldır.
- 2016 yılında, **GİGM**, Türkiye’nin çeşitli yerlerinden **32.630 Suriyeli mülteci (birey) için, üçüncü ülkeye yerleştirme yönlendirmesini** UNHCR’ye iletmıştır.
- 2016 yılı boyunca, **35.202 Suriyeli mülteci dosyası** yerleştirme için değerlendirilmiştir.
- 2016 yılında, **7.863 Suriyeli mültecinin dosyası 18 Avrupa Birliği ülkesine sunulmuştur**. Buna ek olarak, 909 kişi Norveç’e ve 1.042 kişi Birleşik Krallık’a sunulmuştur.
- 2016 yılında, yerleştirme mülakatları yapmak üzere Türkiye’nin çeşitli illerine **135 yerleştirme mülakatı misyonu** yapılmıştır.

İletişim:

Elmar Bagirov, Kıdemli Üçüncü Ülkeye Yerleştirme Müdürü, bagirov@unhcr.org, Tel: +90 312 409 7091

Lauren Panetta Chammas, Raporlama Müdürü, panetta@unhcr.org, Tel: +90 312 409 7310

Bağlantılar:

[Regional Portal - Syria Regional Refugee Response](#) | [Regional Portal - Mediterranean](#) | [UNHCR Turkey website](#) | [Facebook](#)

UNHCR bu operasyona katkıda bulunan donörlere kritik önem taşıyan desteklerinden ötürü minnettedir:

