

## ليبيا

9 - 16 مارس 2018

### مستجدات الوضع

أطلقت المفوضية نداء تكميلياً لتلبية احتياجات الوضع في منطقة طريق وسط البحر المتوسط. من أجل مساعدة ما يقارب **656,280** من الأشخاص المعنيين بنهاية **2018**، فإن المفوضية توجه نداءً لتوفير **226.6** مليون دولار للفترة من يناير إلى ديسمبر **2018**، وهي بصدد إطلاق استراتيجية مشتركة بين الأقاليم تتضمن نشاطات مختارة. رغم الانخفاض الكبير في أعداد الواصلين إلى أوروبا في **2017**، فإن اللاجئين والمهاجرين مازالوا يعرضون أنفسهم لأخطار جسيمة، براً وبحراً. في **2017**، يُقدَّر أن **2,800** لاجئاً ومهاجراً قد قضوا أجلهم أو أُفقدوا خلال محاولتهم عبور البحر المتوسط. كما يُقدَّر أن هناك الكثيرين آخرين قد ماتوا خلال رحلاتهم لقطع الصحراء بسبب المخاطر العديدة التي واجهوها في الطريق.

### تحركات سكانية

حتى الآن في **2018**، تم إنزال **3,441** لاجئاً ومهاجراً في ليبيا من قبل خفر السواحل الليبي. لقد تم إنزال **1,745** شخصاً في يناير و **711** في فبراير و **785** في مارس. خلال هذا الأسبوع، تمت ست عمليات إنزال في قاعدة طرابلس البحرية. بلغ إجمالي من تم إنزالهم **585** شخصاً، ضمنهم نساء وأطفال. كانت المفوضية حاضرة مع شريكها الهيئة الطبية الدولية خلال عمليات الإنزال ووفرت الإغاثة العاجلة المتمثلة في الغذاء والشراب والبطاطين والمساعدة الطبية. كانت الغالبية العظمى من الذين تم إنزالهم من نيجيريا وإريتريا والمغرب. وخلال إجراءات الإنزال، تعرّفت المفوضية أيضاً على أشخاص من السودان. وفقاً للتوجهات الحالية، غادرت القوارب من مواقع قرب القره بوللي (شرق طرابلس)، والزاوية وزوارة (غرب طرابلس).

### استجابة المفوضية

دعمت المفوضية هذا الأسبوع، مع شركائها الهيئة الطبية الدولية ومنظمة تشيزفي (CESVI)، أكثر من **1,170** لاجئاً وطالب لجوء في مراكز تنمية المجتمع الخاصة بالمفوضية في طرابلس. وخلال هذا الأسبوع، تقدم أكثر من **600** شخص للمفوضية للمرة الأولى وتم إحالتهم إلى التسجيل. في الأسابيع الماضية، ساعدت المفوضية وشركاؤها أكثر من **225** لاجئاً وطالب لجوء يومياً بتقديم الرعاية الصحية الأولية والدعم النفسي والاجتماعي والإرشاد والمواد غير الغذائية والمساعدات النقدية. كما استمرت نشاطات التوعية الخاصة بالهيئة الطبية الدولية ومنظمة تشيزفي خلال هذا الأسبوع في طرابلس من أجل تقييم الظروف المعيشية ولتوفير الدعم المحدد للاجئين وطالبي اللجوء.

قامت المفوضية بزيارة لتجمع النازحين في طريق المطار، حيث يقيم حالياً أكثر من **1,900** نازحاً. وكجزء من المشاريع سريعة التأثير، تقوم المفوضية حالياً بترميم المدرسة الموجودة هناك لضمان حصول الأطفال النازحين على بيئة تعليمية آمنة.

### نتقدم بشكر خاص للمانحين:

أستراليا | الدنمارك | الاتحاد الأوروبي | ألمانيا | إيطاليا | هولندا | النرويج | السويد | سويسرا | المملكة المتحدة

### الأرقام الرئيسية

**165,478** الليبيون

النازحون داخلياً حالياً<sup>1</sup>

**341,534** العائدون من

النزوح داخلياً (تم تسجيل العودة

في 2016 - 2017)<sup>1</sup>

**48,485** اللاجئين وطالبي

اللجوء المسجلون في ليبيا<sup>2</sup>

**5,951** الأشخاص الذين

وصلوا إلى إيطاليا عبر البحر في

2018<sup>3</sup>

**270** زيارات المتابعة

الدورية لمراكز الإيواء حتى الآن

في 2018

**982** اللاجئين وطالبي اللجوء

الذين تم الإفراج عنهم حتى الآن

في 2018

**1,342** اللاجئين وطالبي

اللجوء من الفئات الضعيفة الذين

تم إجلاؤهم منذ نوفمبر 2017

### التمويل

**85** مليون دولار أمريكي

المطلوب لـ 2018.

<sup>1</sup> المنظمة الدولية للهجرة- مصفوفة تتبع النزوح:

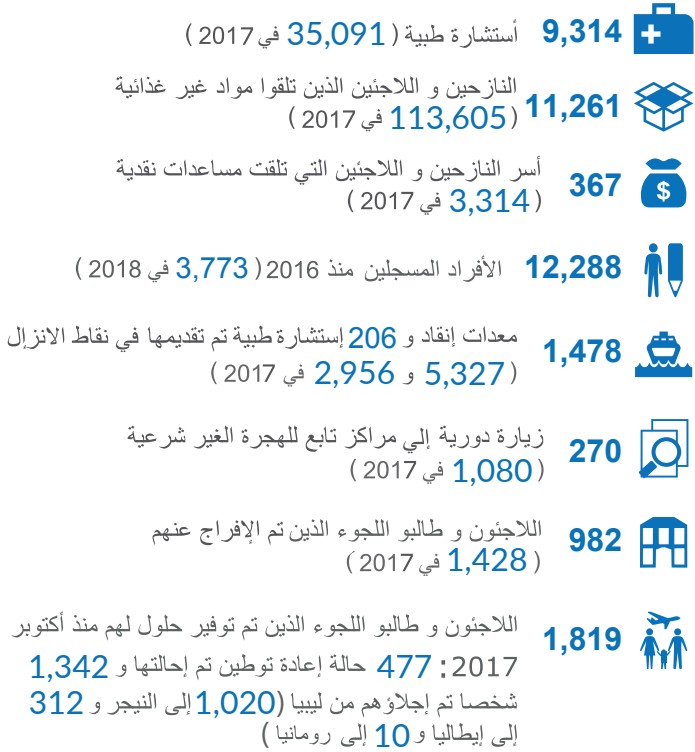
يناير - فبراير 2018.

<sup>2</sup> البيانات اعبارة من 28 فبراير 2018.

<sup>3</sup> www.data2.unhcr

اعتباراً من 15 مارس 2018.

## الإجازات الرئيسية في 2018



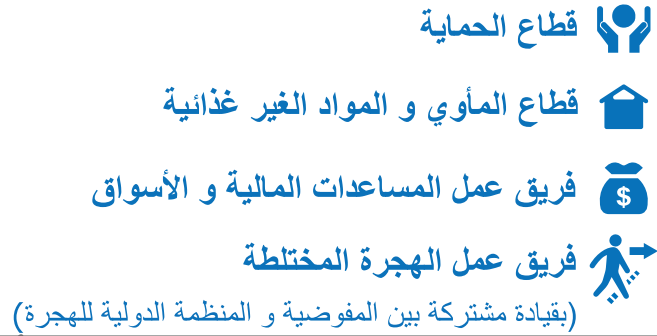
## متطلبات التمويل الخاصة بالمفوضية

85 مليون دولار أمريكي

المطلوب في عام 2018 للاستجابة للحالة الطارئة في ليبيا



## قطاعات تنسيق المفوضية



## الأرقام الرئيسية

