

(A la date du: 31/08/2018)

Changements clés

La population totale des réfugiés et demandeurs d'asile est passée de 446.091 personnes (fin du mois de juillet) à 449.748 à la fin du mois d'août 2018 représentant une augmentation globale de 0.8%. Cette augmentation résulte essentiellement des activités de l'enregistrement niveau 2 des réfugiés centrafricains au Sud, des requérants d'asile dans les camps de l'Est et en milieu urbain ainsi que la régularisation des naissances dans les camps de réfugiés et à N'Djamena.

Aussi, il est à noter une augmentation des chiffres de populations IDPs qui se justifie par l'évaluation des lieux de déplacement non couverts par le DTM/CCCM round 3 (au premier trimestre). En outre, les évaluations inter-agences, la matrice de sévérité du Cluster Protection, et les chiffres d'assistances du PAM et des partenaires ont permis de s'assurer d'une tendance réelle des données de population qui se composent de 124.078 IDPs (76%) et de 38.677 Retournés tchadiens (24%).

Résumé en chiffres de la population des Personnes relevant de la compétence du HCR

Type de population	Source	Fin juillet 2018	Fin Aout 2018
Réfugiés	Enregistrement niveau 1 et 2, Estimation (CNARR-UNHCR)	443,707	446,326
Demandeurs d'asile	Enregistrement niveau 1 et 2, Estimation (CNARR-UNHCR)	2,384	3,422
IDPs et Retournés (Lac)	Rapport CCCM Cluster de juillet 2018	129,010	162,755
Retournés Tchadiens de la RCA à risque d'apatridie		16,718	16,718
Retournés 2018	CNARR/UNHCR	3,862	3,862
Rapatriement Volontaire	CNARR/UNHCR	353	353
Autres	(Personnes en attente de screening de la CNARR au Sud)	20,000	20,000
	Total	615,681	653,083

Composition population de réfugiés et de demandeurs d'asile fin Aout 2018

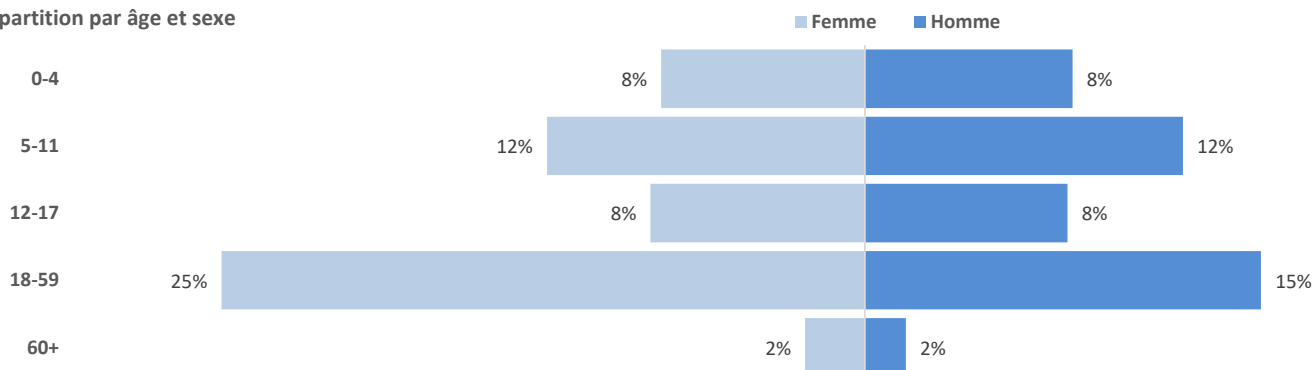
Totale Population enregistrée au niveau 2 (ProGres):	439,825	97.79%
Totale Population enregistrée au niveau 1:	774	0.17%
Totale Population estimée:	9,149	2.03%
Totale:	449,748	100.00%

Quelques chiffres sur la population de réfugiés et de demandeurs enregistrée au niveau 2

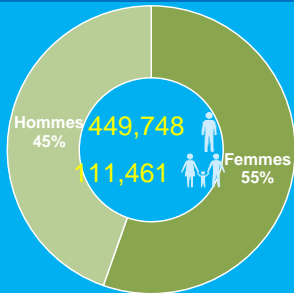
	Femme	%	Homme	%	Total	%
Adultes (18 ans et plus)	132,889	31.10%	69,890	16.36%	202,779	47.46%
Mineurs (0 à 17 ans)	113,647	26.60%	110,863	25.95%	224,510	52.54%
Femmes chefs de famille	88,956	81.70%	0.00%	0.00%	88,956	72.79%
Mineurs chefs de famille	557	0.51%	377	0.34%	934	0.76%

Répartition de la population de réfugiés et de demandeurs enregistrée au niveau 2 en tranche d'âge

Répartition par âge et sexe

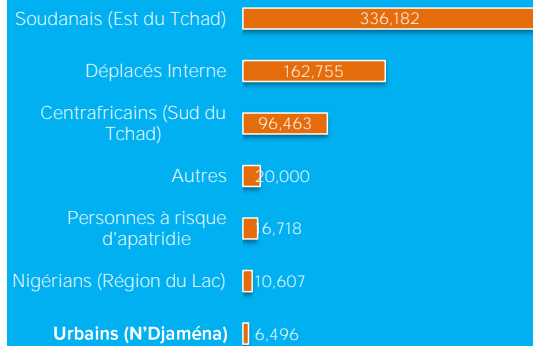


Population de réfugiés et demandeurs d'asile



Au 31 Aout 2018, plus de 449.748 demandeurs d'asile et réfugiés répartis dans plus 111.461 ménages vivent en milieu urbain, dans les camps, sites et villages hôtes à l'Est, au Sud et dans la région du Lac. Il s'agit principalement de Soudanais, de Centrafricains et de Nigériens.

Répartition par groupe de population (PPG)



Trois principales nationalités (Ref. & ASY)

336,058 Soudanais	101,511 Centrafricains	11,019 Nigériens
Essentiellement dans les 12 camps, 1 site de l'Est et en milieu urbain	Essentiellement dans les six camps, sites et villages hôtes du Sud et en milieu urbain	Répartis dans le camp de Dar Es Salam et villages hôtes dans la région du Lac ainsi qu'en milieu urbain.

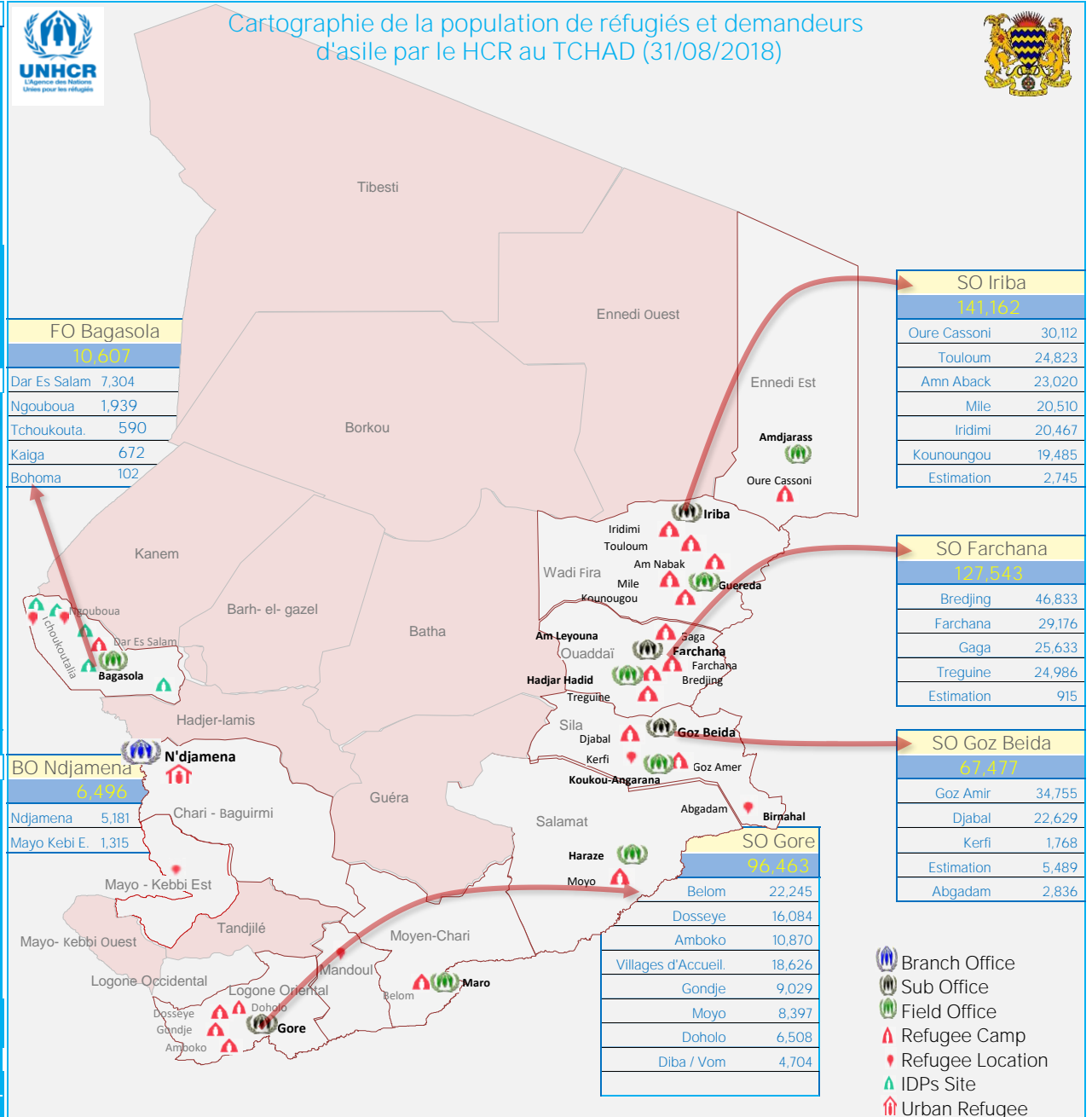
Les autres nationalités représentent un total de 1160 personnes.

Ref: Réfugié ASY: Demandeur d'asile

Sources: CNARR/UNHCR/CCM / Aout 2018



Cartographie de la population de réfugiés et demandeurs d'asile par le HCR au TCHAD (31/08/2018)



Population par camp/localité				Répartition de la population par pays d'origine				
Camps/localités	Total de ménages	Total de personnes	% Total	Pays	Ménages		Personnes	
					Réfugiés	Demandeurs d'Asile	Réfugiés	Demandeurs d'Asile.
Bredjing Camp	10,905	46,833	10.41%	Soudanais	80,216	656	334,640	1,418
Goz Amir Camp	8,081	34,755	7.73%	Centrafricains	26,034	601	99,612	1,899
Oure Cassoni Camp	8,038	30,112	6.70%	Nigériens	3,483	5	11,009	10
Farchana Camp	6,891	29,176	6.49%	Congolais(RDC)	120	19	287	21
Gaga Camp	5,852	25,633	5.70%	Autres***	276	51	778	74
Treguine Camp	5,845	24,986	5.56%	Total	110,129	1,332	446,326	3,422
Touloum Camp	5,723	24,823	5.52%					
Amn Aback Camp	5,946	23,020	5.12%					
Djabal Camp	4,894	22,629	5.03%					
Belom Camp	5,484	22,245	4.95%					
Mile Camp	5,244	20,510	4.56%					
Iridimi Camp	5,151	20,467	4.55%					
Kounoungou Camp	4,735	19,485	4.33%					
Dosseye Camp	4,122	16,084	3.58%					
Amboko Camp	2,676	10,870	2.42%					
East Border *	2,288	9,149	2.03%					
Gondje Camp	2,146	9,029	2.01%					
Moyo Camp	2,171	8,397	1.87%					
Dar Es Salam Camp	2,264	7,304	1.62%					
Doholo Camp	1,919	6,508	1.45%					
Ndjamena Urbains	1,813	5,181	1.15%					
Diba Village	1,386	3,510	0.78%					
Bekan Village	739	3,320	0.74%					
Dembo Village	856	3,034	0.67%					
Abgadani	781	2,836	0.63%					
Dilingala Village	575	2,170	0.48%					
Bekourou Village	510	2,144	0.48%					
Don Village	474	1,983	0.44%					
Ngouboua Village	609	1,939	0.43%					
Kerfi Site	474	1,768	0.39%					
Vom Village	410	1,194	0.27%					
Bongor *	279	1,007	0.22%					
Moissala Village	244	982	0.22%					
Gon Village	303	981	0.22%					
Bedagoussang Village	218	914	0.20%					
Kaiga Village	232	672	0.15%					
Silambi Village	163	635	0.14%					
Tchoukoutalia Village	205	590	0.13%					
Bembaidji Village	119	586	0.13%					
Daha 2 Village	155	500	0.11%					
Daha 1 Village	144	400	0.09%					
Betabar Village	112	386	0.09%					
Beakoro Village	46	204	0.05%					
Moukou *	52	164	0.04%					
Guelendeng *	43	144	0.03%					
Bengakara Village	28	134	0.03%					
Doumou Village	30	132	0.03%					
Bengonda Village	23	121	0.03%					
Bohoma Village	63	102	0.02%					
Grand Total	111,461	449,748	100%					

Données cumulatives par Sous Délégation

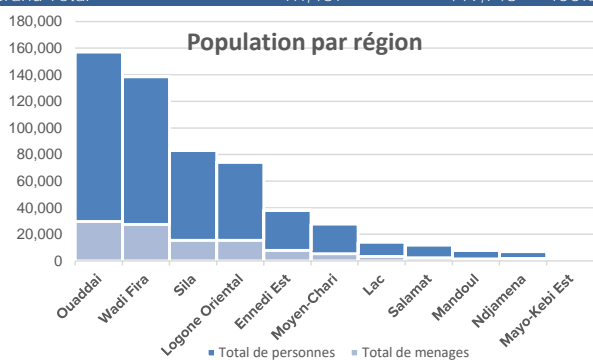
Bureau	Total de Ménages	Total de personnes	% pers.
SO Iriba	35,523	141,162	31.39%
SO Farchana	29,722	127,543	28.36%
SO Gore	25,053	96,463	21.45%
SO Goz Beida	15,603	67,477	15.00%
Region du Lac	3,373	10,607	2.36%
BO Ndjamena	2,187	6,496	1.44%
Grand Total	111,461	449,748	100%

Données cumulatives par Région

Région	Total de ménages	Total de personnes	%
Ouaddai	29,722	127,543	28.36%
Wadi Fira	27,485	111,050	24.69%
Sila	15,603	67,477	15.00%
Logone Oriental	15,489	58,761	13.07%
Ennedi Est	8,038	30,112	6.70%
Moyen-Chari	5,484	22,245	4.95%
Lac	3,373	10,607	2.36%
Salamat	2,470	9,297	2.07%
Mandoul	1,610	6,160	1.37%
Ndjamena	1,813	5,181	1.15%
Mayo-Kebi Est	374	1,315	0.29%
Grand Total	111,461	449,748	100%

Répartition de la population "Autres****" par Pays d'Origine

Niger	599
Congo (Répub. démocratique)	308
Syrie	70
Ethiopie	30
Libye	28
Erythrée	20
Rwanda	14
Congo (Brazaville)	14
Soudan du Sud	13
Cameroun	12
Somalie	11
Yemen	10
Turquie	7
Burundi	6
Côte d'Ivoire	3
Mali	2
Libéria	2
Algérie	2
Egypte	2
Iran	2
Afghanistan	1
Bénin	1



Population de réfugiés enregistrés au niveau 2 dans les camps et communautés d'accueil

Camp	Demandeurs d'asile enregistrés						Réfugiés enregistrés						Grand Total
	CAR	COD	SUD	NIG	Autres	Total	CAR	COD	SUD	NIG	Autres	Total	
Abgadam	-	-	-	-	-	-	-	-	2,836	-	-	2,836	2,836
Amn Aback Camp	-	-	286	-	-	286	-	-	22,734	-	-	22,734	23,020
Amboko Camp	-	-	-	-	-	-	10,827	41	2	-	-	10,870	10,870
Bekourou Village	-	-	-	-	-	-	2,144	-	-	-	-	2,144	2,144
Belom Camp	929	-	-	-	-	929	21,313	-	3	-	-	21,316	22,245
Bredjing Camp	-	-	1	-	-	1	-	-	46,832	-	-	46,832	46,833
Daha 1 Village	-	-	-	-	-	-	400	-	-	-	-	400	400
Daha 2 Village	-	-	-	-	-	-	500	-	-	-	-	500	500
Dar Es Salam Camp	-	-	-	-	-	-	-	-	1	6,715	588	7,304	7,304
Dembo Village	-	-	-	-	-	-	3,034	-	-	-	-	3,034	3,034
Diba Village	-	-	-	-	-	-	3,508	1	-	-	1	3,510	3,510
Vom Village	-	-	-	-	-	-	1,193	-	-	-	1	1,194	1,194
Djabal Camp	-	-	5	-	-	5	-	-	22,624	-	-	22,624	22,629
Doholo Camp	-	-	-	-	-	-	6,508	-	-	-	-	6,508	6,508
Dosseye Camp	-	-	-	-	-	-	16,072	-	5	-	7	16,084	16,084
Farchana Camp	-	-	60	-	2	62	-	-	29,114	-	-	29,114	29,176
Gaga Camp	-	-	96	-	-	96	-	-	25,537	-	-	25,537	25,633
Gondje Camp	-	-	-	-	-	-	9,029	-	-	-	-	9,029	9,029
Goz Amir Camp	-	-	84	-	-	84	30	-	34,641	-	-	34,671	34,755
Iridimi Camp	-	-	269	-	-	269	-	-	20,198	-	-	20,198	20,467
Kerfi Site	144	-	38	-	-	182	234	-	1,352	-	-	1,586	1,768
Kounoungou Camp	-	-	192	-	-	192	-	-	19,293	-	-	19,293	19,485
Mile Camp	-	-	167	-	-	167	-	-	20,343	-	-	20,343	20,510
Moissala Village	-	-	-	-	-	-	982	-	-	-	-	982	982
Bekan Village	-	-	-	-	-	-	3,320	-	-	-	-	3,320	3,320
Bembaidji Village	-	-	-	-	-	-	586	-	-	-	-	586	586
Don Village	-	-	-	-	-	-	1,983	-	-	-	-	1,983	1,983
Bedagoussang Village	-	-	-	-	-	-	914	-	-	-	-	914	914
Doumou Village	-	-	-	-	-	-	132	-	-	-	-	132	132
Bengakara Village	-	-	-	-	-	-	134	-	-	-	-	134	134
Betabar Village	-	-	-	-	-	-	386	-	-	-	-	386	386
Beakoro Village	-	-	-	-	-	-	204	-	-	-	-	204	204
Bengonda Village	-	-	-	-	-	-	121	-	-	-	-	121	121
Dilingala Village	-	-	-	-	-	-	2,170	-	-	-	-	2,170	2,170
Gon Village	-	-	-	-	-	-	981	-	-	-	-	981	981
Silambi Village	-	-	-	-	-	-	635	-	-	-	-	635	635
Moyo Camp	-	-	-	-	-	-	8,397	-	-	-	-	8,397	8,397
Ndjama Urbains	826	21	95	10	69	1,021	3,555	245	183	3	174	4,160	5,181
Ngouboua Village	-	-	-	-	-	-	-	-	-	1,936	3	1,939	1,939
Oure Cassoni Camp	-	-	-	-	-	-	-	-	30,112	-	-	30,112	30,112
Tchoukoutalia Village	-	-	-	-	-	-	-	-	-	586	4	590	590
Touloum Camp	-	-	96	-	-	96	-	-	24,727	-	-	24,727	24,823
Treguine Camp	-	-	29	-	3	32	-	-	24,954	-	-	24,954	24,986
Bongor	-	-	-	-	-	-	316	-	-	691	-	1,007	1,007
Moukou	-	-	-	-	-	-	4	-	-	160	-	164	164
Guelendeng	-	-	-	-	-	-	-	-	-	144	-	144	144
Total	1,899	21	1,418	10	74	3,422	99,612	287	325,491	10,235	778	436,403	439,825

Population de réfugiés dans les camps, communautés d'accueil et points d'entrée

Camp/Localité	Demandeurs d'asile						Estimations + Niveau 1 (Niveau ménage)						Grand Total
	CAR	COD	SUD	NIG	Others	Total	CAR	COD	SUD	NIG	Others	Total	
East Border	-	-	-	-	-	-	-	-	9,149	-	-	9,149	9,149
Kaiga	-	-	-	-	-	-	-	-	-	672	-	672	672
Bohoma	-	-	-	-	-	-	-	-	-	102	-	102	102
Total	-	-	-	-	-	-	-	-	9,149	774	-	9,923	9,923
Grand total	1,899	21	1,418	10	74	3,422	99,612	287	334,640	11,009	778	446,326	449,748

(*)- Communautés d'accueil / Points d'entrée - CAR = Central African Republic - COD = Democratic Republic of Congo - SUD = Sudan - NIG = Nigeria

Désagrégation par âge, sexe et camp pour les personnes enregistrées dans la base de données des réfugiés (Niveau 2)

Localité	Type localité	Total ménages							Total Individus																						
		[0-17]			[18+]				[0-4]			[5-11]			[12-17]			[18-59]			[60+]			Grand Total							
		F	M	Total	F	M	Total	Grand Total	F	M	Total	F	M	Total	F	M	Total	F	M	Total	F	M	Total		F	M	Total				
Oure Cassoni Camp	Camp	-	2	2	6,597	1,439	8,036	8,038	2,279	2,337	4,616	3,638	3,488	7,126	2,853	2,389	5,242	8,761	3,346	12,107	753	268	1,021	30,112							
Touloum Camp	Camp	2	-	2	4,639	1,082	5,721	5,723	1,791	1,880	3,671	3,057	3,110	6,167	2,241	1,901	4,142	6,552	3,250	9,802	677	364	1,041	24,823							
Amn Aback Camp	Camp	5	-	5	4,780	1,161	5,941	5,946	1,540	1,524	3,064	2,564	2,545	5,109	2,344	2,082	4,426	6,810	2,599	9,409	617	395	1,012	23,020							
Iridimi Camp	Camp	4	6	10	4,039	1,102	5,141	5,151	1,572	1,527	3,099	2,429	2,455	4,884	1,795	1,598	3,393	5,449	2,876	8,325	491	275	766	20,467							
Mile Camp	Camp	2	-	2	4,247	995	5,242	5,244	1,445	1,552	2,997	2,544	2,483	5,027	1,901	1,675	3,576	5,514	2,645	8,159	468	283	751	20,510							
Kounoungou Camp	Camp	5	2	7	3,776	952	4,728	4,735	1,319	1,292	2,611	2,289	2,139	4,428	2,050	1,862	3,912	5,411	2,434	7,845	413	276	689	19,485							
Bredjing Camp	Camp	2	-	2	6,991	3,912	10,903	10,905	3,903	3,742	7,645	5,423	5,493	10,916	3,276	3,328	6,604	11,260	8,195	19,455	1,268	945	2,213	46,833							
Farchana Camp	Camp	1	3	4	4,690	2,197	6,887	6,891	1,963	2,046	4,009	3,437	3,544	6,981	2,387	2,292	4,679	7,393	4,830	12,223	784	500	1,284	29,176							
Gaga Camp	Camp	6	1	7	3,958	1,887	5,845	5,852	2,053	2,100	4,153	3,132	3,111	6,243	2,237	2,116	4,353	5,999	4,105	10,104	434	346	780	25,633							
Treguine Camp	Camp	4	1	5	3,851	1,989	5,840	5,845	2,269	2,188	4,457	3,066	3,064	6,130	1,714	1,789	3,503	5,755	4,041	9,796	623	477	1,100	24,986							
Goz Amir camp	Camp	7	4	11	5,342	2,728	8,070	8,081	3,025	3,246	6,271	4,222	4,279	8,501	2,660	2,691	5,351	7,785	5,088	12,873	979	780	1,759	34,755							
Djabal Camp	Camp	-	-	-	3,192	1,702	4,894	4,894	1,999	2,165	4,164	2,666	2,681	5,347	1,628	1,683	3,311	5,329	3,576	8,905	493	409	902	22,629							
Abgadam *	Camp	16	4	20	575	185	760	780	226	220	446	508	479	987	235	177	412	658	242	900	59	32	91	2,836							
Kerfi Site	Site	1	1	2	240	232	472	474	156	159	315	275	288	563	107	114	221	347	251	598	34	37	71	1,768							
Belom Camp	Camp	8	5	13	3,182	2,289	5,471	5,484	1,528	1,549	3,077	2,720	2,739	5,459	1,828	1,866	3,694	5,239	3,898	9,137	541	337	878	22,245							
Dosseye Camp	Camp	25	11	36	2,261	1,825	4,086	4,122	1,120	1,163	2,283	2,174	2,181	4,355	1,336	1,337	2,673	3,584	2,628	6,212	284	277	561	16,084							
Amboko Camp	Camp	9	8	17	1,487	1,172	2,659	2,676	741	743	1,484	1,194	1,149	2,343	904	895	1,799	2,700	2,188	4,888	196	160	356	10,870							
Gondje Camp	Camp	14	10	24	1,257	865	2,122	2,146	440	483	923	922	1,004	1,926	984	930	1,914	2,304	1,718	4,022	152	92	244	9,029							
Moyo Camp	Camp	3	-	3	1,572	596	2,168	2,171	734	787	1,521	1,121	1,116	2,237	791	713	1,504	1,877	957	2,834	198	103	301	8,397							
Dembo village	Camp	3	1	4	470	382	852	856	237	262	499	488	480	968	170	208	378	667	432	1,099	56	34	90	3,034							
Doholo Camp	Site	12	8	20	985	914	1,899	1,919	610	651	1,261	846	876	1,722	405	375	780	1,402	1,170	2,572	94	79	173	6,508							
Bekourou Village	Village	2	-	2	253	255	508	510	186	166	352	328	343	671	141	163	304	464	319	783	18	16	34	2,144							
Moissala Village	Village	-	-	-	139	105	244	244	61	63	124	168	178	346	72	76	148	214	132	346	8	10	18	982							
Diba Village	Village	41	40	81	620	685	1,305	1,386	287	302	589	477	454	931	208	196	404	768	726	1,494	52	40	92	3,510							
Vom Village	Village	14	5	19	199	192	391	410	103	74	177	195	185	380	82	58	140	261	212	473	16	8	24	1,194							
Daha 1 Village	Camp	-	1	1	105	38	143	144	10	20	30	62	55	117	44	23	67	118	52	170	7	9	16	400							
Daha 2 Village	Camp	2	-	2	107	46	153	155	34	33	67	84	72	156	52	45	97	116	54	170	4	6	10	500							
Bekan Village	Village	6	3	9	568	162	730	739	414	373	787	481	472	953	167	144	311	683	500	1,183	61	25	86	3,320							
Don Village	Village	11	4	15	377	82	459	474	251	259	510	274	267	541	93	100	193	419	268	687	33	19	52	1,983							
Bedagoussang Village	Village	3	5	8	164	46	210	218	113	135	248	131	138	269	49	35	84	179	116	295	15	3	18	914							
Bembalaji Village	Village	1	-	1	102	16	118	119	73	64	137	71	93	164	29	36	65	112	82	194	21	5	26	586							
Beakoro Village	Village	1	-	1	35	10	45	46	20	14	34	33	32	65	18	11	29	36	31	67	6	3	9	204							
Doumou Village	Village	-	-	-	19	11	30	30	16	15	31	20	22	42	4	6	10	22	21	43	3	3	6	132							
Bengakara Village	Village	-	-	-	24	4	28	28	20	17	37	20	19	39	6	4	10	23	21	44	2	2	4	134							
Dilingala Village	Village	5	5	10	424	141	565	575	290	314	604	293	315	608	90	83	173	479	265	744	29	12	41	2,170							
Gon Village	Village	2	5	7	224	72	296	303	137	140	277	127	134	261	47	47	94	230	94	324	21	4	25	981							
Betabar Village	Village	4	2	6	60	46	106	112	58	43	101	58	62	120	17	13	30	78	52	130	3	2	5	386							
Silambi Village	Village	1	3	4	112	47	159	163	92	87	179	83	104	187	38	21	59	124	73	197	10	3	13	635							
Bengonda Village	Village	-	-	-	22	1	23	23	13	18	31	15	19	34	7	4	11	22	20	42	1	2	3	121							
Ndjama Urbains	Urbains	1	5	6	739	1,068	1,807	1,813	274	301	575	528	525	1,053	419	386	805	1,280	1,318	2,598	66	84	150	5,181							
Bongor Urbains	Urbains	-	1	1	127	151	278	279	99	81	180	104	146	250	47	78	125	195	236	431	8	13	21	1,007							
Guelendeng Urbains	Urbains	1	-	1	11	31	42	43	15	6	21	10	21	31	8	7	15	26	44	70	2	5	7	144							
Moukouou Village	Village	1	1	2	9	41	50	52	12	18	30	16	30	46	6	5	11	29	46	75	-	2	2	164							
Dar Es Salam Camp	Camp	10	3	13	1,134	1,117	2,251	2,264	693	703	1,396	977	936	1,913	520	489	1,009	1,409	1,362	2,771	69	146	215	7,304							
Ngouboua Village	Village	10	10	20	378	211	589	609	139	143	282	316	296	612	140	144	284	440	258	698	26	37	63	1,939							
Tchoukoutalia Village	Village	-	-	-	87	118	205	205	57	48	105	85	75	160	45	21	66	124	124	248	1	10	11	590							
		245	160	405	74,170	34,302	108,472	108,877	34,417	35,053	69,470	53,671	53,697	107,368	36,195	34,216	70,411	108,647	66,895	175,542	10,096	6,938	17,034	439,825							

* Toutes les localités sauf Abgadam, Ngouboua et Tchoukoutalia ont fait l'objet d'un enregistrement biométrique - * : Dénombrement physique effectué en Mai 2014

Désagrégation par âge, sexe et camp pour les personnes enregistrées dans la base de données des réfugiés (Niveau 2) pour les besoins sanitaires

Localité	Type localité	Total individus																									
		< 6 Mois			< 12 Mois			< 2 Ans			< 5 Ans			[10-19 Ans]			<15 Ans			[15-19 Ans]			[15-49]		[60 Ans+]		
		F	M	Total	F	M	Total	F	M	Total	F	M	Total	F	M	Total	F	M	Total	F	M	Total	F	M	Total	F	M
Oure Cassoni Camp	Camp	158	134	292	466	410	876	1.014	933	1.947	2.279	2.337	4.616	4.794	3.998	8.792	7.140	6.932	14.072	2.592	1.963	4.555	9.515	753	268	1.021	
Touloum Camp	Camp	41	38	79	187	176	363	530	557	1.087	1.790	1.880	3.670	3.777	3.314	7.091	5.820	5.855	11.675	2.006	1.653	3.659	7.221	677	364	1.041	
Amn Aback Camp	Camp	44	55	99	132	147	279	436	452	888	1.538	1.519	3.057	3.782	3.226	7.008	5.098	5.046	10.144	2.125	1.635	3.760	7.412	617	395	1.012	
Iridimi Camp	Camp	57	72	129	197	216	413	534	530	1.064	1.572	3.099	3.053	2.760	5.813	4.786	4.699	9.485	1.635	1.418	3.053	5.954	491	275	766		
Mile Camp	Camp	71	77	148	189	200	389	456	497	953	1.440	1.538	2.978	3.185	2.801	5.986	4.842	4.802	9.644	1.646	1.356	3.002	6.084	468	283	751	
Kounoungou Camp	Camp	79	86	165	197	209	406	425	459	884	1.321	1.293	2.614	3.390	3.025	6.415	4.555	4.297	8.852	1.748	1.501	3.249	6.068	413	276	689	
Bredjing Camp	Camp	87	93	180	475	439	914	1.313	1.258	2.571	3.897	3.735	7.632	5.768	5.794	11.562	10.896	10.859	21.755	2.815	2.778	5.593	11.914	1.268	945	2.213	
Farchana Camp	Camp	20	13	33	93	117	210	448	496	944	1.962	2.042	4.004	4.016	3.978	7.994	6.487	6.635	13.122	2.036	1.996	4.032	8.013	784	500	1.284	
Gaga Camp	Camp	53	52	105	292	298	590	699	705	1.404	2.049	2.097	4.146	3.713	3.605	7.318	6.354	6.287	12.641	1.680	1.660	3.340	6.572	434	346	780	
Treguine Camp	Camp	93	82	175	304	309	613	785	752	1.537	2.265	2.185	4.450	3.019	3.102	6.121	6.143	6.108	12.251	1.428	1.465	2.893	6.149	623	477	1.100	
Goz Amir camp	Camp	134	149	283	472	455	927	1.080	1.147	2.227	3.014	3.233	6.247	4.504	4.528	9.032	8.684	8.926	17.610	1.954	1.970	3.924	8.412	979	780	1.759	
Djabal Camp	Camp	194	194	388	383	434	817	767	886	1.653	1.990	2.157	4.147	2.874	2.858	5.732	5.432	5.658	11.090	1.408	1.402	2.810	5.782	493	409	902	
Kerfi Site	Site	16	3	19	34	15	49	59	50	109	156	159	315	199	204	403	492	516	1.008	76	64	140	377	34	37	71	
Belom Camp	Camp	34	34	68	169	186	355	480	522	1.002	1.528	1.548	3.076	3.080	3.084	6.164	5.247	5.232	10.479	1.357	1.444	2.801	5.568	541	337	878	
Dosseye Camp	Camp	9	8	17	115	130	245	335	348	683	1.120	1.162	2.282	2.295	2.237	4.532	4.050	4.042	8.092	935	981	1.916	3.894	284	277	561	
Amboko Camp	Camp	1	-	1	69	78	147	238	243	481	741	742	1.483	1.572	1.524	3.096	2.404	2.314	4.718	782	789	1.571	2.895	196	160	356	
Gondje Camp	Camp	-	-	-	49	40	89	136	149	285	439	482	921	1.496	1.520	3.016	1.868	1.988	3.856	753	746	1.499	2.560	152	92	244	
Moyo Camp	Camp	62	74	136	112	151	263	246	323	569	733	785	1.518	1.302	1.180	2.482	2.323	2.298	4.621	506	446	952	2.037	198	103	301	
Dembo Village	Camp	2	4	6	7	8	15	54	62	116	236	262	498	348	356	704	821	867	1.688	115	117	232	692	56	34	90	
Doholo Camp	Site	-	-	-	50	59	109	225	216	441	610	650	1.260	722	755	1.477	1.710	1.760	3.470	273	287	560	1.477	94	79	173	
Bekourou Village	Village	-	-	-	-	3	3	20	26	46	186	165	351	268	288	556	592	603	1.195	96	98	194	507	18	16	34	
Moissala Village	Village	-	-	-	-	-	-	10	8	18	61	63	124	123	131	254	276	288	564	39	40	79	229	8	10	18	
Diba Village	Village	-	-	-	1	3	4	82	75	157	287	302	589	372	356	728	889	864	1.753	138	138	276	806	52	40	92	
Vom Village	Village	-	-	-	-	-	-	18	9	27	103	74	177	134	114	248	348	298	646	46	33	79	281	16	8	24	
Daha 1 Village	Camp	-	-	-	-	-	-	0	3	3	10	20	30	69	38	107	100	86	186	26	14	40	124	7	9	16	
Daha 2 Village	Camp	-	-	-	-	-	-	5	4	9	34	33	67	83	62	145	147	130	277	29	25	54	129	4	6	10	
Bekan Village	Village	28	14	42	73	44	117	160	111	271	414	373	787	349	322	671	983	937	1.920	166	125	291	708	61	25	86	
Bembaldji Village	Village	6	2	8	12	6	18	27	26	53	73	64	137	56	64	120	153	180	333	36	26	62	121	21	5	26	
Don Village	Village	8	7	15	29	23	52	90	90	180	251	259	510	178	192	370	575	583	1.158	77	73	150	419	33	19	52	
Bedagoussang Village	Village	5	6	11	16	13	29	40	41	81	113	135	248	93	81	174	268	294	562	44	33	77	189	15	3	18	
Doumou Village	Village	1	-	1	4	1	5	7	2	9	16	15	31	10	15	25	39	41	80	2	5	7	21	3	3	6	
Bengakara Village	Village	1	-	1	1	1	2	7	6	13	20	17	37	12	9	21	43	40	83	6	1	7	26	2	2	4	
Beakoro Village	Village	1	-	1	3	-	3	6	4	10	20	14	34	30	27	57	65	52	117	9	12	21	39	6	3	9	
Bengonda Village	Village	-	1	1	2	5	7	5	8	13	13	18	31	10	10	20	32	39	71	3	3	6	21	1	2	3	
Dilingala Village	Village	12	15	27	37	42	79	104	112	216	290	314	604	163	136	299	638	682	1.320	65	42	107	484	29	12	41	
Gon Village	Village	8	2	10	18	13	31	54	59	113	137	140	277	87	73	160	286	306	592	41	22	63	240	21	4	25	
Silambi Village	Village	2	6	8	8	14	22	25	40	65	92	87	179	58	45	103	198	204	402	21	17	38	132	10	3	13	
Njajama Urbains	Urbains	20	15	35	44	56	100	109	121	230	274	301	575	713	664	1.377	1.020	1.014	2.034	321	334	655	1.390	66	84	150	
Bongor	Urbains	0	0	0	0	1	1	17	18	35	80	63	143	84	141	225	237	272	509	27	60	87	196	8	13	21	
Guelendeng	Urbains	0	0	0	0	0	0	2	3	5	11	5	16	16	18	34	30	30	60	8	11	19	27	2	5	7	
Moukou	Village	0	0	0	0	0	0	2	4	6	9	14	23	12	13	25	31	53	84	6	1	7	31	-	2	2	
Dar Es Salam Camp	Camp	47	44	91	102	107	209	258	250	508	693	703	1.396	869	828	1.697	1.980	1.906	3.886	307	312	619	1.540	69	146	215	
Ngouboua Village	Village	1	0	1	8	16	24	29	41	70	139	143	282	261	244	505	536	531	1.067	84	77	161	467	26	37	63	
Tchoukoutalia Village	Village	0	0	0	2	1	3	16	13	29	57	48	105	71	44	115	169	135	304	25	12	37	131	1	10	11	
		1.295	1.280	2.575	4.352	4.426	8.778	11.353	11.659	23.012	34.063	34.703	68.766	61.010	57.764	118.774	104.787	104.689	209.476	29.492	27.185	56.677	116.854	10.034	6.904	16.938	