

RD Congo

30 juin 2018

535.730 réfugiés en RDC.

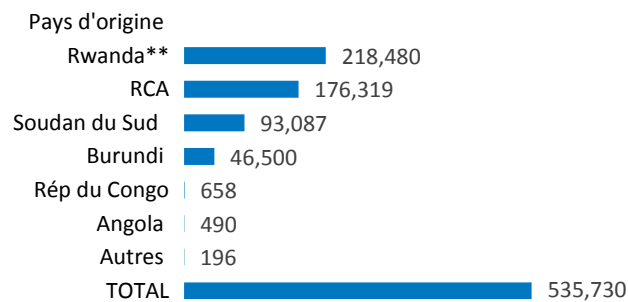
99,3% des réfugiés en RDC vivent dans des zones rurales.

781.697 réfugiés de la RDC en Afrique.

PERSONNES RELEVANT DE LA COMPETENCE DU HCR

534.108 réfugiés et 2.937 demandeurs d'asile en RDC,

4.49M* Déplacés internes



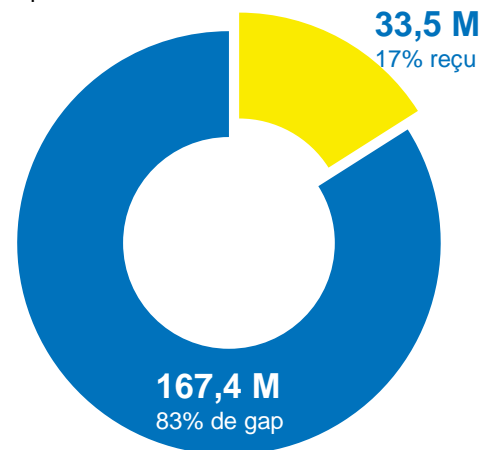
* Source : OCHA décembre 2017

** Le gouvernement de la RDC a présenté le nombre de 245.052 réfugiés rwandais comme le résultat d'un pré enregistrement initial effectué par la Commission Nationale pour les Réfugiés de décembre 2014 à janvier 2015. L'enregistrement biométrique des réfugiés rwandais est en cours.

FINANCEMENT AU 11 JUILLET

USD 201,0 M

Demandés pour la RDC



PRESENCE DU HCR

Personnel :

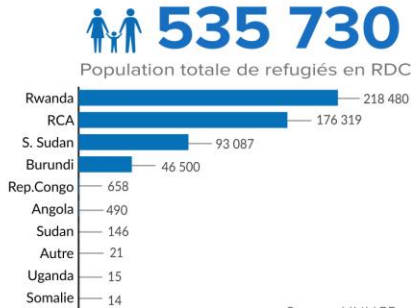
- 263 nationaux
- 96 internationaux
- 38 affiliés et déployés

Bureaux :

- 1 Représentation Régionale à Kinshasa
- 5 Sous délégations : Aru, Gbadolite, Goma, Kananga, Lubumbashi
- 7 Bureaux de terrain : Baraka, Bukavu, Kalemie, Libenge, Mbuji-Mayi, Monga, Tshikapa
- 6 Unités de terrain : Aba, Bili, Bunia, Dungu, Uvira, Zongo

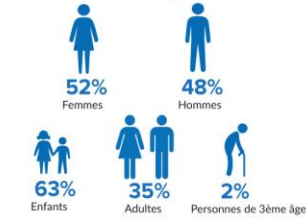


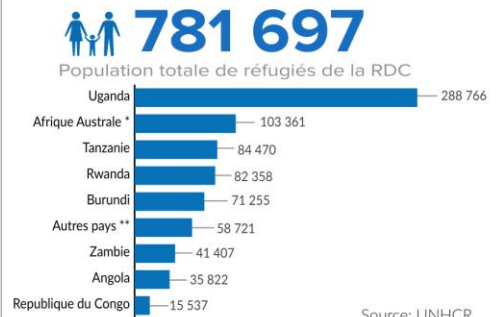
Célébration de la Journée mondiale du réfugié au camp de réfugiés centrafricains à Inke, Nord-Ubangi ©HCR/G.Asolo

Population réfugiée en RDC


Source: UNHCR

*Les autres pays incluent la Syrie, la Jordanie, l'Érythrée, le Tchad, le Libéria, la Sierra Leone etc.

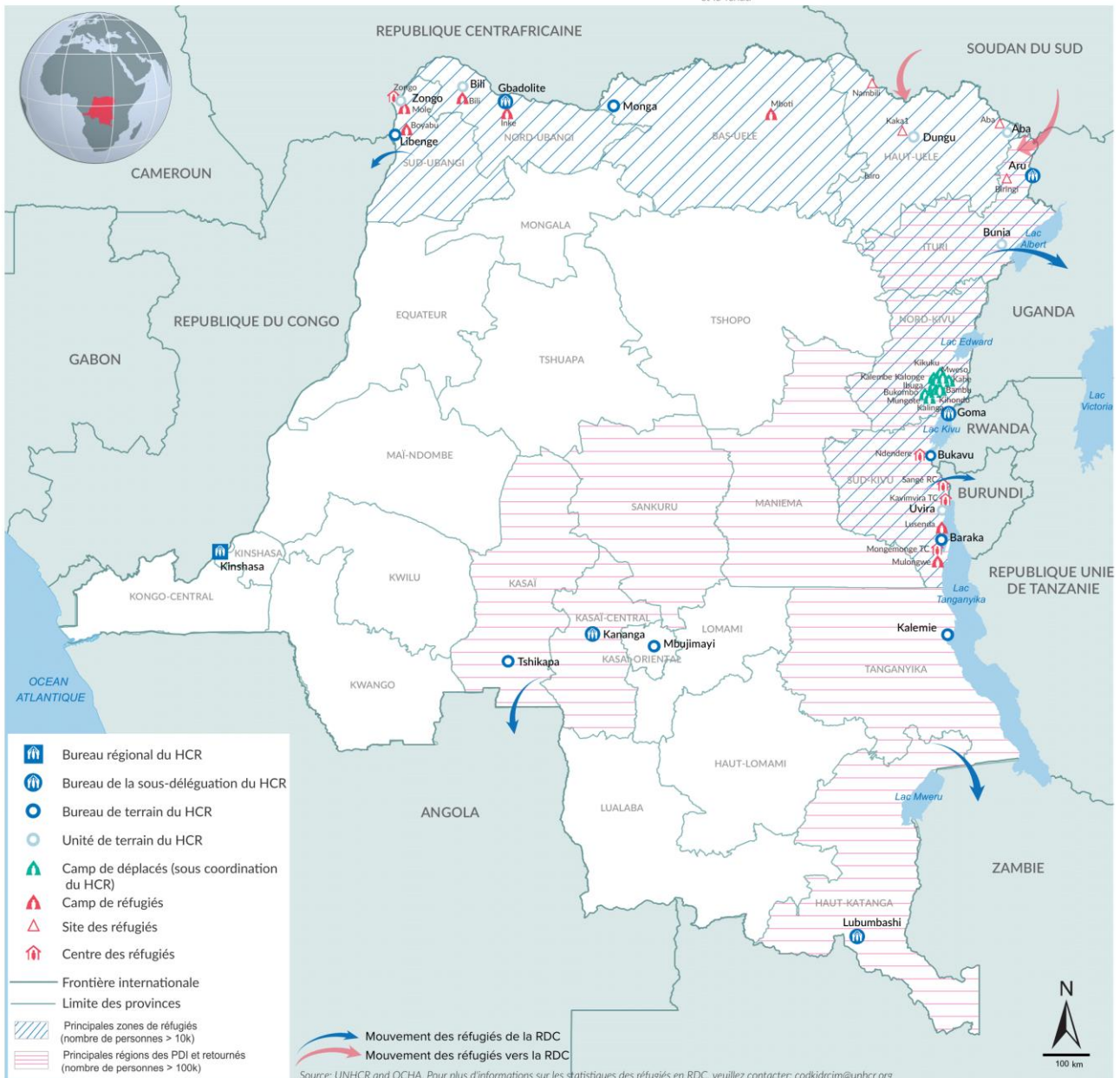
Répartition par âge et sexe de la population réfugiée en RDC

Localisation des réfugiés

Réfugiés de la RDC en Afrique


Source: UNHCR

*L'Afrique australe comprend la Namibie, le Botswana, le Lesotho, le Malawi, le Zimbabwe, le Mozambique, Madagascar, la RSA et le Royaume d'Eswatini.

**Parmi les autres pays figurent le Soudan du Sud, le Kenya, la République centrafricaine et le Tchad.



Les frontières et les noms indiqués et les désignations utilisés sur cette carte n'impliquent pas l'approbation officielle ou l'acceptation par les Nations Unies.

Printing date: 17 Juillet 2018 Author: UNHCR - Kinshasa

Travail avec les partenaires

- Avec le Gouvernement de la RDC, à travers la Commission Nationale pour les Réfugiés (CNR), le HCR assure la protection internationale et l'assistance multi-sectorielle des personnes relevant de son mandat. Le HCR collabore étroitement avec les autres agences de l'ONU et d'autres acteurs humanitaires pour une réponse coordonnée et efficace. Le HCR travaille avec 16 partenaires de mise en œuvre (ACTION AID, ACTED, ADES, ADSSE, AIDES, AIRD, ADRA, COOPI, CNR, DRC, INTERSOS Italie, NRC, SAVE CONGO, TSF, WAR CHILD Pays-Bas et WAR CHILD Royaume-Uni) ainsi que plusieurs partenaires opérationnels.
- Le HCR est le chef de file du Cluster Protection qui coordonne les activités des acteurs de protection en faveur des déplacés internes et d'autres vulnérables. Le HCR coordonne la composante Protection et Prévention de la stratégie nationale de lutte contre les violences sexuelles et basées sur le genre en RDC. Le HCR coordonne également le Groupe de travail « Abris » (dans le cadre du Cluster Abris/AME). Conjointement avec l'Organisation internationale pour les migrations (OIM), il coordonne le Secteur CCCM (Gestion et Coordination des sites de déplacement) au Nord-Kivu.

Relations extérieures / avec les donateurs

Donateurs aux opérations du HCR en RDC en 2018

Etats-Unis d'Amérique (22,7M) | CERF (3,9M) | Suède (2,5M) | Union Européenne (1,2M) | Canada (1,2M) | France (1,2M) | UNIQLO (0,49M) | ONUSIDA (0,17M)

Donateurs des contributions régionales et sous-régionales en 2018

Etats-Unis d'Amérique (81,2M) | Donateurs Privés en Australie (6,2M) | Suède (5,5M) | Allemagne (5,1M) | Australie (3,8M) | Canada (3,3M) | Donateurs Privés en Allemagne (2,8M) | Norvège (2,6M)

Principaux donateurs des contributions non affectées et régionales en 2018

Suède (98,2M) | Norvège (42,5M) | Pays-Bas (39,1M) | Donateurs Privés en Espagne (37,8M) | Royaume-Uni (31,7M) | Danemark (25,5M) | Donateurs Privés en République de Corée (19M) | Suisse (15,2 M) | France (14M) | Italie (11,2) | Donateurs Privés en Italie (10,2M)

CONTACTS

Andreas Kirchhof, Administrateur Régional Principal des Relations Extérieures, RDC, kirchhof@unhcr.org, Tél : +243 996 041 000, Mob : +243 81 700 94 84

Simon Englebert Lubuku, Associé Principal à l'Information Publique, RDC, lubuku@unhcr.org, Tél : +243 996 041 000, Mob : +243 81 950 02 02

LIENS

[DR Congo Emergency page](#) - [UNHCR DRC operation page](#) - [DRC Facebook page](#) - [UNHCR Story: Les Congolais de retour en Ituri retrouvent leurs maisons en ruines et les moyens d'existence détruits](#) - [Enfants disparus du Congo : Les mères rompent le silence](#)