

### APERÇU

Nombre total de PDI

**219 756**

Comparaison avec  
11 mai 2019  
**+29%\***

Localisation

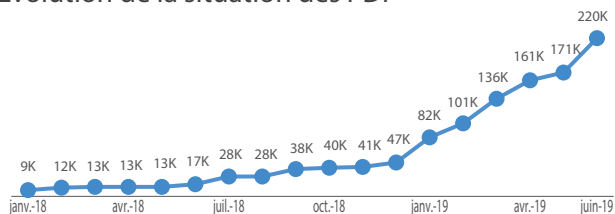
**13 régions**

**34 provinces**

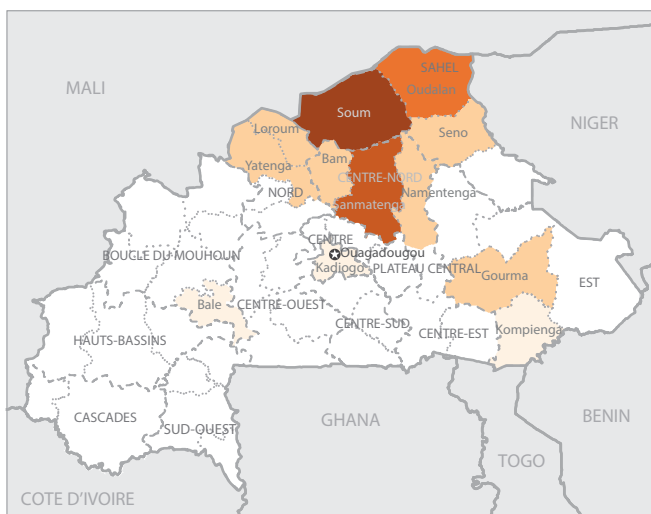
**89 communes**

\*L'augmentation des chiffres de déplacement résulte en grande partie de l'amélioration du processus d'enregistrement ayant permis d'enrôler plusieurs personnes déjà en situation de déplacement.

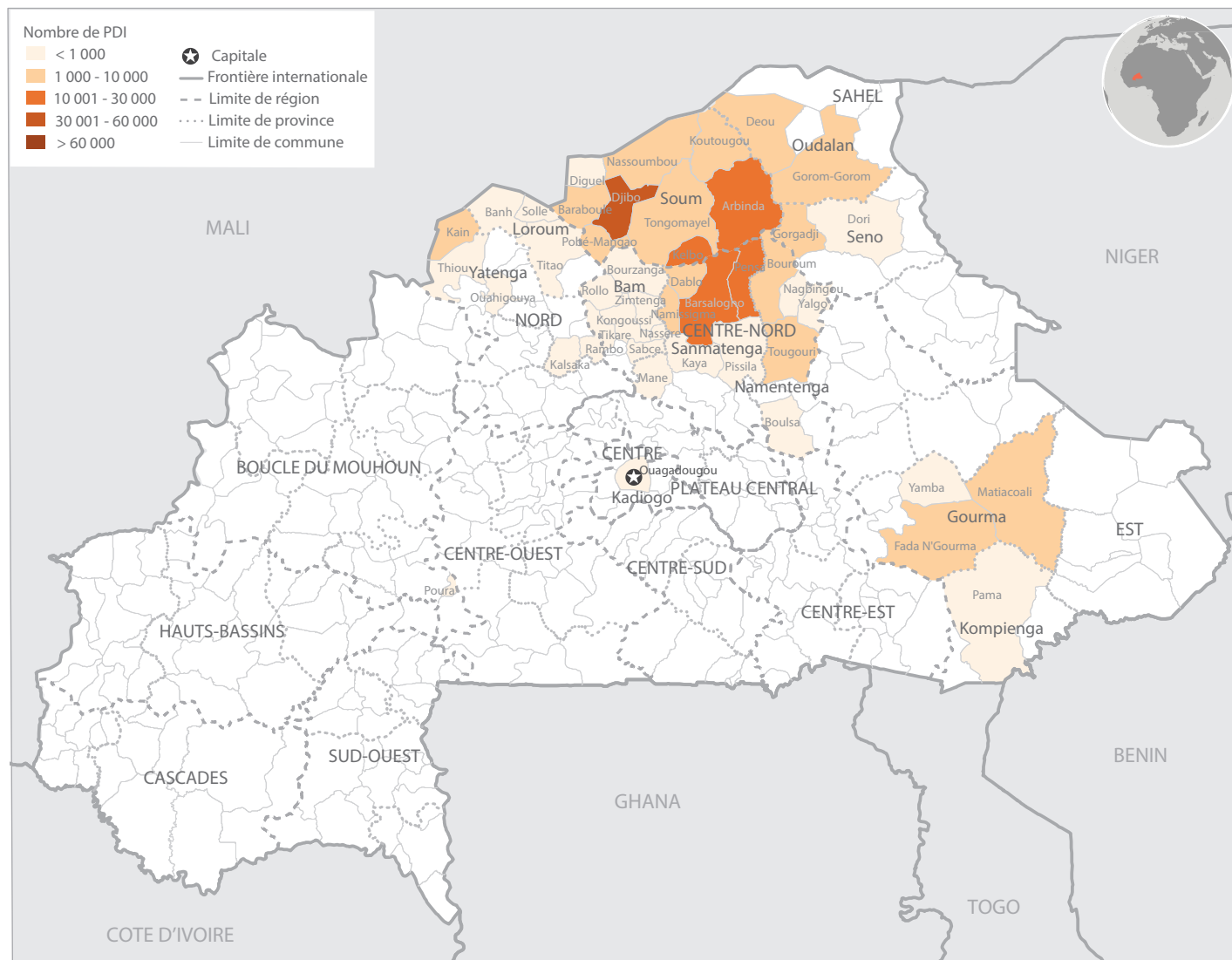
Evolution de la situation des PDI



PDI par province

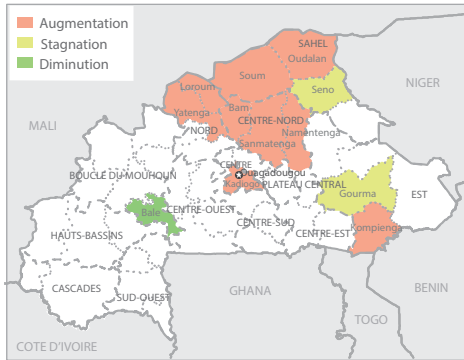


PDI par commune

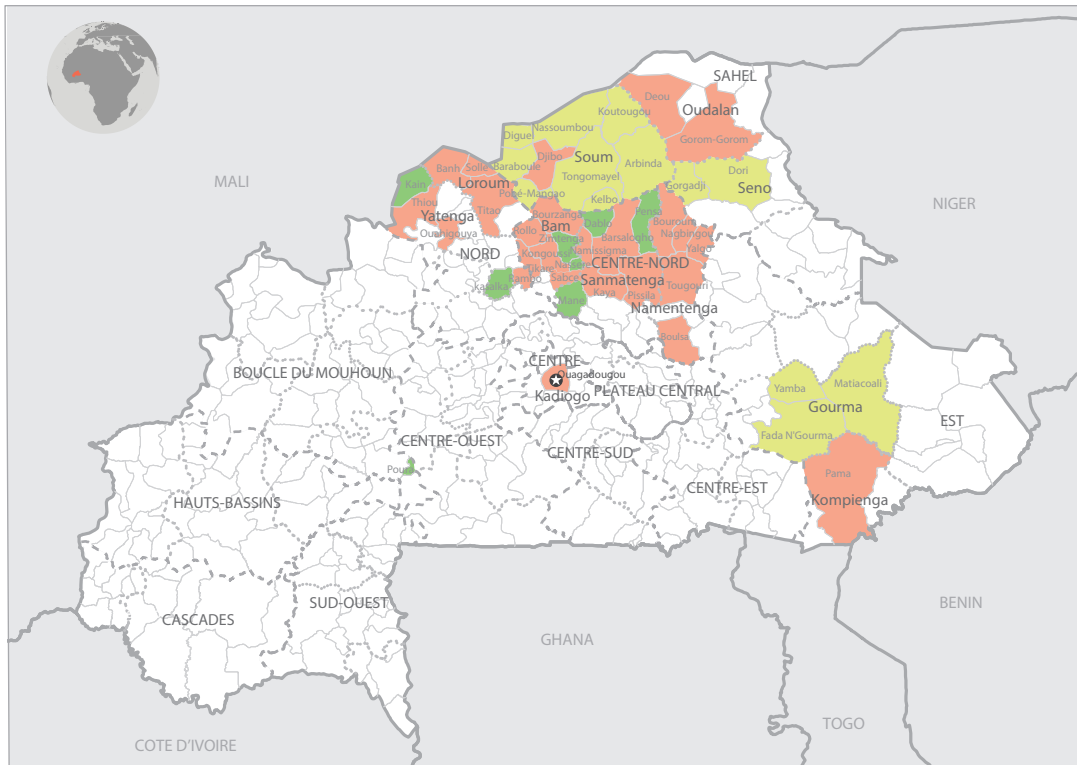


## ANALYSE DE LA TENDANCE DES DÉPLACEMENTS

### Evolution par rapport à l'aperçu précédent - par province



### Evolution par rapport à l'aperçu précédent - par commune



### Evolution par rapport à l'aperçu précédent - par province

Région	Province	11 mai 2019	30 juin 2019	Tendance
Boucle du Mouhoun	Bale	100	93	-7% ↓
	Banwa	0	27	
Cascades	Comoé	0	268	
Centre	Kadiogo	431	1 051	+144% ↑
Centre-Est	Koumpfologo	0	466	
Centre-Nord	Bam	1 542	2 950	+91% ↑
	Namentenga	5 122	9 860	+93% ↑
	Sanmatenga	47 309	67 293	+42% ↑
Centre-Ouest	Boulkiemde	0	68	
	Sanguie	0	113	
	Sissili	0	317	
	Ziro	0	138	
Centre-Sud	Bazega	0	14	
	Zoundweogo	0	99	
Est	Gourma	3 023	3 023	0% →
	Kompienga	135	461	+241% ↑
	Gnagna	0	100	
Hauts-Bassins	Houet	0	264	
	Kenedougou	0	28	
	Tuy	0	176	
Nord	Loroum	1 516	5 328	+251% ↑
	Yatenga	3 862	4 604	+19% ↑
	Passore	0	33	
	Zoundoma	0	13	
Plateau Central	Kourweogo	0	241	
	Oubritenga	0	31	
Sahel	Oudalan	11 128	15 400	+38% ↑
	Séno	2 576	2 576	0% →
	Soum	93 703	103 938	+11% ↑
	Yagha	0	559	
Sud-Ouest	Bougouriba	0	102	
	Ioba	0	63	
	Noumbiel	0	12	
	Poni	0	47	
<b>TOTAL</b>		<b>170 447</b>	<b>219 756</b>	<b>+29% ↑</b>

↑ Augmentation    → Stagnation    ↓ Diminution

## Evolution par rapport à l'aperçu précédent - par commune

Région	Province	Commune	11 mai 2019	30 juin 2019	Tendance	
Boucle du Mouhoun	Bale	Poura	100	93	-7% ↓	
	Banwa	Kouka	0	27		
Cascades	Comoe	Banfora	0	95		
		Mangodara	0	28		
		Niangoloko	0	35		
		Sideradougou	0	40		
		Tiefora	0	70		
Centre	Kadiogo	Ouagadougou	431	1 051	+144% ↑	
Centre-Est	Koulpelogo	Soudougou	0	466		
Centre-Nord	Bam	Bourzanga	601	710	+18% ↑	
		Kongoussi	338	1 051	+211% ↑	
		Nasseré	30	0	-100% ↓	
		Rollo	332	491	+48% ↑	
		Sabcé	38	297	+682% ↑	
		Tikaré	69	270	+291% ↑	
		Zimtanga	134	131	-2% ↓	
	Namentenga	Bouroum	2 634	4 954	88% ↑	
		Bousla	32	55	72% ↑	
		Nagbingou	56	1 229	+2 095% ↑	
		Tougouri	1 600	1 920	+20% ↑	
		Yalgo	800	1 404	+76% ↑	
	Sanmatenga	Boala	0	186		
		Zeguedeguini	0	112		
		Barsalougho	25 112	42 273	+68% ↑	
		Dablo	9 208	7 705	-16% ↓	
		Kaya	727	5 128	+605% ↑	
		Mané	62	0	-100% ↓	
		Namissigma	200	283	+42% ↑	
		Pensa	11 407	8 374	-27% ↓	
	Centre-Ouest	Boulkiemde	Pibaore	0	10	
			Koudougou	0	68	
			Pouni	0	113	
	Centre-Sud	Sissili	Leo	0	317	
			Sapouy	0	138	
	Est	Gourma	Bazega	0	14	
			Zoundweogo	0	99	
Hauts-Bassins	Houet	Fada N'Gourma	1 651	1 651	0% →	
		Matiacoali	1 291	1 291	0% →	
		Yamba	81	81	0% →	
		Kompienga	135	461	+241% ↑	
		Gnagna	0	100		
Nord	Loroum	Dande	0	124		
		Karangasso - Vigue	0	140		
		Kayan	0	28		
		Hounde	0	119		
		Koti	0	57		
		Banh	510	965	+89% ↑	
		Sollé	73	3 032	+4 053% ↑	
		Titao	933	1 151	+23% ↑	
		Ouindigui	0	180		
		Sahel	Yatenga	Kain	2 659	2 122
Kalsaka	303			79	-74% ↓	
Ouahigouya	375			774	+106% ↑	
Rambo	25			124	+396% ↑	
Thiou	500			538	+8% ↑	
Namissiguima	0			8		
Kossouka	0			319		
Koumbri	0			72		
Oula	0			247		
Seguenega	0			209		
Tangaye	0			112		
Passore	0			33		
Plateau Central	Zondoma			Gourcy	0	13
		Bousse	0	112		
		Niou	0	3		
		Toeghin	0	126		
Sahel	Oudalan	Oubritenga	0	31		
		Ziniare	0	31		
	Séno	Déou	8 153	9 421	+16% ↑	
		Gorom-Gorom	2 975	5 979	+101% ↑	
	Soum	Dori	76	76	0% →	
		Gorgadji	2 500	2 500	0% →	
		Arbinda	16 683	16 683	0% →	
		Baraboulé	5 695	5 695	0% →	
		Diguél	695	695	0% →	
		Djibo	40 000	48 235	+21% ↑	
		Kelbo	11 111	13 111	+18% ↑	
		Koutougou	3 237	3 237	0% →	
		Nassoumbou	9 142	9 142	0% →	
		Pobé-Mangao	1 406	1 406	0% →	
	Tongonmayel	5 734	5 734	0% →		
	Sud-Ouest	Bougouriba	Mansila	0	166	
			Sebba	0	393	
Bondigui			0	67		
Noumbiel	Poni	Tiankoura	0	35		
		Ouessa	0	63		
		Batie	0	12		
Sud-Ouest	Loropeni	Loropeni	0	47		
		Loropeni	0	47		
TOTAL			170 447	219 756	+29% ↑	

↑ Augmentation

→ Stagnation

↓ Diminution

Les désignations et les limites administratives utilisées sur ce produit n'impliquent pas une reconnaissance officielle par l'Organisation des Nations Unies.

Date de création : 9 juillet 2019 Date de validation des données : 30 juin 2019 Sources : HCR, CONASUR, OCHA, OIM

Contact : ocha-bfa@un.org www.unocha.org www.reliefweb.int