

APERÇU

Nombre total de PDI

270 776

↑ Comparaison avec
14 août 2019
+14%*

Localisation

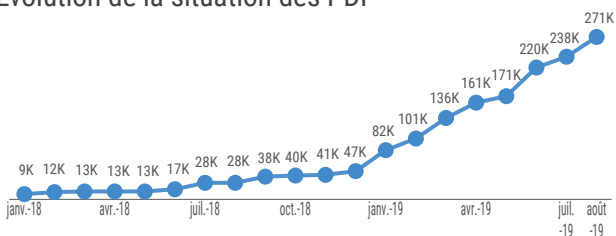
13 régions

36 provinces

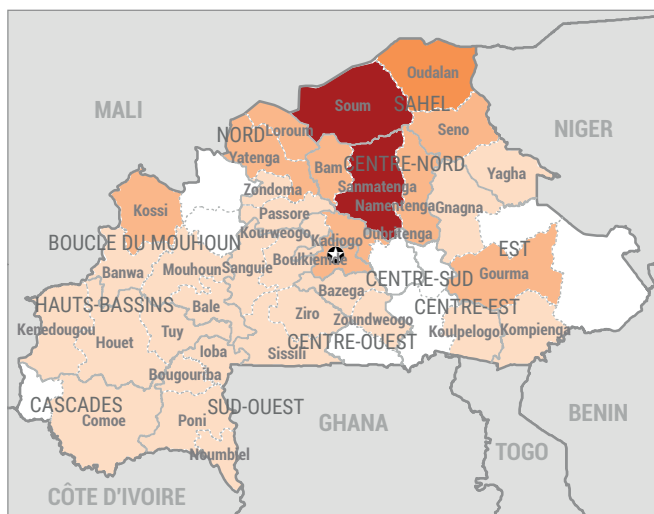
98 communes

*L'augmentation des chiffres de déplacement résulte en grande partie de l'amélioration du processus d'enregistrement ayant permis d'enrôler plusieurs personnes déjà en situation de déplacement.

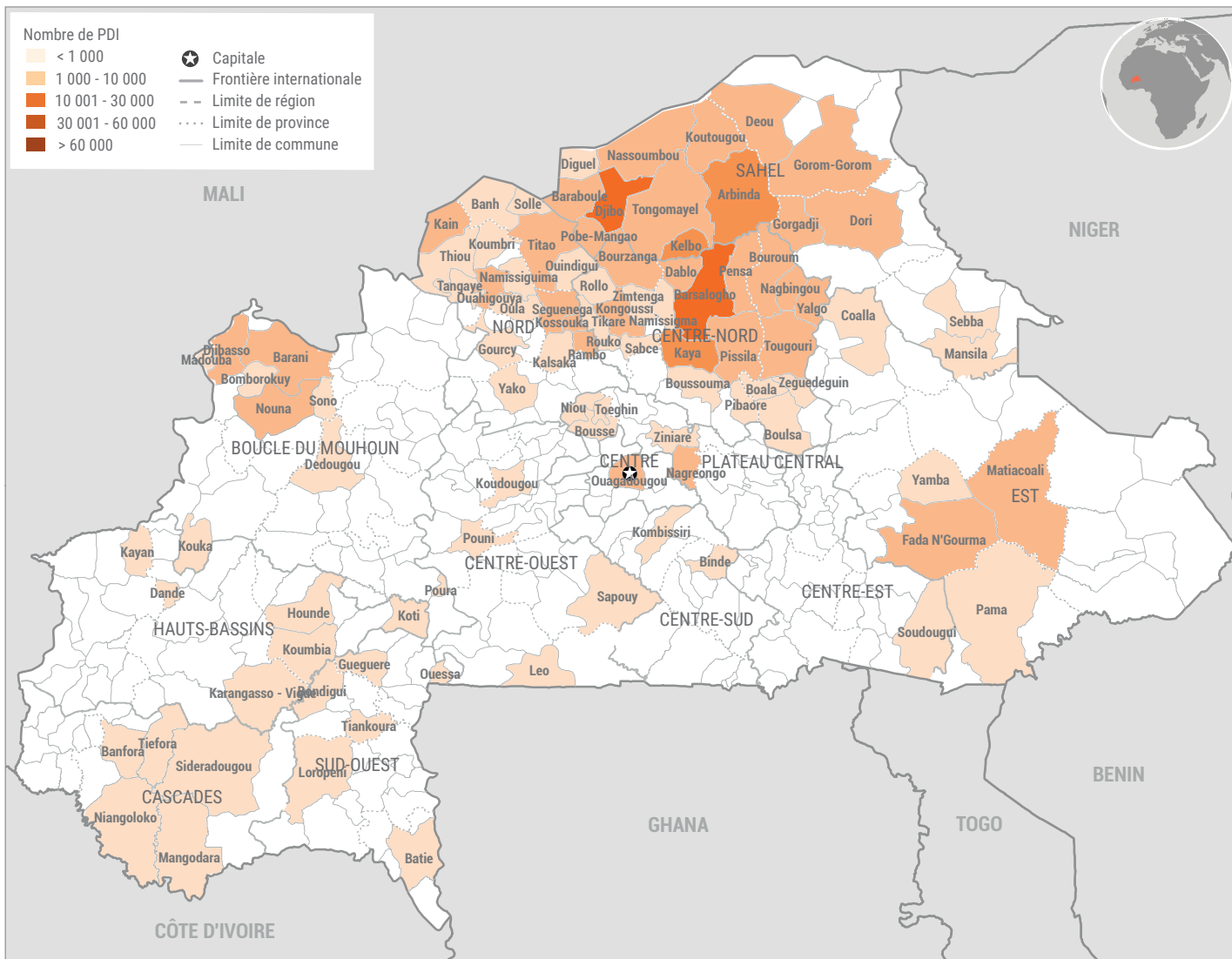
Evolution de la situation des PDI



PDI par province

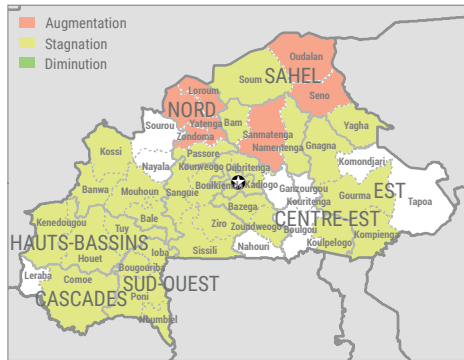


PDI par commune

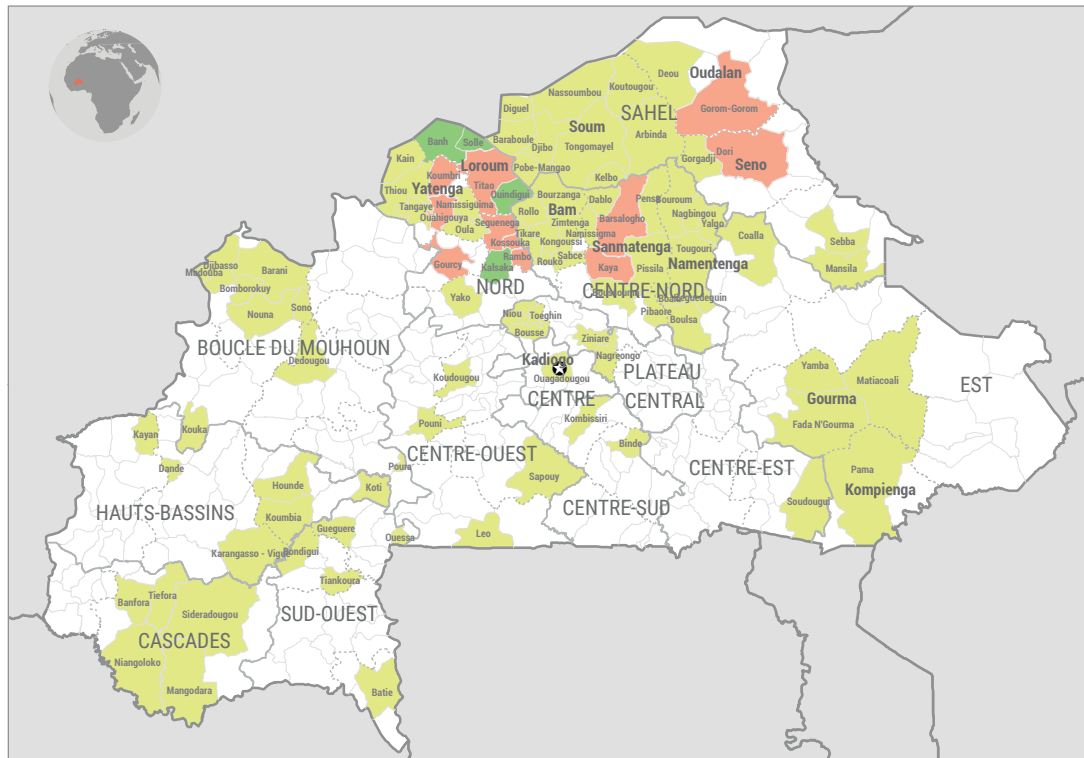


ANALYSE DE LA TENDANCE DES DÉPLACEMENTS

Evolution par rapport à l'aperçu précédent - par province



Evolution par rapport à l'aperçu précédent - par commune



Evolution par rapport à l'aperçu précédent - par province

Région	Province	14 août 2019	22 août 2019	Tendance
Boucle du Mouhoun	Bale	93	93	0 →
	Banwa	41	41	0 →
	Mouhoun	11	11	0 →
	Kossi	8 432	8 432	0 →
Cascades	Comoe	268	268	0 →
Centre	Kadiogo	1 051	1 051	0 →
Centre-Est	Koulpelogo	129	129	0 →
Centre-Nord	Bam	5 462	5 462	0 →
	Namentenga	9 860	9 860	0 →
	Sanmatenga	67 338	93 960	+40 ↑
Centre-Ouest	Boulkiemde	68	68	0 →
	Sanguie	113	113	0 →
	Sissili	317	317	0 →
	Ziro	138	138	0 →
Centre-Sud	Bazega	14	14	0 →
	Zoundweogo	87	87	0 →
Est	Gourma	3 023	3 023	0 →
	Kompienga	461	461	0 →
Hauts-Bassins	Gnagna	100	100	0 →
	Houet	264	264	0 →
	Kenedougou	28	28	0 →
Nord	Tuy	266	266	0 →
	Loroum	5 328	5 405	+1 ↑
	Yatenga	4 684	8 905	+90 ↑
Plateau Central	Passore	33	33	0 →
	Zoundoma	13	18	+38 ↑
Sahel	Kourweogo	241	241	0 →
	Oubritenga	2 188	2 188	0 →
	Oudalan	16 265	17 545	8 ↑
	Séno	6 715	7 517	+12 ↑
Sud-Ouest	Soum	103 938	103 938	0 →
	Yagha	559	559	0 →
	Bougouriba	102	102	0 →
	Ioba	80	80	0 →
	Noumbiel	12	12	0 →
	Poni	47	47	0 →
	TOTAL	237 769	270 776	+14 ↑

↑ Augmentation → Stagnation ↓ Diminution

Evolution par rapport à l'aperçu précédent - par commune

Région	Province	Commune	14 août 2019	22 août 2019	Tendance	
Boucle du Mouhoun	Bale	Poura	93	93	0 →	
		Banwa	41	41	0 →	
	Mouhoun	Dedougou	11	11	0 →	
		Kossi	2 000	2 000	0 →	
			Barani	2 000	2 000	0 →
			Bomborokuy	923	923	0 →
			Djibasso	2 897	2 897	0 →
			Madouba	112	112	0 →
Sono			500	500	0 →	
Cascades	Comoe	Banfora	95	95	0 →	
		Mangodara	28	28	0 →	
		Niangoloko	35	35	0 →	
		Sideradougou	40	40	0 →	
		Tiefora	70	70	0 →	
Centre	Kadiogo	Ouagadougou	1 051	1 051	0 →	
Centre-Est	Koulpelogo	Soudougou	129	129	0 →	
Centre-Nord	Bam	Bourzanga	1 352	1 352	0 →	
		Kongoussi	2 030	2 030	0 →	
		Rollo	589	589	0 →	
		Sabcé	419	419	0 →	
		Tikaré	798	798	0 →	
		Zimtanga	131	131	0 →	
		Rouko	143	143	0 →	
		Namentenga	Bouroum	4 954	4 954	0 →
		Bousla	55	55	0 →	
		Nagbingou	1 229	1 229	0 →	
		Tougouri	1 920	1 920	0 →	
		Yalgo	1 404	1 404	0 →	
		Boala	186	186	0 →	
		Zeguedeguini	112	112	0 →	
		Sanmatenga	Barsalogo	42 273	50 631	+20 ↑
			Dablo	7 750	7 750	0 →
			Kaya	5 128	23 392	+356 ↑
			Namissigma	283	283	0 →
			Pensa	8 374	8 374	0 →
			Pissila	3 351	3 351	0 →
		Boussouma	169	169	0 →	
		Pibaore	10	10	0 →	
Centre-Ouest	Boulkiemde	Koudougou	68	68	0 →	
		Sanguie	113	113	0 →	
	Sissili	Leo	317	317	0 →	
	Ziro	Sapouy	138	138	0 →	
Centre-Sud	Bazega	Kombissiri	14	14	0 →	
	Zoundweogo	Bindé	87	87	0 →	
Est	Gourma	Fada N'Gourma	1 651	1 651	0 →	
		Matiacoali	1 291	1 291	0 →	
		Yamba	81	81	0 →	
Hauts-Bassins	Kompienga	Pama	461	461	0 →	
	Gnagna	Coalla	100	100	0 →	
	Houet	Dande	124	124	0 →	
		Karangasso - Vigue	140	140	0 →	
	Kenedougou	Kayan	28	28	0 →	
	Tuy	Hounde	119	119	0 →	
		Koti	57	57	0 →	
	Koumbia	90	90	0 →		
Nord	Loroum	Banh	965	721	-25 ↓	
		Sollé	3 032	700	-77 ↓	
		Titao	1 151	3 857	+235 ↑	
		Quindigui	180	127	-29 ↓	
	Yatenga	Kain	2 122	2 122	0 →	
		Kalsaka	159	156	-2 ↓	
		Ouahigouya	774	1 654	+114 ↑	
		Rambo	124	1 004	+710 ↑	
		Thiou	538	538	0 →	
		Namissiguima	8	8	0 →	
		Kossouka	319	1 235	+287 ↑	
		Koumbri	72	123	+71 ↑	
		Oula	247	247	0 →	
		Seguenega	209	1 706	+716 ↑	
	Passore	Tangaye	112	112	0 →	
	Zondoma	Yako	33	33	0 →	
Plateau Central	Kourweogo	Gourcy	13	18	+38 ↑	
		Bousse	112	112	0 →	
		Niou	3	3	0 →	
	Oubritenga	Toeghin	126	126	0 →	
		Ziniare	31	31	0 →	
Sahel	Oudalan	Nagreongo	2 157	2 157	0 →	
		Déou	9 421	9 421	0 →	
	Séno	Gorom-Gorom	6 844	8 124	+19 ↑	
		Dori	4 215	5 017	+19 ↑	
	Soum	Gorgadji	2 500	2 500	0 →	
		Arbinda	16 683	16 683	0 →	
		Baraboulé	5 695	5 695	0 →	
		Diguel	695	695	0 →	
		Djibo	48 235	48 235	0 →	
		Kelbo	13 111	13 111	0 →	
		Koutougou	3 237	3 237	0 →	
		Nassoumbou	9 142	9 142	0 →	
		Pobé-Mangao	1 406	1 406	0 →	
	Yatenga	Tongonmayel	5 734	5 734	0 →	
	Yagha	Mansila	166	166	0 →	
		Sebba	393	393	0 →	
Sud-Ouest	Bougouriba	Bondigui	67	67	0 →	
		Tiankoura	35	35	0 →	
	Ioba	Ouessa	63	63	0 →	
		Gueguere	17	17	0 →	
	Noumbiel	Batie	12	12	0 →	
	Poni	Loropeni	47	47	0 →	
TOTAL			237 769	270 776	+14 ↑	

↑ Augmentation → Stagnation ↓ Diminution