



Charla de Higiene oral. Cruz roja Colombiana Seccional Guajira

Estrategia Nacional de la Cruz Roja Colombiana para la Atención a la Población Migrante

Acciones durante la contingencia por
COVID-19



Atención en Salud, Centro Nacional Fronterizo, Puente internacional Simón Bolívar.
Cruz Roja Colombiana Seccional Norte de Santander.

La Sociedad Nacional de la Cruz Roja Colombiana ha realizado acciones para atender los retos de la emergencia sanitaria causada por el COVID-19 y aliviar el sufrimiento humano en la población migrante, generando de esta manera acciones encaminadas a dar respuesta a sus necesidades más indispensables, como se describe a continuación.

OPERACIÓN NACIONAL EN MIGRACIONES

CONTEXTO COVID-19

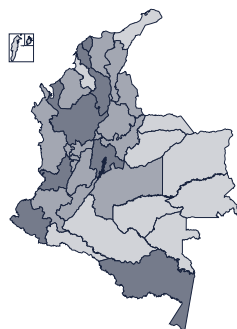
4 Marzo - 3 Junio 2020



33.354 CONTAGIOS¹ **1.045** FALLECIDOS¹ **12.288** RECUPERADOS¹

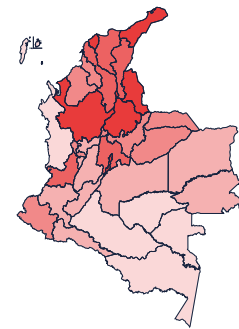
- Concentración de ciudadanos venezolanos en frontera noreste.
- Situaciones de desalojos masivos por ausencia de recursos económicos para cubrir necesidades habitacionales.
- La población migrante, en especial las mujeres, ven aumentada su exposición a riesgos asociados a situaciones de trata, tráfico y violencia sexual.
- 42% de los venezolanos reportan haber perdido el empleo a raíz de las medidas de confinamiento.²

- 68.135 venezolanos/as han retornado voluntariamente a su país ³
- 1.809.000 venezolanos/as permanecen en territorio colombiano ⁴
- Se ha dado una reducción del 0,9% en la población venezolana en Colombia ⁵
- Venezuela limita la entrada a 300 personas/día. ⁶
- Se estima que el 80% de los retornados volverá a Colombia.⁷



Casos COVID-19 por departamento⁸

- Más de 10.000
- 5.000 a 10.000
- 1.000 a 5.000
- 100 a 1.000
- Menos de 100



Venezolanos/as por departamento⁹

- Más de 100.000
- 100.000 a 50.000
- 50.000 a 10.000
- 10.000 a 1.000
- Menos de 1.000

(1) Fuente: Ministerio de Salud (datos a fecha de 3-06-2020) // (2) Fuente: Observatorio Venezolano de Migración. Reporte situacional 2020 // (3) Fuente: Migración Colombia (datos entre 14-03-2020 y 28-05-2020) // (4) Fuente: Migración Colombia (datos a 31-05-2020) // (5) Fuente: Migración Colombia (datos a 31-05-2020) // (6) Fuente: Migración Colombia // (7) Fuente: Migración Colombia // (8) Fuente: Min. Salud (datos a 03-06-2020) // (9) Fuente: Migración Colombia (datos hasta 31-03-2020)

RESPUESTA DE CRUZ ROJA COLOMBIANA*

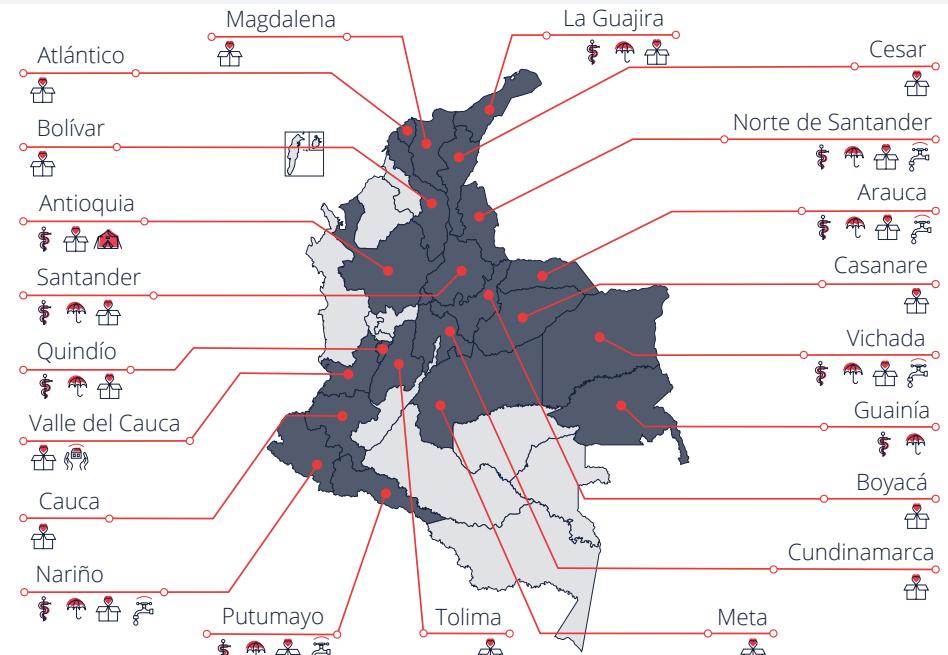
Atenciones en Salud	Atenciones en Protección	Entregas de Ayuda Humanitaria	Atenciones de Medios de Vida	Atenciones de Albergue	Litros Agua distribuidos
15.345	2.127	34.283	20	760	32.814

Total Asistencias**
52.535

Asistencias por sexo

Mujeres
52,2%

Hombres
47,8%



Asistencias por edad***

Infancia
13,8%

Adultez
82,9%

3ª Edad
3,3%

(*) Fuente: Elaboración propia a partir del sistema de colección de datos móviles de CRC para la actividad ejecutada entre 04/03/2020 y 16/05/2020 // (**) No se tiene en cuenta litros de agua distribuidos. // (***) Infancia: 0 a 17 años, Adultez: 18 a 59 años, 3ª Edad: más de 60 años.

Con el apoyo de los socios del Movimiento Internacional de la Cruz Roja y Media Luna Roja:

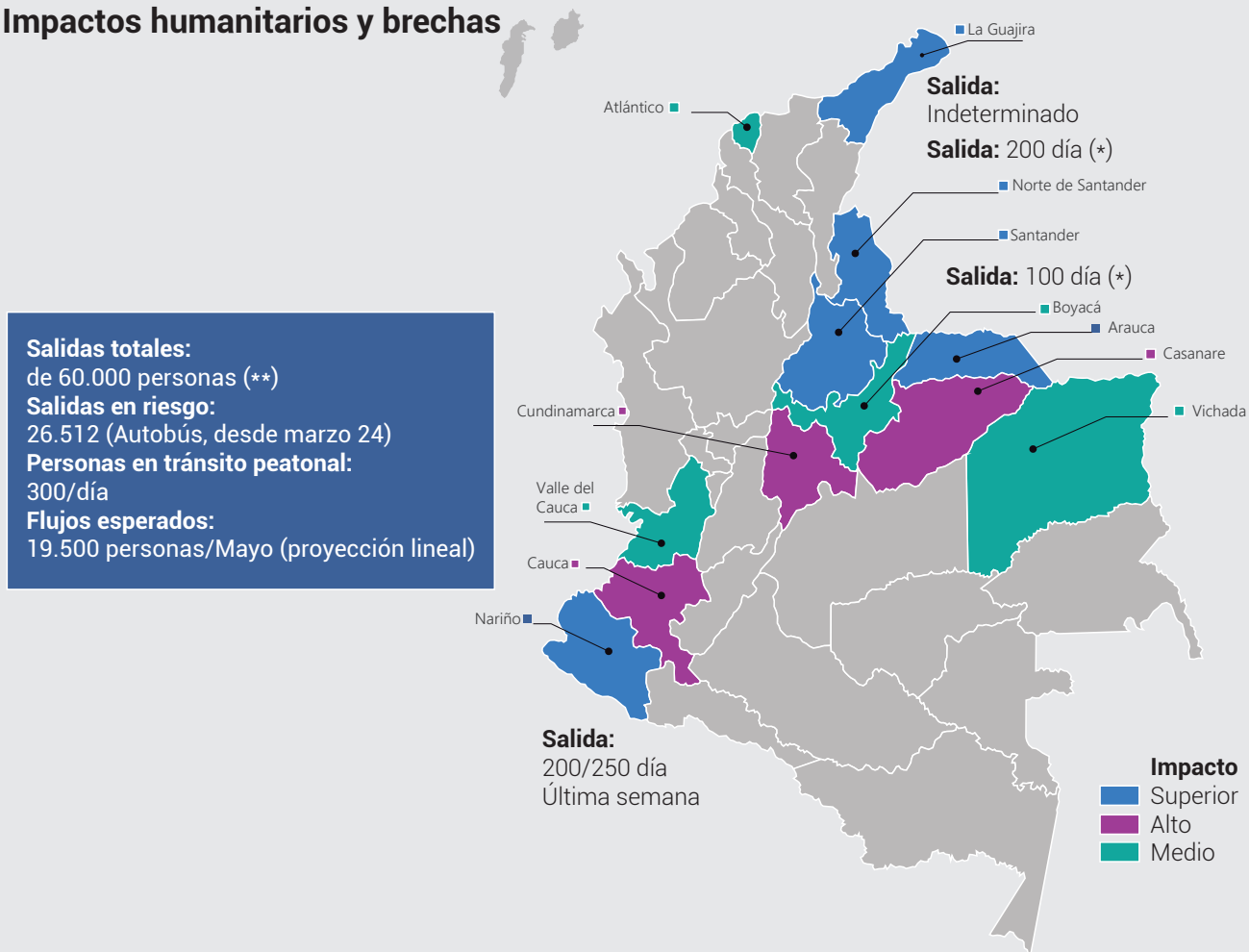


La emergencia sanitaria actual asociada al COVID-19 motivó medidas de prevención como la del aislamiento nacional obligatorio, lo cual tuvo repercusiones en sectores y actividades económicas que han conllevado un significativo impacto social, particularmente para las comunidades más vulnerables. Como consecuencia adicional, la situación de inmigración proveniente de Venezuela que atravesaba el país se complejizó aún más, ya que cientos de migrantes que generaban ingresos para la subsistencia diaria de manera independiente e informal, se vieron afectados por la restricción de movilidad, causando un incremento en la inseguridad alimentaria, en los desalojos, reducida solvencia económica y retornos forzados debido a sus circunstancias.

En el marco de la Estrategia Nacional de la Cruz Roja Colombiana para la Atención a Población Migrante, se establece y ejecuta una respuesta programática dirigida a mitigar las consecuencias humanitarias que afectan a la población migrante y sus comunidades de acogida; esta respuesta ha permitido brindar servicios de atención primaria en salud, protección, alojamiento, asistencia humanitaria de emergencia y agua saneamiento e higiene. A su vez, el Equipo de Migración de la Cruz Roja Colombiana, realiza monitoreo constante a los flujos migratorios de retorno y otras situaciones, con el fin de mantener información actualizada y brindar soluciones acordes con las necesidades de los departamentos impactados por el regreso de los ciudadanos venezolanos a su país.

Flujos de retorno: El nuevo escenario migratorio en tiempos de COVID- 19

Impactos humanitarios y brechas





El actual escenario COVID-19 ha evidenciado impactos y brechas en personas y familias migrantes, siendo los más relevantes:

- 1.** Aumento de necesidades básicas insatisfechas, incluyendo la imposibilidad de acceder a la ingesta de alimentos (se estima, que la población migrante afectada por el contexto COVID - 19 acceden a 1 ración diaria/Encuesta GIFMM, Mayo de 2020), así como a espacios habitacionales, con el correspondiente impacto en los procesos de habitabilidad en calle.
- 2.** Retrocesos en los procesos de integración e inclusión social y económica. (Encuesta Gallup de percepción/Abril de 2020, indica un aumento significativo en las percepciones y expresiones de rechazo a migrantes).
- 3.** Reparición de caravanas de migrantes en tránsito, movilizándose en autobuses, por tramos, así como en desplazamientos a pie, con los correspondientes riesgos de protección asociados a trata y tráfico de personas, así como en la exposición a riesgos biológicos, por la limitada gestión de medios de protección (EPP) frente a la pandemia.
- 4.** Aumento en los casos de reclutamiento de migrantes por parte de organizaciones y actores al margen de la ley, lo que incluye el acceso a medios de subsistencia a través de prácticas asociadas al conflicto.
- 5.** Potencial regreso de la fase de emergencia migratoria, desde la lectura de la pérdida continuada de condiciones materiales en Venezuela y sus consecuencias, siendo la principal, la posible fase de salida de sus ciudadanos, en un contexto post-covid.
- 6.** Aumento significativo en los riesgos asociados al paso de frontera por rutas informales: Especial atención Ipiales/Nariño, con flujos promedio de 250 personas día, ingresando.

Principales acciones

A la fecha se han generado acciones en los siguientes frentes de actuación:

Actividades y regiones priorizadas según doble afectación COVID-19 - Migraciones



1. Asistencia humanitaria alimentaria (enfoque tránsito + asentamiento).
2. Fortalecimiento acciones de Promoción y prevención (PyP) + salud comunitaria.
3. Comunicación de mensajes clave enfoque (COVID) (folletos, entre otros).
4. Fortalecimiento unidades y equipos de respuesta en salud.
5. Dotación EPP (Equipos técnicos + Usuarios)
6. Transferencias monetarias restringidas y condicionadas.
7. Fortalecimiento WASH: Hidratación, lavamanos, higiene comunitaria, etc.
8. Asistencia humanitaria no alimentaria (Abrigo + Higiene enfoque COVID + Kits de dignidad).
9. Soporte y acompañamiento nutricional (entrega de suplementos).
10. Fortalecimiento de albergues.
11. Apoyo al voluntariado (transferencia monetarias).
12. Acciones antiestigma y antixenofobia.
13. Protección de los medios de vida.

■ Lo anterior, según lectura continuada de necesidades, articulación con actores locales y nacionales (gobierno y agencias), teniendo en cuenta a los territorios de mayor afectación (Los departamentos sombreados indican prioridades de intervención de corto y mediano plazo).



Atención en Salud- Cruz Roja Colombiana Seccional Arauca.

La emergencia sanitaria actual ocasionada por el COVID-19 generó un significativo impacto social, particularmente en las comunidades más vulnerables, producto del aislamiento obligatorio que se implementó en medida de prevención, como consecuencia adicional, la situación de inmigración proveniente de Venezuela que atravesaba el país se complejizó aun más, ya que cientos de migrantes dejaron de percibir ingresos para la subsistencia diaria de manera independiente e informal y se vieron afectados por la restricción de movilidad, causando un incremento en la inseguridad alimentaria, en los desalojos, limitada solvencia económica y retornos forzados a su país debido a estas circunstancias.

En el marco de la Estrategia Nacional de la Cruz Roja Colombiana para la Atención a la Población Migrante, se establece y ejecuta una respuesta programática dirigida a mitigar las consecuencias humanitarias que impactan en los moradores ocasionales y sus comunidades de acogida; esta respuesta ha permitido brindar servicios de atención primaria en salud, protección, alojamiento, asistencia humanitaria de emergencia, agua y saneamiento e higiene.



Atención Psicosocial, Centro Nacional Fronterizo, Puente internacional Simón Bolívar. Cruz Roja Colombiana Seccional Norte de Santander.

A su vez, el Equipo de Migración, realiza monitoreo constante a los flujos migratorios de retorno y otras situaciones, con el fin de mantener información actualizada y brindar soluciones acordes con las necesidades de los departamentos impactados por el regreso de los ciudadanos venezolanos a su país.



**Respuesta e impactos Salud:
Servicios de Atención en Salud:**

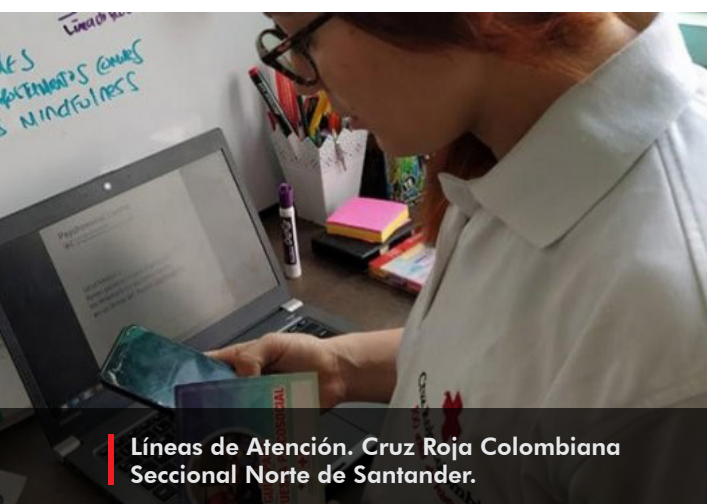
15.345



Atención en Salud. Cruz Roja Colombiana Seccional Vichada.

Gracias al trabajo desarrollado por las Unidades de Atención en Salud, ubicadas en los departamentos de Arauca, Guanía, La Guajira, Nariño, Norte de Santander, Putumayo, Quindío, Santander y Vichada, se brindan servicios orientados a:

- ✓ Difusión de mensajes claves de promoción de salud y prevención de enfermedades, así como medidas para la identificación de signos de alarma ante posibles Infecciones Respiratorias Agudas (IRA), hábitos saludables, higiene respiratoria, entre otros.
- ✓ Atención primaria en salud y atención psicosocial, con restricciones, se adaptan las medidas y los mecanismos idóneos en la respuesta, con el fin de brindar una atención de la manera más segura posible a la comunidad receptora.
- ✓ Entrega de equipos y elementos de protección personal a la comunidad migrante en tránsito.
- ✓ Líneas de atención telefónica y de WhatsApp, mediante las cuales se brinda asistencia completa y personalizada en medicina general y apoyo psicosocial.
- ✓ Fortalecimiento de los puntos de atención mediante la entrega de kits de emergencia y parteras.
- ✓ Fortalecimiento de la respuesta en salud en los cruces fronterizos.
- ✓ En el actual contexto de migrantes retornando a Venezuela, en articulación con las secretarías de salud se brinda apoyo en el tamizaje de viajeros.
- ✓ Se desarrollan jornadas de atención en salud en zonas de concentración de población de migrantes en retorno hacia Venezuela principalmente en los departamentos de Santander, Nariño, Arauca y Norte de Santander; en estas jornadas se prioriza la atención de y es Niños, Niñas y Adolescentes (NNA) y de mujeres en estado de embarazo.
- ✓ Perifoneo permanente de mensajes claves de autocuidado y protección.



Líneas de Atención. Cruz Roja Colombiana Seccional Norte de Santander.



Jornadas de Salud en el marco del Proyecto ECHO Frontera para la población migrante, ejecutado en Bucaramanga. Cruz Roja Colombiana Seccional Santander.



Protección:
Servicios de protección:

2.127

A través de los profesionales encargados de los espacios protectores y Restablecimiento de Contactos entre Familiares (RCF) se desarrollan actividades orientadas a:

- ✓ Brindar apoyo y orientación emocional a niños, niñas y adolescentes (NNA) en momentos de crisis y aprovechamiento del tiempo libre.
- ✓ Acompañamiento y orientación a padres y madres en procesos educativos en casa con los NNA.
- ✓ Brindar mensajes claves sobre los riesgos en materia de violencia sexual y violencia basada en género en el marco de la pandemia.
- ✓ Entrega de material didáctico - pedagógico a NNA sobre el manejo del tiempo libre relacionado con el COVID19.
- ✓ Generación de espacios de lectura de cuentos y actividades educativas por emisoras locales y redes sociales.
- ✓ Monitoreo e identificación de riesgos de protección de menores no acompañados y casos de maltrato familiar.



Actividades lúdicas con Niños, Niñas y Adolescentes. Albergue de Normandía. Cruz Roja Colombiana, Seccional Bogotá y Cundinamarca.

Dentro de las actividades que se destacan son:

Espacios Amigables:

- ✓ Atención a la población migrante en el albergue ubicado en el barrio Normandía en la ciudad de Bogotá, se orientan las charlas a brindar mensajes claves de prevención frente al COVID-19; adicionalmente se desarrollan actividades lúdicas y aprovechamiento del tiempo libre, dirigidas especialmente a niños, niñas, jóvenes y adolescentes, además de madres gestantes y lactantes.
- ✓ Los profesionales de Psicología de los departamentos de Arauca, Vichada, Guajira y Putumayo realizan actividades orientadas a la prevención del COVID-19, uso adecuado del tiempo libre y acciones de apoyo psicosocial, desde la virtualidad y a través de líneas telefónicas y el uso de la herramienta WhatsApp. Así como la entrega de cartillas con actividades pedagógicas.

Entornos protectores escolares: En los colegios de Villa del Rosario y Montebello en el departamento de Norte de Santander, se articulan estrategias de conectividad con los alumnos, profesores, padres y cuidadores a través de redes escolares y comités de padres de familia, con el fin de brindar orientación y atención en mensajes claves relacionados con el autocuidado, recomendaciones en salud mental, afrontamiento de la crisis, convivencia familiar, entre otros.



Espacio Amigable. Albergue de Normandía. Cruz Roja Colombiana, Seccional Bogotá y Cundinamarca.



**Albergue:
Albergues apoyados:**

8

Desde el departamento de Antioquia, se brinda asistencia en alojamientos temporales a población migrante.

De igual manera se realiza el fortalecimiento de ocho albergues en los departamentos de Arauca, Santander y Nariño, mediante la entrega de botiquines y camillas, acompañado de capacitación en primeros auxilios básicos y manejo adecuado de los Elementos de Protección Personal (EEP).



**Asistencia Humanitaria:
Personas beneficiadas:**

34.283

■ Departamentos

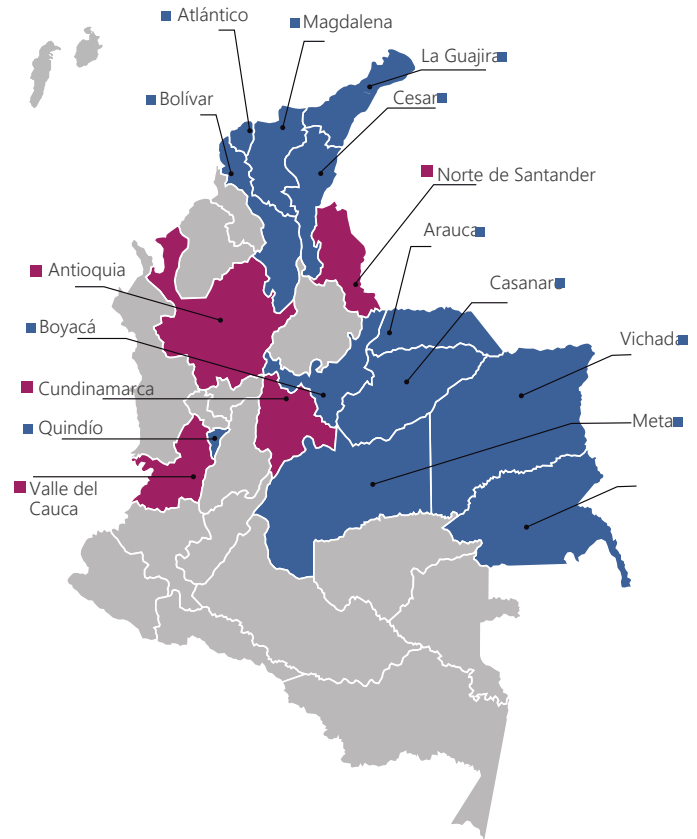
Se han entregado asistencias humanitarias de tipo

- Kit de Abrigo
- Kit de higiene
- Kit alimentario
- Kit de dignidad
- Suplementos alimentarios

■ Departamentos

Se han entregado asistencias humanitarias de tipo

- Transferencias monetarias multipropósito
- Bonos para alimentos



Se apoyarán a **322** migrantes en **18** departamentos con diagnóstico de **VIH** y en condiciones de extrema pobreza, mediante transferencias monetarias.



Atención en salud y entrega de asistencia humanitaria. Bucaramanga y vía Panamericana. Cruz Roja Colombiana, Seccional Santander.



Entregas de kits de abrigo y de aseo a población Migrante en retorno, vía Ipiales. Cruz Roja Colombiana, Seccional Nariño.



Atención en salud y entrega de asistencia humanitaria. Bucaramanga y vía Panamericana. Cruz Roja Colombiana, Seccional Santander.



Beneficiario, bonos de alimento. Cruz Roja Colombiana, Seccional Valle del Cauca.



Distribución de agua potable. Cruz Roja Colombiana, Seccional Vichada.



**Medios de Vida:
productivas apoyadas**

**20
Unidades**

En el departamento de Valle del Cauca se lleva a cabo la selección de unidades productivas que han sido resilientes y se han adaptado a la demanda actual del mercado contexto COVID-19, con el objetivo de fortalecer sus emprendimientos mediante la entrega de materia prima y asistencia técnica.



**Agua Saneamiento e Higiene:
Litros de agua distribuidos:**

18.000



Se brinda suministro de agua potable en comunidades vulnerables.



Instalación de puntos de lavado de manos portátiles.



Charla sobre hábitos de higiene saludable y lavado de manos.

Finalmente se realiza un reconocimiento y agradecimiento especial a los equipos de trabajo en las diferentes zonas del país, que han hecho posible realizar todas las acciones encaminadas a ayudar a mitigar y prevenir los efectos causados por la emergencia ocasionada por el COVID-19.



Equipo de trabajo. Proyecto Llamamiento Emergencia Movilidad Poblacional. Cruz Roja Colombiana, Seccional Nariño.

Movimiento Internacional de la Cruz Roja y la Media Luna Roja



Donantes y Aliados Estratégicos

