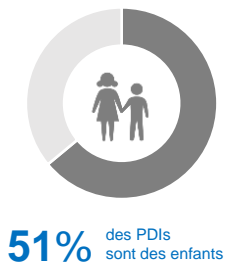
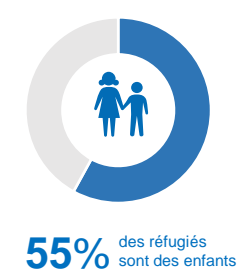
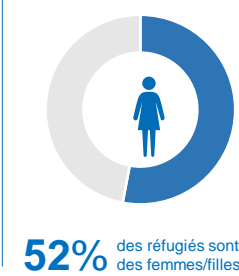
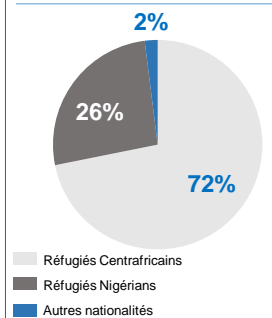
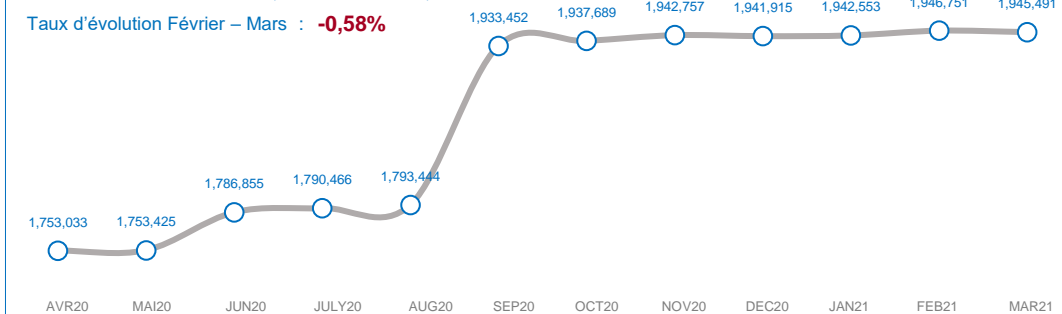


PERSONNES RELEVANT DE LA COMPETENCE DU HCR (POCs) PAR REGIONS

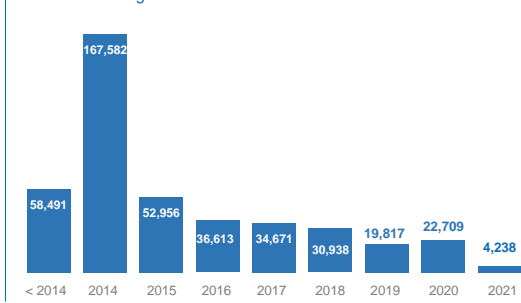
	REFUGIES CENTRAFRICAINS	REFUGIES NIGERIANS	REFUGIES AUTRES NATIONALITES	DEMANDEURS D'ASILE	PDI	RETOURNES (ANCIENS PDI)	TOTAL POCs	REFUGIES URBAINS
ADAMAOUA	67,779	1,259	-	-	5,301	-	74,339	1,259
CENTRE	9,169	8	1,801	2,236	52,931	-	66,145	11,747
EST	200,661	-	-	-	-	-	200,661	-
EXTREME-NORD	-	113,790	-	-	321,886	123,489	559,165	-
LITTORAL	9,938	20	555	5,395	80,925	-	96,833	9,744
NORD	33,423	-	140	-	-	-	33,563	140
NORD-OUEST	-	-	-	-	232,238	210,426	442,664	-
OUEST	-	-	-	-	162,726	-	162,726	-
SUD-OUEST	-	618	-	-	176,935	131,842	309,395	618
<b>GRAND TOTAL</b>	<b>320,970</b>	<b>115,695</b>	<b>2,496</b>	<b>7,631</b>	<b>1,032,942</b>	<b>465,757</b>	<b>1,945,491</b>	<b>23,508</b>



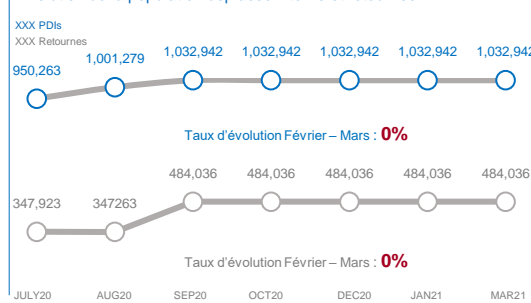
EVOLUTION DE LA POPULATION (12 DERNIERS MOIS)



Arrivées des réfugiés et demandeurs d'asile

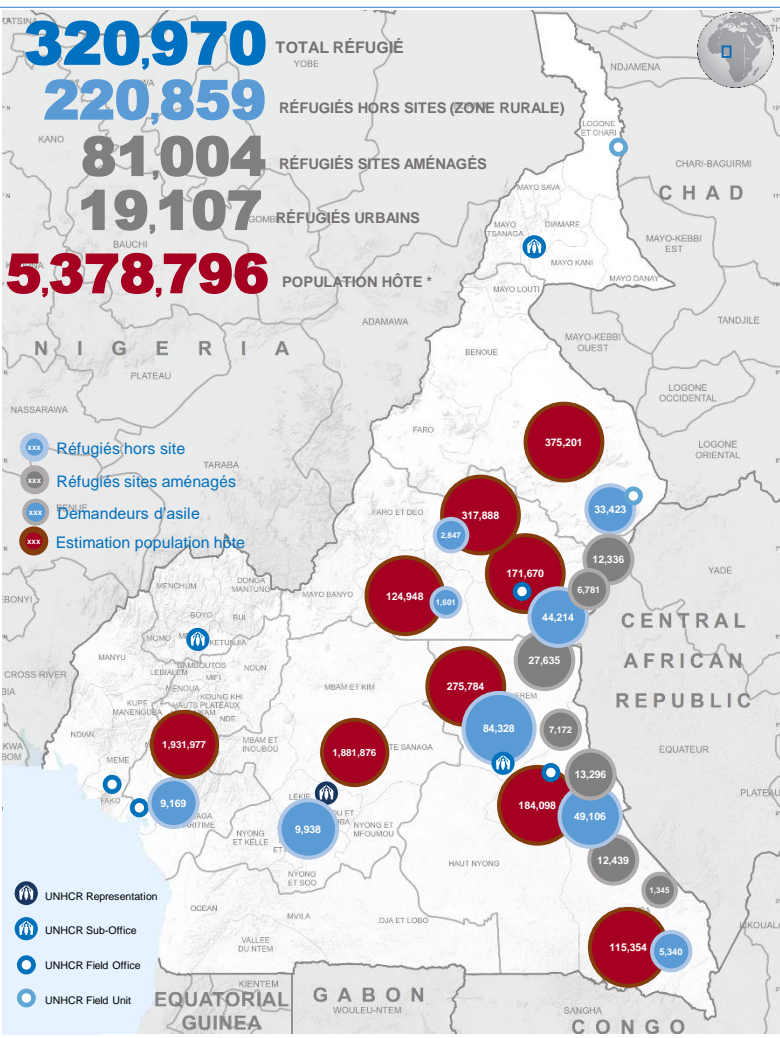


Evolution de la population déplacée interne et retournée

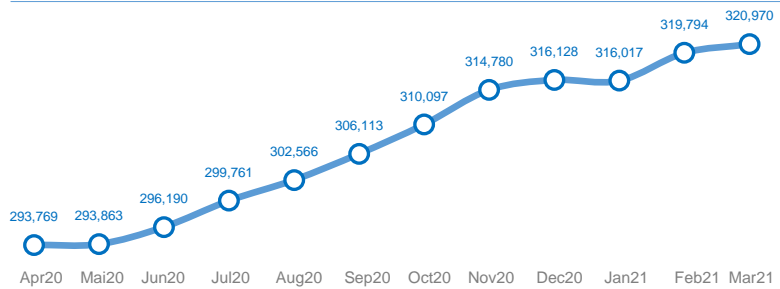


\* Returnees & IDPs Source: IOM, OCHA; \*\* Refugees Source: UNHCR – Mars 2021

Pour plus d'information, veuillez contacter Jean Luc KRAMO (kramo@unhcr.org)



EVOLUTION DE LA POPULATION (12 DERNIERS MOIS)

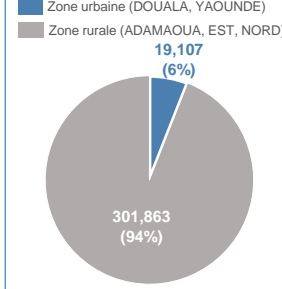


Source: Base de données proGRES, \* 3ème RGPH (BUCREP) - Mars 2021

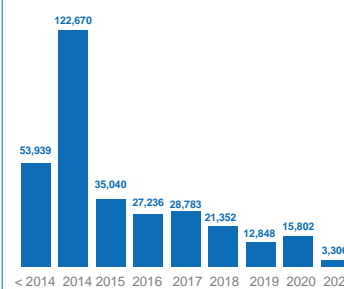
RÉFUGIÉS PAR TRANCHE D'ÂGE

REGION / SITE	DEPARTEMENT / SITE	0-4		5-11		12-17		18-59		60+		TOTAL
		FEMME	HOMME	FEMME	HOMME	FEMME	HOMME	FEMME	HOMME	FEMME	HOMME	
<b>170,541</b> Enfants 0 - 17 ans												
SITE	BORGOP	978	1,013	1,458	1,520	1,070	1,063	2,726	2,002	237	269	12,336
	GADO BADZERE	2,044	2,111	3,397	3,388	2,380	2,283	6,323	4,733	457	519	27,635
	LOLO	895	965	1,333	1,342	1,051	1,035	2,826	2,489	216	287	12,439
	MBILE	912	1,013	1,502	1,505	989	1,058	3,015	2,859	189	254	13,296
	NGAM	529	550	832	881	587	605	1,488	1,088	105	116	6,781
<b>138,591</b> Adultes 18 - 59 ans												
ADAMAOUA	DJEREM	85	95	270	262	162	162	359	148	31	27	1,601
	MBERE	2,276	2,281	5,792	5,938	4,060	4,066	10,633	7,145	1,019	1,004	44,214
EST	VINA	138	140	326	330	240	222	754	610	47	40	2,847
	BOUMBA-ET-NGOKO	374	358	581	615	444	381	1,171	1,247	64	105	5,340
NORD	KADEI	2,969	3,073	5,956	6,014	3,845	3,886	11,479	9,958	780	1,146	49,106
	LOM-ET-DJEREM	5,305	5,685	9,526	9,527	6,346	6,188	20,921	17,663	1,578	1,589	84,328
LITTORAL	MAYO-REY	2,166	2,278	4,599	4,583	2,709	2,611	8,121	5,188	604	564	33,423
	MFOUNDI	434	465	959	985	617	579	2,522	2,453	99	56	9,169
<b>11,838</b> Personnes âgées 60+												
<b>GRAND TOTAL</b>		<b>20,374</b>	<b>21,343</b>	<b>38,560</b>	<b>38,905</b>	<b>25,963</b>	<b>25,396</b>	<b>76,653</b>	<b>61,938</b>	<b>5,617</b>	<b>6,221</b>	<b>320,970</b>

Répartition par zone



Arrivées des réfugiés

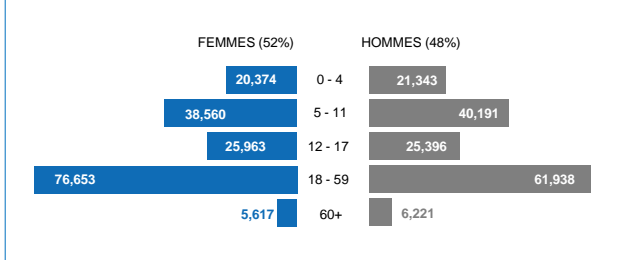


Personnes avec besoins spécifiques\*

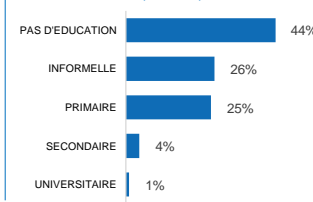


GRUPE DE POPULATION	F	H
FEMMES EN SITUATION À RISQUE	9,533	-
ENFANT À RISQUE	8,290	6,118
PERSONNE ÂGÉE À RISQUE	4,052	4,051
PARENT SEUL	5,468	372
ENFANT NON ACCOMPAGNE OU SÉPARÉ	3,578	3,298
PERSONNE À MOBILITÉ RÉDUITE	2,728	3,119
CONDITION MÉDICALE SÉRIEUSE	1,992	1,530

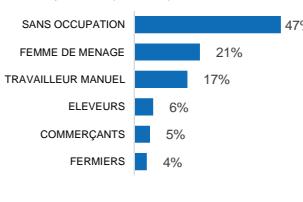
Répartition de la population (genre et tranche d'âge)



Niveaux d'études (adultes)



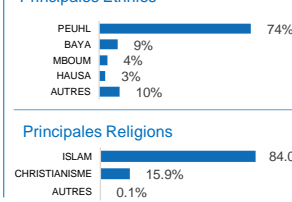
Occupations (adultes)



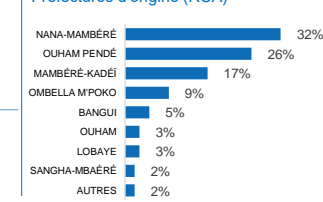
Enfants en âge scolaire: 147,849

REGION	DEPARTEMENT	4-5		6-11		12-18	
		FILLES	GARÇONS	FILLES	GARÇONS	FILLES	GARÇONS
ADAMAOUA	DJEREM	72	61	234	235	183	174
	MBERE	2,544	2,617	6,837	7,013	6,393	6,426
EST	VINA	80	89	287	282	268	252
	BOUMBA-ET-NGOKO	298	264	579	620	641	551
LITTORAL	KADEI	3,315	3,322	7,944	8,047	7,242	7,382
	LOM-ET-DJEREM	4,422	4,651	10,732	10,638	9,757	9,562
NORD	MAYO-REY	1,337	1,341	3,941	3,913	2,984	2,891
	WOURI	250	290	808	818	700	657
CENTRE	MFOUNDI	336	367	930	915	773	584
	<b>GRAND TOTAL</b>	<b>12,654</b>	<b>13,002</b>	<b>32,292</b>	<b>32,481</b>	<b>28,941</b>	<b>28,479</b>

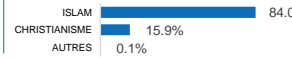
Principales Ethnies



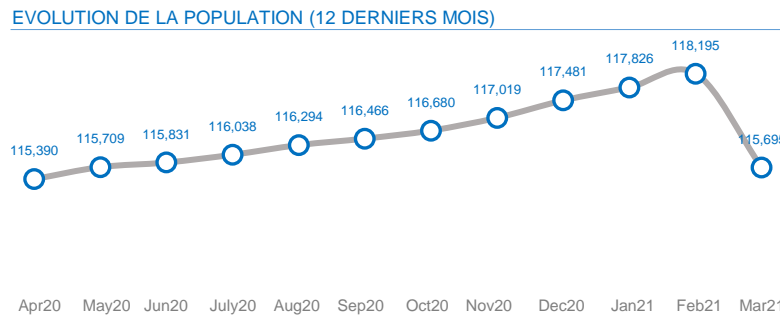
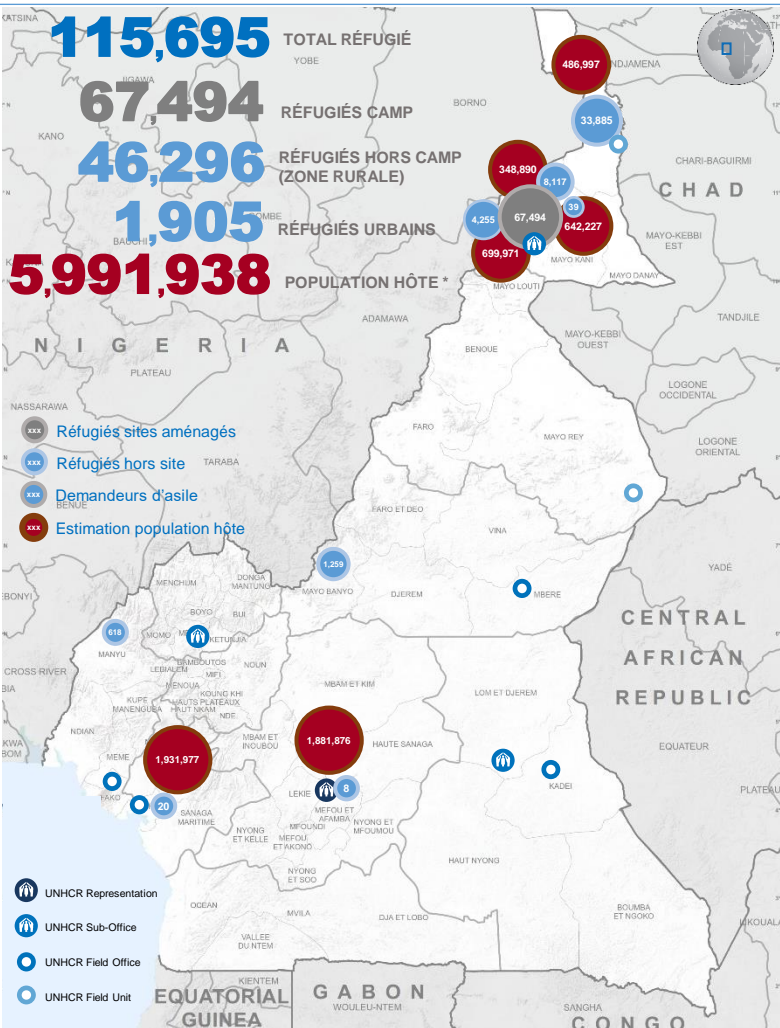
Préfectures d'origine (RCA)



Principales Religions



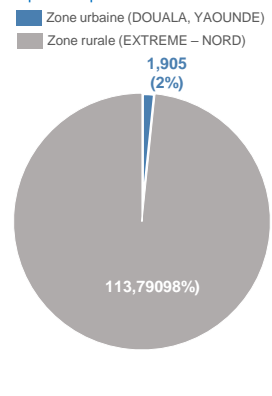
Pour plus d'information, veuillez contacter Mohamed Doumbia (dombia@unhcr.org)



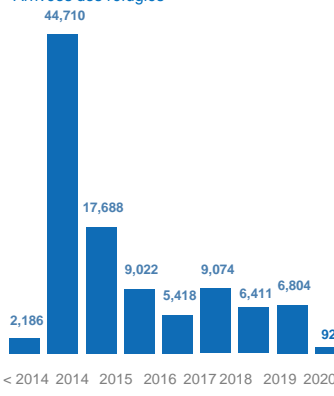
RÉFUGIÉS PAR TRANCHE D'ÂGE

DEPARTEMENT/CAMP	0-4		5-11		12-17		18-59		60+		TOTAL
	FEMME	HOMME	FEMME	HOMME	FEMME	HOMME	FEMME	HOMME	FEMME	HOMME	
MINAWAO	6,331	6,414	8,503	8,598	5,588	5,535	14,172	9,097	1,801	1,455	67,494
DIAMARE	1	4	3	8	3	7	8	4	1		39
LOGONE-ET-CHARI	1,541	1,538	5,678	5,608	2,456	2,203	7,744	5,488	646	983	33,885
MAYO SAVA	480	476	1,243	1,172	570	525	1,867	1,403	171	210	8,117
MAYO TSANAGA	204	206	674	721	436	409	927	543	67	68	4,255
NDIAN			80	82	62	70	220	70	23	11	618
MAYO BANYO			156	183	120	114	353	243	40	50	1,259
WOURI			4	2	1	2	3	8			20
MFOUNDI			1	2	1	1	3				8
<b>GRAND TOTAL</b>	<b>8,557</b>	<b>8,638</b>	<b>16,342</b>	<b>16,376</b>	<b>9,236</b>	<b>8,866</b>	<b>25,295</b>	<b>16,859</b>	<b>2,749</b>	<b>2,777</b>	<b>115,695</b>

Répartition par zone



Arrivées des réfugiés

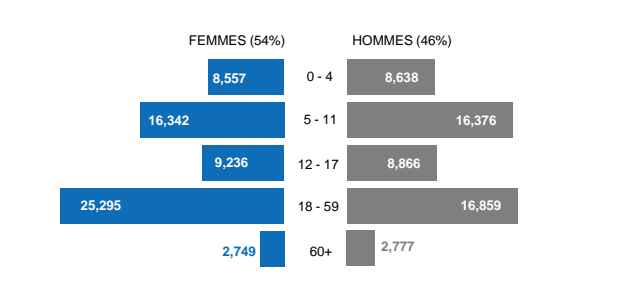


Personnes avec besoins spécifiques\*

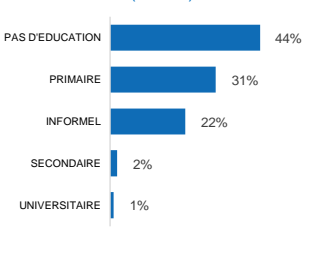


GRUPE DE POPULATION	F	H
FEMMES EN SITUATION À RISQUE	1,907	-
ENFANT À RISQUE	6,853	6,010
PERSONNE ÂGÉE À RISQUE	1,859	1,302
PARENT SEUL	3,279	148
ENFANT NON ACCOMPAGNÉ OU SÉPARÉ	1,328	1,154
PERSONNE À MOBILITÉ RÉDUITE	626	640
CONDITION MÉDICALE SÉRIEUSE	52	88

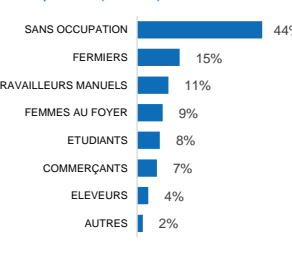
Répartition de la population (genre et tranche d'âge)



Niveaux d'études (adultes)



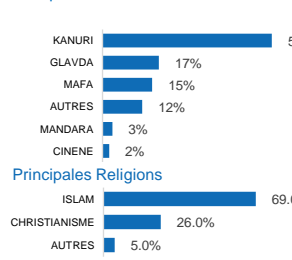
Occupations (adultes)



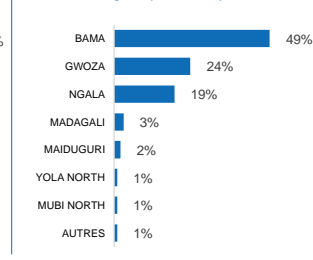
Enfants en âge scolaire: **57,134**

DEPARTEMENT / CAMP	4-5		6-11		12-18		TOTAL
	FILLES	GARÇONS	FILLES	GARÇONS	FILLES	GARÇONS	
MINAWAO	2,713	2,761	7,239	7,387	6,196	6,179	32,475
DIAMARE	1	1	2	7	3	8	22
LOGONE-ET-CHARI	1,042	1,047	5,120	4,998	2,752	2,411	17,370
MAYO SAVA	334	334	1,066	1,005	600	562	3,901
MAYO TSANAGA	174	146	582	635	466	447	2,450
AKWAYA	16	13	64	69	68	73	303
BANYO	25	30	131	153	133	127	599
WOURI	1		3	2	1	2	9
CENTRE			1	2		2	5
<b>GRAND TOTAL</b>	<b>4,306</b>	<b>4,332</b>	<b>14,208</b>	<b>14,258</b>	<b>10,219</b>	<b>9,811</b>	<b>57,134</b>

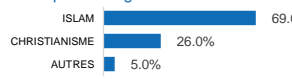
Principales Ethnies



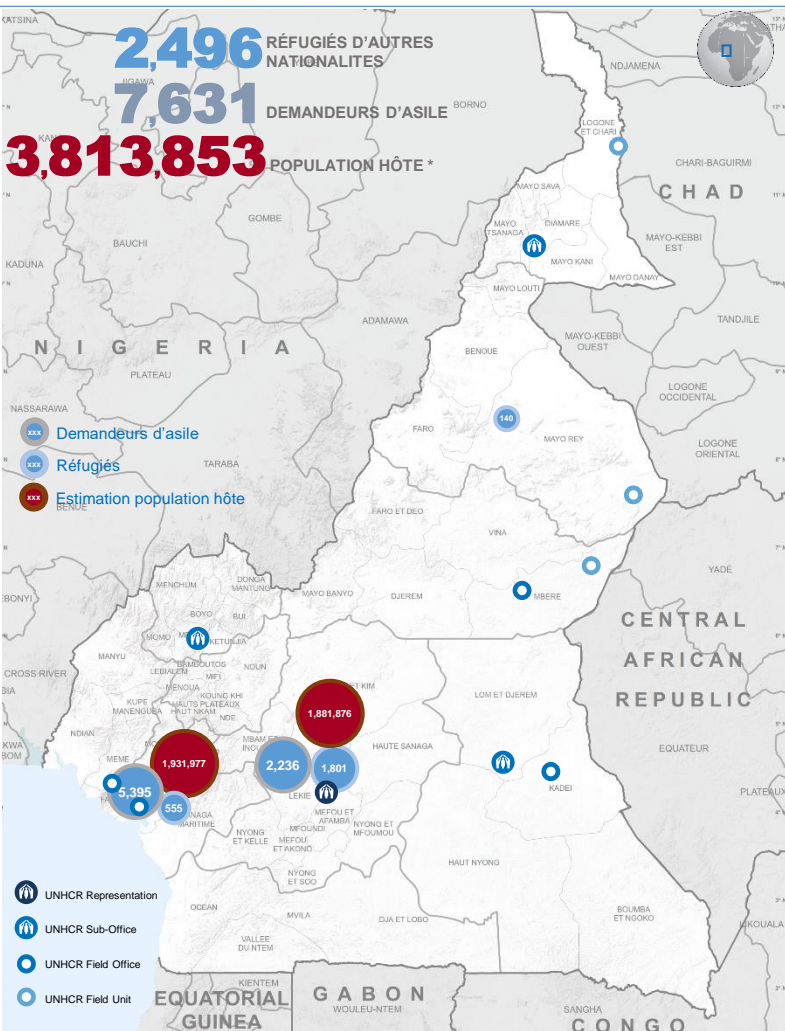
Districts d'origine (NIGERIA)



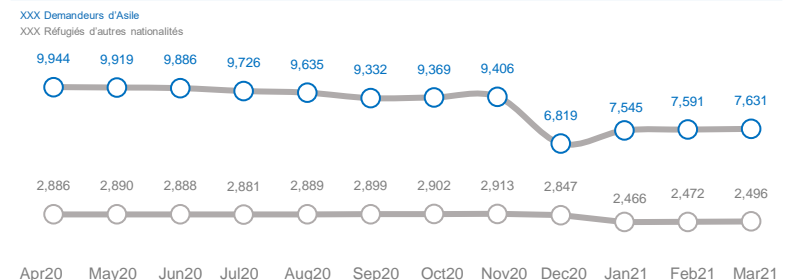
Principales Religions







EVOLUTION DE LA POPULATION (12 DERNIERS MOIS)



RÉFUGIÉS ET DEMANDEURS D'ASILE PAR TRANCHE D'ÂGE

STATUT	VILLE	0-4		5-11		12-17		18-59		60+		TOTAL
		FEMME	HOMME	FEMME	HOMME	FEMME	HOMME	FEMME	HOMME	FEMME	HOMME	
REFUGIÉS D'AUTRES NATIONALITÉS	DOUALA	20	16	62	55	36	45	117	180	9	15	555
	LANGUI	1		9	9	8	13	23	70	2	5	140
	YAOUNDE	76	70	163	157	126	133	469	533	16	58	1,801
<b>TOTAL</b>		<b>97</b>	<b>86</b>	<b>234</b>	<b>221</b>	<b>170</b>	<b>191</b>	<b>609</b>	<b>783</b>	<b>27</b>	<b>78</b>	<b>2,496</b>
DEMANDEURS D'ASILE	DOUALA	182	216	343	328	172	156	1,087	2,838	24	49	5,395
	YAOUNDE	140	143	217	195	133	115	514	759	10	10	2,236
	<b>TOTAL</b>	<b>322</b>	<b>359</b>	<b>560</b>	<b>523</b>	<b>305</b>	<b>271</b>	<b>1,601</b>	<b>3,597</b>	<b>34</b>	<b>59</b>	<b>7,631</b>

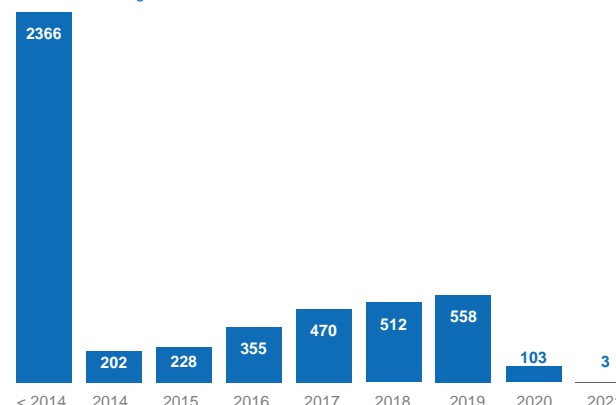
Tranche d'âge des réfugiés d'autres nationalités

Enfants 0 - 17 ans **3,339**

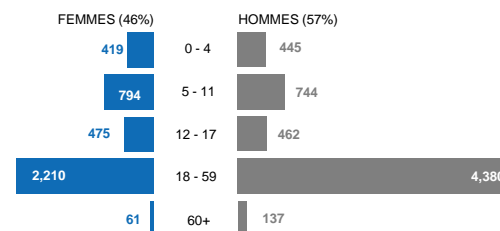
Adultes 18 - 59 ans **6,590**

Personnes âgées 60+ **198**

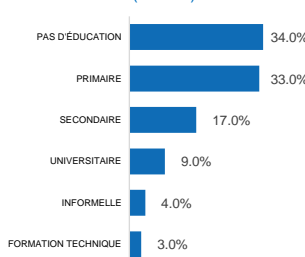
Arrivées des réfugiés



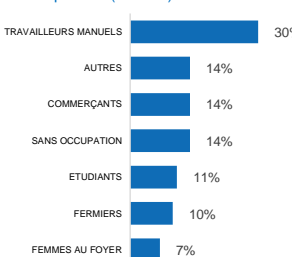
Répartition de la population (genre et tranche d'âge)



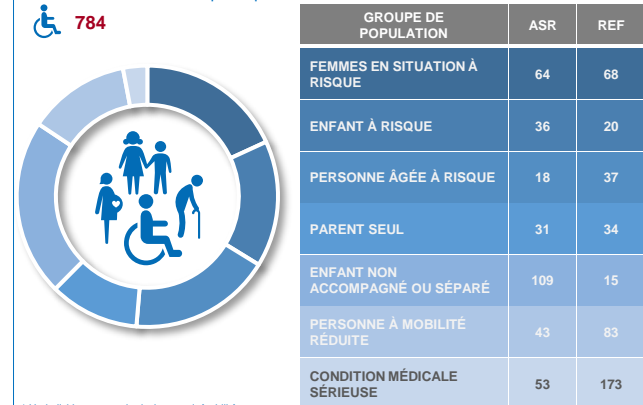
Niveaux d'études (adultes)



Occupations (adultes)



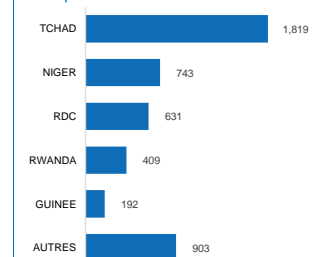
Personnes avec besoins spécifiques\*



Enfants en âge scolaire: 2,881

STATUT	INSTALLATION	4-5		6-11		12-18	
		FILLES	GARÇONS	FILLES	GARÇONS	FILLES	GARÇONS
REFUGIÉS	DOUALA	10	10	55	50	38	48
	LANGUI	1		9	9	9	14
	YAOUNDE	47	42	136	134	153	156
DEMANDEURS D'ASILE	DOUALA	120	133	274	269	191	183
	YAOUNDE	66	75	185	162	164	138
<b>GRAND TOTAL</b>		<b>244</b>	<b>260</b>	<b>659</b>	<b>624</b>	<b>555</b>	<b>539</b>

Principales Nationalités



Autres Nationalités

ALGERIE: 1	GHANA: 3	SOUUDAN: 99
ANGOLA: 5	GUINEE BISSAU: 11	SUD SOUDAN: 4
BENIN: 1	GUINEE EQU.: 2	SYRIE: 26
BURKINA FASO: 41	GUYANE: 1	TOGO: 36
BURUNDI: 80	LIBERIA: 14	TURKIE: 25
CAMBODGE: 1	LIBYAN ARAB: 1	UGANDA: 1
CONGO: 45	MALI: 275	YEMEN: 4
COTE D'IVOIRE: 157	MAROC: 7	
EGYPTE: 1	MAURITANIE: 7	
ETHIOPIA: 4	PAKISTAN: 1	
GABON: 1	SENEGAL: 28	
GAMBIE: 4	SIERRA LEONE: 13	