

**Disclaimer:** This map is for illustration purposes only. Names and boundaries on this map do not imply official endorsement or acceptance by IOM.

**Sources:** Esri, HERE, Garmin, (c) OpenStreetMap contributors, and the GIS user community

## TIPO DE ESPAÇO

- **Espaços ocupados públicos:** espaços edificados ou não, devolutos, frequentemente inacabados, de propriedade pública, ocupados espontaneamente por venezuelanos.
- **Espaços ocupados privados:** espaços edificados, de propriedade privada, cedidos temporariamente pelos proprietários à população desabrigada para estadia por tempo limitado ou indeterminado.
- **Posto de recepção e apoio (PRA):** área de acolhimento estabelecida pela Operação Acolhida, oferece a possibilidade de pernoite e serviços que fomentem a dignidade de venezuelanos.
- **Situação de rua:** via pública, engloba pessoas que moram fora dos abrigos oficiais e demais espaços acima mencionados.

## NÚMERO DE PESSOAS POR MÊS

\* números nos últimos 12 meses



## METODOLOGIA

Os dados são obtidos por meio de entrevistas e pesquisas realizadas diretamente nos espaços, com participação da comunidade e de lideranças locais, sempre na última semana do mês de referência. São complementados por contagens diurnas e noturnas realizadas pela OIM, com apoio da Força Tarefa Logística Humanitária.

## OBJETIVO

Conhecer e acompanhar a situação de migrantes e refugiados que permanecem fora dos abrigos reconhecidos pela Operação Acolhida em Roraima, operados por entidades públicas ou privadas, de forma a gerar evidências para a tomada de decisões e respostas coordenadas em apoio a essa população.

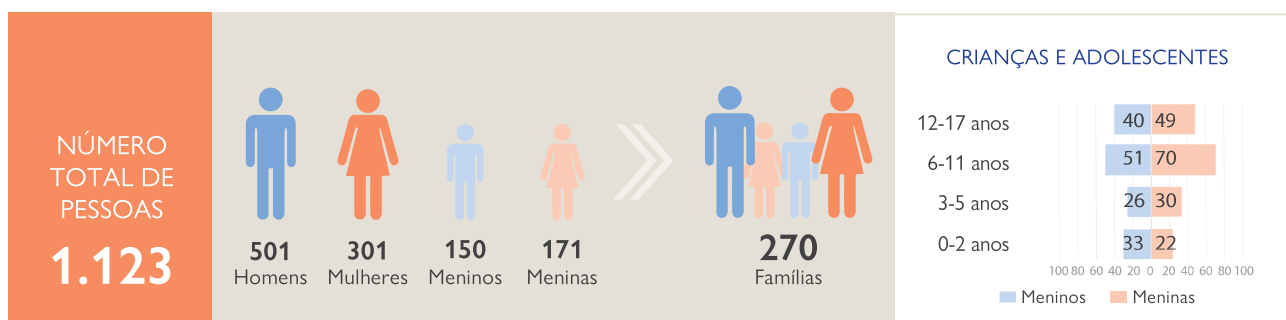
## PONTO DE SITUAÇÃO

A fronteira com a Venezuela continua fechada e a situação em Boa Vista apresentou estabilidade no mês de abril. Observada diminuição do número de refugiados e migrantes na área de pernoite do PRA-Rodoviária de Boa Vista. As ações de cadastramento para documentação e o encaminhamento para abrigo continuam sendo realizadas 3

vezes por semana. Ao longo do mês de abril foram registradas um total de 1,050 pessoas hiper vulneráveis e aguardam análise de seus pedidos de documentação e abrigo. Já nas Ocupações Espontâneas observado aumento da população, e foram identificados 3 novos espaços, sendo um deles apoiado por organização religiosa da sociedade civil.

## FOCO NA SITUAÇÃO DA POPULAÇÃO NO POSTO DE RECEPÇÃO E APOIO (PRA) / RODOVIÁRIA

### 1 PERFIL GERAL



PESSOAS NÃO REGULARIZADAS



99%

1.112



PESSOAS INTERESSADAS NA INTERIORIZAÇÃO



71%

800



### PESSOAS EM SITUAÇÃO DE VULNERABILIDADE



3 | Pessoas com **doenças crônicas** e/ou **condições médicas distintas**

3 | Pessoas com **difficuldade de locomoção/dificiência física**

2 | Pessoas com **difficuldade visual**

### 2 INTEGRAÇÃO

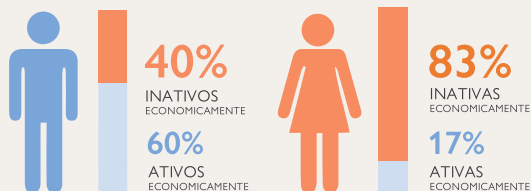
#### EDUCAÇÃO



0% >> DAS CRIANÇAS E ADOLESCENTES ENTRE 5 E 17 ANOS VÃO À ESCOLA

100% >> NÃO ESTUDAM

#### MEIOS DE VIDA



### 3 INFRAESTRUTURA

ABASTECIDOS POR  
ELETRICIDADE PÚBLICA



ÁREA DE  
PERNOITE



**500**

BARRACAS PARA  
NO MÁXIMO 2 PESSOAS



**75**

BARRACAS  
PARA FAMÍLIAS

PRIMEIRA  
NECESSIDADE

- 1º **KITS DE HIGIENE PESSOAL**
- 2º **COLCHÕES**
- 3º **CHINELOS**

#### ÁGUA, SANEAMENTO E HIGIENE\*

PRA 2 + PRA 3 abastecidos por rede de pública de água

PRA 1 abastecidos por 10 caixas d'água de pública de água

Coleta de lixo realizada pelo município  
sem manejo (separação/descarte) do resíduo

Espaço abastecido por sistema de saneamento público



### 4 SAÚDE + COVID-19

Dentre as doenças que mais afetam a população das ocupações relacionadas pelas lideranças estão:

- 1º **GRIPE**
- 2º **DOENÇAS RESPIRATÓRIAS**
- 3º **DOENÇAS DE PELE**

#### COVID-19

Pessoas com sintoma de  
COVID-19

**0**

Pessoas utilizam  
máscara

**Não**

Frequência de  
lavagem de mão

**Não**

Medidas de tratamento  
COVID-19

**0**

### 5 ALIMENTAÇÃO E NUTRIÇÃO



Frequências da refeições - **3 vezes por dia** (terceira informação)



Apoio de alimento para crianças e lactantes distribuídos no café da manhã



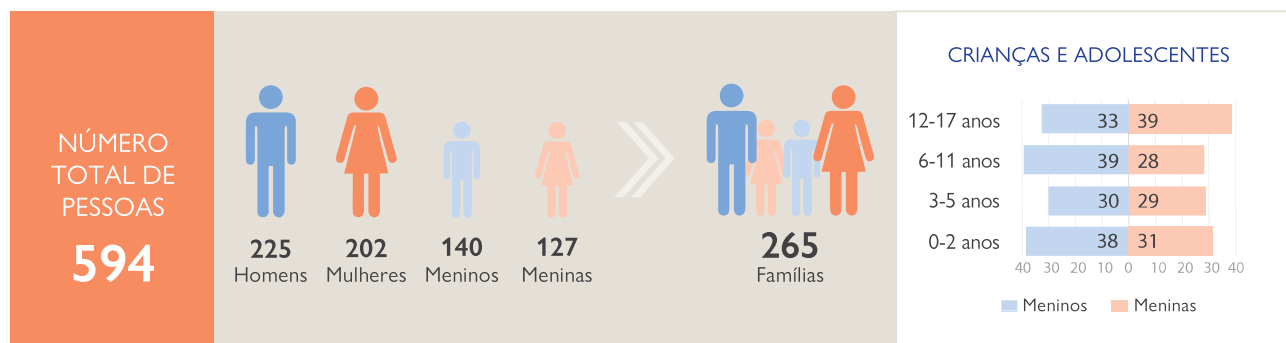
Principal fonte de obtenção de alimento é através de doações

### 6 COMUNICAÇÃO COM A COMUNIDADE

Agentes Missionários, Centro de Referência, Igreja Católica e Evangélica foram citados como principal fonte de busca de informação pela população da Rodoviária, seguidos de Internet e ONGs (PTRIG, Rodoviária).

# FOCO NA SITUAÇÃO DAS OCUPAÇÕES ESPONTÂNEAS

## 1 PERFIL GERAL



PESSOAS NÃO REGULARIZADAS



**25%**

174

PESSOAS INTERESSADAS NA INTERIORIZAÇÃO



**19%**

133

### PESSOAS EM SITUAÇÃO DE VULNERABILIDADE



## 2 INTEGRAÇÃO

### EDUCAÇÃO

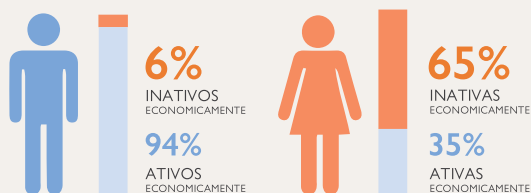
**48%** >> DAS CRIANÇAS E ADOLESCENTES ENTRE 5 E 17 ANOS VÃO À ESCOLA



**52%** >> NÃO ESTUDAM

Observado pequeno aumento no número de crianças em idade escolar. Todas as famílias receberam orientação para inscrição do novo ano escolar 2021-2022 através de sessões informativas.

### MEIOS DE VIDA



A pandemia e a condição irregular de refugiados e migrantes continuam afetando diretamente o acesso ao mercado de trabalho da população das ocupações espontâneas. Mesmo assim, pode-se observar um pequeno aumento no número de pessoas que se declaram economicamente ativas. A economia informal ainda é a maior fonte de obtenção de renda. Atividades econômicas mais frequentes entre os homens são: diárias, coleta de recicláveis e ajudante de pedreiro; e entre as mulheres são: diárias\*, vendedor ambulante.

\* Diária: serviços executados em um único dia (por exemplo, faxineira, ajudante de comércio)

## 2 INFRAESTRUTURA

### ABASTECIDOS POR ELETRICIDADE PÚBLICA



79%

11



21%

3

### COMBUSTÍVEL UTILIZADO NOS ESPAÇOS DE COZINHA



GÁS

93%

13



MADEIRA

36%

5



CARVÃO

7%

1

### PRIMEIRA NECESSIDADE

- 1º KITS DE HIGIENE PESSOAL
- 2º COLCHÕES E ITENS DE CAMA
- 3º LONAS E CORDAS

### ÁGUA, SANEAMENTO E HIGIENE\*

100% dos espaços têm acesso à rede pública de água 14

57% dos espaços têm armazenamento por caixa d'água 8

0% dos espaços têm separação/descarte de lixo 0

93% dos espaços têm sistema de saneamento público 13

\* Dados levantados com as lideranças das ocupações espontâneas



39

CHUVEIROS  
FUNCIONANDO: 39  
COLETIVOS: 34

Com chaves: menos da metade



64

BANHEIROS  
FUNCIONANDO: 64  
COLETIVOS: 38

Com chaves: menos da metade

## 4 SAÚDE + COVID-19

Dentre as doenças que mais afetam a população das ocupações relatadas pelas lideranças estão\*\*:

81% **GRIPE**

10% **DOENÇAS DE PELE**

10% **DIARRÉIA E VÔMITO**

\*\* Dados levantados com as lideranças das ocupações espontâneas



### COVID-19\*\*

Pessoas com Sintomas de Covid-19

0

Pessoas utilizam máscaras

Não

Frequência de lavagem de mão

Não

Medidas de Tratamento COVID-19

0

## 5 ALIMENTAÇÃO E NUTRIÇÃO



A principal fonte de acesso a alimentos da população é via **compra direta**



0% dos espaços recebem apoio de **distribuição** de alimentos para crianças e lactantes



21% dos espaços relataram receber **doações de alimentos**

## 6 COMUNICAÇÃO COM A COMUNIDADE

Ao longo do mês de Abril a internet foi citada como principal fonte de busca de informação pela população das ocupações espontâneas. E durante o mesmo mês 13 líderes mulheres foram convidadas a participar do I Encontro de Mulheres Refugiadas e Migrantes do Norte, organizado pela ONU Mulheres.