



1,034,063

TOTAL DES PERSONNES EN DEPLACEMENT AU TCHAD

520,129

REFUGIES

4,613

DEMANDEURS D'ASILE

401,511

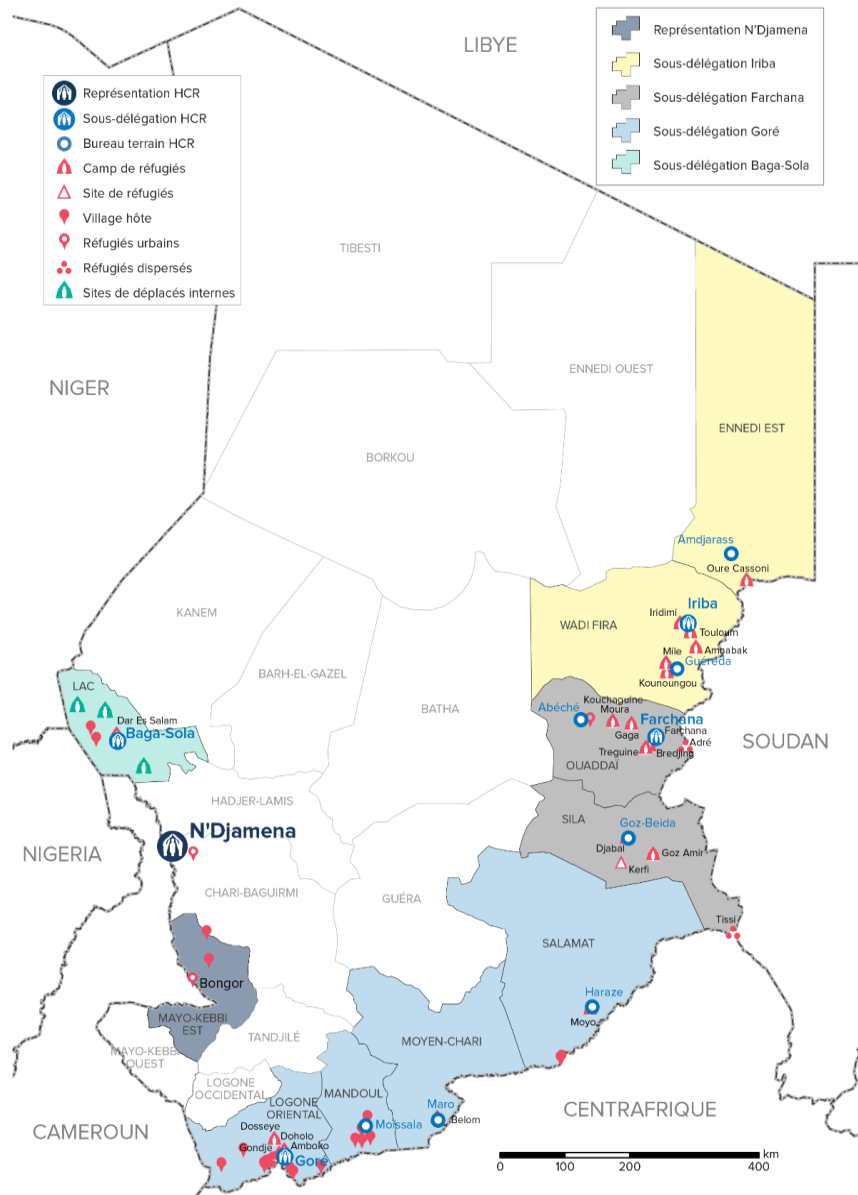
PERSONNES DEPLACEES INTERNES (Lac)

30,160

RETOURNES (Lac)

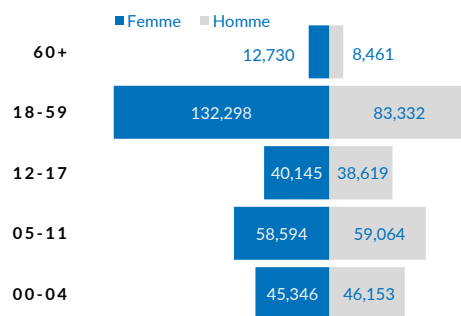
77,650

RETOURNES TCHADIENS DE LA RCA

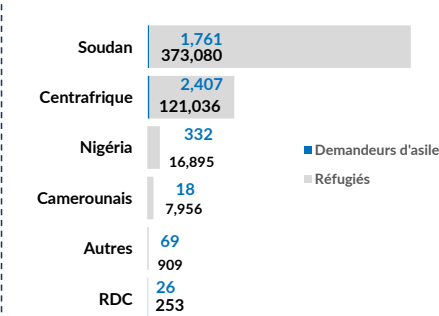


REFUGIES ET DEMANDEURS D'ASILE

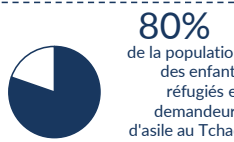
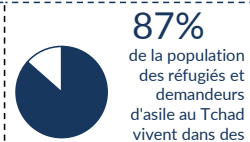
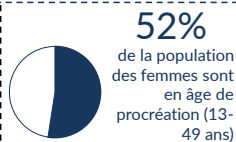
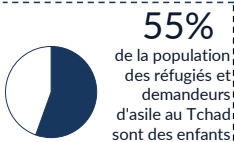
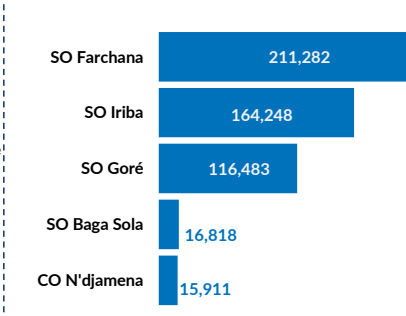
Tranche d'âge



Pays d'origine



Sous-Délégation





août 2021

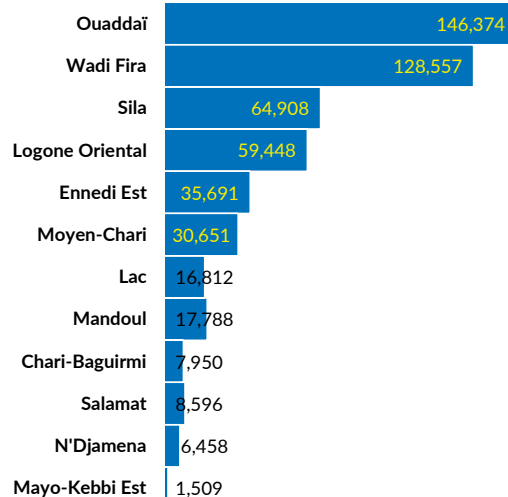


524,742
INDIVIDUS



95,977
MENAGES

REPARTITION PAR PROVINCE



PRINCIPALES NATIONALITES (Réf. & ASY)

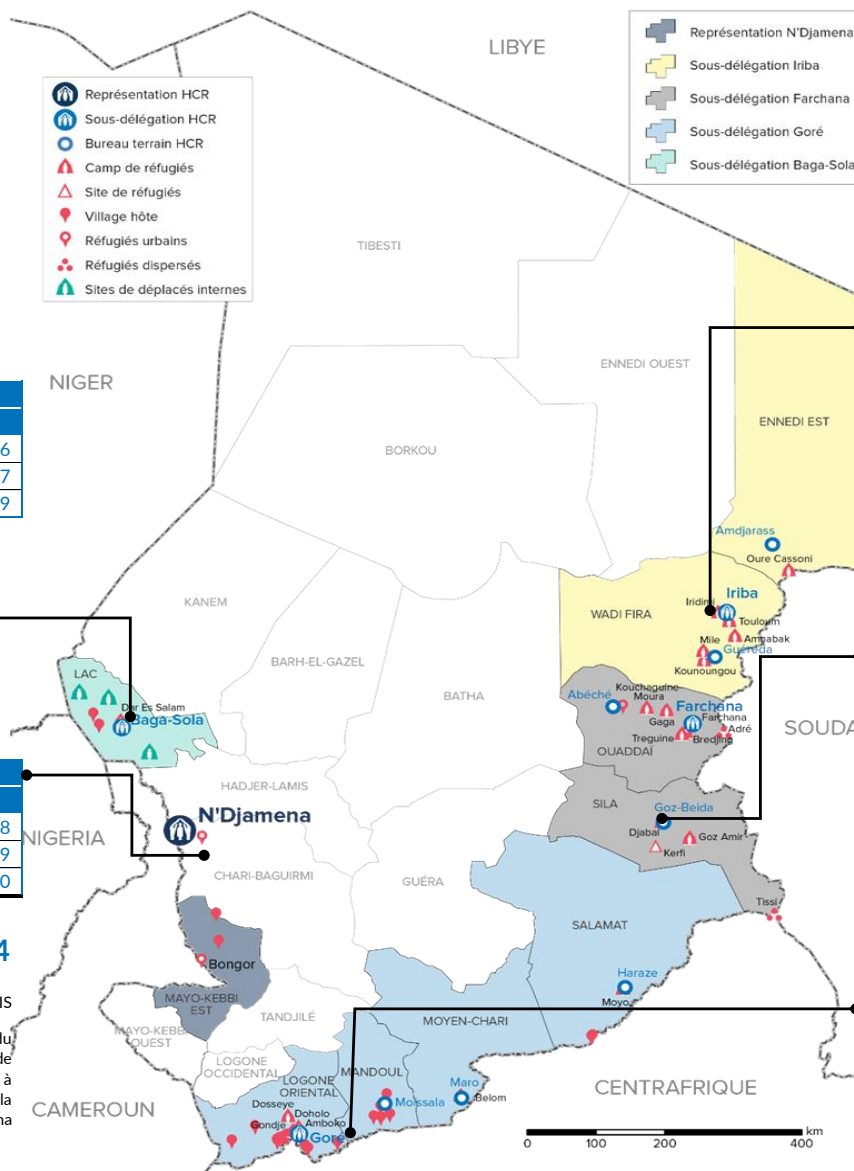


SO Bagasola
16,812
Dar Es Salam 16,446
Ngouboua 227
Tchoukoutalia 139

BO N'Djaména
15,917
N'Djamena 6,458
Mayo-Kebbi Est 1,509
Chari- Baguirmi 7,950

7,974
CAMEROUNAIS
Répartis sur l'ensemble du territoire dont les dossiers de demande d'asile sont traités à la Coordination nationale de la CNARR à N'Djaména

4,613
Demandeurs d'asile



SO Iriba
164,248
Oure Cassoni 35,691
Touloum 30,145
Amn Aback 27,275
Iridimi 24,612
Mile 23,700
Kounoungou 22,825

SO Farchana
211,282
Bredjing 49,673
Goz Amir 37,191
Farchana 30,843
Treguine 27,047
Gaga 26,400
Djabal 24,538
Kouchaguine 8,527
Tissi 1,809
Kerfi 1,370
Abéché 590
Nouveaux 3,294

SO Goré
116,483
Belom 22,872
Dosseye 14,219
Amboko 10,162
Villages Moïssala 9,808
Gondjé 8,176
Moyo 7,412
Villages Logone Or. 7,313
Doholo 6,211
Villages Diba / Vom 3,919
Villages Daha 1 & 2 1,184
Nouveaux 25,207

Les autres nationalités représentent un total de 1257 personnes.



Le Secrétaire Permanent
Coordonnateur de la Commission Nationale d'Accueil
de Réinsertion de Réfugiés et des Rapatriés


MAHAMOUD MAHAMAT ACYL

Représentation Adjoint (Protection)

Iris Blom 
