

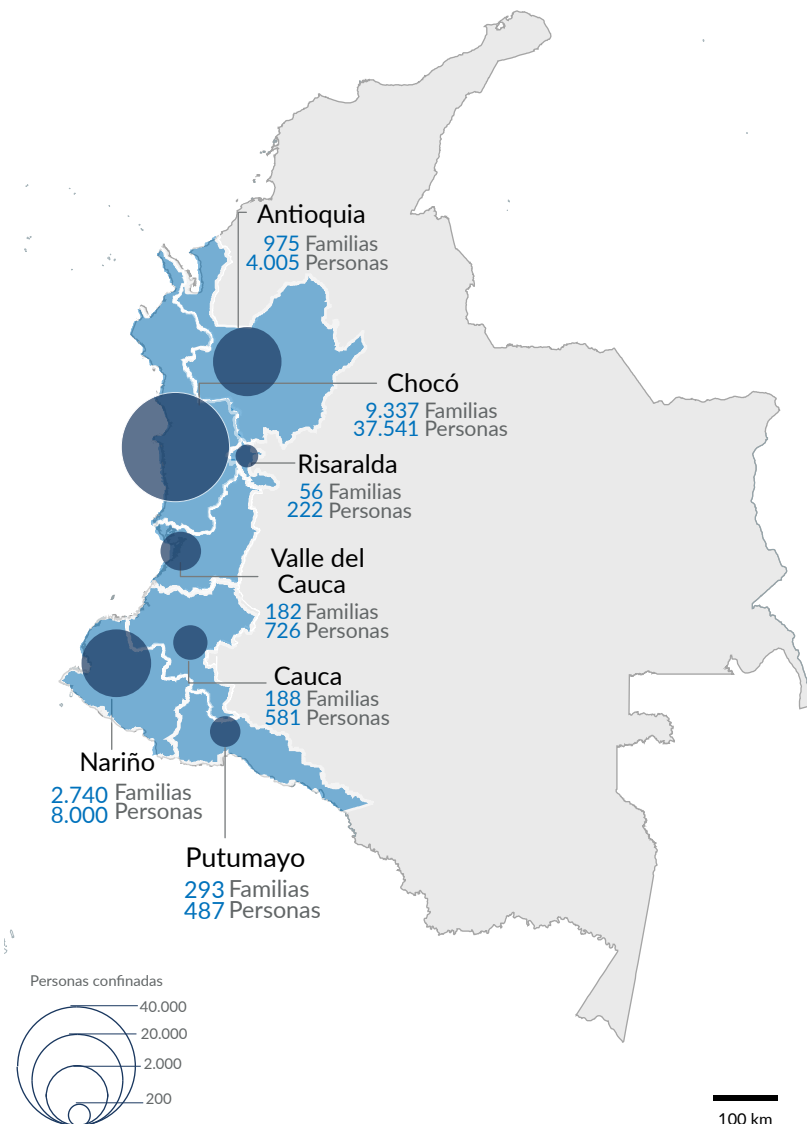
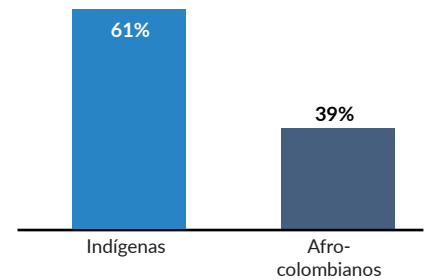
Entre enero y octubre más de 13.771 familias (51.562 personas) han sido confinadas en los departamentos de Chocó, Cauca, Antioquia, Valle del Cauca, Nariño, Putumayo y Risaralda. En octubre se presentaron nuevos confinamientos en los departamentos de Antioquia, en Turbo, de la comunidad Imanó - Indígenas Resguardo Indígena - Río León y en Chocó, en Novita y Alto Baudó de aproximadamente 1158 familias (3750 personas). Las amenazas a las comunidades, los enfrentamientos entre actores armados ilegales, los combates de estos actores con la fuerza pública y la presencia de MAP-MUSE fueron las principales causas de los confinamientos. La población indígena fue la más afectada al constituir el 61% del total de la población víctima para este mes. En relación con la situación que se presenta en el departamento de Chocó, desde el 15 de octubre las autoridades municipales han reportado enfrentamientos entre actores armados ilegales que han avanzado hacia Novita desde la subregión San Juan y el municipio de San José del Palmar en límites con el Valle del Cauca. Como consecuencia de esta situación se presenta el confinamiento de las comunidades indígenas y afrocolombianas en la zona alta del río Tamaná y desplazamientos individuales hacia el Valle del Cauca por causa de amenazas, enfrentamientos y la instalación de minas antipersonal.

La respuesta institucional se ha visto limitada en tanto las condiciones de seguridad no ha permitido el acceso a la fecha de las instituciones locales, incluido el ministerio público. Se destaca la respuesta de ACNUR al confinamiento de Novita en: (i) asistencia técnica a la personería municipal como parte de la estrategia de red de protección de personerías a través de la formación, apoyo en visibilidad y disponibilidad de recurso humano para los procesos de toma de declaraciones en situaciones de emergencia humanitaria; (ii) participación en los espacios institucionales (CJT) y reuniones bilaterales con las autoridades municipales para identificar principales riesgos de protección y necesidades de respuesta; (iii) como líderes del GTP, se apoyó la coordinación para el acceso del consorcio MIRE.

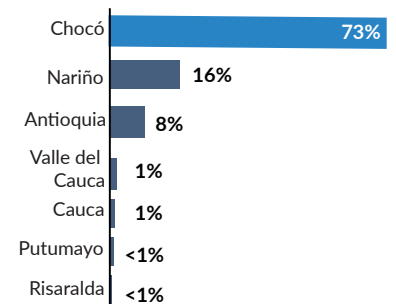


TIPO DE POBLACIÓN

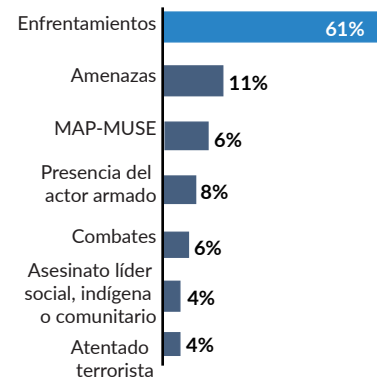
Enero a octubre 2021:



PERSONAS POR DEPARTAMENTO



CAUSAS DEL CONFINAMIENTO



¹ Los confinamientos presentados en la infografía y monitoreados por el ACNUR corresponden únicamente a los departamentos de las zonas de cobertura de las oficinas de terreno. Se entiende como confinamiento a una situación de vulneración de derecho en donde una comunidad pierde la movilidad, como consecuencia del accionar de los grupos armados ilegales, impidiendo así el acceso a bienes indispensables para la supervivencia. Nota: Este documento fue realizado con el apoyo del Departamento de Protección Civil y Operaciones de Ayuda Humanitaria (ECHO).