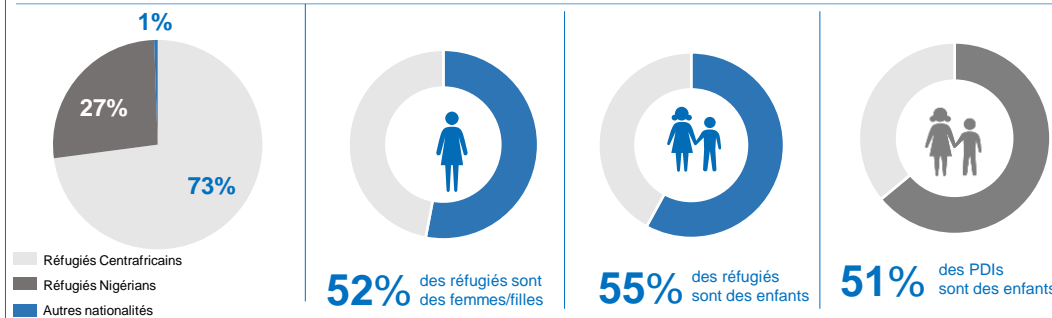
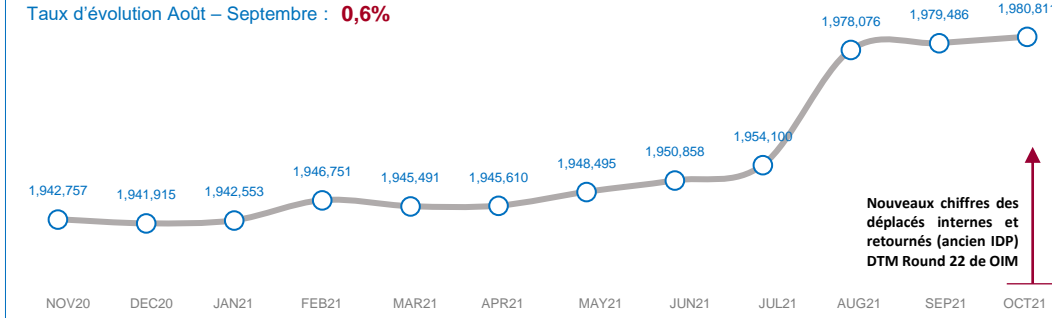


PERSONNES RELEVANT DE LA COMPETENCE DU HCR (POCs) PAR REGIONS

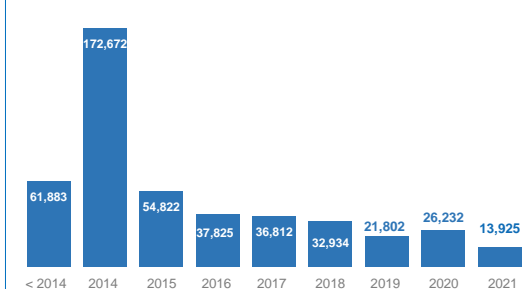
	REFUGIES CENTRAFRICAINS	REFUGIES NIGERIENS	REFUGIES AUTRES NATIONALITES	DEMANDEURS D'ASILE	PDI	RETOURNES (ANCIENS PDI)	TOTAL POCs	REFUGIES URBAINS
ADAMAOUA	71,086	1,258	-	-	5,301	-	77,645	1,258
CENTRE	10,601	9	1,841	2,796	52,931	-	68,178	12,455
EST	207,120	-	-	-	-	-	207,120	-
EXTREME-NORD	-	114,632	-	-	341,535	124,310	580,477	-
LITTORAL	7,061	12	447	3,992	80,925	-	92,437	7,520
NORD	37,541	2467	157	-	-	-	40,165	157
NORD-OUEST	-	-	-	-	232,238	210,426	442,664	-
OUEST	-	-	-	-	162,726	-	162,726	-
SUD-OUEST	-	618	-	-	176,935	131,842	309,395	618
GRAND TOTAL	333,409	118,996	2,449	6,788	1,052,591	466,578	1,980,811	22,008



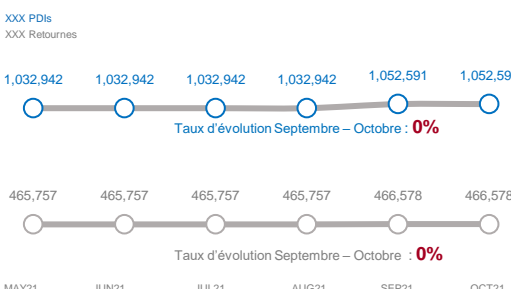
EVOLUTION DE LA POPULATION (12 DERNIERS MOIS)



Arrivées des réfugiés et demandeurs d'asile

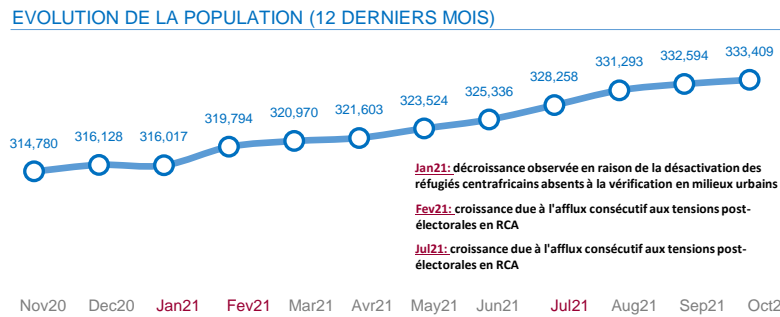
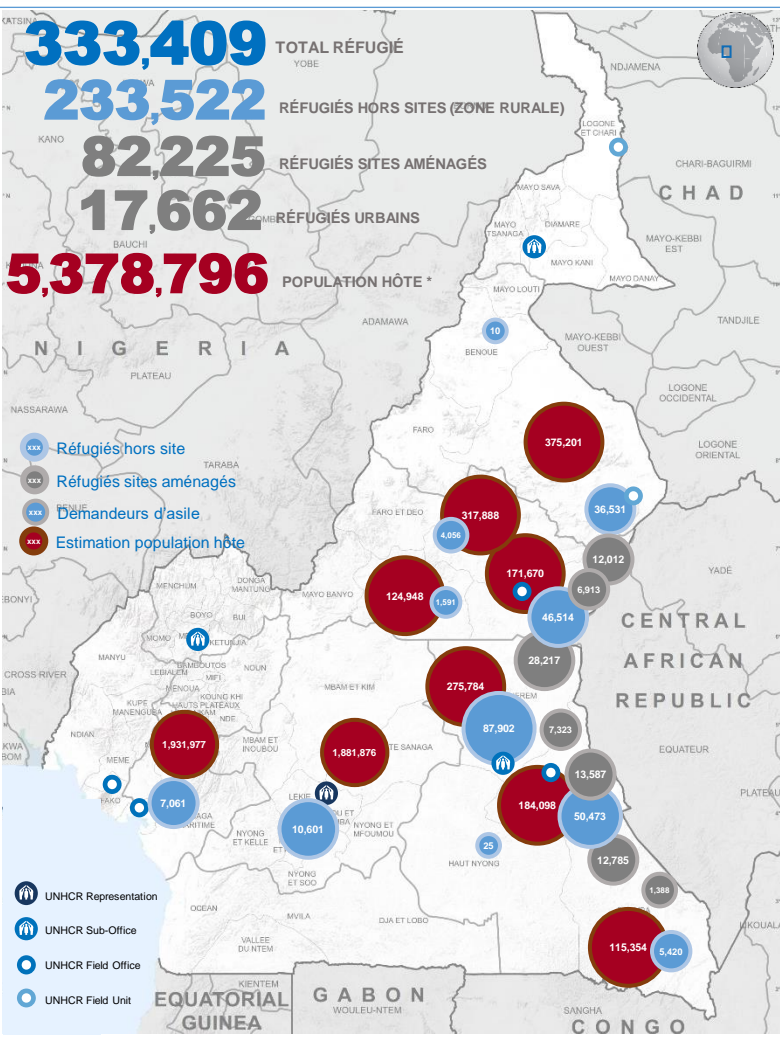


Evolution de la population déplacée interne et retournée



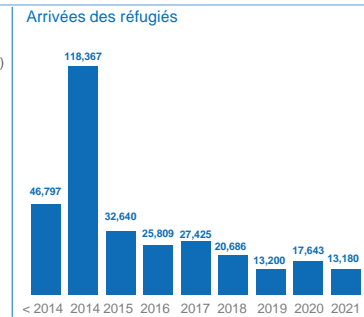
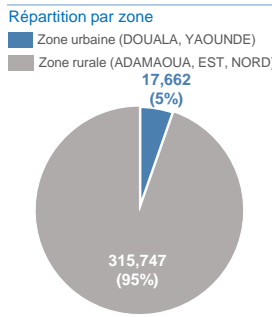
* Returnees & IDPs Source: IOM, OCHA; ** Refugees Source: UNHCR - Octobre 2021

Pour plus d'information, veuillez contacter Jean Luc KRAMO (kramo@unhcr.org)



RÉFUGIÉS PAR TRANCHE D'ÂGE

REGION / SITE	DEPARTEMENT / SITE	0-4		5-11		12-17		18-59		60+		TOTAL
		FEMME	HOMME	FEMME	HOMME	FEMME	HOMME	FEMME	HOMME	FEMME	HOMME	
179,280 Enfants 0-17 ans												
SITE	BORGOP	895	944	1,561	1,629	1,007	980	2,610	1,910	223	253	12,012
	GADO BADZERE	537	546	925	989	578	581	1,493	1,042	107	115	6,913
	LOLO	98	109	166	149	139	117	268	285	22	35	1,388
	MBILE	917	1,001	1,494	1,477	1,040	1,038	2,831	2,486	217	284	12,785
	NGAM	951	1,065	1,628	1,623	990	1,049	3,001	2,852	182	246	13,587
142,150 Adultes 18-59 ans												
ADAMAOUA	NGARISINGO	546	566	820	834	648	630	1,592	1,452	90	145	7,323
	TIMANGOLO	2,041	2,119	3,728	3,743	2,327	2,235	6,412	4,655	450	507	28,217
	DJEREM	75	82	278	266	162	166	356	149	30	27	1,591
	MBERE	2,340	2,358	6,329	6,493	4,233	4,270	10,975	7,459	1,040	1,017	46,514
	VINA	239	244	461	435	312	289	1,052	912	61	51	4,056
11,979 Personnes âgées 60+												
EST	BOUMBA-ET-NGOKO	334	333	654	672	446	381	1,165	1,263	63	109	5,420
	HAUT-NYONG							1	1	23		25
	KADEI	2,872	3,010	6,460	6,408	3,936	4,031	11,636	10,178	784	1,158	50,473
LOM-ET-DJEREM		5,281	5,589	10,272	10,279	6,627	6,494	21,633	18,494	1,613	1,620	87,902
NORD	MAYO-REY	2,625	2,625	5,279	5,239	2,866	2,706	9,062	5,839	663	637	37,541
CENTRE	MFOUNDI	405	427	771	759	504	499	1,859	1,746	54	37	7,061
LITTORAL	WOURI	643	648	1,210	1,222	722	558	2,616	2,843	77	62	10,601
GRAND TOTAL		20,799	21,666	42,036	42,217	26,537	26,025	78,562	63,588	5,676	6,303	333,409

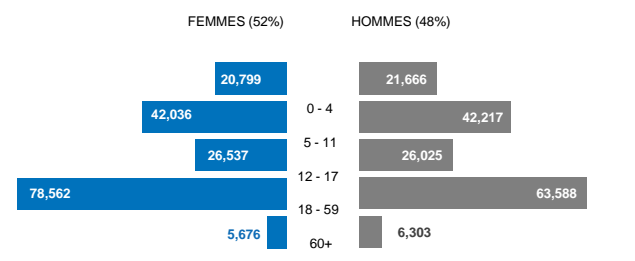


Personnes avec besoins spécifiques*

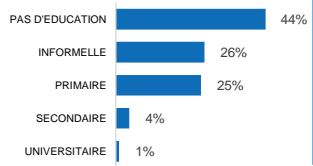


GROUPE DE POPULATION	F	H
FEMMES EN SITUATION À RISQUE	9,211	-
ENFANT À RISQUE	7,707	5,807
PERSONNE ÂGÉE À RISQUE	3,507	3,554
PARENT SEUL	5,458	375
ENFANT NON ACCOMPAGNÉ OU SÉPARÉ	3,297	2,958
PERSONNE À MOBILITÉ RÉDUITE	2,425	2,717
CONDITION MÉDICALE SÉRIEUSE	1,976	1,531

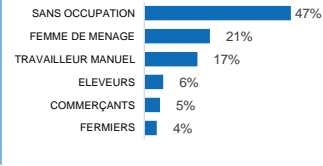
Répartition de la population (genre et tranche d'âge)



Niveaux d'études (adultes)



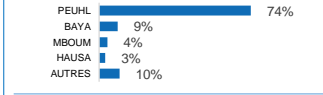
Occupations (adultes)



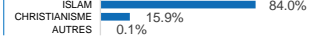
Enfants en âge scolaire: 154,860

REGION	DEPARTEMENT	4-5		6-11		12-18	
		FILLES	GARÇONS	FILLES	GARÇONS	FILLES	GARÇONS
ADAMAOUA	DJEREM	69	56	232	235	182	178
	MBERE	2,599	2,689	7,317	7,555	6,485	6,511
	VINA	128	126	391	371	353	336
EST	BOUMBA-ET-NGOKO	261	262	658	679	645	553
	KADEI	3,313	3,343	8,509	8,548	7,339	7,536
LOM-ET-DJEREM		4,488	4,673	11,535	11,455	10,054	9,849
NORD	MAYO-REY	1,588	1,603	4,483	4,401	3,176	3,000
LITTORAL	WOURI	203	218	672	645	574	563
CENTRE	MFOUNDI	334	379	1,039	1,010	831	628
GRAND TOTAL		12,983	13,349	34,836	34,899	29,639	29,154

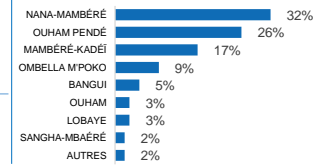
Principales Ethnies

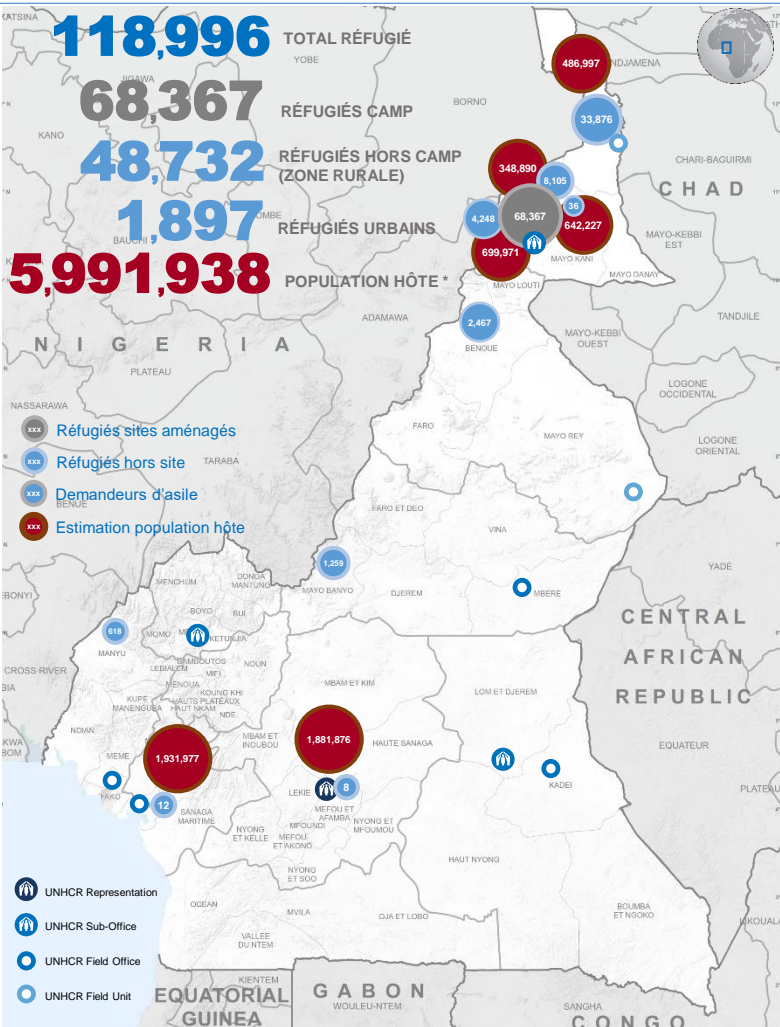


Principales Religions

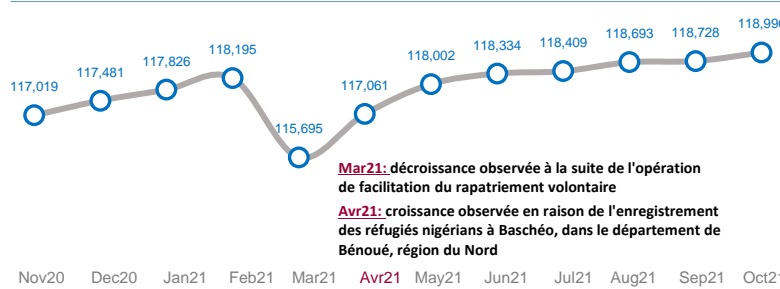


Préfectures d'origine (RCA)





EVOLUTION DE LA POPULATION (12 DERNIERS MOIS)

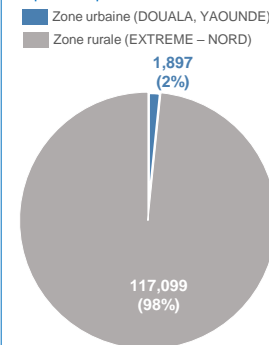


Source: Base de données proGres, * 3ème RGPH (BUCREP) - Octobre 2021

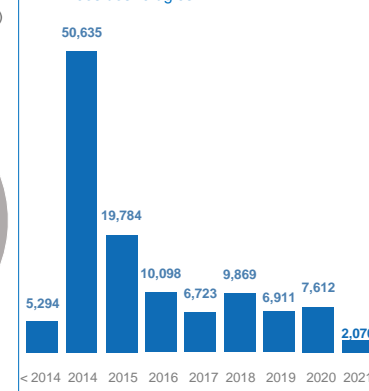
RÉFUGIÉS PAR TRANCHE D'ÂGE

DEPARTEMENT/CAMP	0-4		5-11		12-17		18-59		60+		TOTAL
	FEMME	HOMME	FEMME	HOMME	FEMME	HOMME	FEMME	HOMME	FEMME	HOMME	
MINAWAO	6,383	6,432	9,046	9,134	5,499	5,459	14,107	9,124	1,772	1,411	68,367
DIAMARE	1	2	3	6	1	6	8	8	1		36
LOGONE-ET-CHARI	1,508	1,516	5,709	5,628	2,460	2,204	7,739	5,484	644	984	33,876
MAYO SAVA	477	472	1,245	1,175	569	523	1,863	1,401	171	209	8,105
MAYO TSANAGA	199	205	679	717	436	409	926	541	67	69	4,248
BENOUE	273	245	302	322	156	135	565	384	43	42	2,467
NDIAN			80	82	62	70	220	70	23	11	618
MAYO BANYO			156	183	120	114	353	243	40	50	1,259
WOURI			2	2		2	2	4			12
MFOUNDI			1	2		1	1	3			8
GRAND TOTAL	8,841	8,872	17,223	17,251	9,303	8,923	25,784	17,262	2,761	2,776	118,996

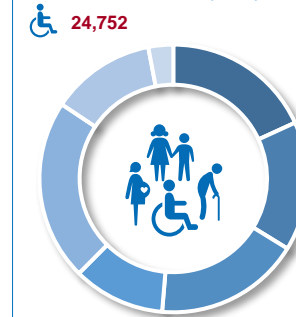
Répartition par zone



Arrivées des réfugiés



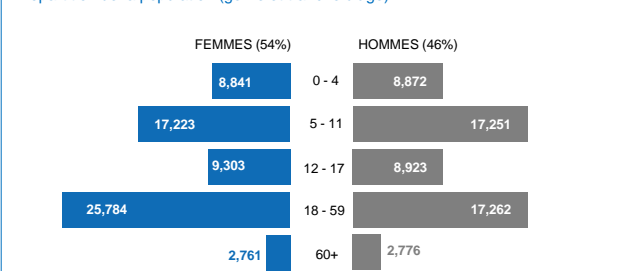
Personnes avec besoins spécifiques*



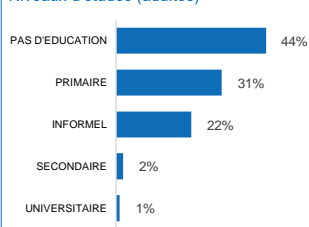
GRUPE DE POPULATION	F	H
FEMMES EN SITUATION À RISQUE	1,884	-
ENFANT À RISQUE	6,789	5,925
PERSONNE ÂGÉE À RISQUE	1,829	1,272
PARENT SEUL	3,321	147
ENFANT NON ACCOMPAGNÉ OU SÉPARÉ	1,331	1,144
PERSONNE À MOBILITÉ RÉDUITE	485	483
CONDITION MÉDICALE SÉRIEUSE	53	88

* Personnes enregistrées dans la base de données proGres. Un individu peut avoir plusieurs vulnérabilités.

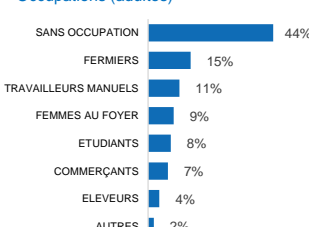
Répartition de la population (genre et tranche d'âge)



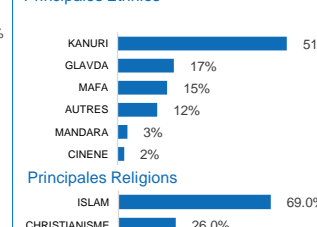
Niveaux d'études (adultes)



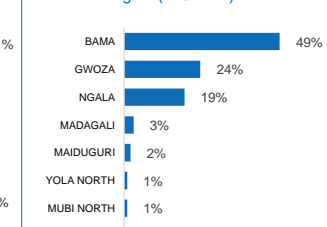
Occupations (adultes)



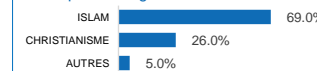
Principales Ethnies



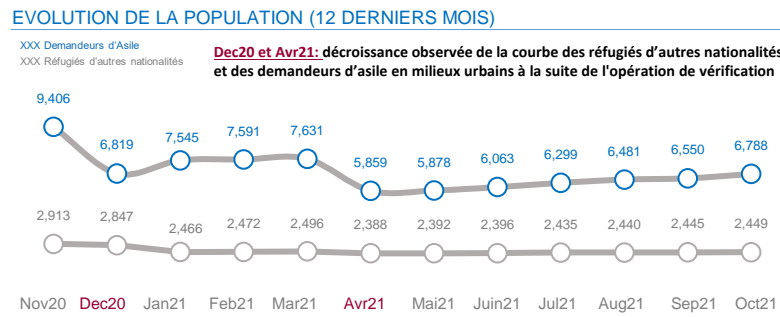
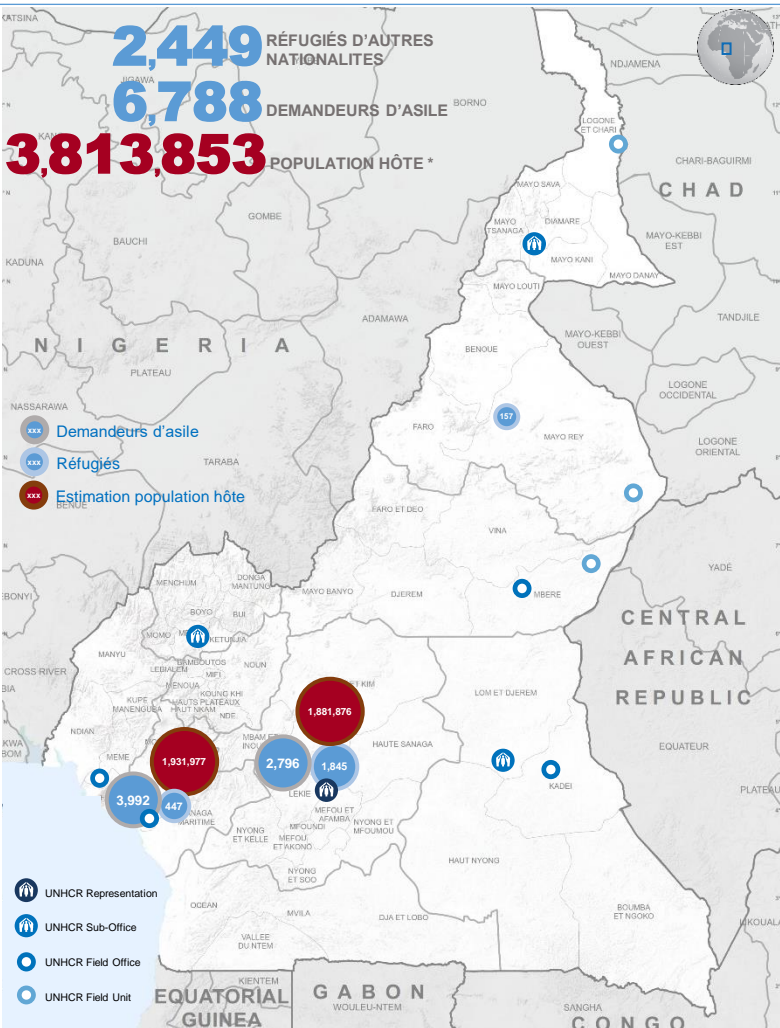
Districts d'origine (NIGERIA)



Principales Religions

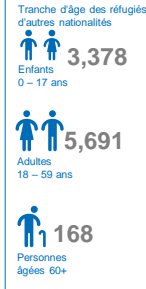


Pour plus d'information, veuillez contacter Bruno Codjo Anani (ananib@unhcr.org)

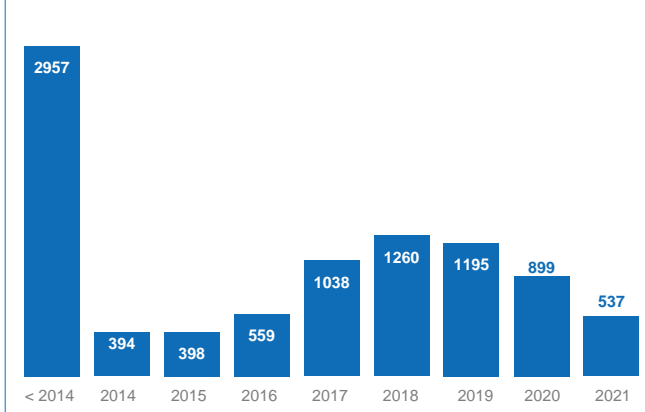


RÉFUGIÉS ET DEMANDEURS D'ASILE PAR TRANCHE D'ÂGE

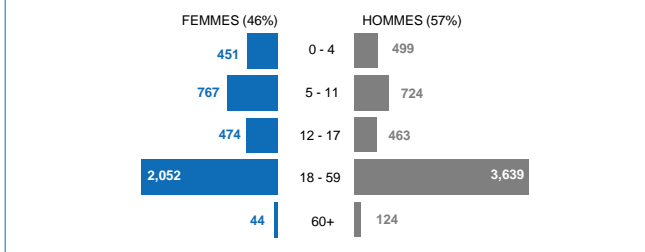
STATUT	VILLE	0-4		5-11		12-17		18-59		60+		TOTAL
		FEMME	HOMME	FEMME	HOMME	FEMME	HOMME	FEMME	HOMME			
REFUGIÉS D'AUTRES NATIONALITÉS	DOUALA	19	17	48	50	31	40	95	124	7	16	447
	LANGUI	6	5	7	8	9	14	23	78	2	5	157
	YAOUNDE	71	66	163	161	134	129	485	557	16	63	1,845
TOTAL		96	88	218	219	174	183	603	759	25	84	2,449
DEMANDEURS D'ASILE	DOUALA	188	209	277	275	130	132	792	1,954	8	27	3,992
	YAOUNDE	167	202	272	230	170	148	657	926	11	13	2,796
	TOTAL	355	411	549	505	300	280	1,449	2,880	19	40	6,788



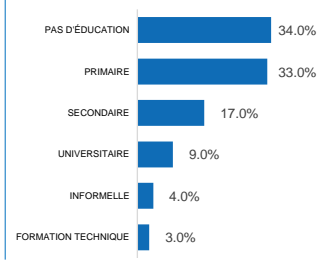
Arrivées des réfugiés



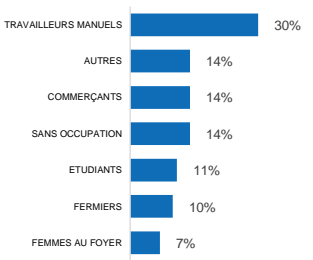
Répartition de la population (genre et tranche d'âge)



Niveaux d'études (adultes)



Occupations (adultes)



Personnes avec besoins spécifiques*



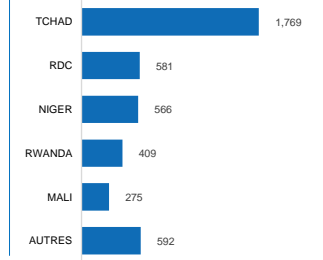
GROUPE DE POPULATION	ASR	REF
FEMMES EN SITUATION À RISQUE	38	66
ENFANT À RISQUE	30	20
PERSONNE ÂGÉE À RISQUE	13	36
PARENT SEUL	35	33
ENFANT NON ACCOMPAGNÉ OU SÉPARÉ	107	22
PERSONNE À MOBILITÉ RÉDUITE	25	50
CONDITION MÉDICALE SÉRIEUSE	42	171

* Un individu peut avoir plusieurs vulnérabilités.

Enfants en âge scolaire: 2,874

STATUT	INSTALLATION	4-5		6-11		12-18	
		FILLES	GARÇONS	FILLES	GARÇONS	FILLES	GARÇONS
REFUGIÉS	DOUALA	7	9	46	46	37	44
	LANGUI	2	1	5	8	9	15
	YAOUNDE	44	43	142	142	159	147
DEMANDEURS D'ASILE	DOUALA	86	114	235	221	151	165
	YAOUNDE	89	97	224	192	210	184
GRAND TOTAL		228	264	652	609	566	555

Principales Nationalités



Autres Nationalités

ANGOLA: 4	GUINEE: 163	SUD SOUDAN: 2
BENIN: 1	GUINEE BISSAU: 2	SYRIE: 35
BURKINA FASO: 23	GUINEE EQU.: 2	TOGO: 9
BURUNDI: 74	IRAN: 4	YEMEN: 3
CAMBODGE: 1	LIBERIA: 13	
CONGO: 49	MAROC: 7	
COTE D'IVOIRE: 94	MAURITANIE: 5	
EGYPT: 1	PALESTINE: 1	
ETHIOPIA: 2	SENEGAL: 6	
GABON: 1	SIERRA LEONE: 4	
GAMBIE: 3	SOMALIE: 1	
GHANA: 1	SOU DAN: 80	