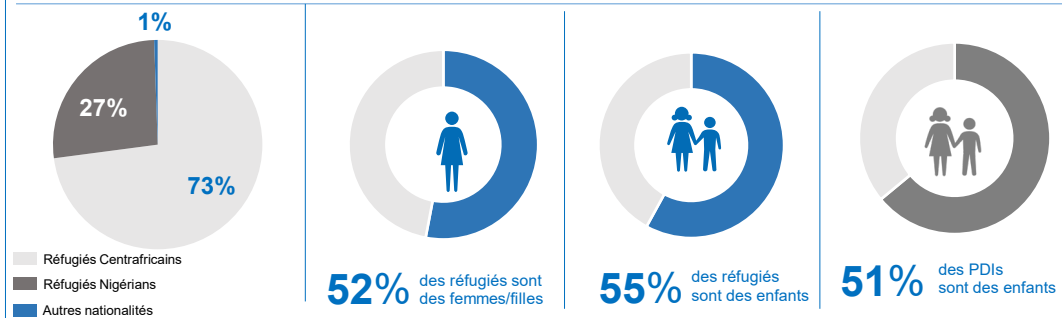
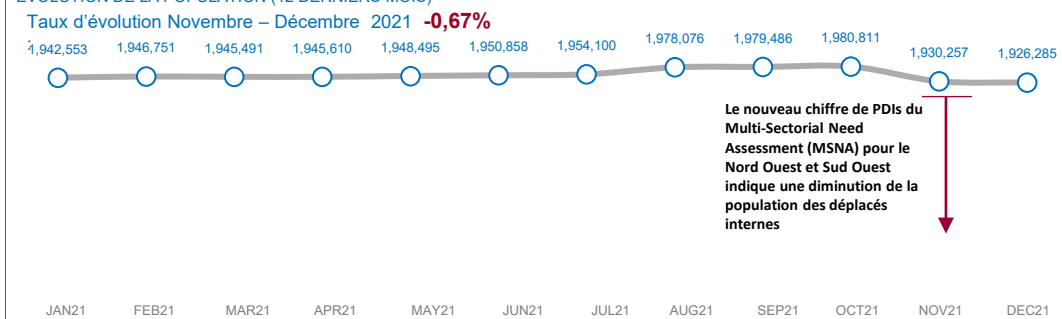


PERSONNES RELEVANT DE LA COMPETENCE DU HCR (POCs) PAR REGIONS

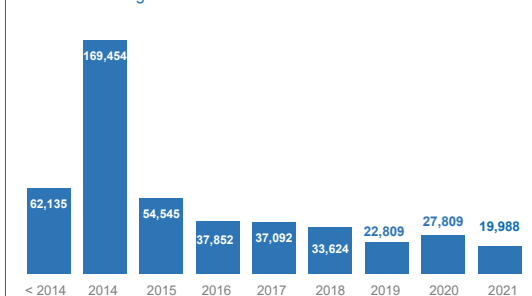
	REFUGIES CENTRAFRICAINS	REFUGIES NIGERIANS	REFUGIES AUTRES NATIONALITES	DEMANDEURS D'ASILE	PDI	RETOURNES (ANCIENS PDI)	TOTAL POCs	REFUGIES URBAINS
ADAMAOUA	74,881	1,259	-	-	5,301	-	79,116	1,259
CENTRE	10,704	8	1,848	3,230	60,068	-	75,858	12,560
EST	207,017	-	-	-	-	-	204,727	-
EXTREME-NORD	-	116,564	-	-	357,631	135,257	609,452	-
LITTORAL	7,134	12	453	4,801	81,298	-	93,698	7,599
NORD	43,141	2467	157	-	-	-	41,394	157
NORD-OUEST	-	-	-	-	226,708	251,647	478,355	-
OUEST	-	-	-	-	81,298	-	81,298	-
SUD-OUEST	-	618	-	-	120,834	131,949	253,401	618
GRAND TOTAL	342,877	120,928	2,458	8,031	933,138	518,853	1,926,285	22,193



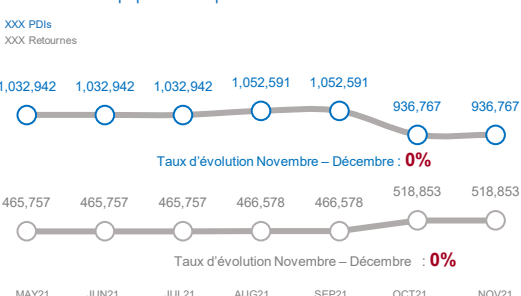
EVOLUTION DE LA POPULATION (12 DERNIERS MOIS)



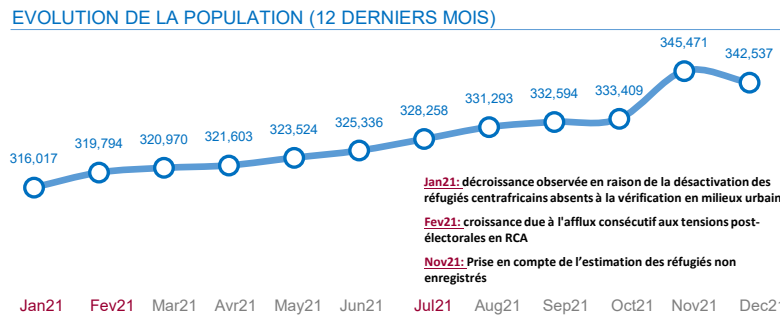
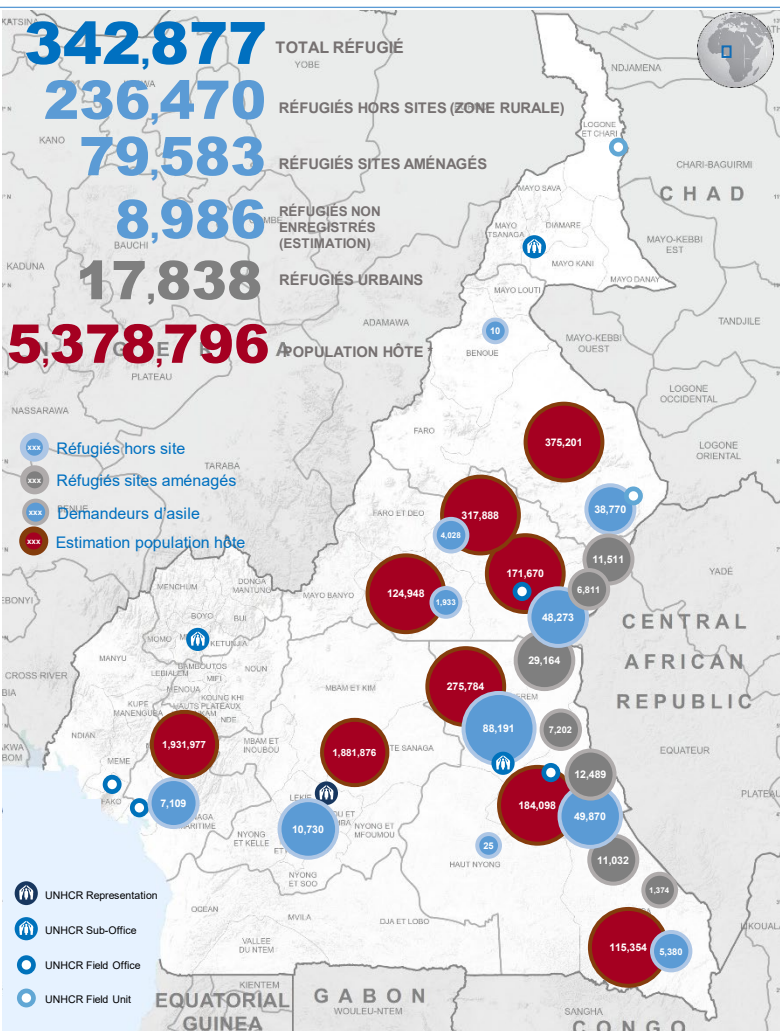
Arrivées des réfugiés et demandeurs d'asile



Evolution de la population déplacée interne et retournée

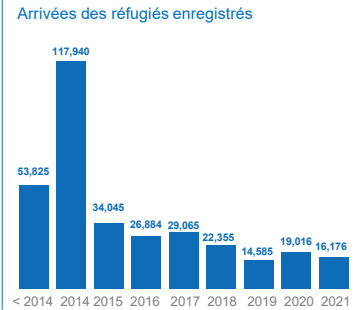
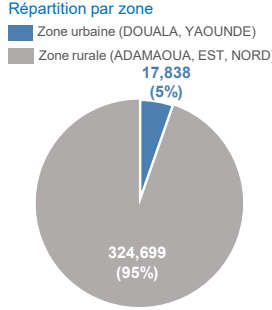


* Returnees & IDPs Source: IOM, OCHA; ** Refugees Source: UNHCR – Décembre 2021



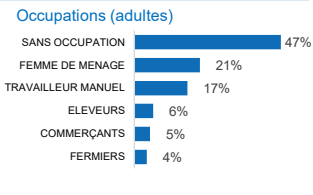
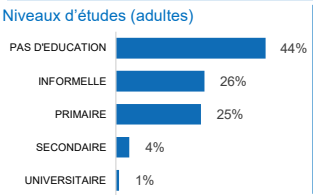
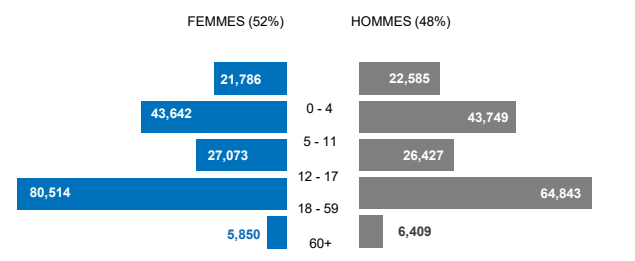
RÉFUGIÉS PAR TRANCHE D'ÂGE

REGION / SITE	DEPARTEMENT / SITE	0-4		5-11		12-17		18-59		60+		TOTAL
		FEMME	HOMME	FEMME	HOMME	FEMME	HOMME	FEMME	HOMME	FEMME	HOMME	
185,262 Enfants 0 - 17 ans												
145,356 Adultes 18 - 59 ans												
12,258 Personnes âgées 60+												
BORGOP		889	931	1,530	1,603	925	891	2,523	1,767	210	242	11,511
GADO BADZERE		2,321	2,389	3,809	3,819	2,307	2,212	6,626	4,703	462	516	29,164
LOLO		850	920	1,499	1,500	1,020	1,025	2,742	2,442	210	281	12,489
MBILE		892	1,009	1,321	1,319	784	800	2,544	2,036	155	172	11,032
NGAM		512	530	937	989	561	570	1,466	1,026	106	114	6,811
NGARISINGO		93	104	170	152	137	117	263	282	21	35	1,374
TIMANGOLO		525	534	824	839	635	622	1,562	1,431	89	141	7,202
DJEREM		92	96	341	310	193	203	434	188	41	35	1,933
ADAMAOUA	MBERE	2,790	2,837	6,842	6,982	4,440	4,429	11,611	7,983	1,081	1,054	50,048
	VINA	275	274	532	497	357	328	1,162	1,019	72	62	4,578
	BOUMBA-ET-NGOKO	337	338	709	717	466	403	1,226	1,321	70	115	5,700
	HAUT-NYONG	-	-	-	-	-	1	1	23	-	-	25
EST	KADEI	2,800	2,919	6,614	6,573	4,017	4,113	11,745	10,318	804	1,167	51,070
	LOM-ET-DJEREM	5,282	5,540	10,487	10,527	6,718	6,582	21,825	18,740	1,626	1,633	88,961
NORD	MAYO-REY	3,081	3,087	6,035	5,937	3,283	3,056	10,250	6,908	766	739	43,141
CENTRE	MFOUNDI	635	641	1,224	1,230	719	562	2,660	2,888	81	64	10,704
LITTORAL	WOURI	412	436	769	755	512	513	1,874	1,768	56	39	7,134
GRAND TOTAL		21,786	22,585	43,642	43,749	27,073	26,427	80,514	64,843	5,850	6,409	342,877



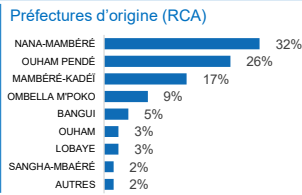
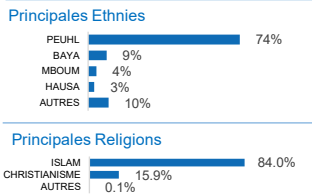
GRUPE DE POPULATION	F	H
FEMMES EN SITUATION À RISQUE	9,829	-
ENFANT À RISQUE	8,714	6,338
PERSONNE ÂGÉE À RISQUE	3,528	3,551
PARENT SEUL	5,464	377
ENFANT NON ACCOMPAGNÉ OU SÉPARÉ	3,305	2,950
PERSONNE À MOBILITÉ RÉDUITE	2,748	2,688
CONDITION MÉDICALE SÉRIEUSE	1,958	1,464

Répartition de la population (genre et tranche d'âge)

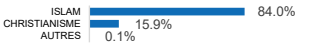


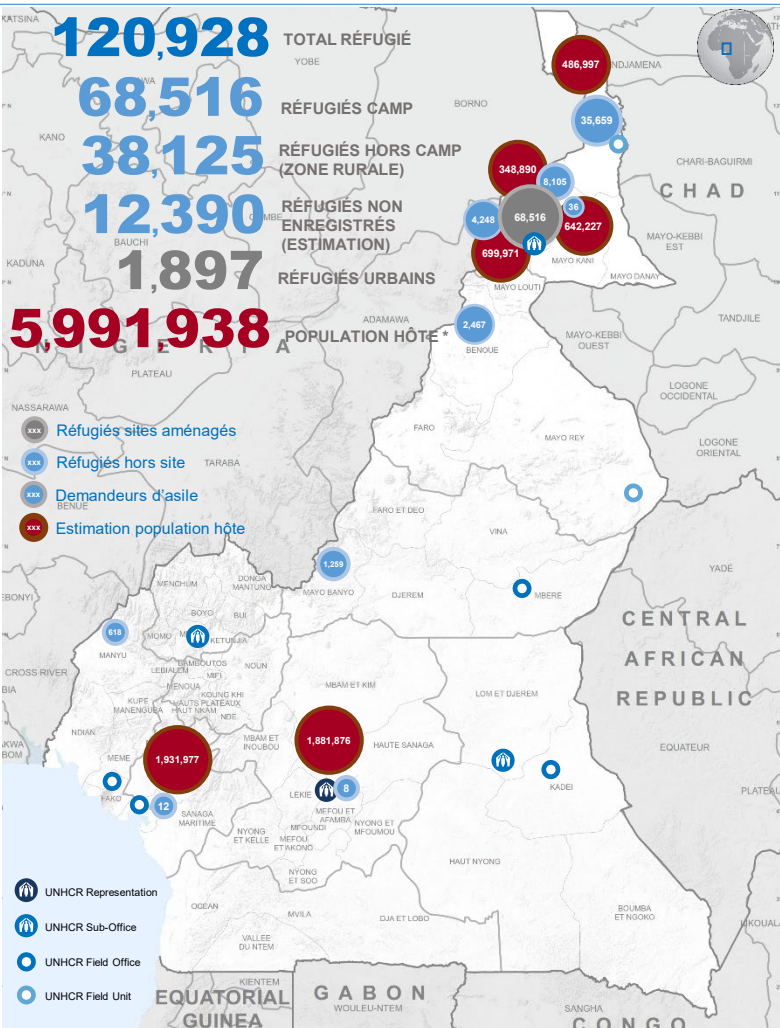
Enfants en âge scolaire: 157,697

REGION	DEPARTEMENT	4-5		6-11		12-18	
		FILLES	GARÇONS	FILLES	GARÇONS	FILLES	GARÇONS
ADAMAOUA	DJEREM	85	70	283	267	217	222
	MBERE	2,618	2,751	7,548	7,770	6,432	6,404
	VINA	127	122	391	369	349	333
EST	BOUMBA-ET-NGOKO	259	253	664	689	634	550
	KADEI	3,108	3,148	8,268	8,307	7,048	7,211
	LOM-ET-DJEREM	4,494	4,680	11,685	11,636	10,073	9,853
NORD	MAYO-REY	1,634	1,629	4,631	4,562	3,233	3,014
LITTORAL	WOURI	526	594	1,748	1,675	1,425	1,211
CENTRE	MFOUNDI	206	222	674	643	581	571
GRAND TOTAL		13,057	13,469	35,892	35,918	29,992	29,369



Principales Religions





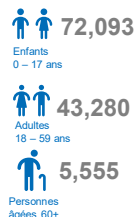
EVOLUTION DE LA POPULATION (12 DERNIERS MOIS)



Source: Base de données proGres, * 3ème RGPH (BUCREP) - Décembre 2021

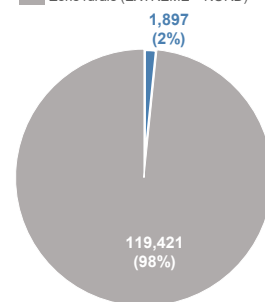
RÉFUGIÉS PAR TRANCHE D'ÂGE

DEPARTEMENT/CAMP	0-4		5-11		12-17		18-59		60+		TOTAL
	FEMME	HOMME	FEMME	HOMME	FEMME	HOMME	FEMME	HOMME	FEMME	HOMME	
MINAWAO	6,251	6,300	9,238	9,330	5,500	5,464	14,118	9,132	1,772	1,411	68,516
DIAMARE	1	2	3	6	2	6	7	8	1	-	36
LOGONE-ET-CHARI	2,191	2,250	5,846	5,687	2,447	2,154	7,976	5,465	662	981	35,659
MAYO SAVA	476	471	1,246	1,176	569	523	1,863	1,401	171	209	8,105
MAYO TSANAGA	194	197	684	724	436	410	925	540	68	70	4,248
BENOUE	273	245	302	322	155	135	566	383	43	43	2,467
NDIAN	-	-	80	82	62	70	220	70	23	11	618
MAYO BANYO	-	-	156	183	120	114	353	243	40	50	1,259
WOURI	-	-	2	2	-	2	2	4	-	-	12
MFOUNDI	-	-	1	2	-	1	1	3	-	-	8
GRAND TOTAL	9,386	9,465	17,558	17,514	9,291	8,879	26,031	17,249	2,780	2,775	120,928

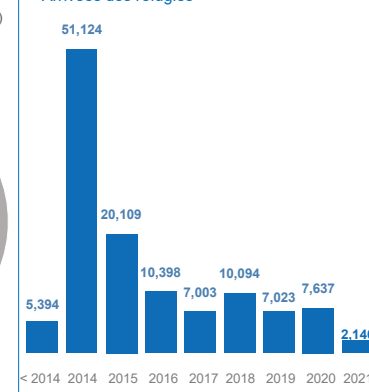


Répartition par zone

Zone urbaine (DOUALA, YAOUNDE)
 Zone rurale (EXTREME - NORD)

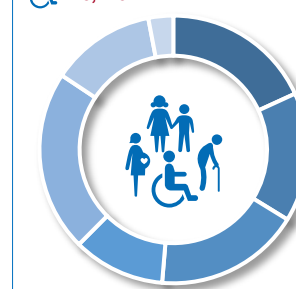


Arrivées des réfugiés



Personnes avec besoins spécifiques*

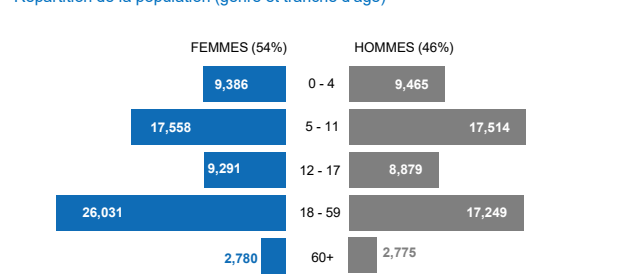
25,276



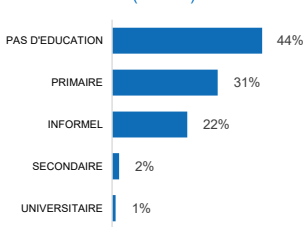
GRUPE DE POPULATION	F	H
FEMMES EN SITUATION À RISQUE	2,152	-
ENFANT À RISQUE	6,837	6,043
PERSONNE ÂGÉE À RISQUE	1,907	1,263
PARENT SEUL	3,321	147
ENFANT NON ACCOMPAGNÉ OU SÉPARÉ	1,324	1,161
PERSONNE À MOBILITÉ RÉDUITE	512	468
CONDITION MÉDICALE SÉRIEUSE	53	88

* Personnes enregistrées dans la base de données proGres. Un individu peut avoir plusieurs vulnérabilités.

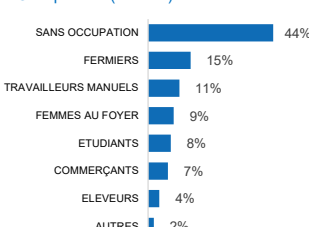
Répartition de la population (genre et tranche d'âge)



Niveaux d'études (adultes)



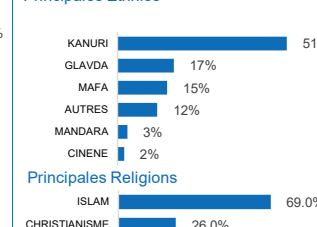
Occupations (adultes)



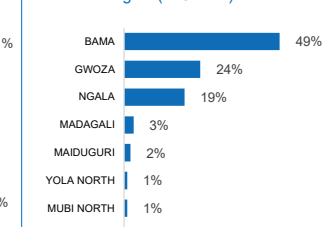
Enfants en âge scolaire: 60,360

DEPARTEMENT / CAMP	4-5		6-11		12-18		TOTAL
	FILLES	GARÇONS	FILLES	GARÇONS	FILLES	GARÇONS	
MINAWAO	3,107	3,216	7,623	7,695	6,106	6,111	33,858
DIAMARE			2	3	4	2	7
LOGONE-ET-CHARI	1,351	1,396	5,185	5,004	2,772	2,387	18,095
MAYO SAVA	344	350	1,071	1,013	598	560	3,936
MAYO TSANAGA	190	175	590	633	466	448	2,502
BENOUE	97	106	250	274	170	141	1,038
AKWAYA	7	4	72	78	69	73	303
BANYO	9	21	147	162	133	127	599
WOURI			2	2		2	6
MFOUNDI			1	2		2	5
GRAND TOTAL	5,105	5,270	14,944	14,867	10,316	9,858	60,360

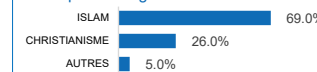
Principales Ethnies



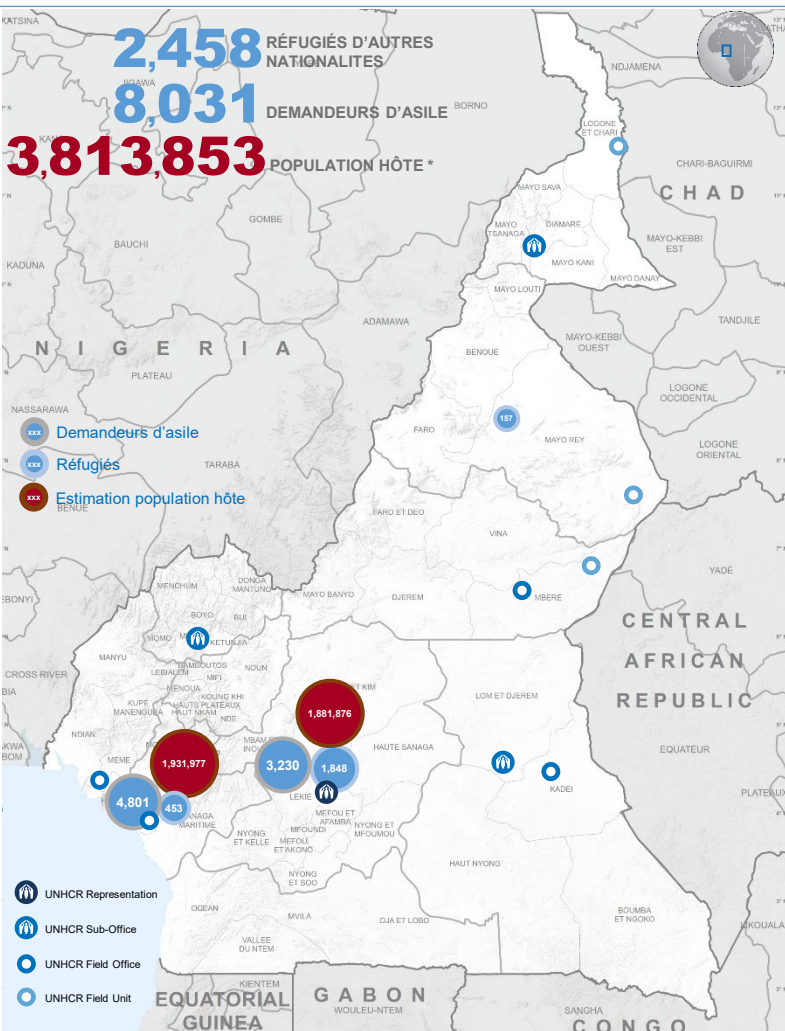
Districts d'origine (NIGERIA)



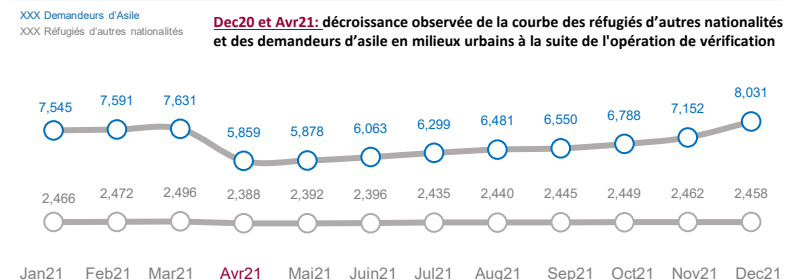
Principales Religions



Pour plus d'information, veuillez contacter: Bruno Codjo Anani (ananib@unhcr.org)



EVOLUTION DE LA POPULATION (12 DERNIERS MOIS)



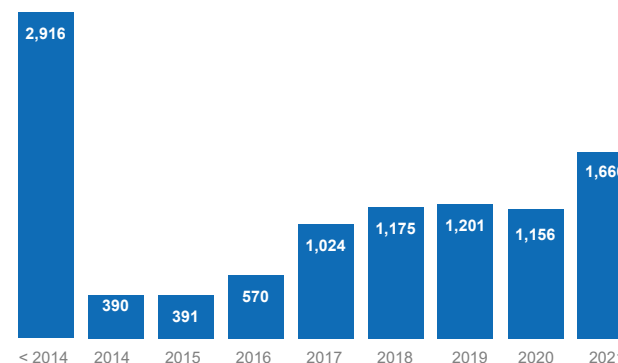
Source: Base de données proGRES, * 3ème RGPH (BUCREP) - Décembre 2021

RÉFUGIÉS ET DEMANDEURS D'ASILE PAR TRANCHE D'ÂGE

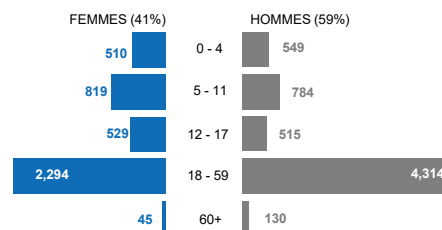
STATUT	VILLE	0-4		5-11		12-17		18-59		60+		TOTAL
		FEMME	HOMME	FEMME	HOMME	FEMME	HOMME	FEMME	HOMME			
REFUGIÉS D'AUTRES NATIONALITÉS	DOUALA	21	17	47	51	33	39	96	126	7	16	453
	LANGUI	6	5	7	8	9	14	23	78	2	5	157
	YAOUNDE	69	64	166	164	130	132	489	557	16	61	1,848
TOTAL		96	86	220	223	172	185	608	761	25	82	2,458
DEMANDEURS D'ASILE	DOUALA	212	239	311	308	161	151	944	2,432	9	34	4,801
	YAOUNDE	202	224	288	253	196	179	742	1,121	11	14	3,230
	TOTAL	414	463	599	561	357	330	1,686	3,553	20	48	8,031



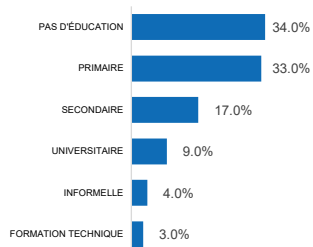
Arrivées des réfugiés



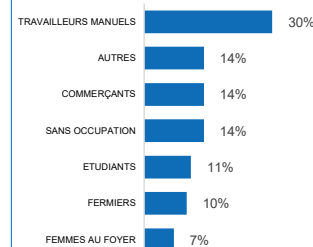
Répartition de la population (genre et tranche d'âge)



Niveaux d'études (adultes)



Occupations (adultes)



Personnes avec besoins spécifiques*

1,047



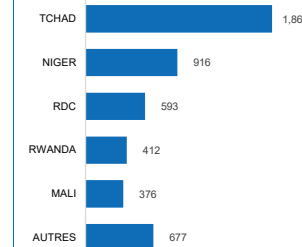
GRUPE DE POPULATION	ASR	REF
FEMMES EN SITUATION À RISQUE	39	66
ENFANT À RISQUE	32	20
PERSONNE ÂGÉE À RISQUE	12	35
PARENT SEUL	37	33
ENFANT NON ACCOMPAGNÉ OU SÉPARÉ	99	21
PERSONNE À MOBILITÉ RÉDUITE	26	50
CONDITION MÉDICALE SÉRIEUSE	42	170

* Un individu peut avoir plusieurs vulnérabilités.

Enfants en âge scolaire: **3,175**

STATUT	INSTALLATION	4-5		6-11		12-18	
		FILLES	GARÇONS	FILLES	GARÇONS	FILLES	GARÇONS
REFUGIÉS	DOUALA	7	8	45	48	40	43
	LANGUI	2	1	5	8	9	15
	YAOUNDE	45	41	146	145	153	148
	TOTAL	54	50	196	206	212	206
DEMANDEURS D'ASILE	DOUALA	108	120	253	246	192	209
	YAOUNDE	105	107	238	210	241	237
GRAND TOTAL		267	277	687	657	635	652

Principales Nationalités



Autres Nationalités

ANGOLA: 4	GUINEE: 215	SOMALIE: 1
BENIN: 1	GUINEE BISSAU: 2	SOUUDAN: 91
BURKINA FASO: 24	GUINEE EQU.: 2	SUD SOUDAN: 4
BURUNDI: 74	HAÏTI: 1	SYRIE: 15
CAMBODGE: 1	LIBERIA: 13	TOGO: 35
CONGO: 49	LIBAN: 1	YEMEN: 3
COTE D'IVOIRE: 99	LIBYAN ARAB: 1	
EGYPT: 1	MAROC: 7	
ETHIOPIA: 2	MAURITANIE: 7	
GABON: 2	PALESTINE: 1	
GAMBIE: 4	SENEGAL: 8	
GHANA: 1	SIERRA LEONE: 4	

Pour plus d'information, veuillez contacter Mohamed DOUMBIA (dombia@unhcr.org)