

1,064,372

Total des personnes en déplacement forcés au Tchad

576,645

Réfugiés

4,887

Demandeurs d'asile

381,289

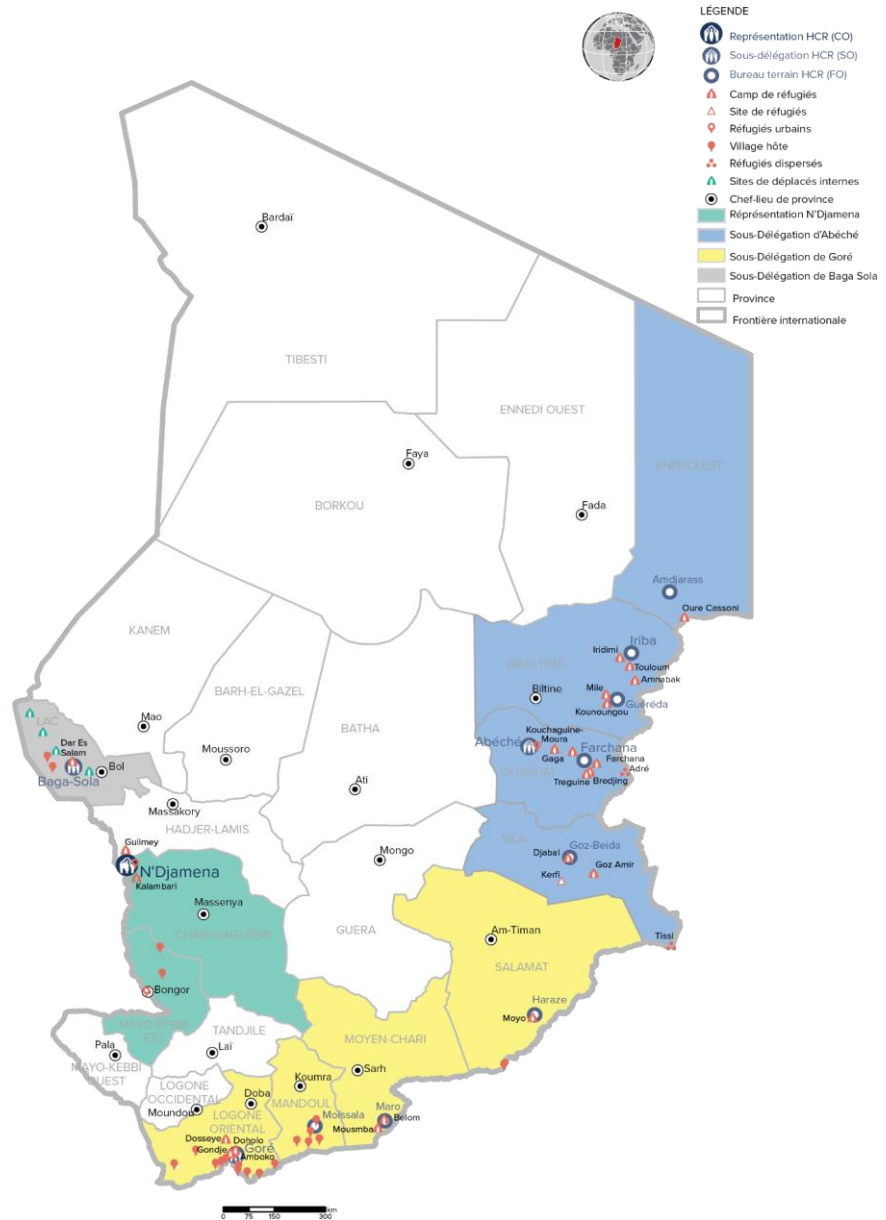
Personnes déplacées internes (Iac)

23,901

Retournés (Iac)

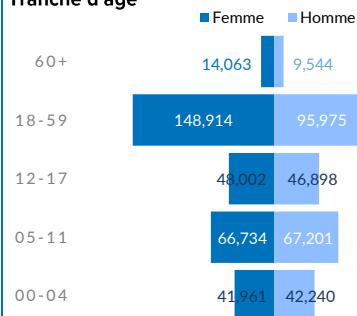
77,650

Retournés Tchadiens de la RCA

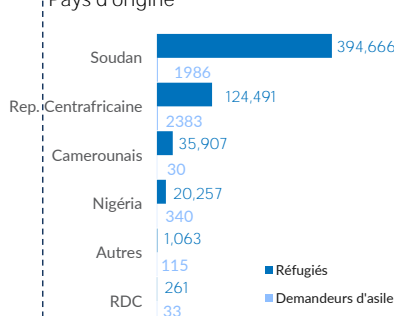


REFUGIES ET DEMANDEURS D'ASILE

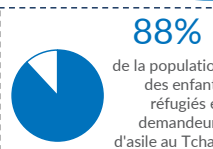
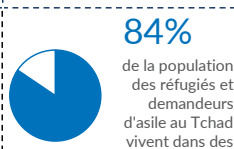
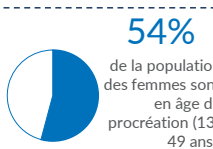
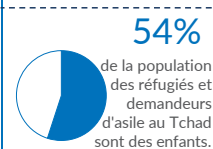
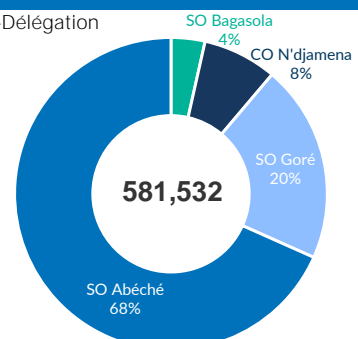
Tranche d'âge



Pays d'origine



Sous-Délégation



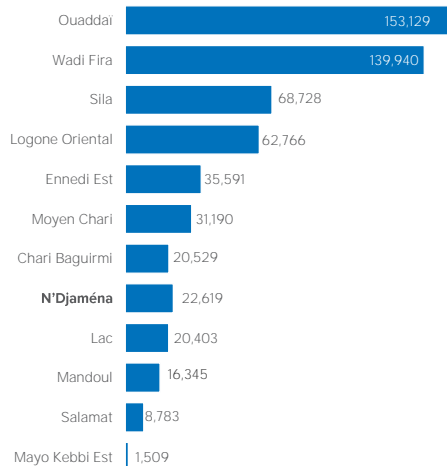
92,891
Réfugiés étaient inscrits à l'école, à la rentrée scolaire 2021/2022.



581,532
INDIVIDUS

138,054
MENAGES

Repartition par province



| SO Bagasola | |
|---------------|--------|
| SO Bagasola | 20,403 |
| Dar es Salam | 17,590 |
| Bol | 1,656 |
| NGouboua | 428 |
| Kiskawa | 282 |
| Liwa | 140 |
| Tchoukoutalia | 137 |
| Kiskra | 121 |
| Autres | 49 |

| BO N'Djaména | |
|----------------|--------|
| BO N'Djaména | 44,657 |
| N'Djaména | 7,348 |
| Mayo-Kebbi Est | 1,509 |
| Frontières | 24,180 |
| Kalambari Site | 7,682 |
| Guilmeys Site | 3,938 |

Principales nationalités

396,652

SOUDANAIS

Essentiellement dans les 13 camps et 1 site de l'Est et en milieu urbain.

126,874

CENTRAFRICAIS

Essentiellement dans les six camps, sites et villages hôtes du Sud et en milieu urbain.

20,597

NIGERIENS

Répartis dans le camp de Dar Es Salam et villages hôtes dans la région du Lac ainsi qu'en milieu urbain.

35,937

CAMEROUNAIS

Constitué principalement des populations ayant fui les affrontements intercommunautaires dans le département de Logone et Chari au Cameroun. Ils se localisent dans les deux camps autour de N'Djaména et sur les rives du fleuve Logone.

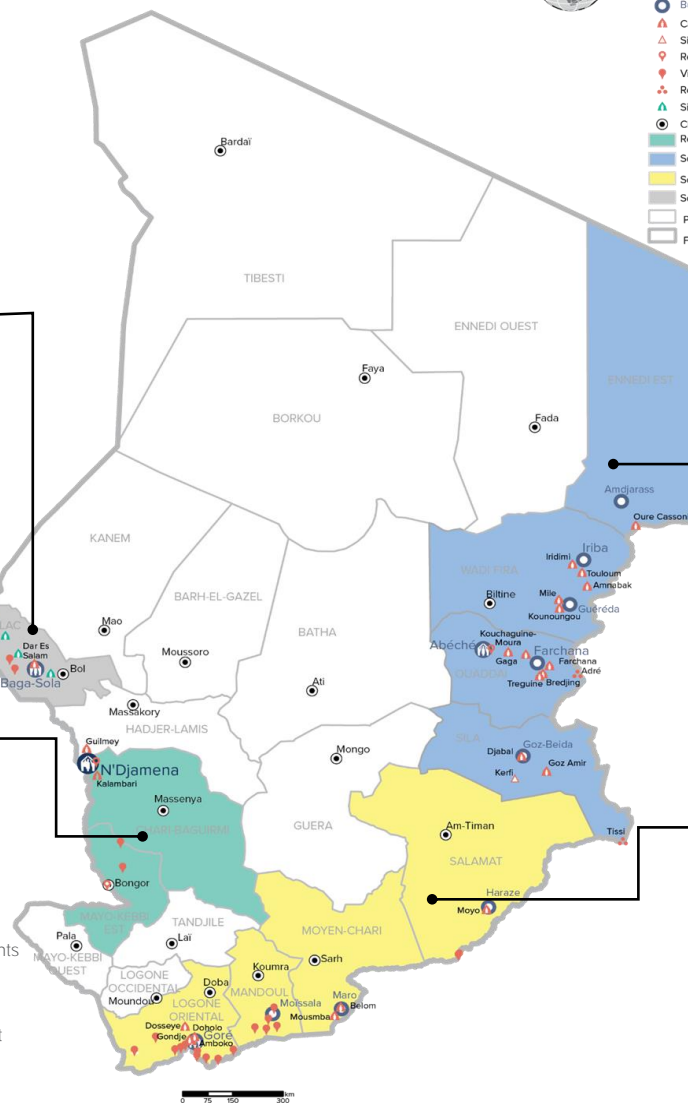
Les autres nationalités représentent un total de 1472 personnes.

Sources : CNARR/UNHCR, OIM Oct. 2022



LÉGENDE

-  Représentation HCR (CO)
-  Sous-délégation HCR (SO)
-  Bureau terrain HCR (FO)
-  Camp de réfugiés
-  Site de réfugiés
-  Réfugiés urbains
-  Village hôte
-  Réfugiés dispersés
-  Sites de déplacés internes
-  Chef-lieu de province
-  Représentation N'Djaména
-  Sous-Délégation d'Abéché
-  Sous-Délégation de Goré
-  Sous-Délégation de Baga Sola
-  Province
-  Frontière internationale



| | |
|--------------|---------|
| SO Abéché | 397,388 |
| FO Amdjarass | 35,591 |
| Oure Cassoni | 35,591 |
| FO Iriba | 85,351 |
| Touloum | 31,737 |
| Amn Aback | 28,548 |
| Iridimi | 25,066 |
| FO Guéréda | 54,589 |
| Mile | 27,141 |
| Kounoungou | 25,081 |
| Frontières | 2,367 |
| FO Farchana | 153,129 |
| Bredjing | 50,013 |
| Farchana | 31,486 |
| Treguine | 27,057 |
| Gaga | 27,123 |
| Kouchaguine | 16,296 |
| Abéché | 588 |
| Frontières | 566 |
| FO Goz Beida | 68,728 |
| Goz Amir | 38,670 |
| Djabal | 25,855 |
| Tissi | 1,809 |
| Kerfi | 2,394 |

| SO Goré | |
|---------------------|---------|
| SO Goré | 119,084 |
| Belom | 23,831 |
| Villages Moy. Chari | 7,359 |
| Villages Logone Or. | 14,687 |
| Dosseye | 14,591 |
| Doholo | 12,832 |
| Amboko | 10,706 |
| Gondjé | 9,950 |
| Villages Moissala | 16,345 |
| Moyo | 7,599 |
| Villages Daha 1 & 2 | 1,184 |

Le Secrétaire Permanent de la CNARR



IDRISS MAHAMAT ALI ABDALLAH

Représentation Adjoint (Protection)

Iris Blom

