

Entre enero y octubre se han presentado en las zonas de cobertura de ACNUR 144 desplazamientos masivos que han afectado a 54.778 personas (21.812 familias). Esto significa un incremento de 6% en número de personas afectadas respecto del mismo período de 2021. En octubre se han confirmado doce (12) eventos con 3.538 personas afectadas (1.375 familias).

Las emergencias han ocurrido en Bolívar (Montecristo, un evento), Cauca (Argelia, un evento; Guapi, un evento), Chocó (Quibdó, un evento) Nariño (La Tola, dos eventos; Olaya Herrera, cuatro eventos) y Valle del Cauca (Bolívar, un evento; Buenaventura, un evento).

Se destaca la ocurrencia del segundo desplazamiento masivo del año en Montecristo, como parte de la reactivación de acciones armadas que involucran al Ejército de Liberación Nacional (ELN) y las Autodefensas Gaitanistas de Colombia (AGC) en el sur de Bolívar. Las emergencias en Argelia se reiteran en el corregimiento de El Plateado como efecto de la confrontación entre facciones rivales de grupos disidentes de las FARC, mientras que en Guapi los

enfrentamientos entre disidencias de las FARC y ELN forzaron el desplazamiento de comunidades del Consejo Comunitario San Francisco hacia la cabecera municipal.

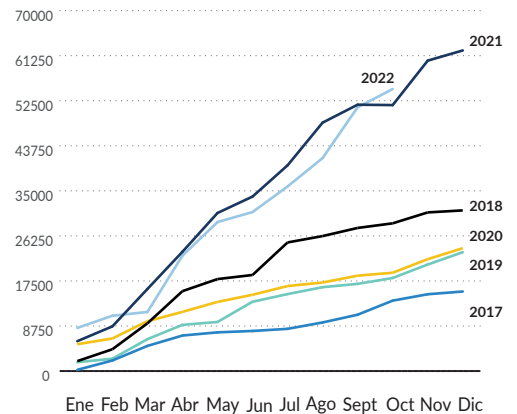
Por su parte, los constantes enfrentamientos entre facciones de disidencias de las FARC en la cuenca del río Satinga han causado desplazamientos masivos en comunidades afro e indígenas del pueblo Eperara Siapidaara en Olaya Herrera, a lo que se suma el alto riesgo de reclutamiento forzado de niños, niñas, adolescentes y jóvenes (NNAJ).

Por último, se destaca el primer desplazamiento masivo registrado en el norte del Valle del Cauca en 2022, cuya presunta causa son las extorsiones a jornaleros por parte de Actores Armados Ilegales (AAI) no identificados.

Entre los perfiles de mayor vulnerabilidad afectados por estos eventos se destacan personas con discapacidad física o mental, NNAJ, personas adultas mayores y madres o padres solos con hijos menores de edad.

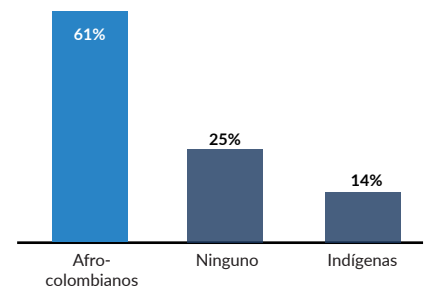
EVOLUCIÓN DE DESPLAZAMIENTO¹

Número de personas (2017-2022)



Enero a octubre 2022:

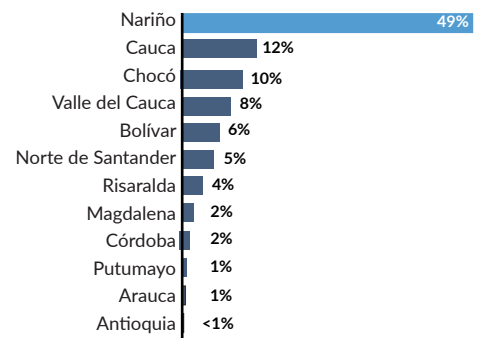
PERTENENCIA ÉTNICA



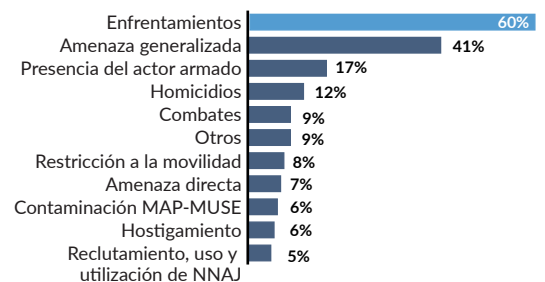
NACIONALIDAD

Menos del 1% de la población víctima de desplazamiento era de nacionalidad venezolana.

PERSONAS POR DEPARTAMENTO



CAUSAS DEL DESPLAZAMIENTO*

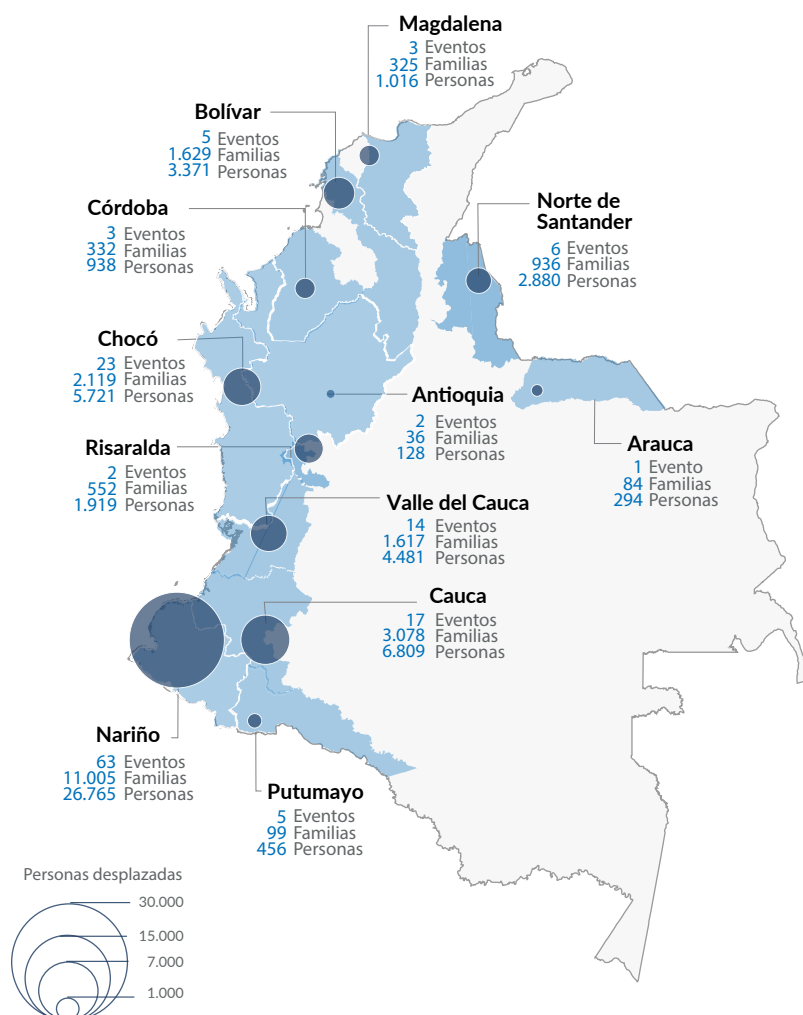


*Los porcentajes suman más del 100% porque un mismo evento de desplazamiento puede tener más de una causa.

 **144²**
Eventos

 **21.812**
Familias

 **54.778**
Personas



¹ Un desplazamiento masivo corresponde a eventos de desplazamiento de más de 10 familias o 50 personas. Los eventos masivos presentados en la infografía y monitoreados por el ACNUR corresponden únicamente a los ocurridos en las zonas de cobertura de sus oficinas de terreno. ² Los eventos masivos están en verificación y validación constante, por esta razón las cifras son susceptibles a cambios. Nota: Este documento fue realizado con el apoyo del Departamento de Protección Civil y Operaciones de Ayuda Humanitaria (ECHO).