

Entre enero y noviembre se han presentado en las zonas de cobertura de ACNUR 72 eventos por confinamiento, que han afectado a 66.483 personas (18.157 familias). Esto se traduce en un aumento del 16% en personas afectadas respecto del mismo período de 2021. En noviembre se han producido tres eventos, dos en Tumaco y uno en Buenaventura, con 1.350 personas afectadas (480 familias).

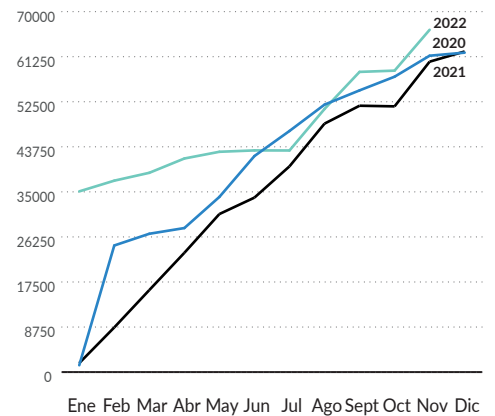
Los enfrentamientos entre Actores Armados Ilegales (AAI) en zona rural de Tumaco, que originaron el desplazamiento de más de 5.000 personas del consejo comunitario de Bajo Mira y Frontera hacia la cabecera municipal de Tumaco, han provocado también el confinamiento de más de 200 familias en las veredas Santo Domingo, Santo Domingo Progreso y Alto Santo Domingo de dicho Consejo Comunitario. Asimismo, enfrentamientos entre AAI, contaminación por MAP-MUSE y retenes terrestres y fluviales han

confinado a más de 300 personas en las comunidades de Salví, Cabecera Sonadora y El Hojal del resguardo indígena Awá de La Turbía (zonas rurales de Tumaco y Barbaacos). La cercanía de las acciones bélicas a centros educativos ha puesto en riesgo a más de 150 niños y niñas, según fuentes en terreno. Similares hechos mantienen en riesgo inminente de desplazamientos y confinamientos a los resguardos vecinos de El Gran Sábalo y Santa Rosita. Según fuentes comunitarias, las confrontaciones armadas también han provocado desplazamientos individuales.

Se reporta también un confinamiento de aproximadamente 450 personas en la playa La Barra, en zona rural de Buenaventura, por causa de enfrentamientos entre AAI. Este hecho es de particular alerta debido a que ocurre en medio de los recientes acuerdos de cese al fuego entre AAI de la zona urbana de Buenaventura.

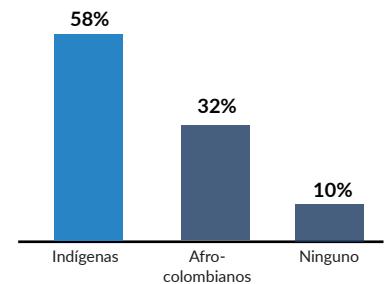
EVOLUCIÓN DE CONFINAMIENTO¹

Número de personas (2020-2022)



Enero a noviembre 2022:

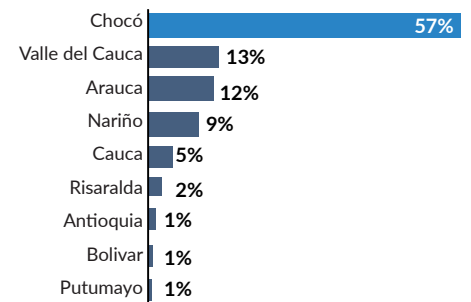
PERTENENCIA ÉTNICA



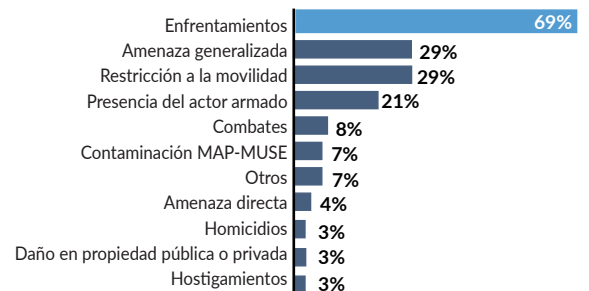
NACIONALIDAD

Menos del 1% de la población víctima de desplazamiento era de nacionalidad venezolana.

PERSONAS POR DEPARTAMENTO

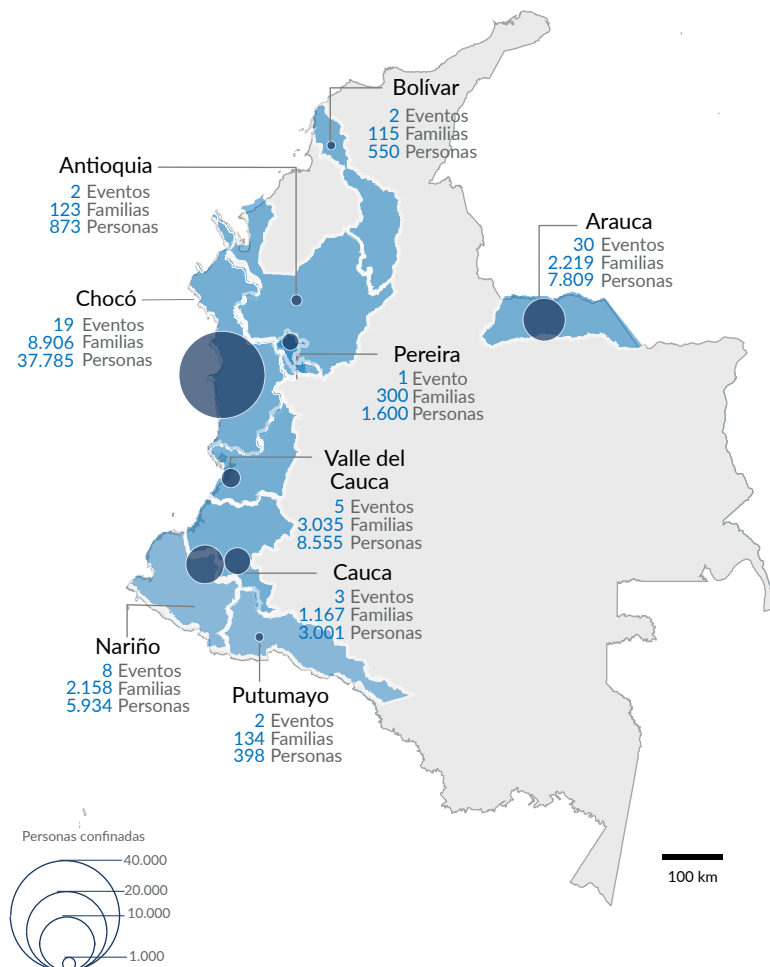


CAUSAS DEL CONFINAMIENTO*



*Los porcentajes suman más del 100% porque un mismo evento de confinamiento puede tener más de una causa.

72² Eventos
18.157 Familias confinadas
66.483 Personas confinadas



¹ Los confinamientos presentados en la infografía y monitoreados por el ACNUR corresponden únicamente a los departamentos de las zonas de cobertura de las oficinas de terreno. Se entiende como confinamiento a una situación de vulneración de derecho en donde una comunidad pierde la movilidad, como consecuencia del accionar de los grupos armados ilegales, impidiendo así el acceso a bienes indispensables para la supervivencia. ² Los eventos masivos están en verificación y validación constante, por esta razón las cifras son susceptibles a cambios. Nota: Este documento fue realizado con el apoyo del Departamento de Protección Civil y Operaciones de Ayuda Humanitaria (ECHO).