

Points clés

1. La RDC¹ est le pays avec la plus grande population de déplacés internes en Afrique.
2. La RDC accueille plus de 0,5 millions de réfugiés et de demandeurs d'asile.
3. L'absence d'un système d'enregistrement civil approprié expose de nombreuses personnes au risque d'apatridie en RDC. Le HCR rejoint le Programme d'identité juridique des Nations Unies pour aider le gouvernement de la RDC à mettre en place un système d'enregistrement solide qui soit inclusif pour tous les types de populations, garantissant que personne n'est laissé pour compte.

Réfugiés et demandeurs d'asile en RDC au 31 mai 2023

522 333

Personnes déplacées en RDC (PDI) au 31 mars 2023

6,29 millions

PDI retournées au 31 mars 2023

2,3 millions

Réfugiés

520 602

Demandeurs d'asile

1 731

Rapatriés vers les pays limitrophes (de 2021 à 2023)

26 392

Rapatriés vers la RDC (de 2021 à 2023)

11 712

Réfugiés congolais en Afrique

au 31 mars 2023

1 027 328*

* Ces chiffres incluent aussi les demandeurs d'asile et peuvent changer en fonction de la mise à jour reçue des pays d'asile

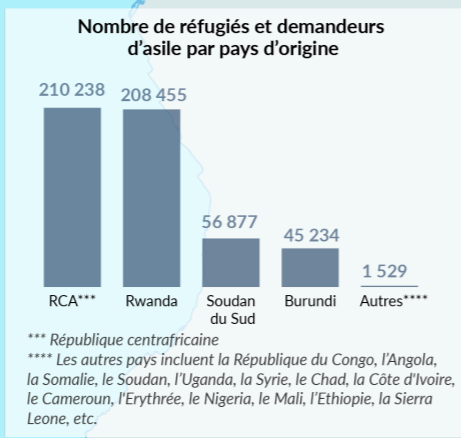
Réfugiés congolais au Rwanda

au 31 mars 2023

75 809**

** Dans ces chiffres, les chefferies d'origines ne sont pas précisés pour 8356 personnes

	Bureau pays du HCR		Limite de province
	Bureau de la sous-délégation du HCR		Nombre total de personnes en mouvement forcé
	Bureau de terrain du HCR		14 - 19189
	Unité de terrain du HCR		19190 - 54569
	Site de PDI non planifié		54570 - 116671
	IDP, planned settlement		116672 - 613265
	Réfugiés dispersés		613266 - 3455852
	Hébergement ou location de réfugiés		Chiffres des réfugiés congolais
	Site de réfugiés planifié		10
	Centre de réfugiés		100
	Frontière internationale		10,000
	Ligne administrative		100,000



Les frontières et les noms indiqués et les désignations utilisées sur cette carte n'impliquent pas une approbation ou une acceptation officielle par les Nations Unies.

¹ République Démocratique du Congo