



## Chiffres clés



**32,076**

Arrivées estimées  
6,249 Ménages



**22,567\*\***

Individus enregistrés  
5,387 Ménages

(\*\*) 18,961 avec biométries



**10,339**

Personnes à Besoins Spécifiques

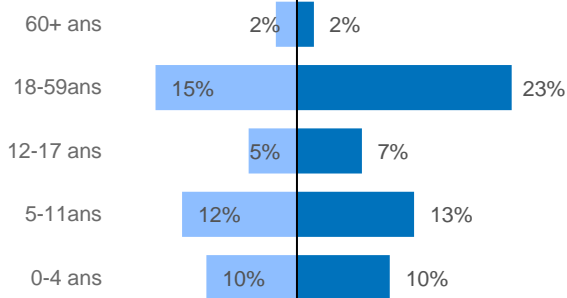


**12,207**

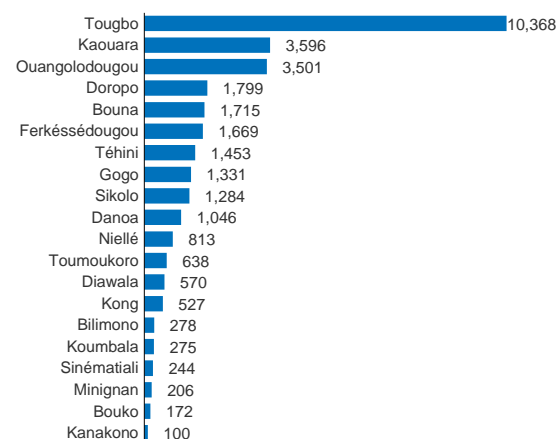
Enfants en Age Scolaire

### Répartition par âge et sexe\*

Masculin (45%) Féminin (55%)



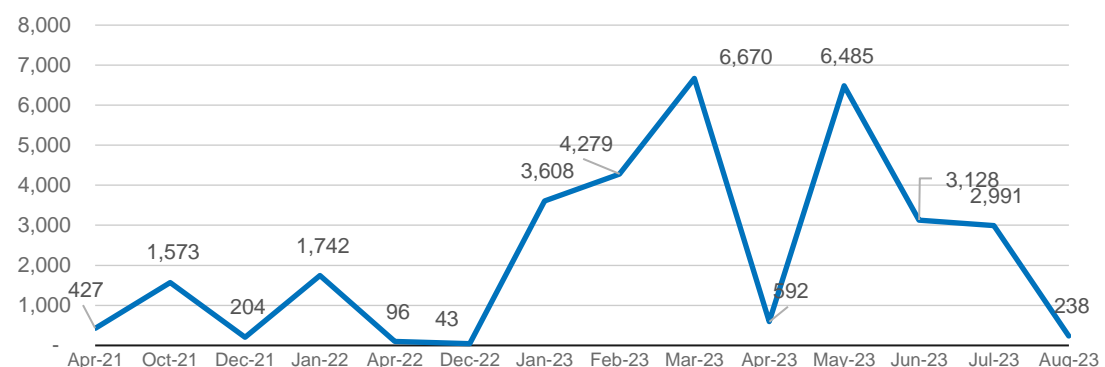
### Sous-préfectures d'accueil des Demandeurs d'asile\*



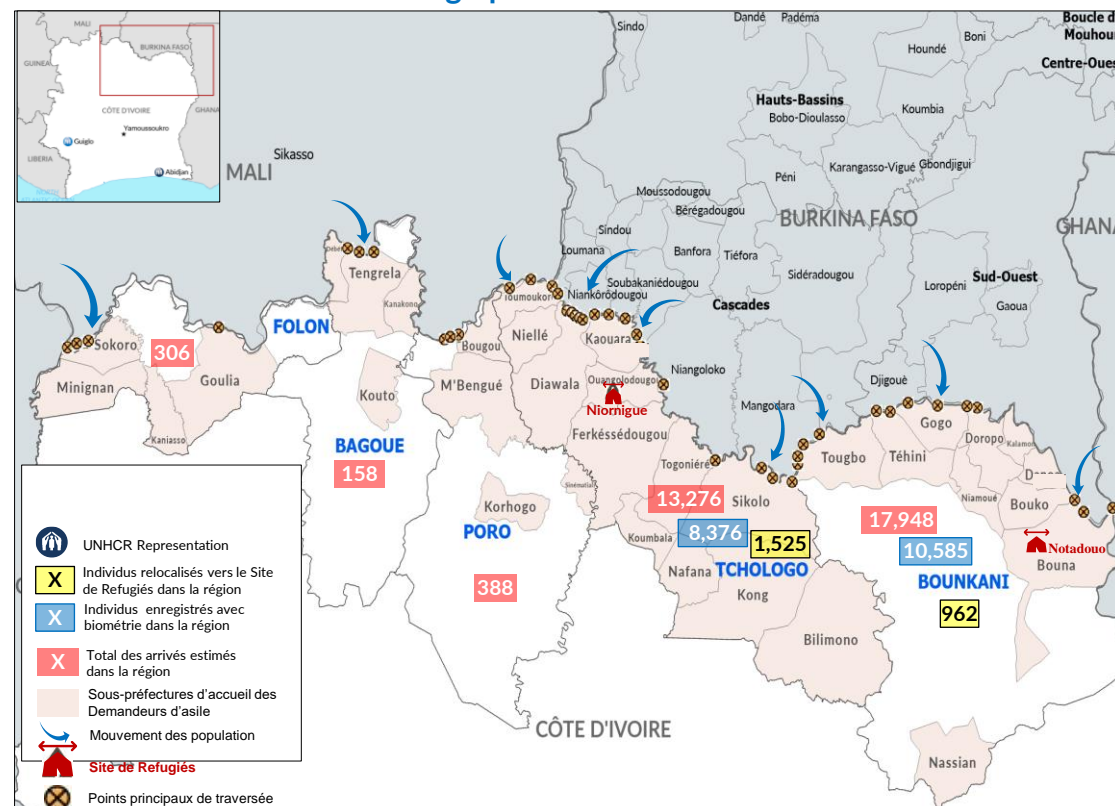
(\*) sous-préfecture ayant reçu au moins 100 demandeurs d'asile

Les nouveaux arrivants du Burkina Faso et du Mali sont actuellement enregistrés comme **demandeurs d'asile**. Les principales raisons de départ des demandeurs d'asile de leurs villages au Burkina Faso sont des **conflits armés/Insécurité généralisée, des menaces, intimidations et attaques par des groupes armés non étatiques** dans les villages.

### Tendance des arrivées/identifiées

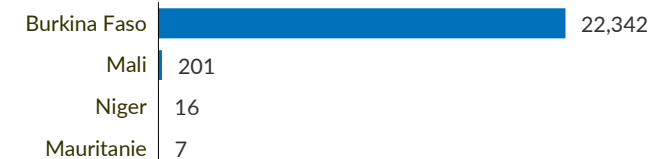


### Cartographie de la situation

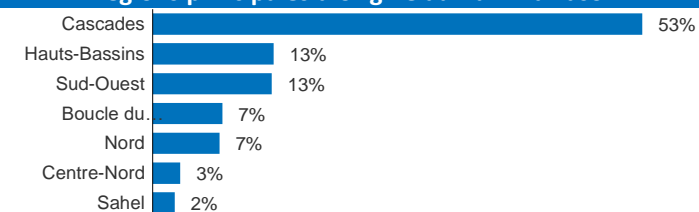


Les limites et les noms indiqués et les désignations utilisées sur cette carte n'impliquent pas l'approbation ou l'acceptation officielle des Nations Unies.

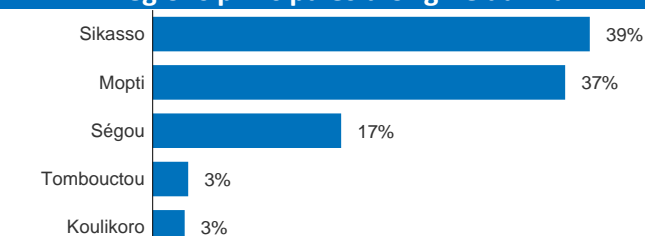
### Pays d'origine des demandeurs d'asile enregistrés



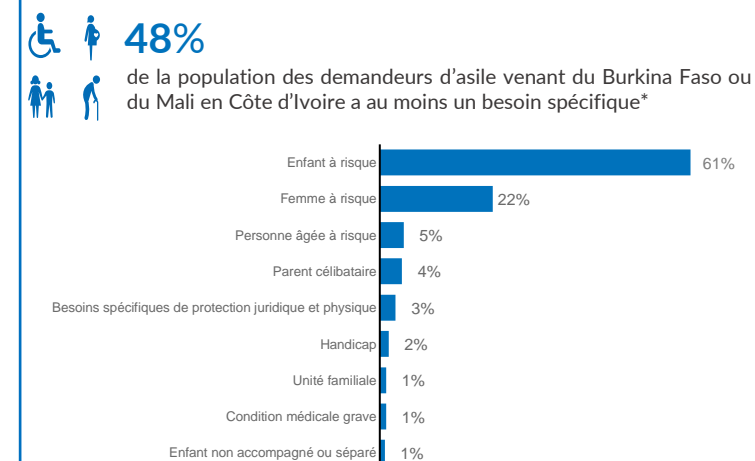
### Régions principales d'origine au Burkina Faso\*



### Régions principales d'origine au Mali\*



### Répartition des besoins spécifiques\*



### Les enfants et Femmes en âge de reproduction\*

