

الكشف عن احتياجات الحماية الدولية وتحديد الهوية في الشرق الأوسط وشمال إفريقيا

الوحدة التدريبية، الجزء 5: الإحالة والتنسيق



MENA
Community
Protection
Network



UNHCR
The UN Refugee Agency

بدعم من



Center for Human Rights,
Gender and Migration

INSTITUTE FOR PUBLIC HEALTH AT WASHINGTON UNIVERSITY

أهداف الدرس

استعراض النتائج البحثية

تحسين الشبكات الوطنية والعابرة للحدود

التدقيق الذاتي: الإحالة والتنسيق

أداة التخطيط الإقليمية

التفكير والمشاركة والمناقشة



نتائج البحث

دراسة أجرتها المفوضية ومركز حقوق الإنسان والجندر
والهجرة التابع لجامعة واشنطن (الولايات المتحدة الأمريكية)
عام 2020.

الاستعراض: الإحالة والتنسيق لدعم الأفراد ذوي الحاجة إلى الحماية الدولية

عبر المشاركون في البحث عن عدة رؤى تتعلق بالإحالة والتنسيق بين الجهات الفاعلة التي تدعم اللاجئين وطالبي اللجوء في التحركات المختلطة في شمال إفريقيا:

- عدم دراية سلطات الحدود أو عند نقاط الدخول بإجراءات تحديد هوية اللاجئين وطالبي اللجوء المحتملين وقبولهم وإحالتهم.
- محدودية تخصص سلطات الحدود (على سبيل المثال، بسبب التنقل المتكرر للضباط من نقاط الدخول إلى مراكز الشرطة الداخلية؛ والقدرة على إحالة الأفراد الذين تتم مقابلتهم على الحدود إلى مفوضية الأمم المتحدة لشؤون اللاجئين أو المنظمة الدولية للهجرة على أساس مخصص وليس على أساس منهجي)؛
- إجراءات التشغيل القياسية في غالب الأحيان فعالة في الإحالات عند الإنقاذ في البحر، ولكنها ليست متنسقة في سياقات أخرى؛
- تتم الإحالات في بعض الأحيان بناء على اتصالات شخصية غير رسمية بين مقدمي الخدمات، بدلاً من الآليات الرسمية؛
- الإحالات المجتمعية ضرورية ويجب توضيحها ودعمها؛
- تتطلب المسافات الجغرافية التنسيق لإحضار المتقدمين إلى المفوضية؛
- يؤدي تأسيس روابط أوضح بين نظم اللجوء ومكافحة الاتجار ومقدمي الخدمة إلى تعزيز الحماية.

التحذير بشأن: الكشف والإحالة والتنسيق

أشار البحث إلى صعوبتين متعلقتين بالكشف يمكن أن يظهر في سياق الإحالة والتنسيق بين مقدمي الخدمات:

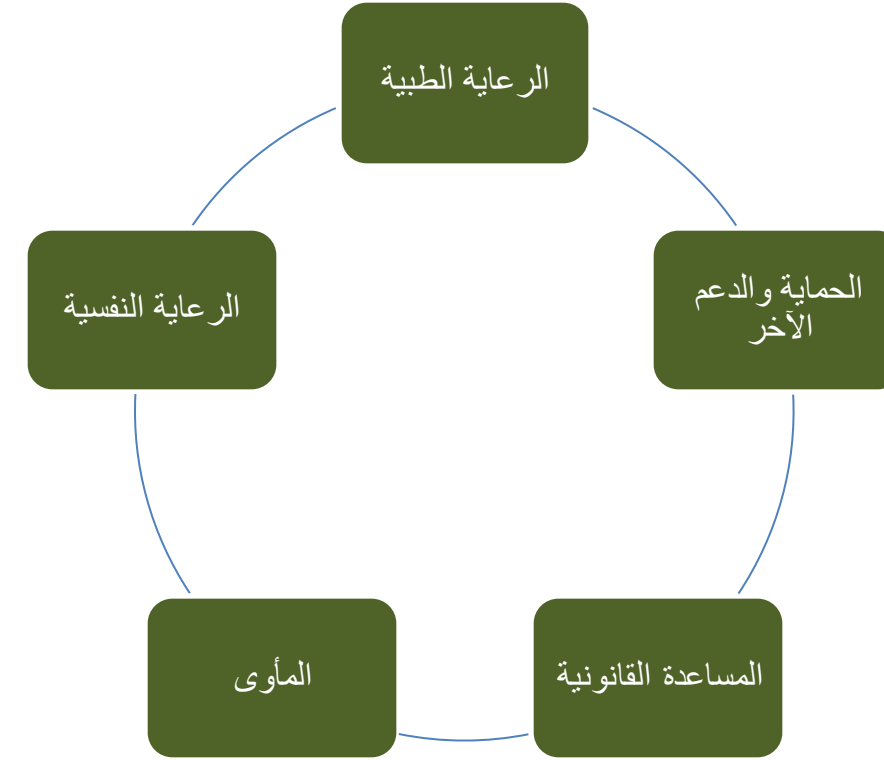
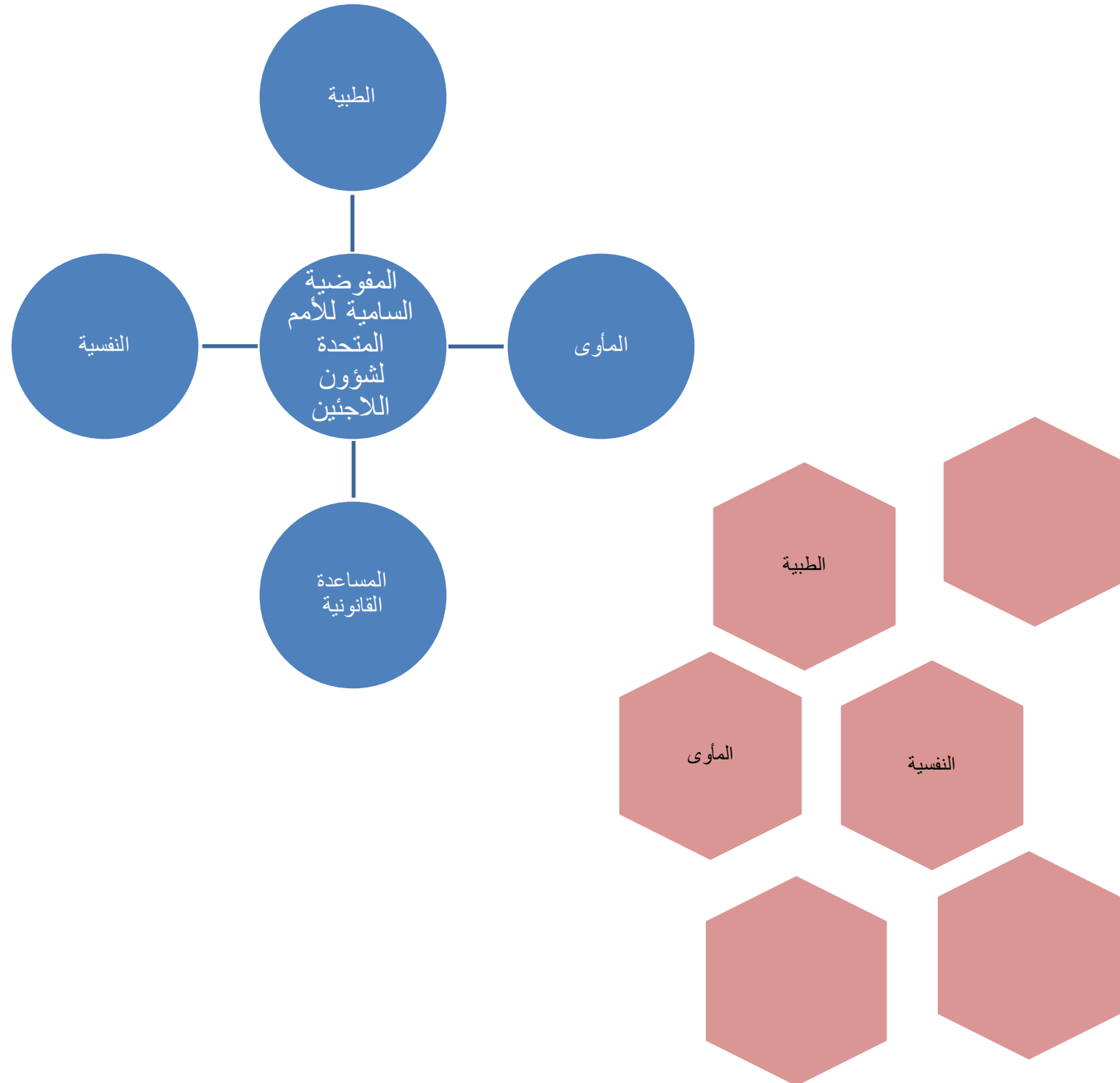
1. الحفاظ على السرية.
2. تجنب التعرض لصدمة محتملة جديدة من خلال عمليات القبول المتكررة.



التدقيق الذاتي:
الإحالة والتنسيق
النظم والممارسات

من هم مقدمو الخدمات في مدينتك الذين يقدمون المساعدة للاجئين وطالبي اللجوء والمهاجرين؟ كيف تصف الطرق التي يرتبطون (أو لا يرتبطون) بها، ويحيلون العملاء إلى بعضهم البعض؟

(يُرجى محاولة رسمها)





نشاط التدقيق الذاتي

1. ما الخدمات التي تقدمها منظماتك للاجئين وطالبي اللجوء والمهاجرين؟



نشاط التدقيق الذاتي

2. أين تحيل اللاجئين وطالبي اللجوء والمهاجرين للحصول على خدمات لا تقدمها منظماتك؟ هل أبرمت اتفاقيات إحالة رسمية مع أي من هذه المنظمات؟



نشاط التدقيق الذاتي

3. ما مدى نجاح الإحالات لديكم؟

- ما نسبة الوقت الذي يقضيه الأشخاص الذين تحيلونهم إلى منظمة أخرى في تلك المنظمة الأخرى؟
- وكم مرة يحصلون بالفعل على الرعاية في هذه المنظمة؟ كيف تعرف ذلك؟



نشاط التدقيق الذاتي

4. ما الإحالات التي لم يمكنك تنفيذها؟
ولماذا؟

سيناريو الإحالة

السيناريو: صوفيا

هرعت نادية إلى مكتبك مع صوفيا، ونادية منسقة مجتمعية تعمل مع النساء السوريات واليمنيات. أفادت نادية أنه تم العثور على صوفيا في الشارع هذا الصباح، وقد تعرضت للضرب وتركت فاقدة للوعي. تشكو صوفيا من ألم حاد في بطنها وتقول إنه ليس لديها مكان تقيم فيه، وتخشى أن يأتي المعتدي للبحث عنها. عندما سئلت صوفيا عما إذا كانت تعرف هوية المعتدي، نظرت إلى الأمام ولم تقل شيئاً. يمكنك الشعور بأن صوفيا مرعوبة.

ما الخدمات التي قد تحتاج إليها صوفيا على الفور؟

ما الخدمات التي يمكنك تقديمها لصوفيا على الفور في منطمتك؟



إحالة صوفيا

إذا كانت صوفيا بحاجة إلى مأوى، فأين سترسلها؟ كيف؟

إذا كانت صوفيا بحاجة إلى رعاية طبية، فأين سترسلها؟ كيف؟

إذا كانت صوفيا بحاجة إلى استشارة، فأين سترسلها؟ كيف؟

إذا كانت صوفيا بحاجة إلى مساعدة قانونية للإبلاغ عن الهجوم، فأين سترسلها؟ كيف؟

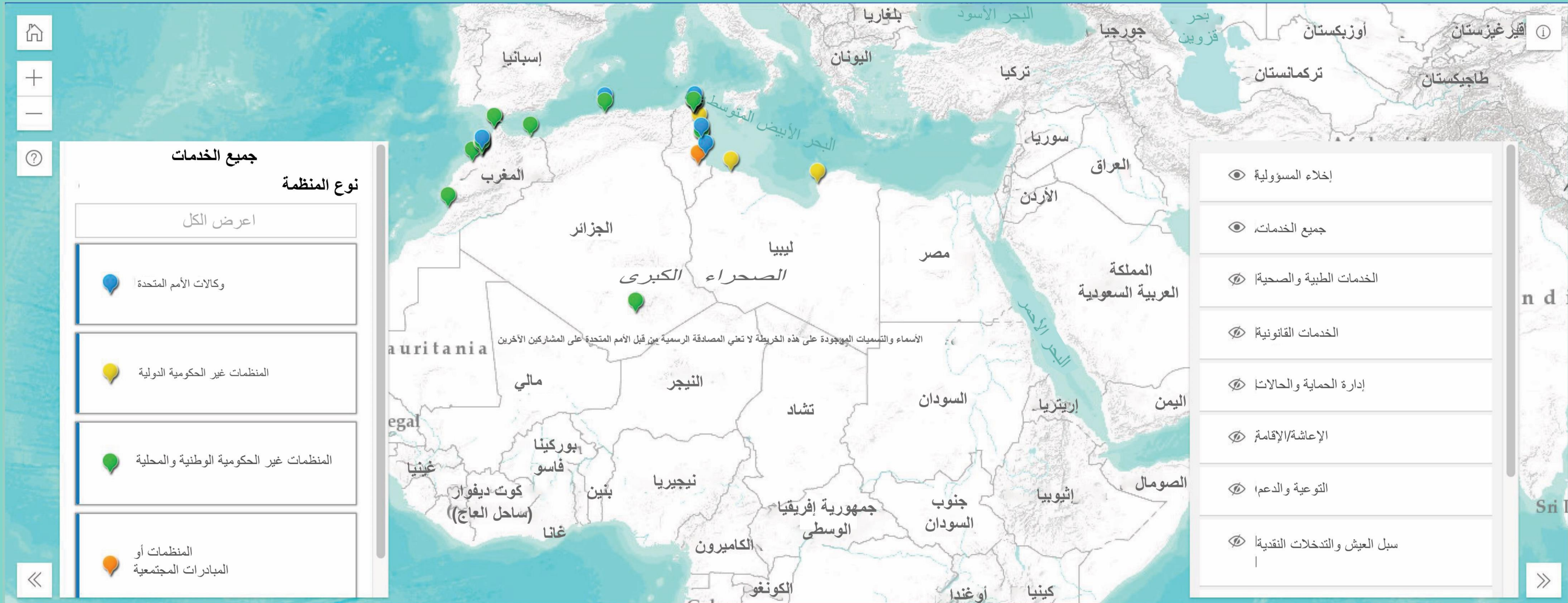
إذا أفادت صوفيا أنها بحاجة إلى الحماية الدولية، فأين سترسلها؟ كيف؟

إذا كانت صوفيا بحاجة إلى حماية من المُتجرين، فأين سترسلها؟ كيف؟



خارطة شبكة الحماية المجتمعية لمنطقة الشرق الأوسط وشمال أفريقيا

خارطة شبكة الحماية المجتمعية لمنطقة الشرق الاوسط وشمال افريقيا



أهداف الخارطة

- الحد من المخاطر وتحسين وصول النازحين إلى الحماية من خلال تطوير خريطة مركزة للخدمات الآمنة ومبادرات الحماية المجتمعية التي تلتزم بالمبادئ الإنسانية الأساسية في منطقة الشرق الأوسط وشمال إفريقيا.
- مساعدة الوكالات والدول ومقدمي الخدمات والمجتمعات في منطقة الشرق الأوسط وشمال إفريقيا في تحديد الفجوات في تقديم الخدمات في الإقليم وتعزيز التنسيق حول مسارات الإحالة عبر الحدود لمختلف فئات الأشخاص الذين تعني بهم المفوضية

مزايا الخارطة

1. التعرف على الخدمات متعددة القطاعات وغيرها من أشكال الحماية والدعم المقدمة للاجئين والنازحين وغيرهم من المتنقلين في منطقة الشرق الأوسط وشمال إفريقيا؛
2. زيادة تحديد هوية الأشخاص الذين بحاجة إلى الحماية الدولية، والناجين من التعذيب، وضحايا الاتجار، والناجين من العنف القائم على النوع الاجتماعي، والأطفال المعرضين للخطر، وغيرهم من الأشخاص ذوي الاحتياجات الخاصة في جميع مراحل حلقة النزوح؛
3. تعزيز وصول النازحين إلى الحماية وإدارة الحالات والخدمات متعددة القطاعات عبر الحدود في منطقة الشرق الأوسط وشمال إفريقيا؛
4. دعم العمليات المعنية بتمكين المجتمعات والسكان من الفئات الأكثر ضعفًا وتعزيز صمودهم من خلال إعادة إنشاء الشبكات المجتمعية والوصول إلى خدمات الدعم المرتبطة عبر بلدان منطقة الشرق الأوسط وشمال إفريقيا؛
5. إنشاء مسارات الإحالة عبر الحدود والحفاظ عليها وفقًا لمبادئ السرية واحترام رغبات واحتياجات السكان المتضررين، مما يمكن أن يسهل أيضًا التنسيق عبر الأقاليم؛
6. المشاركة في شبكة حماية إقليمية يمكنها تعزيز تبادل الممارسات الجيدة وبناء الثقة وتسهيل الإحالات؛
7. تنفيذ حملات توعية عبر الحدود والتواصل مع المجتمعات والجهات الفاعلة الأخرى فيما يتعلق بالخدمات المتاحة والحماية على طول حلقة النزوح؛
8. الاستفادة من بناء القدرات والتعلم الأفقي، ومشاركة المبادئ التوجيهية للسياسات، والأدوات، والدروس المستفادة؛
9. الوصول إلى أدوات التنسيق والحماية الإضافية التي يمكن أن تعزز الحماية وتزيد من جودة الخدمات المقدمة للاجئين وغيرهم من الأشخاص الذين تعنى بهم المفوضية في بلدان المنشأ والعبور والمقصد والعودة.

عرض الخارطة والمناقشة

• هل منظمتك مهتمة بالانضمام إلى جهود شبكة الحماية المجتمعية الإقليمية؟ كيف سيكون ذلك مفيدًا لكم وللأشخاص الذين تخدمونهم؟

ما ملاحظاتك حول هذه المبادرة؟ كيف يمكن تحقيق الاستفادة المثلى من الخارطة وشبكاتها لدعم عملكم وجهود التنسيق/الإحالة؟

النسخة باللغة الإنجليزية:

<https://unhcr.maps.arcgis.com/apps/instant/interactivelegend/index.html?appid=fff133cff4094c738b17c131f54fbc41>

رابط الاستبيان للتطبيق:

<https://enketo.unhcr.org/x/Gr4mooYx>

النسخة باللغة الفرنسية:

<https://unhcr.maps.arcgis.com/apps/instant/interactivelegend/index.html?appid=d2219402259642f7b4503d95b039e86b>

الرؤى الختامية

شكرًا لكم



MENA
Community
Protection
Network



UNHCR
The UN Refugee Agency

بدعم من



Center for Human Rights,
Gender and Migration

INSTITUTE FOR PUBLIC HEALTH AT WASHINGTON UNIVERSITY