

258,077
TOTAL PERSONNES EN DÉPLACEMENTS FORCÉS

116,314 REFUGIES

1,934 DEMANDEURS D'ASILE

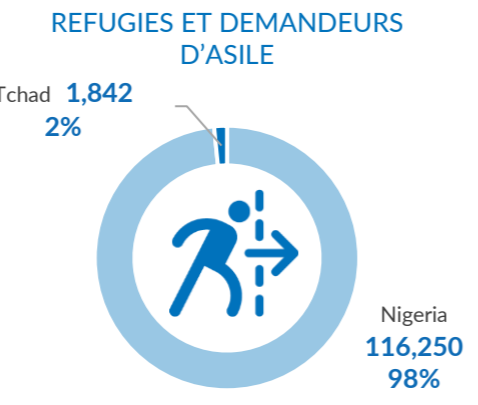
104,656 PERSONNES DEPLACÉES INTERNES

35,173 AUTRES PERSONNES

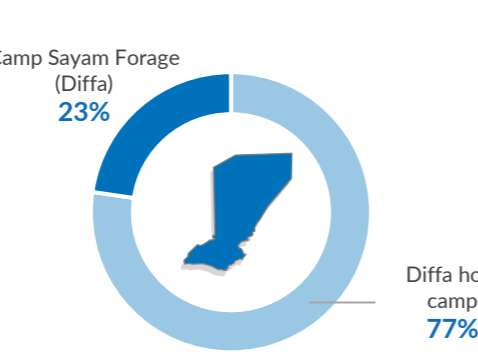
La population des réfugiés et des demandeurs d'asile a diminué de 16% par rapport à février 2023. Elle représente 39% de la population totale de réfugiés et de demandeurs d'asile sur l'ensemble du territoire, composée de presque 100% de réfugiés en provenance du Nigeria et de 99% de demandeurs d'asile de diverses nationalités.

Entre février 2023 et février 2024, le nombre de personnes déplacées à l'intérieur de la région a diminué de 26%. Diffa se classe à la 2e position en termes de déplacements forcés internes, avec 31% des personnes déplacées installées dans la région de Diffa

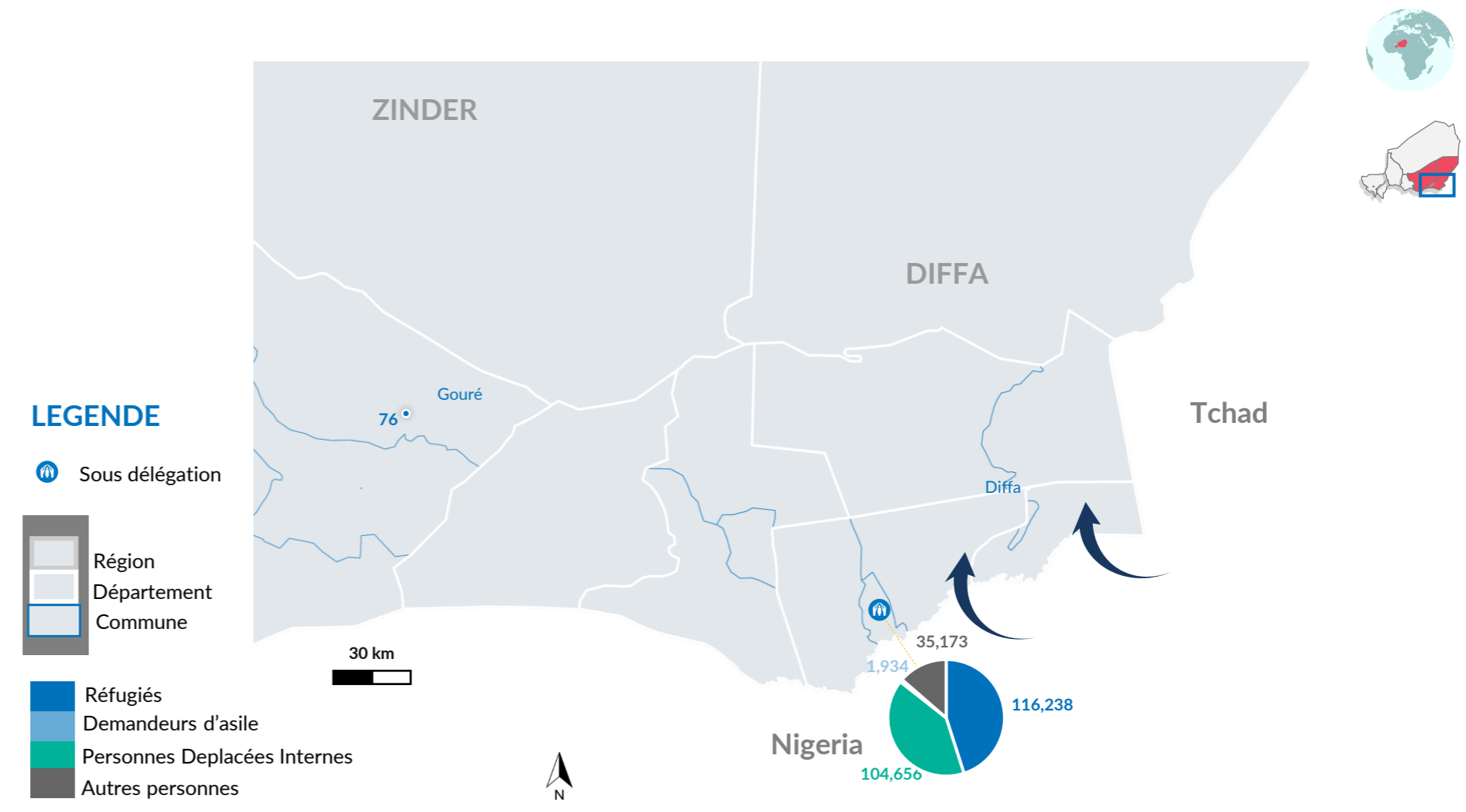
PRINCIPAUX PAYS D'ORIGINE



LOCALITES

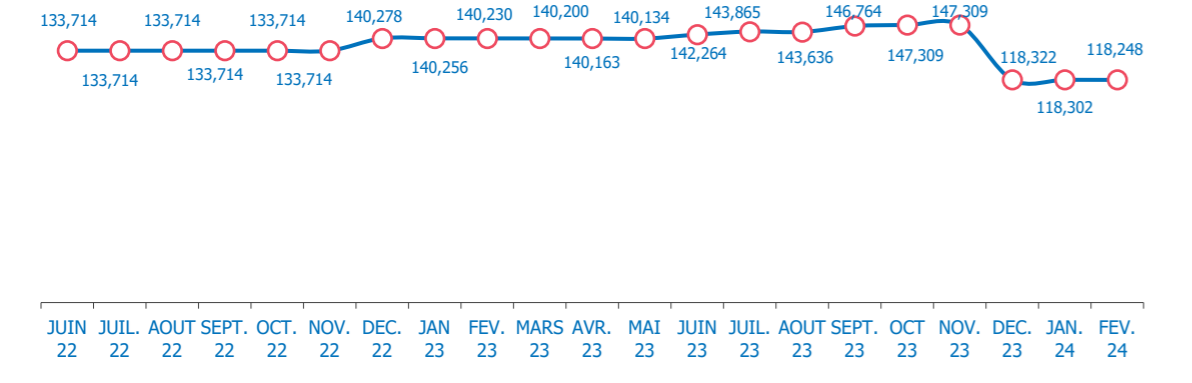


CARTOGRAPHIE DES PERSONNES CONCERNÉES

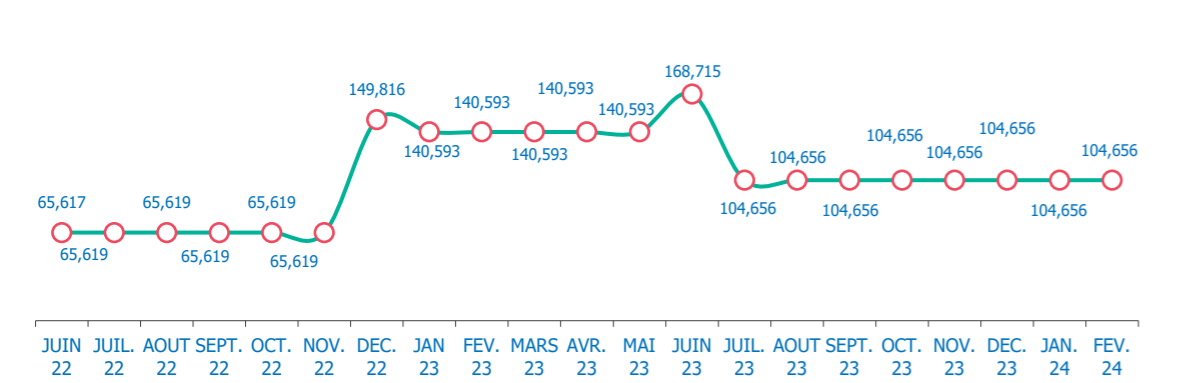


Les limites et les noms utilisés sur cette carte n'impliquent pas une acceptation officielle par les Nations Unies.

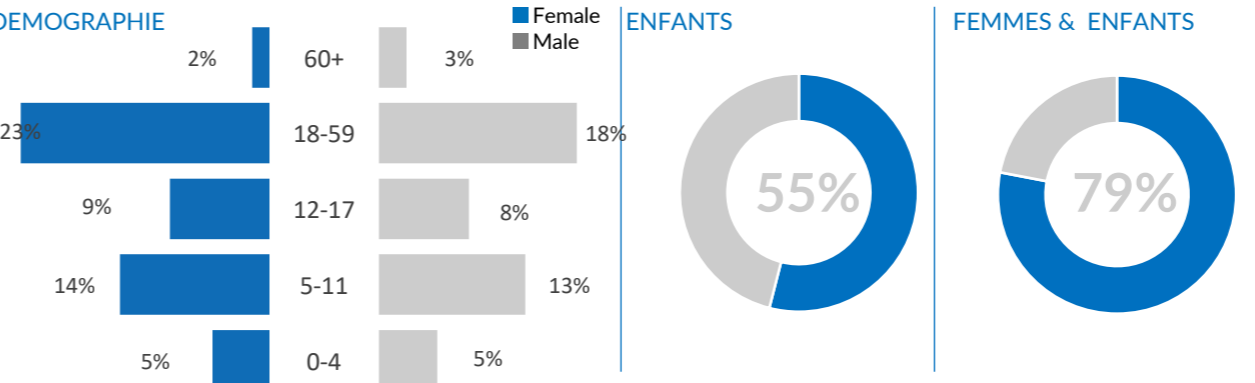
EVOLUTION MENSUELLE REFUGIES ET DEMANDEURS D'ASILE



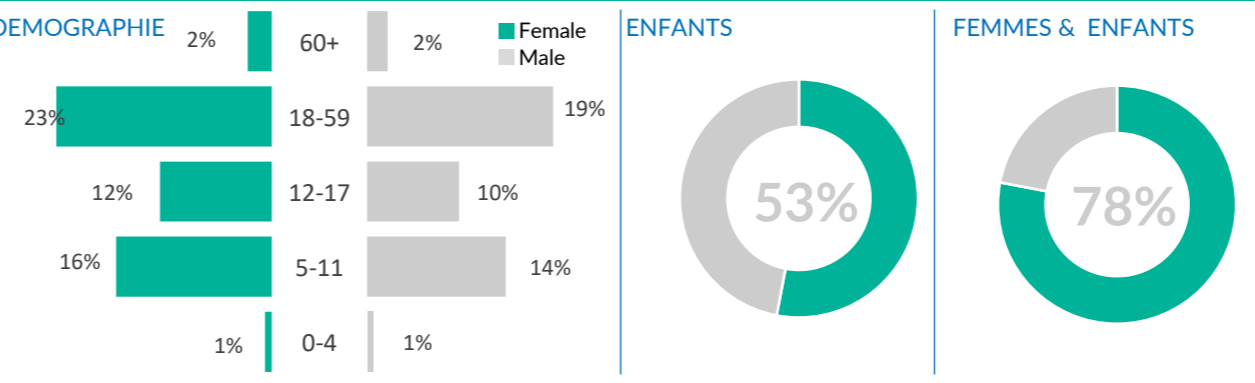
EVOLUTION MENSUELLE PERSONNES DEPLACÉES INTERNES



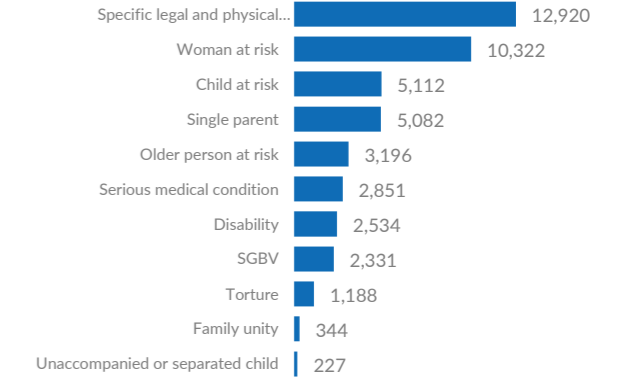
PROFIL DE LA POPULATION - REFUGIES ET DEMANDEURS D'ASILE



PROFIL DE LA POPULATION - PERSONNES DEPLACÉES INTERNES



PRINCIPAUX BESOINS SPECIFIQUES



PRINCIPALES OCCUPATIONS (TOP 10)

