



**1 767 013**

Total des personnes en déplacement forcé au Tchad

**1 239 912**

Réfugiés

**11 407**

Demandeurs d'asile

**219 393**

Personnes déplacées internes (Iac)

**296 301**

Migrants retournés\*

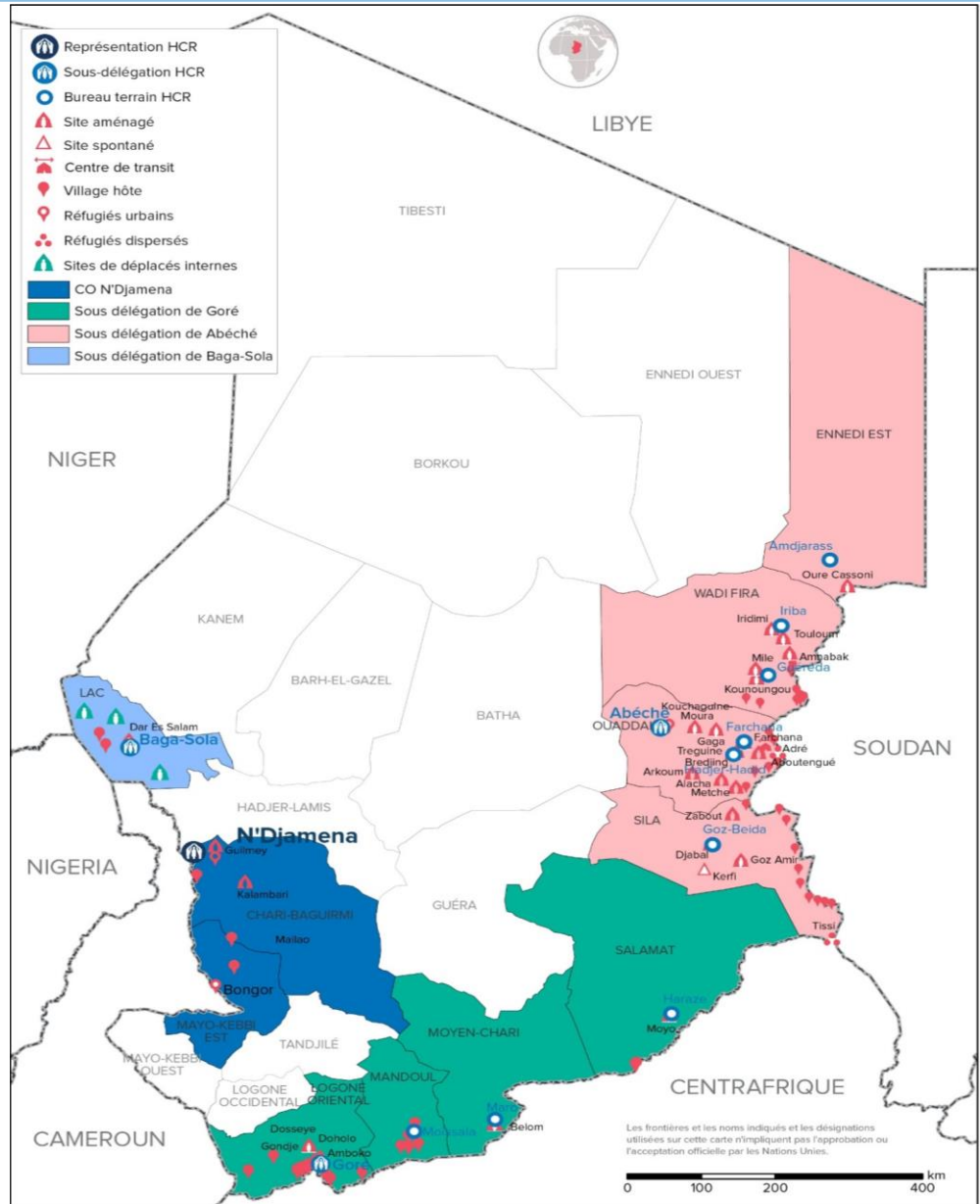
**14 396**

Retours spontanés(CMR)

**617 013**

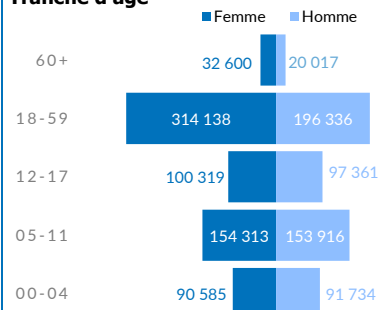
Nouveaux arrivants du Soudan depuis avril 2023

\* Migrants retournés à risque d'apatridie venus de : Nigeria, RCA et Soudan.

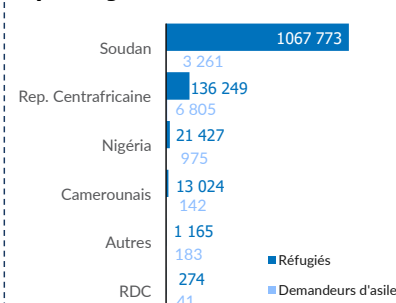


## REFUGIES ET DEMANDEURS D'ASILE

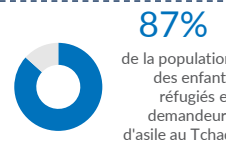
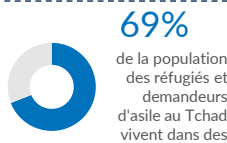
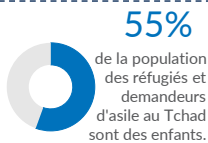
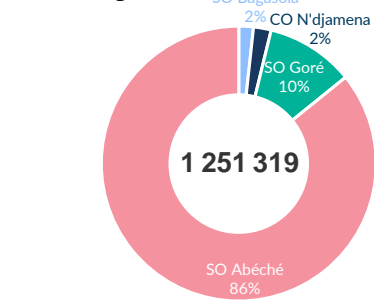
### Tranche d'âge



### Pays d'origine



### Sous-Délégation





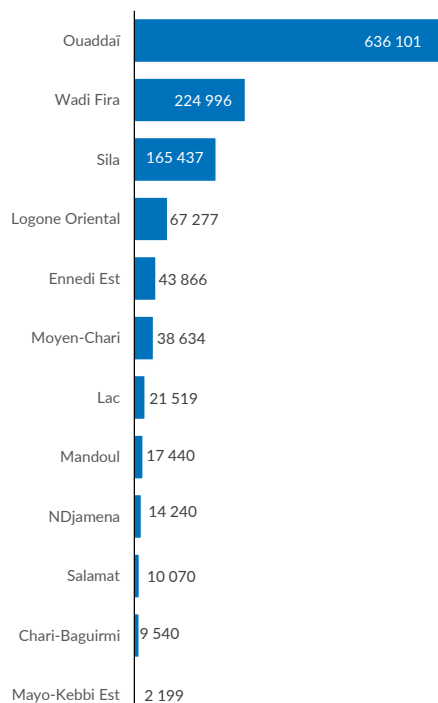
**1 251 319**  
INDIVIDUS



**222 449**  
MENAGES

**617 013**  
Nouveaux arrivants du  
Soudan 2023

## Répartition par province



### SO Bagasola

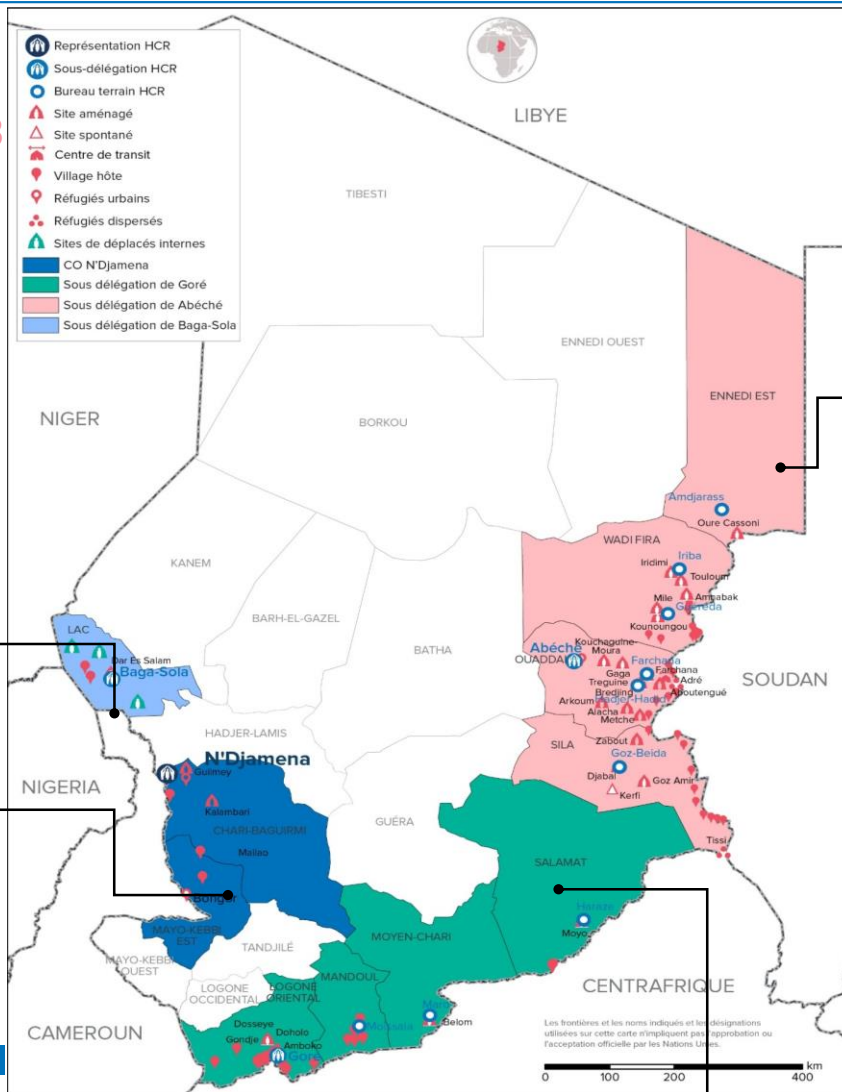
21 519

Dar es Salam	18 694
Bol	1 694
NGouboua	409
Kiskawa	282
Liwa	134
Tchoukoutalia	133
Kiskra	116
Autres	57

### BO N'Djaména

25 979

N'Djaména	10 814
Mayo-Kebbi Est	2 199
9e Arrdt	723
Kalambari Site	8 480
Mailao	1 060
Guilmeiy Site	2 703



### SO Abéché

1 070 400

FO Amdjarass	43 866
Oure Cassoni	41 271
Frontières	2 595
FO Iriba	129 414
Touloum	53 369
Am Nabak	33 901
Iridimi	42 144
FO Guéréda	95 582
Mile	55 126
Kounoungou	28 813
Frontières	11 643
FO Farchana	502 405
Farchana	49 839
Gaga	37 879
Kouchaguine	16 959
Metche	41 050
Aboutengué	45 025
Abéché	13 471
Adre	692
Alacha	50 000
Dougui	2 490
Frontières	243 000
FU Hadjer Hadid	133 696
Bredjing	55 609
Treguine	30 049
Arkoum	48 038
FO Goz Beida	165 437
Goz Amir	43 728
Zabout	50 341
Djabal	36 418
Kerfi	8 293
Frontière	26 657

## Principales nationalités

**1 071 034**

SOUANAIS

Essentiellement dans les 13 camps et 1 site de l'Est et en milieu urbain.

**143 054**

CENTRAFRICAIS

Essentiellement dans les six camps, sites et villages hôtes du Sud et en milieu urbain.

**22 402**

NIGERIANIS

Répartis dans le camp de Dar Es Salam et villages hôtes dans la région du Lac ainsi qu'en milieu urbain.

**13 166**

CAMEROUNAIS

Constitué principalement des populations ayant fui les affrontements intercommunautaires dans le département du Logone et Chari au Cameroun. Ils se localisent dans les deux camps autour de N'Djaména et sur les rives du fleuve Logone.

Les autres nationalités représentent un total de 1663 personnes.