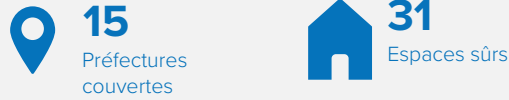
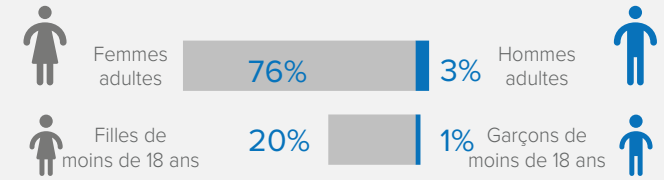


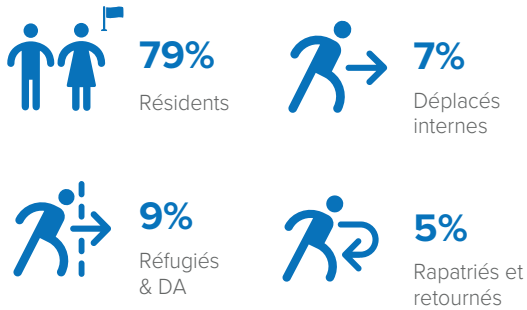
**CHIFFRES CLÉS**



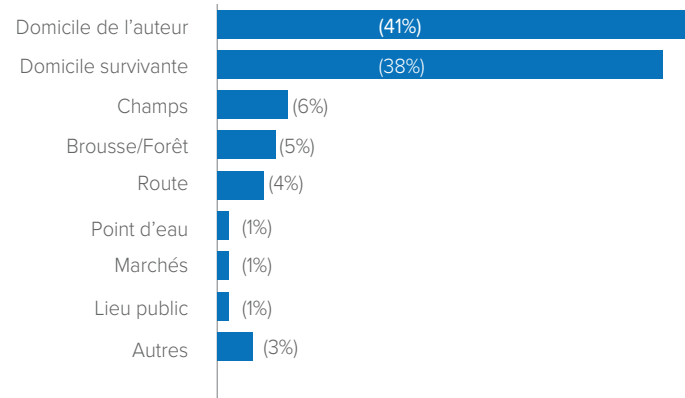
**Âge et genre des victimes**



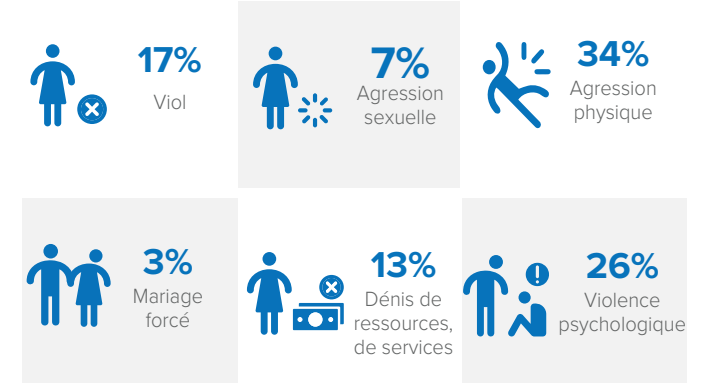
**NOMBRE DE CAS DE VBG PAR CATÉGORIE DE POPULATION**



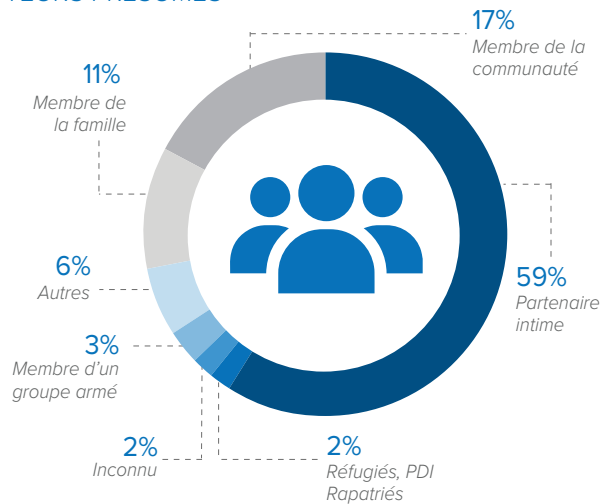
**LIEUX DES INCIDENTS**



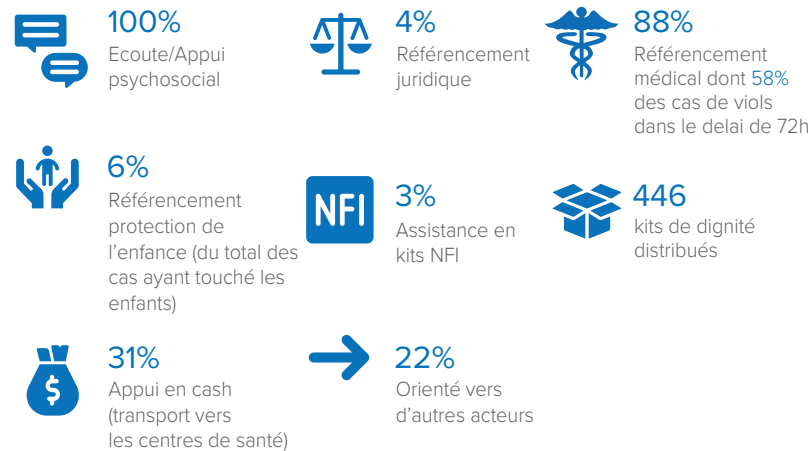
**TYPLOGIE DES CAS DE VBG**



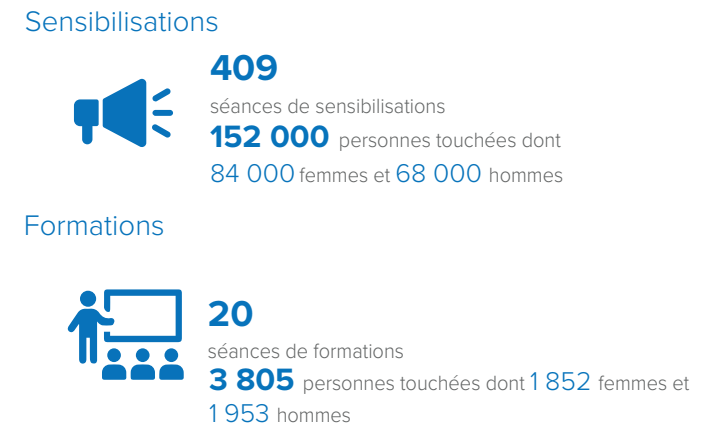
**AUTEURS PRÉSUMÉS**



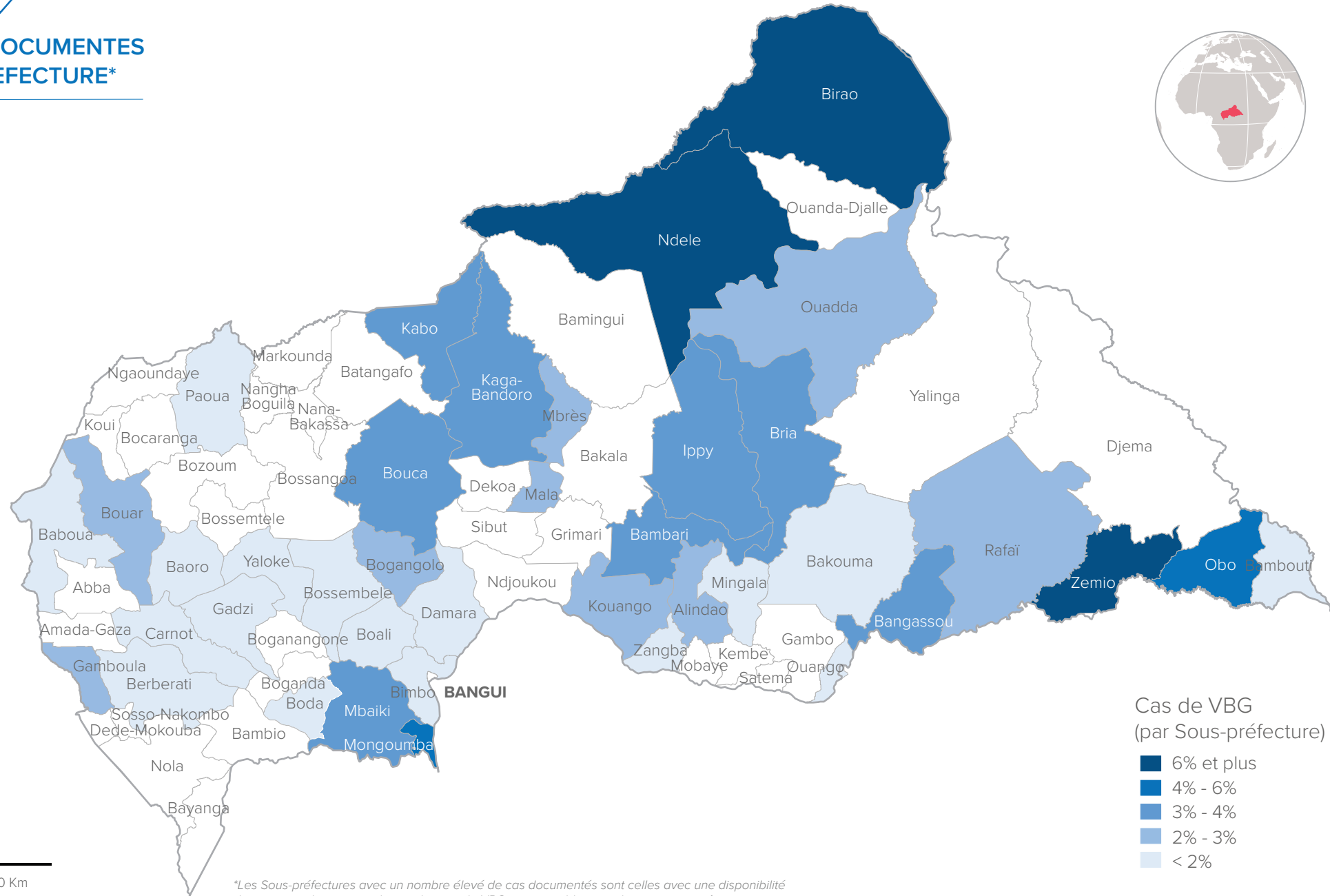
**SERVICES**



**ACTIVITÉS DE PRÉVENTION**



**CAS DE VBG DOCUMENTÉS  
PAR SOUS-PREFECTURE\***



\*Les Sous-préfectures avec un nombre élevé de cas documentés sont celles avec une disponibilité des services de prise en charge des cas de VBG et accessibles pour les communautés.

100 Km