

Novembre 2024

CHIFFRES CLES SUR LES PERSONNES DEPLACEES DE FORCE

1 807 738

Total

1 262 743

Réfugiés

7 106

Demandeurs d'asile

220 610

Personnes déplacées internes (IAC)

317 279

Migrants retournés*

AUTRES CHIFFRES CLES

17 708

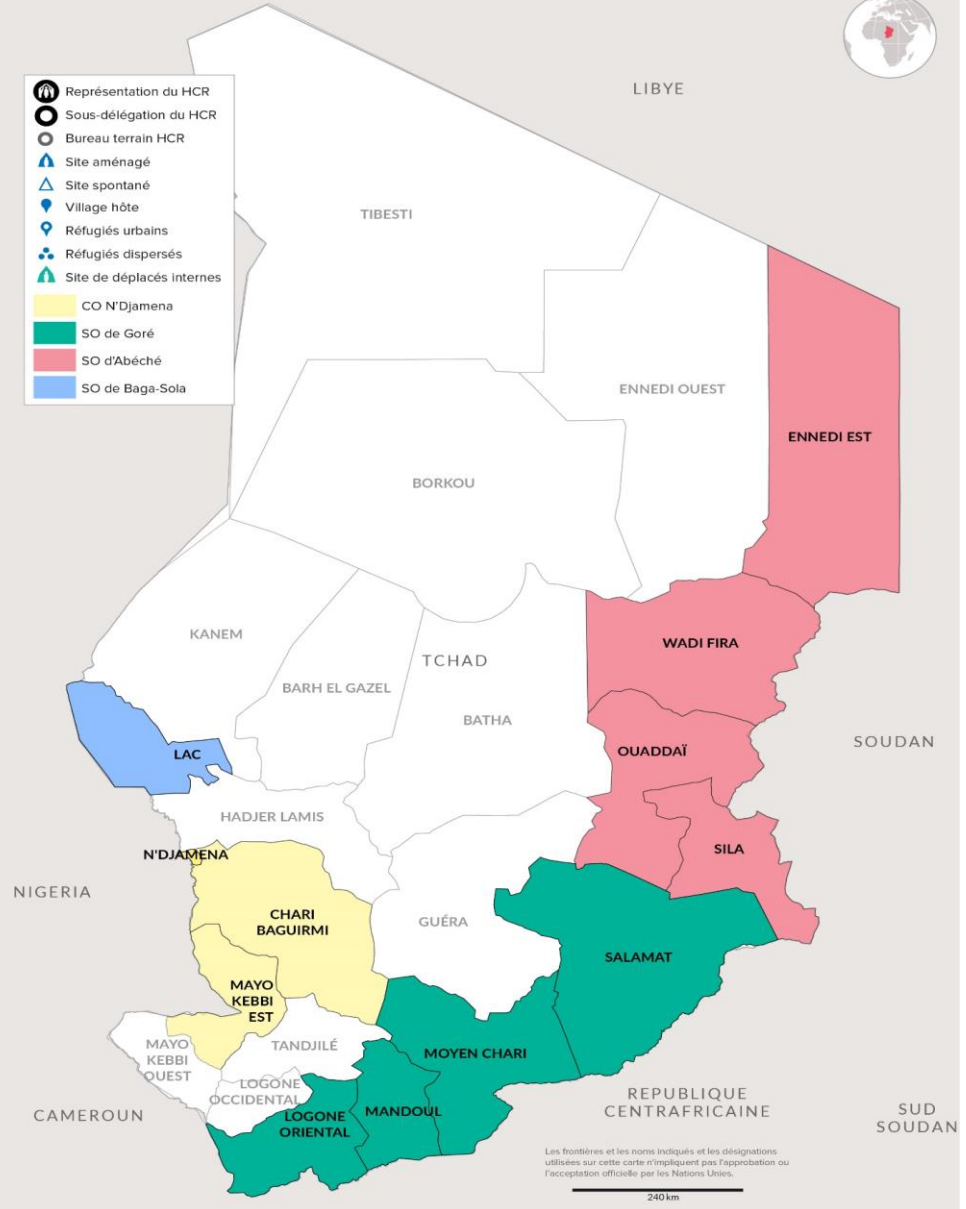
Réfugiés camerounais assistés pour le rapatriement volontaire

719 123

Nouveaux arrivants du Soudan depuis avril 2023

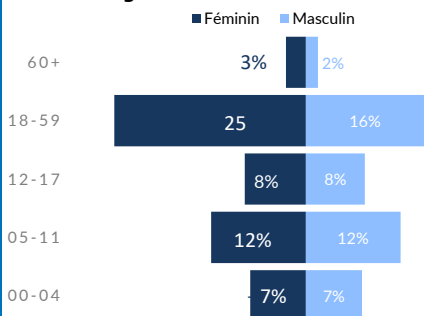
* Migrants retournés à risque d'apatridie venus de : Niger, RCA et Soudan.

- Représentation du HCR
- Sous-délégation du HCR
- Bureau terrain HCR
- Site aménagé
- Site spontané
- Village hôte
- Réfugiés urbains
- Réfugiés dispersés
- Site de déplacés internes
- CO N'Djamena
- SO de Goré
- SO d'Abéché
- SO de Baga-Sola

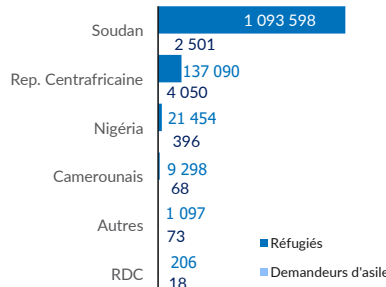


REFUGIES ET DEMANDEURS D'ASILE

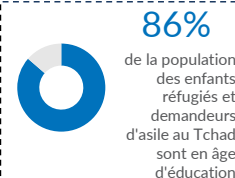
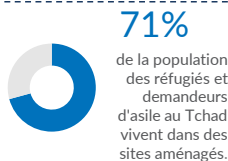
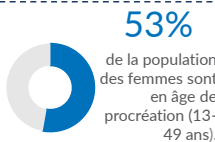
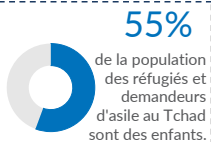
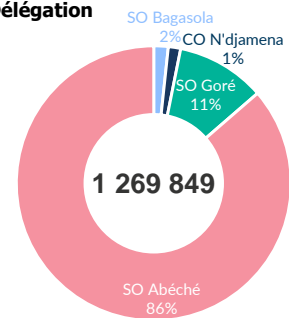
Tranche d'âge



Pays d'origine



Sous-Délégation



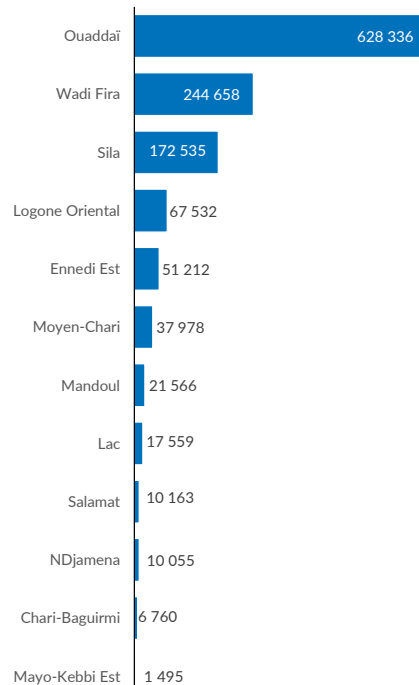


1 269 849
INDIVIDUS



302 608
MENAGES

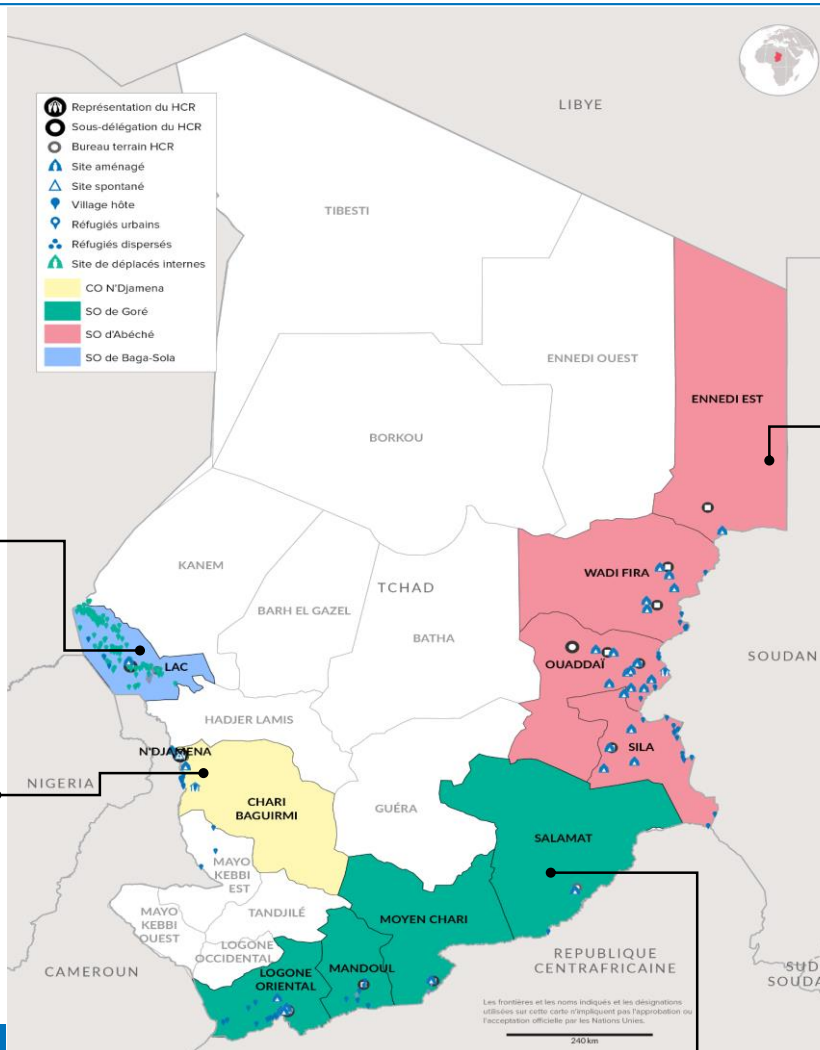
Répartition par province



SO Bagasola	
21 566	
Dar es Salam 18 741	
Bol 1 694	
NGouboua 409	
Kiskawa 282	
Liwa 134	
Tchoukoutalia 133	
Kiskra 116	
Autres 57	

BO N'Djaména	
18 418	
N'Djaména 7 697	
Mayo-Kebbi Est 1 495	
9e Arrdt 563	
Kalambari Site 6 096	
Mailao 535	
Guilmey Site 2 032	

- Représentation du HCR
- Sous-délégation du HCR
- Bureau terrain HCR
- Site aménagé
- Site spontané
- Village hôte
- Réfugiés urbains
- Réfugiés dispersés
- Site de déplacés internes
- CO N'Djamena
- SO de Goré
- SO d'Abéché
- SO de Baga-Sola



SO Abéché	
1 096 741	
FO Amdjarass	
51 212	
Oure Cassoni 51 212	
FO Iriba	
131 848	
Touloum 55 662	
Am Nabak 33 920	
Iridimi 42 266	
FO Guéréda	
112 810	
Mile 56 059	
Kounoungou 28 832	
Frontières 27 919	
FO Farchana	
492 014	
Farchana 52 919	
Gaga 38 401	
Kouchaguine 16 828	
Metche 41 133	
Aboutengué 45 624	
Abéché 7 975	
Adre 583	
Alacha 46 977	
Dougui 4 860	
Frontières 207 014	
FU Hadjer Hadid	
136 322	
Bredjing 55 544	
Treguine 30 064	
Arkoum 50 714	
FO Goz Beida	
172 535	
Goz Amir 47 723	
Zabout 52 362	
Djabal 37 223	
Kerfi 8 570	
Frontière 26 657	
SO Goré	
133 124	
Belom 25 976	
Villages Moy. Chari 12 002	
Villages Logone Or. 15 181	
Dosseye 15 112	
Doholo 14 412	
Amboko 11 946	
Gondjé 10 881	
Villages Moissala 17 559	
Moyo 8 377	
Villages Daha 1 & 2 1 678	

Principales nationalités

1 096 099

SOUDANAIS

Essentiellement dans les 19 sites aménagés et 1 village d'accueil de l'Est et en milieu urbain.

141 140

CENTRAFRICAIS

Essentiellement dans les six camps, sites et villages hôtes du Sud et en milieu urbain.

21 850

NIGERIENS

Répartis dans le camp de Dar Es Salam et villages hôtes dans la région du Lac ainsi qu'en milieu urbain.

9 366

CAMEROUNAIS

Constitué principalement des populations ayant fui les affrontements intercommunautaires dans le département de Logone et Chari au Cameroun. Ils se localisent dans les deux camps autour de N'Djaména et sur les rives du fleuve Logone.

1 394

AUTRES NATIONALITES

Au-delà des nationalités majeures, il y a des individus de diverses origines : Afghanistan, Algérie, Bénin, Burkina Faso, Burundi, Cambodge, République du Congo, Côte d'Ivoire, République démocratique du Congo, Égypte, Érythrée, Éthiopie, Gabon, République islamique d'Iran, Libéria, Libye, Mali, Niger, Palestine, Rwanda, Sénégal, Sierra Leone

CHIFFRES CLES SUR LES SOUDANAIS

719 123

Nouveaux arrivants du Soudan 2023

409 819

Réfugiés Soudanais au Tchad avant la crise de 2023