

341,267
TOTAL PERSONNES EN DÉPLACEMENTS FORCÉS

121,648 Réfugiés dont 117,442 enregistrés

12,093 Demandeurs d'asile dont 1,335 enregistrés

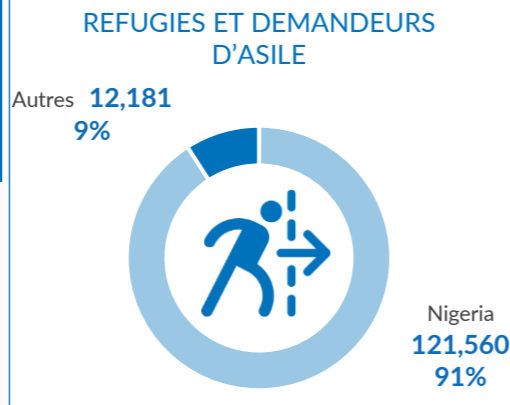
171,852 PDI's dont 98,348 enrôlées

35,674 Autres personnes

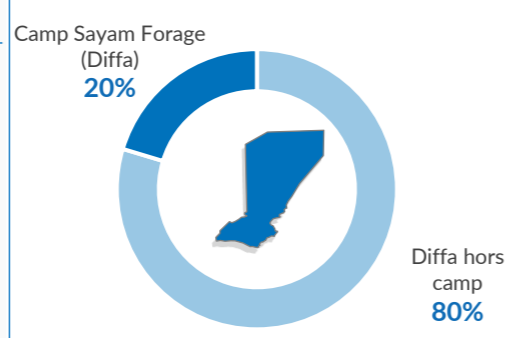
La population des réfugiés et des demandeurs d'asile a diminué de 9% par rapport à janvier 2024. Elle représente 39% de la population totale de réfugiés et de demandeurs d'asile sur l'ensemble du territoire, composée de 91% de réfugiés en provenance du Nigeria et de 9% de demandeurs d'asile d'autres nationalités.

Entre janvier 2024 et janvier 2025, le nombre de personnes déplacées à l'intérieur de la région a augmenté de 63%. Diffa se classe à la 2eme position en termes de déplacements forcés internes après Tillabéry, avec 33% des personnes déplacées installées.

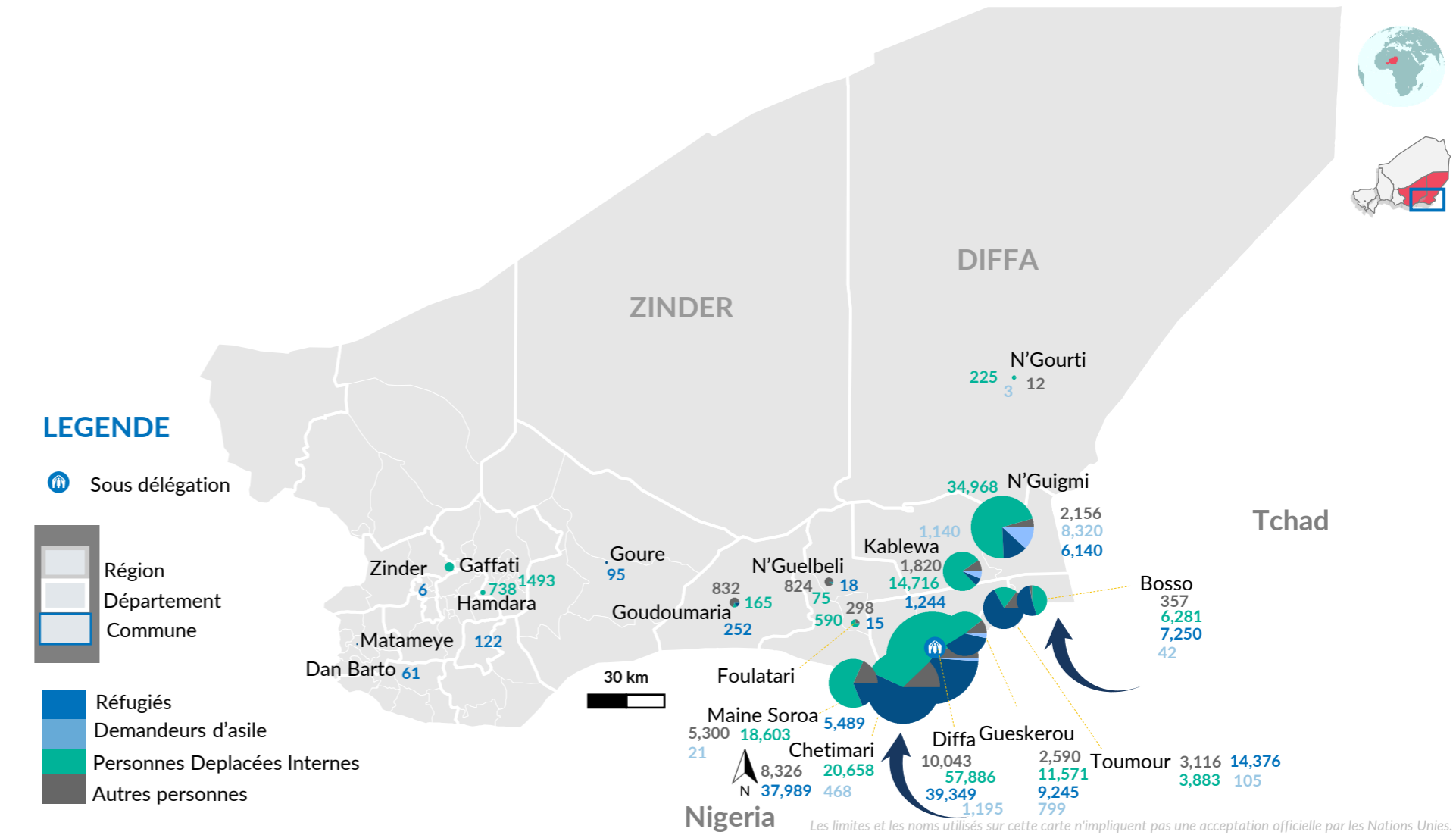
REF & ASR PRINCIPAUX PAYS D'ORIGINE



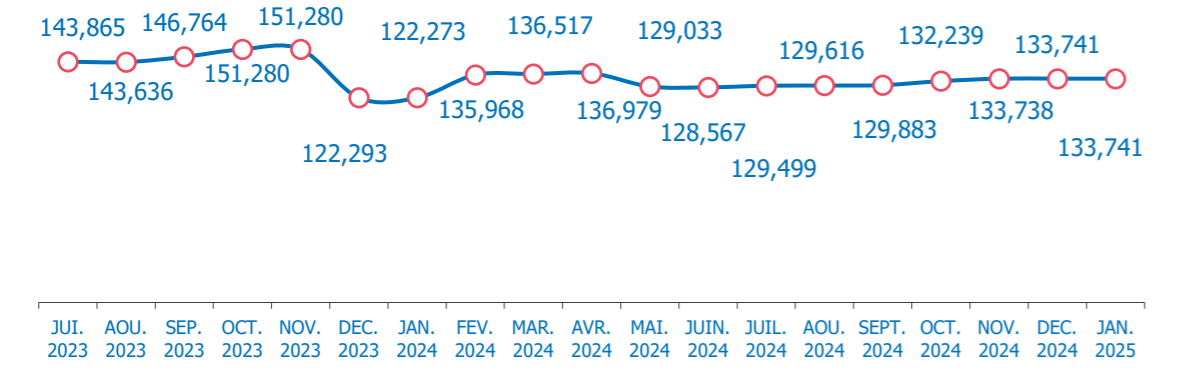
REF & ASR LOCALITES



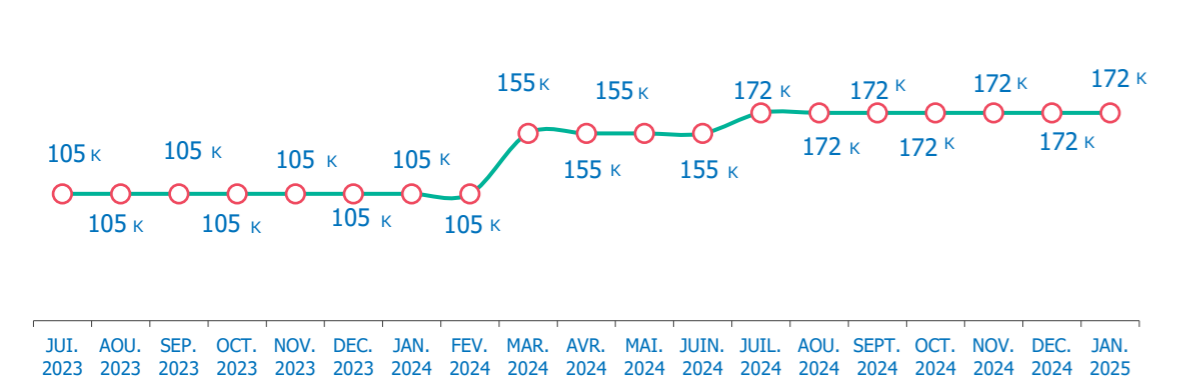
CARTOGRAPHIE DES PERSONNES CONCERNÉES



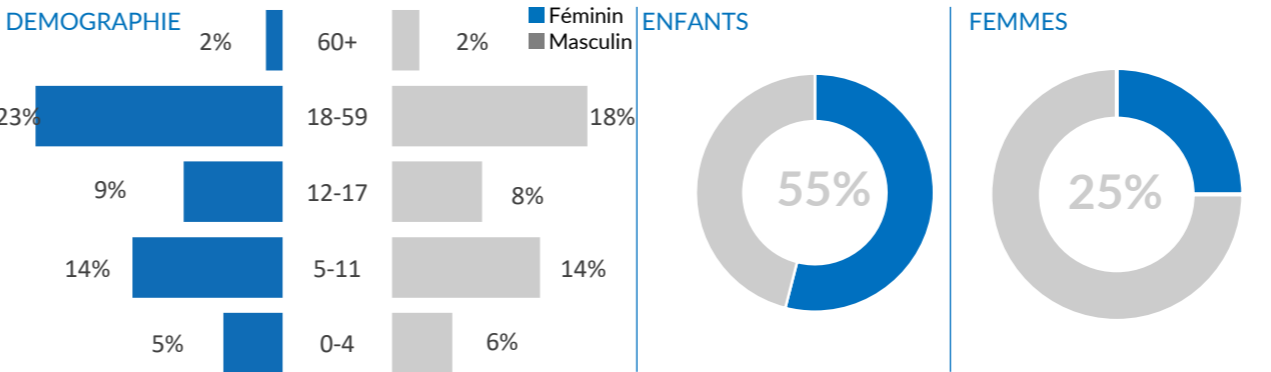
EVOLUTION MENSUELLE REFUGIES ET DEMANDEURS D'ASILE



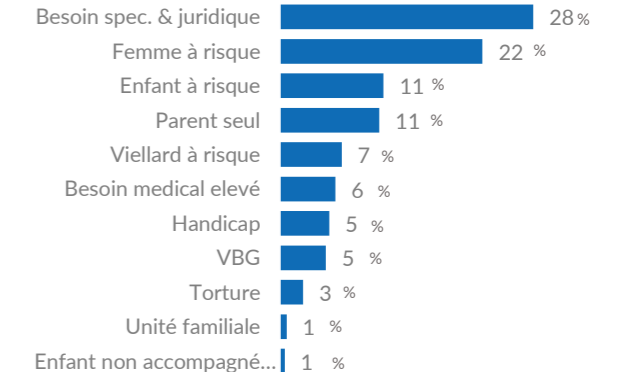
EVOLUTION MENSUELLE PERSONNES DEPLACEES INTERNES



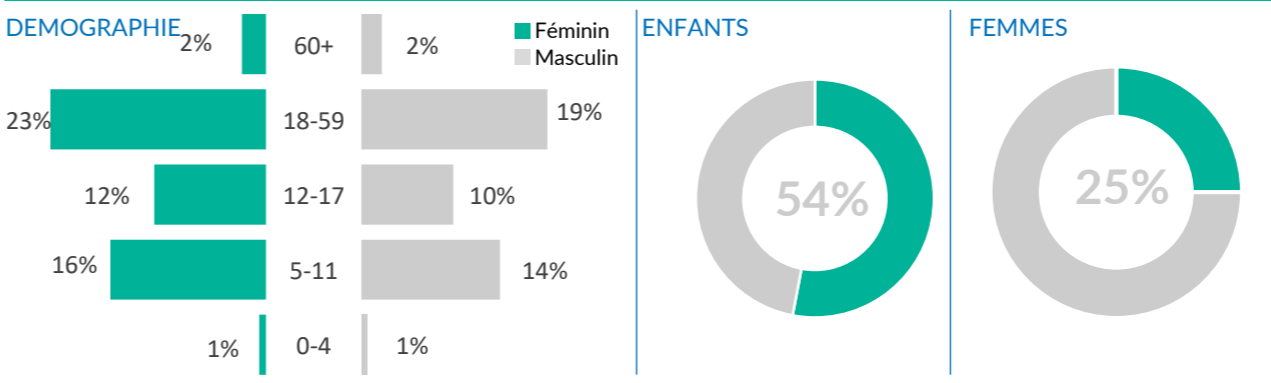
PROFIL DE LA POPULATION - REFUGIES ET DEMANDEURS D'ASILE



PRINCIPAUX BESOINS SPECIFIQUES



PROFIL DE LA POPULATION - PERSONNES DEPLACEES INTERNES



PRINCIPALES OCCUPATIONS

