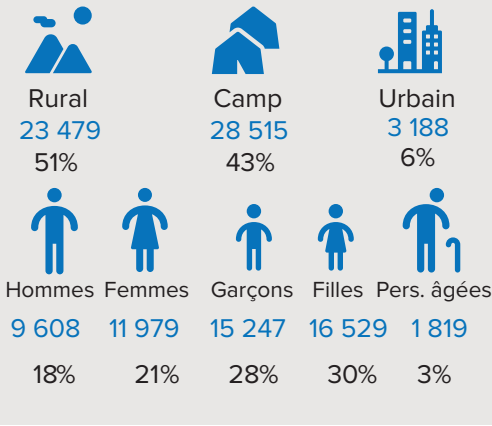
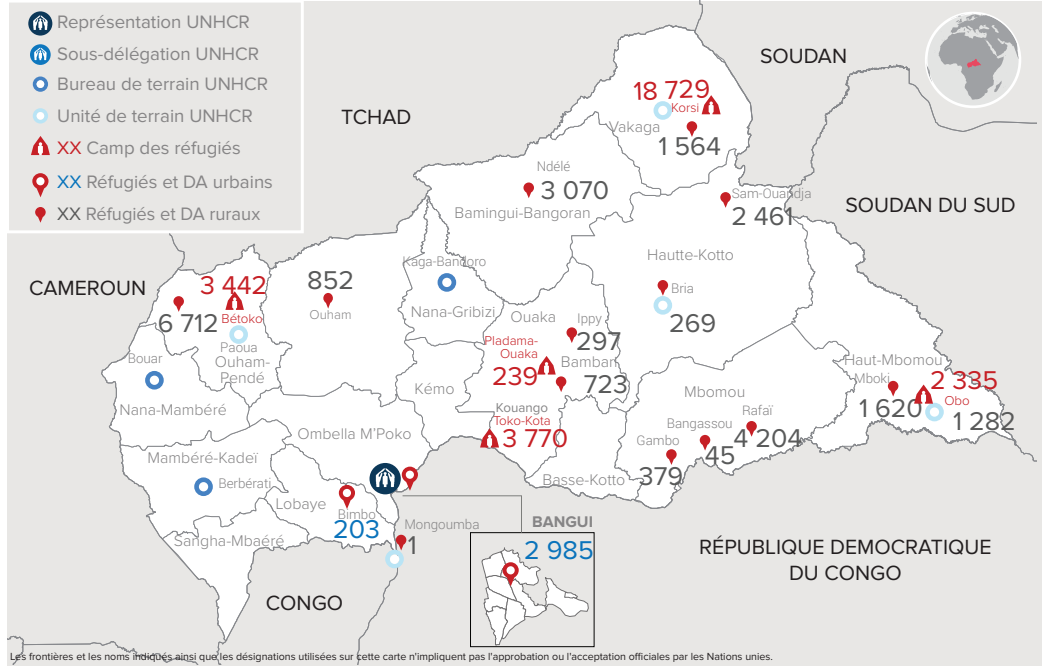


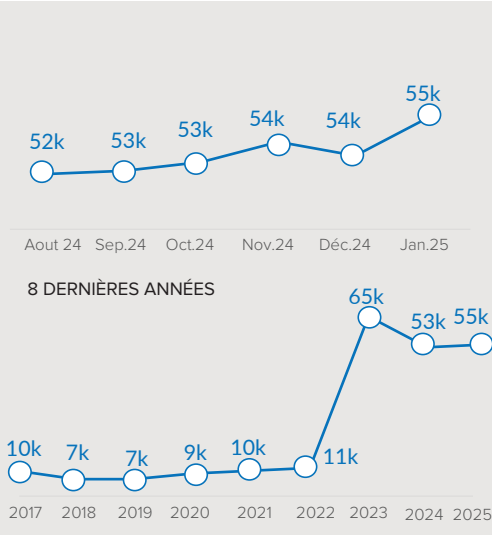
## CHIFFRES CLÉS

TOTAL Réfugiés & DA	<b>55 182</b>
Total Ménages	<b>15 363</b>
Total Réfugiés	<b>46 900</b>
Total Demandeurs d'Asile	<b>8 282</b>
Personnes avec des Besoins Spécifiques	<b>7 420</b>

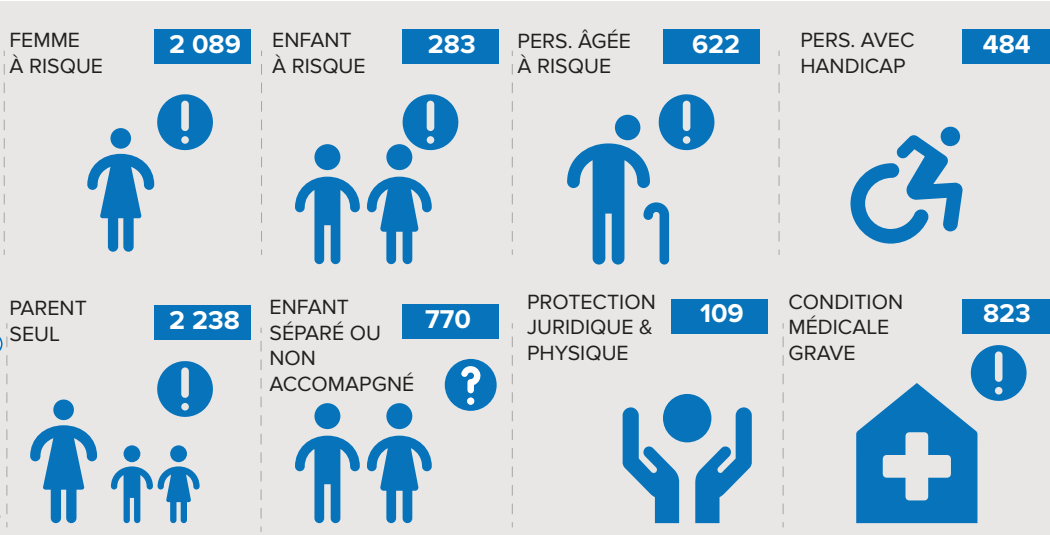
- Représentation UNHCR
- Sous-délégation UNHCR
- Bureau de terrain UNHCR
- Unité de terrain UNHCR
- XX Camp des réfugiés
- XX Réfugiés et DA urbains
- XX Réfugiés et DA ruraux



## ÉVOLUTION MENSUELLE (en milliers)



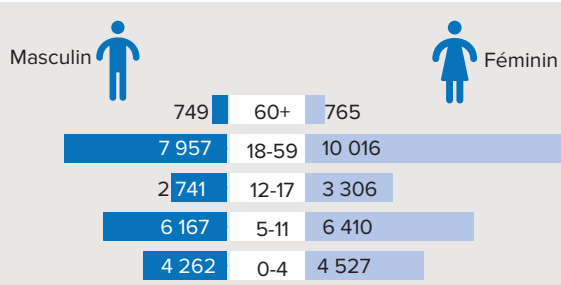
## CATÉGORIES BESOINS SPÉCIFIQUES



## RÉFUGIÉS

**46 900**

### TRANCHE D'ÂGE ET SEXE



### NOMBRE PAR PRÉFECTURE

Vakaga	20 293	(43%)
Haut-Mbomou	5 224	(11%)
Ouaka	5 020	(11%)
Mbomou	4 583	(10%)
Ouham-Pendé	3 442	(7%)
Bamingui-Bangoran	3 070	(7%)
Haute-Kotto	2 676	(6%)
Autres	2 592	(5%)

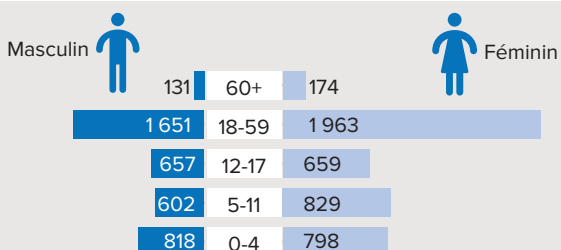
### PRINCIPALES NATIONALITÉS

Soudanais	31 723	(67%)
Congolais R.D	6 501	(14%)
Tchadiens	5 002	(11%)
Sud Soudanais	3 198	(7%)
Rwandais	237	(1%)
Cameroun	109	(-)
Burundi	26	(-)
Autres	104	(-)

## DEMANDEURS D'ASILE

**8 282**

### TRANCHE D'ÂGE ET SEXE



### NOMBRE PAR PRÉFECTURE

Ouham-Pendé	6 712	(81%)
Ouham	852	(10%)
Bangui	563	(7%)
Haute-Kotto	54	(1%)
Mbomou	45	(1%)
Ombella M'poko	34	(-)
Autres	22	(-)

### PRINCIPALES NATIONALITÉS

Tchadiens	7 814	(94%)
Congolais	292	(4%)
Soudanais	93	(1%)
Camerounais	29	(-)
Sud Soudanais	22	(-)
Autres	32	(-)