

Mars 2025

CHIFFRES CLES SUR LES PERSONNES DEPLACEES DE FORCE

1 906 998

Total

1 355 992

Réfugiés

7 807

Demandeurs d'asile

225 689

Personnes déplacées internes (Iac)

317 510

Migrants retournés*

AUTRES CHIFFRES CLES

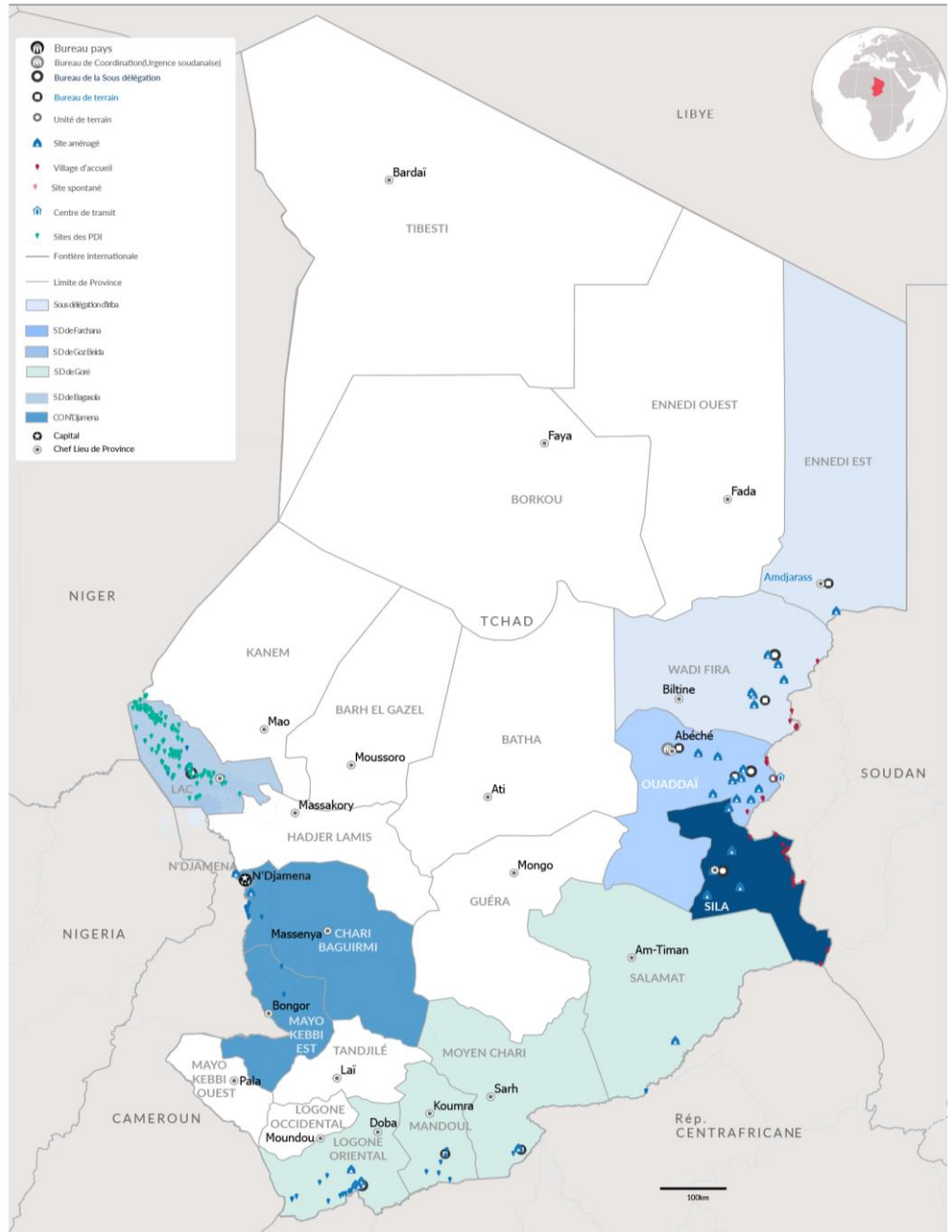
17 708

Réfugiés camerounais assistés pour le rapatriement volontaire

772 970

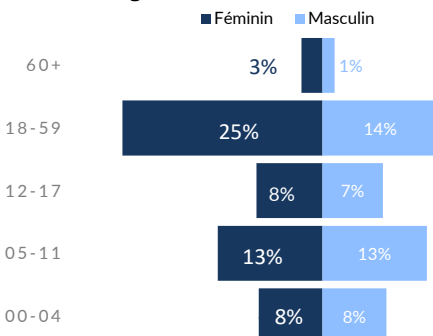
Nouveaux arrivants du Soudan depuis avril 2023

* Migrants retournés à risque d'apatridie venus de : Niger, RCA et Soudan.

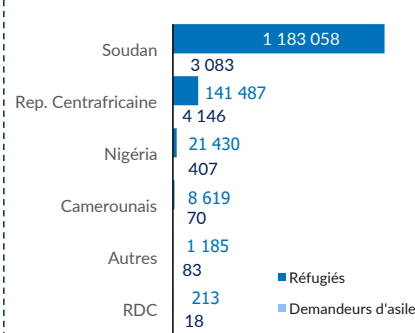


REFUGIES ET DEMANDEURS D'ASILE

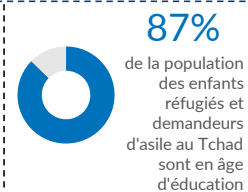
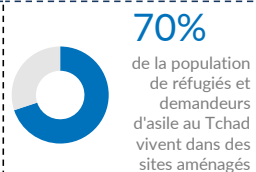
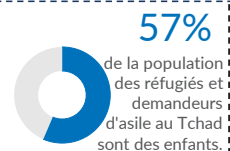
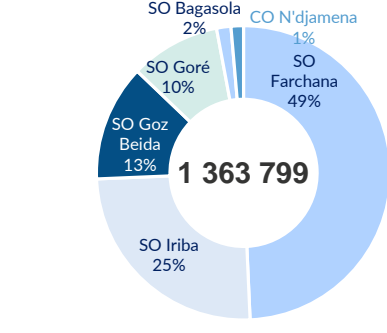
Tranche d'âge



Pays d'origine



Sous-Délégation



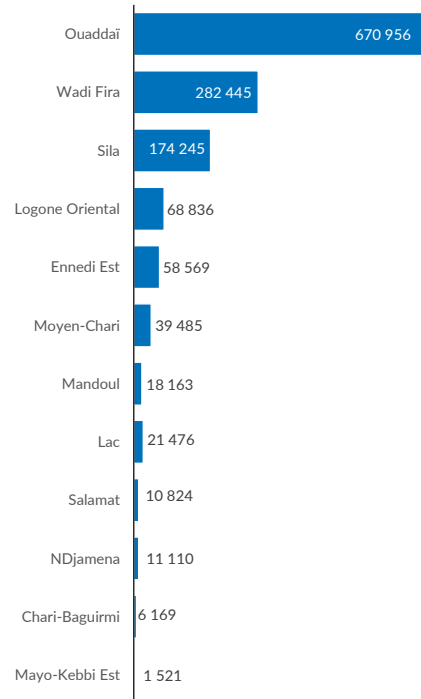


1 363 799
INDIVIDUS



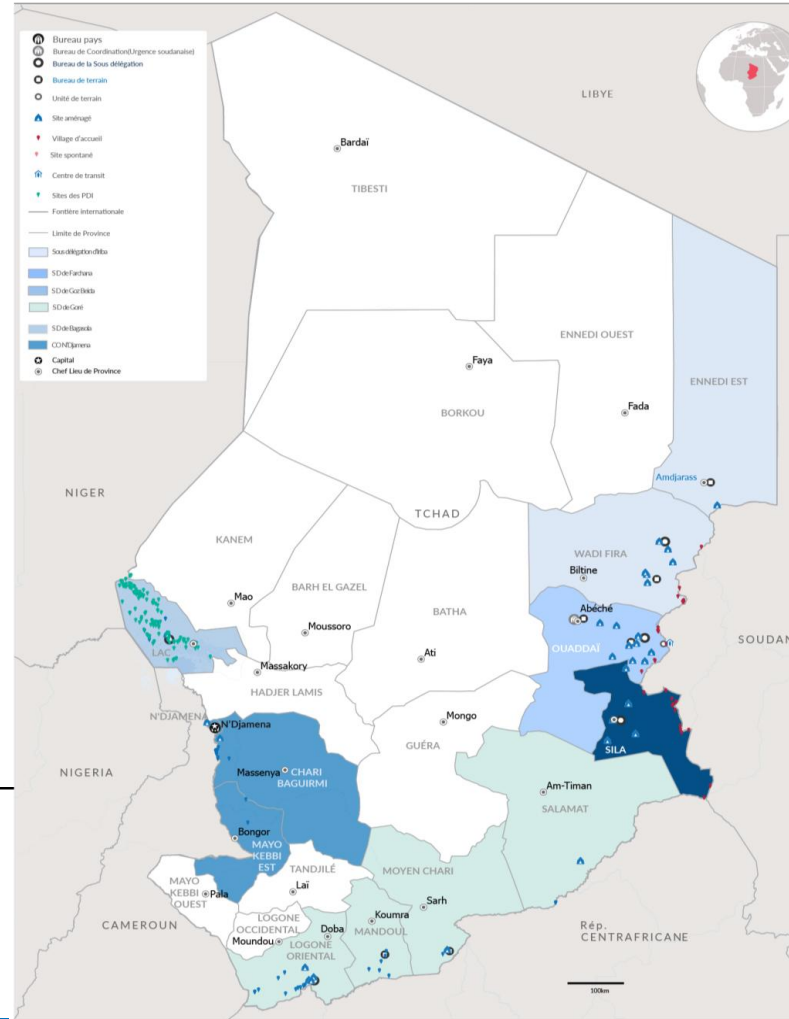
327 341
MENAGES

Répartition par province



SO Bagasola	
21 476	
Dar es Salam* 18 386	
Bol 1 600	
NGouboua 513	
Kiskawa 445	
Liwa 167	
Tchoukoutalia 134	
Kiskra 164	
Autres 67	

BO N'Djaména	
18 800	
N'Djaména 11 110	
Mayo-Kebbi Est 1 521	
Chari-Baguirmi 6 169	



Coordination d'Abéché
1 186 215

SO Iriba	341 014
Touloum*	60 902
Am Nabak*	36 847
Iridimi*	46 152
Frontières	536
FO Amdjarass	58 569
Oure Cassoni*	58 569
FO Guéréda	138 008
Mile*	60 520
Kounoungou*	28 850
Koursigue*	13 683
Frontières	34 955
SO Farchana	670 956
Farchana*	54 789
Aboutengué*	46 715
Metche*	41 997
Gaga*	39 022
Adre	238 525
Frontières Ouaddaï	26 934
FO Abeche	25 816
Kouchaguine*	17 320
Abéché	8 496
FO Hadjer Hadid	197 158
Bredjing*	56 338
Alacha*	47 601
Treguine*	30 749
Arkoum*	50 313
Dougou*	12 157
SO Goz Beïda	174 245
Goz Amir*	45 646
Zabout*	53 263
Djabal*	37 401
Kerfi	10 731
Frontière Sila	27 204
SO Goré	137 308
Belom*	26 362
Villages Moy. Chari	13 123
Villages Logone Or.	15 486
Dosseye*	15 452
Doholo*	14 696
Amboko*	12 135
Gondjé*	11 067
Villages Moïssala	18 163
Moyo*	8 691
Villages Daha 1 & 2	2 133

Principales nationalités (Réf. & ASY)

1 186 141

SOUDANAIS

Essentiellement dans les 21 sites aménagés et 1 village d'accueil de l'Est et en milieu urbain.

145 633

CENTRAFRICAINS

Essentiellement dans les six camps, sites et villages hôtes du Sud et en milieu urbain.

21 837

NIGERIENS

Répartis dans le camp de Dar Es Salam et villages hôtes dans la région du Lac ainsi qu'en milieu urbain.

8 689

CAMEROUNAIS

Constitué principalement des populations ayant fui les affrontements intercommunautaires dans le département du Logone et Chari au Cameroun. Ils se localisent dans les deux camps autour de N'Djaména et sur les rives du fleuve Logone.

1 499

AUTRES NATIONALITES

Au-delà des nationalités majeures, il y a des individus de diverses origines : Algérie, Bénin, Burkina Faso, Burundi, Côte d'Ivoire, République du Congo, Égypte, Érythrée, Éthiopie, Gabon, Libye, Mali, République islamique d'Iran, Rwanda, Sénégal, Somalie, Soudan du Sud, Palestine, Yémen.

CHIFFRES CLES SUR LA CRISE SOUDANAISE

772 970

Nouveaux arrivants du Soudan 2023

409 819

Réfugiés Soudanais au Tchad avant la crise de 2023

* Site aménagé