



# TCHAD: PERSONNES DEPLACEES DE FORCE

Décembre 2025

## CHIFFRES CLES SUR LES PERSONNES DEPLACEES DE FORCE

**2 161 990**

Total

**1 502 264**

Réfugiés

**9 376**

Demandeurs d'asile

**225 689**

Personnes déplacées  
internes (IAC)

**424 661**

Migrants retournés\*

## AUTRES CHIFFRES CLES

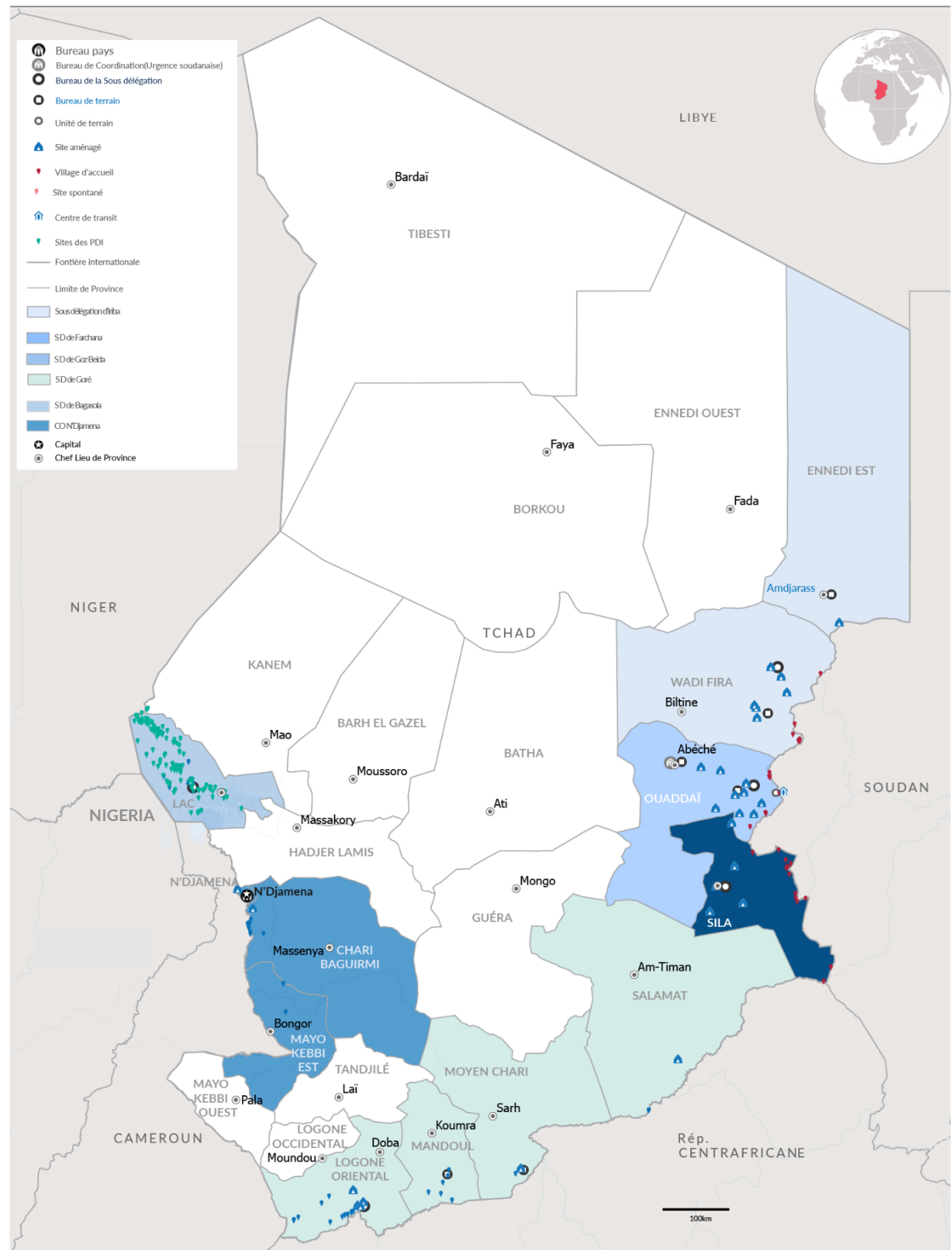
**18 887**

Réfugiés camerounais  
assistés pour le rapatriement  
volontaire

**902 814**

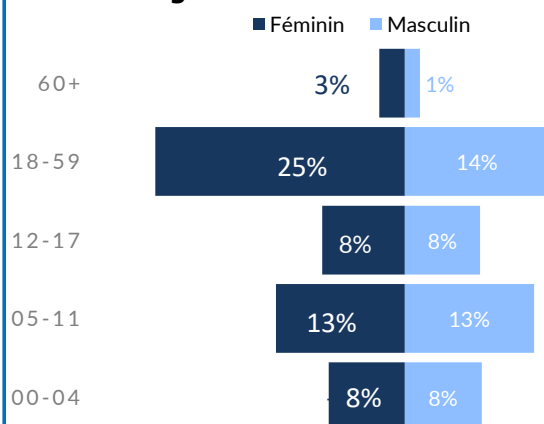
Nouveaux arrivants du  
Soudan depuis avril  
2023

\* Migrants retournés à risque d'apatridie  
venus de : Niger, RCA et Soudan.

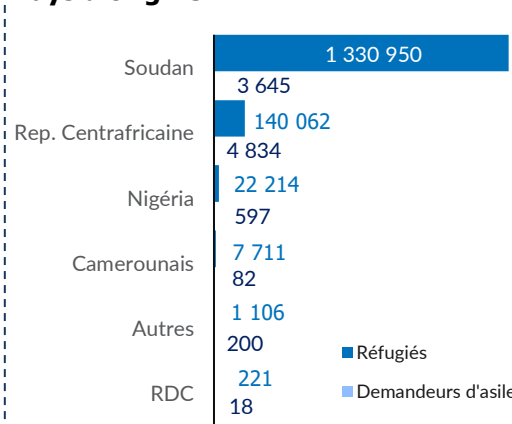


## REFUGIES ET DEMANDEURS D'ASILE

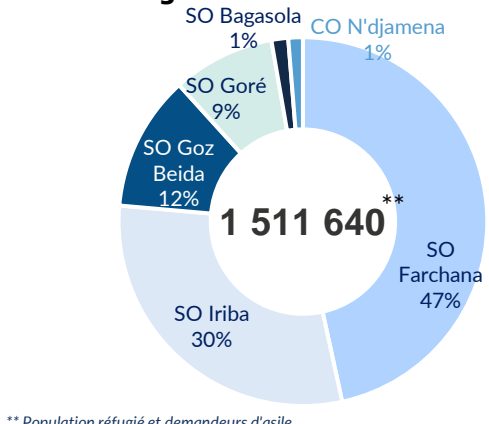
### Tranche d'âge



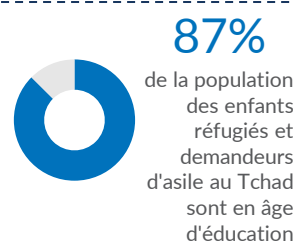
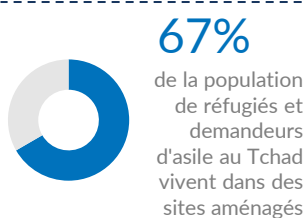
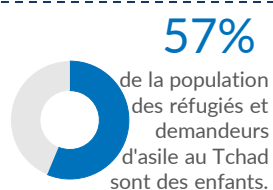
### Pays d'origine



### Sous-Délégation



\*\* Population réfugié et demandeurs d'asile





# TCHAD: REFUGIES ET DEMANDEURS D'ASILE

Décembre 2025

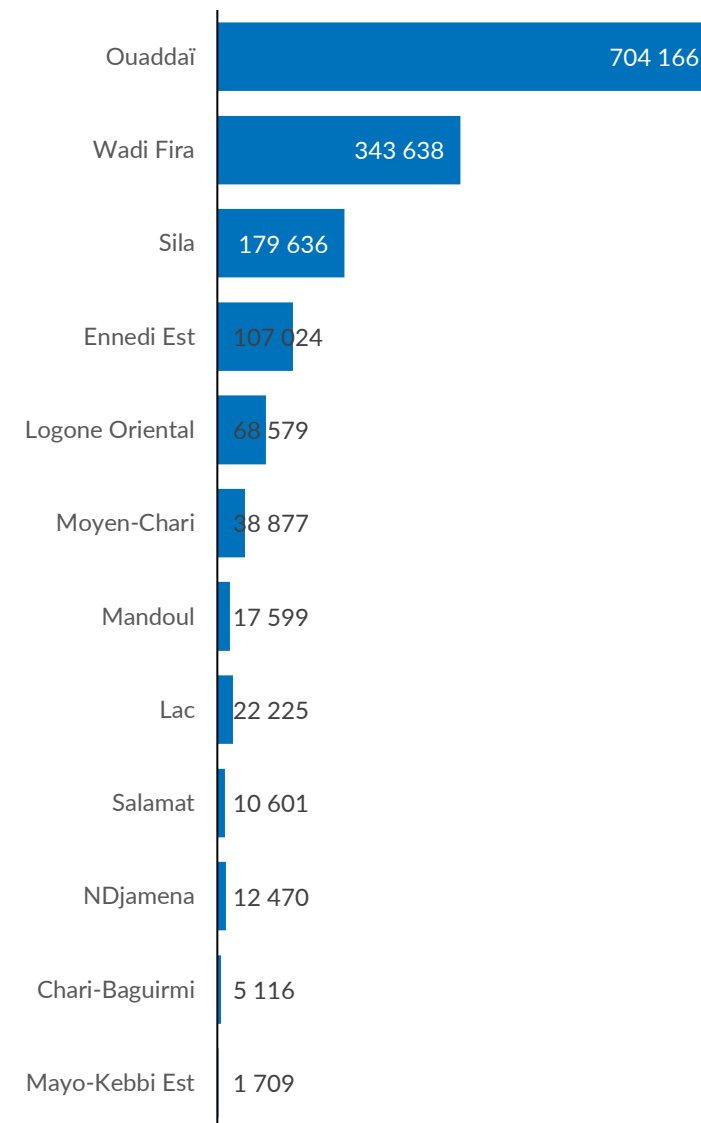


**1 511 640**  
INDIVIDUS



**374 197**  
MENAGES

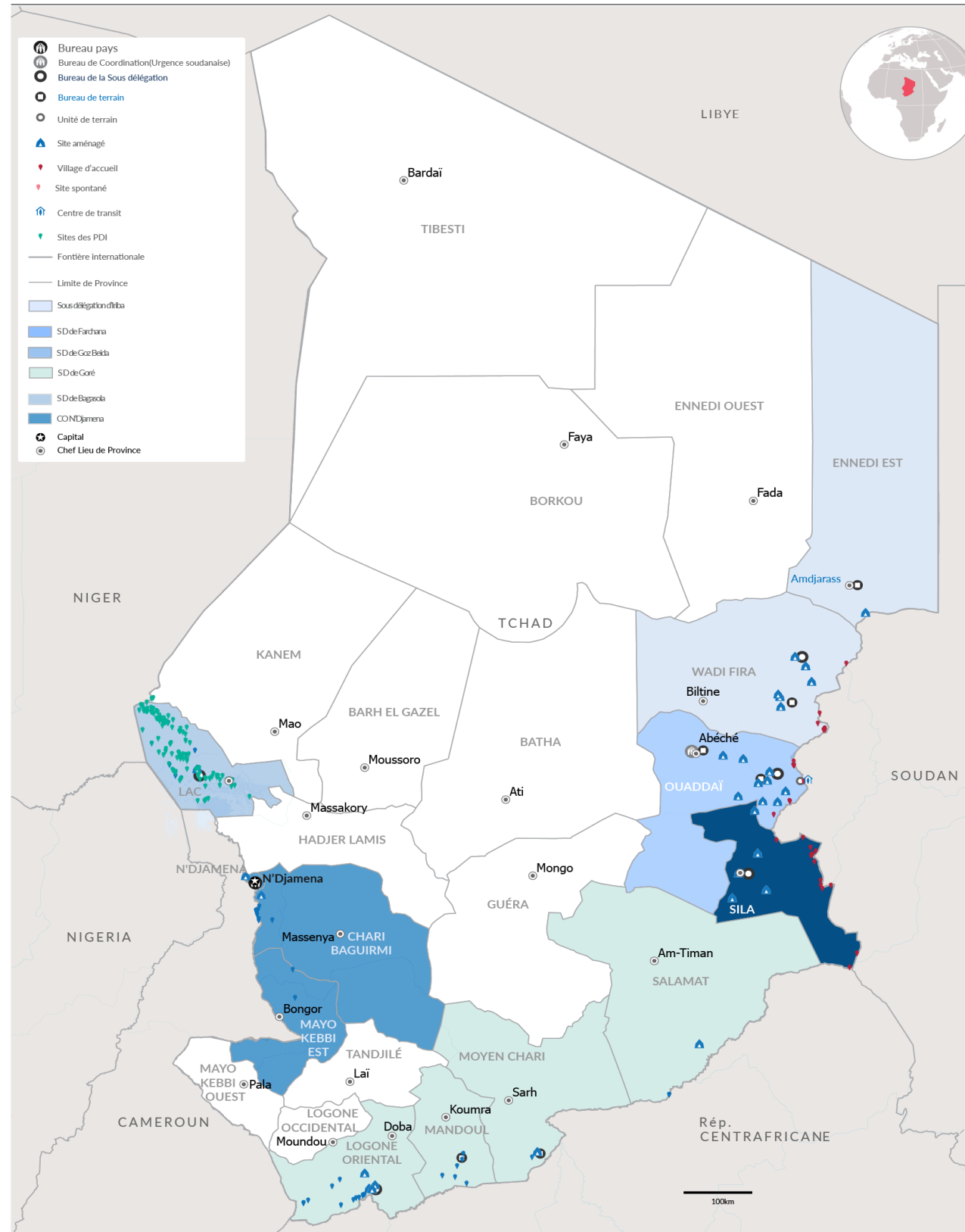
## Répartition par province



SO Bagasola	
22 225	
Dar es Salam*	18 723
Bol	1 688
NGouboua	511
Kiskawa	616
Liwa	349
Tchoukoutalia	184
Autres	154

BO N'Djaména	
19 294	
N'Djaména	12 469
Mayo-Kebbi Est	1 709
Chari-Baguirmi	5 116

SO Goré	
135 657	
Belom*	25 958
Villages Moy. Chari	12 919
Villages Logone Or.	15 542
Dosseye*	15 467
Doholo*	14 617
Amboko*	12 024
Gondjé*	10 929
Villages Moissala	17 599
Moyo*	8 560
Villages Daha 1 & 2	2 042



## Coordination d'Abéché

1 334 464

### SO Iriba

450 662

Touloum*	63 005
Am Nabak*	33 828
Iridimi*	42 194
Goudrane	49 698
Tine	9 565

### FO Amdjarass

107 024

Oure Cassoni*	107 024
---------------	---------

### FO Guéréda

145 348

Mile*	62 134
Kounoungou*	28 845
Koursigue*	13 109
Marasabre	35 297
Birak	2 761
Koulbous	3 202

### SO Farchana

704 166

Farchana*	56 285
Aboutengué*	48 846
Metche*	43 298
Gaga*	40 675
Adre	236 412
Frontières Ouaddaï	26 934

### FO Abeche

34 436

Kouchaguine*	25 047
Abéché et Abougoudam	9 389

### FO Hadjer Hadid

217 280

Bredjing*	57 603
Alacha*	53 165
Treguine*	31 568
Arkoum*	56 505
Dougui*	18 439

### SO Goz Beida

179 636

Goz Amir*	46 339
Zabout*	55 417
Djabal*	38 704
Kerfi	11 914
Frontière Sila	27 262

## Principales nationalités(Réf. & ASY)

**1 334 595**

SOUDANAIS

Essentiellement dans les 21 sites aménagés et 1 village d'accueil de l'Est et en milieu urbain.

**144 896**

CENTRAFRICAINS

Essentiellement dans les six camps, sites et villages hôtes du Sud et en milieu urbain.

**22 811**

NIGERIENS

Répartis dans le camp de Dar Es Salam et villages hôtes dans la région du Lac ainsi qu'en milieu urbain.

**7 793**

CAMEROUNAIS

Constitué principalement des populations ayant fui les affrontements intercommunautaires dans le département du Logone et Chari au Cameroun. Ils se localisent dans les deux camps autour de N'Djaména et sur les rives du fleuve Logone.

**1 545**

AUTRES NATIONALITES

Au-delà des nationalités majeures, il y a des individus de diverses origines : Algérie, Bénin, Burkina Faso, Burundi, Côte d'Ivoire, République du Congo, Égypte, Érythrée, Éthiopie, Gabon, Libye, Mali, République islamique d'Iran, Rwanda, Sénégal, Somalie, Soudan du Sud, Palestine, Yémen.

## CHIFFRES CLES SUR LA CRISE SOUDANAISE

**902 814** **409 819**

Nouveaux arrivants du Soudan 2023

Réfugiés Soudanais au Tchad avant la crise de 2023

\* Site aménagé