



TCHAD: PERSONNES DEPLACÉES DE FORCE



Mai 2026

CHIFFRES CLES SUR LES PERSONNES DEPLACÉES DE FORCE

2 253 388

Total

1 531 851

Réfugiés

9 398

Demandeurs d'asile

219 595

Personnes déplacées internes (Iac)

492 544

Migrants retournés*

AUTRES CHIFFRES CLES

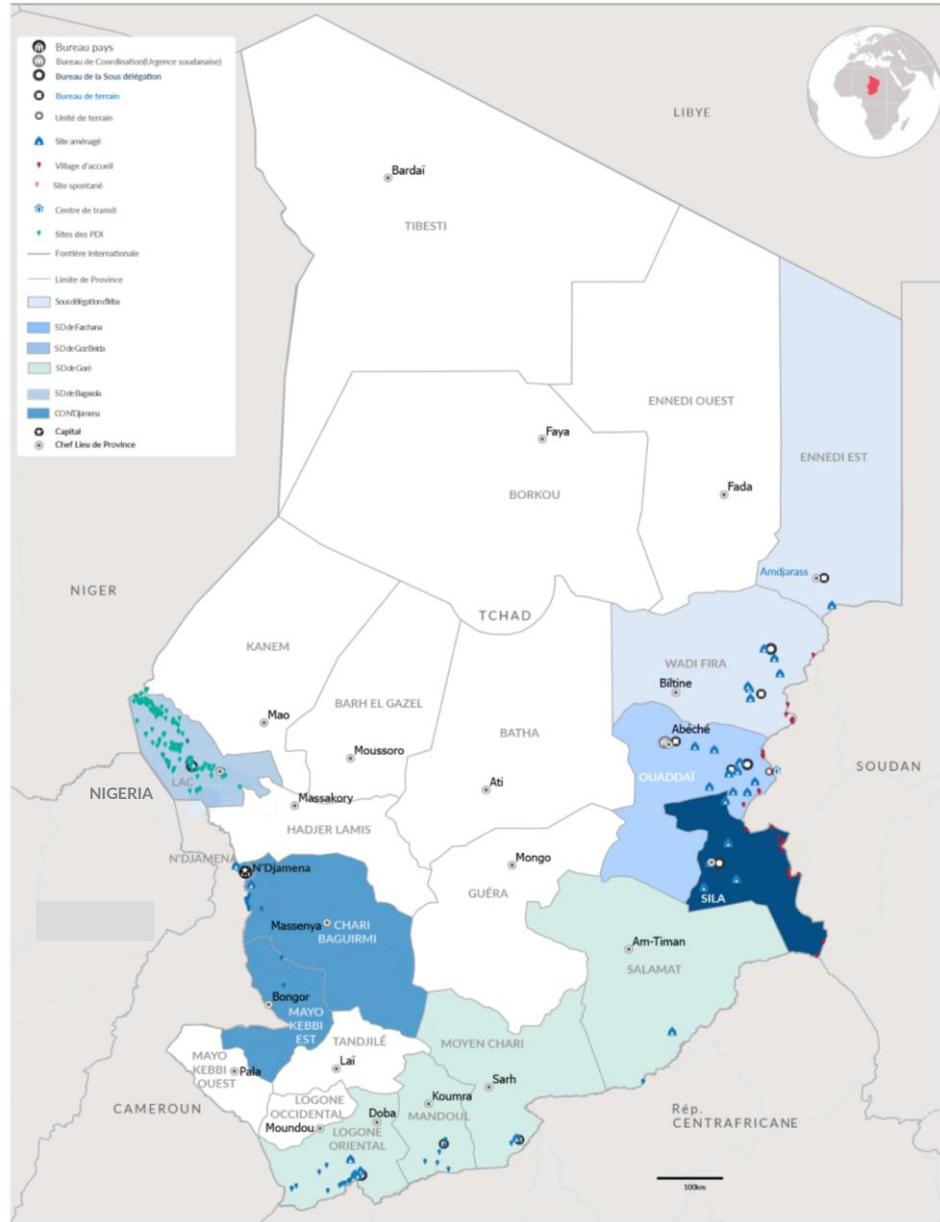
18 887

Réfugiés camerounais assistés pour le rapatriement volontaire

928 818

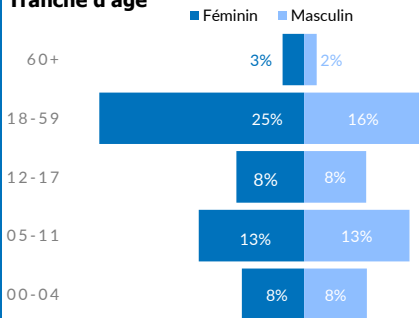
Nouveaux arrivants du Soudan depuis avril 2023

* Migrants retournés à risque d'apatridie venus de : Niger, RCA et Soudan.

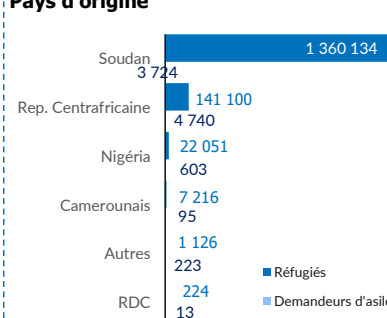


REFUGIES ET DEMANDEURS D'ASILE

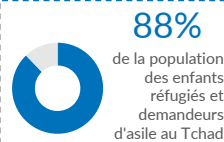
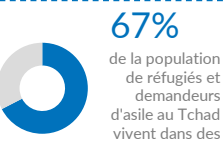
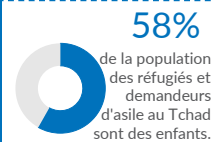
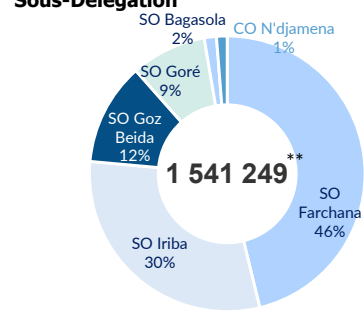
Tranche d'âge



Pays d'origine



Sous-Délégation



1 211

Elèves bénéficient de bourses d'études, dont 278 via le programme DAFI et 655 grâce au soutien CBI.



TCHAD: REFUGIES ET DEMANDEURS D'ASILE

Mai 2026

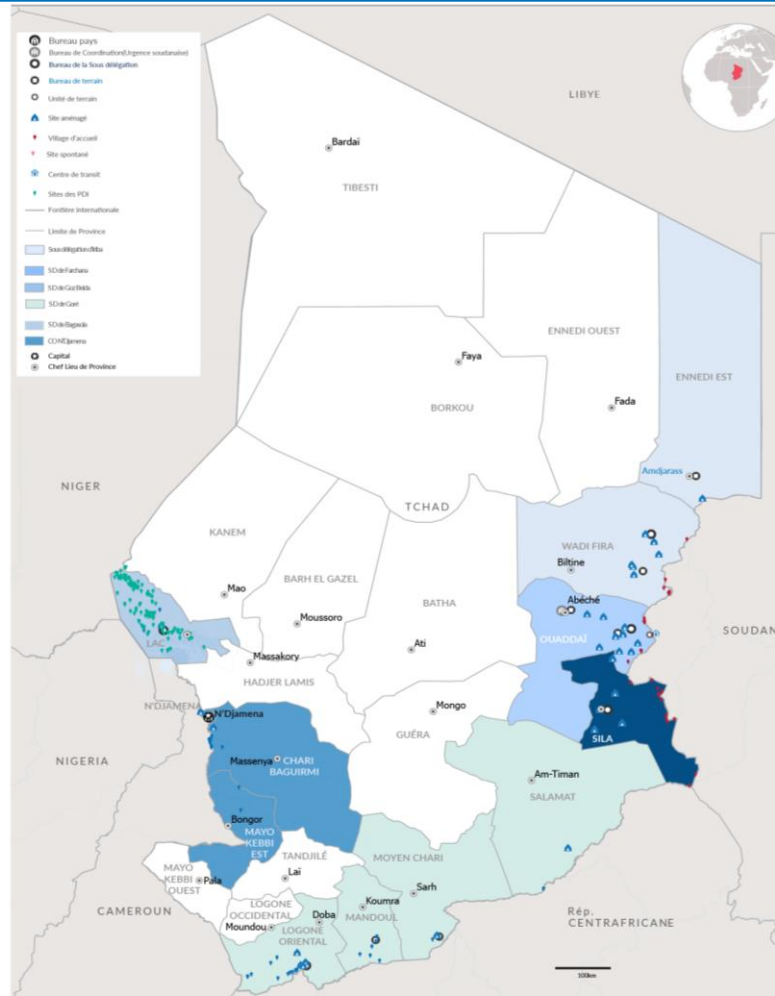
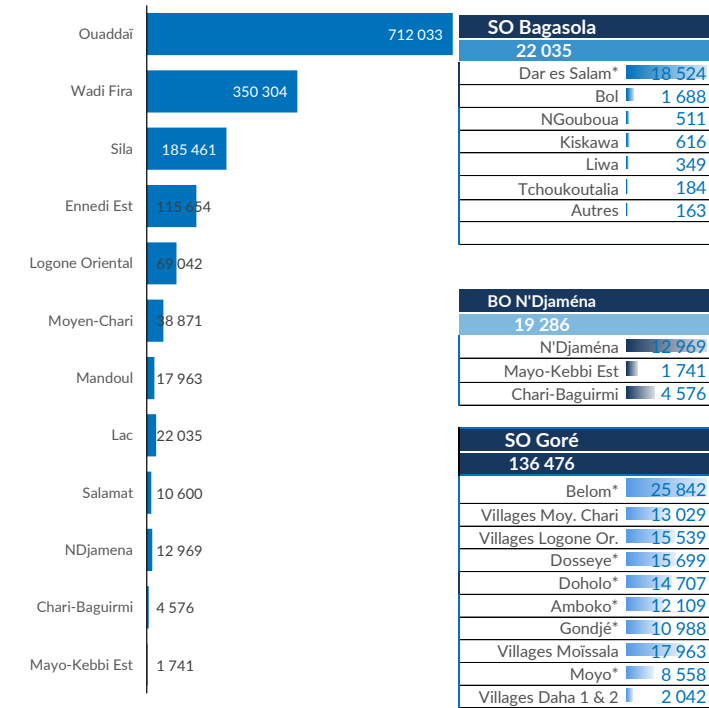


1 541 249
INDIVIDUS



377 987
MENAGES

Répartition par province



Coordination d'Abéché

1 363 452	
SO Iriba	
465 958	
Touloum*	68 399
Am Nabak*	33 807
Iridimi*	42 088
Goudrane	49 762
Tine	10 413

FO Amdjarass	
115 654	
Oure Cassoni*	115 654

FO Guéréda	
145 835	
Mile*	62 342
Kounoungou*	28 923
Koursigue*	13 131
Marasabre	35 297
Maiba	179
Birak	2 761
Koulbous	3 202

SO Farchana	
712 033	
Farchana*	57 803
Aboutengué*	48 880
Metche*	43 349
Gaga*	41 636
Adre	229 125
Frontière Ouaddaï	26 934

FO Abeche	
39 409	
Kouchaguine*	29 945
Abéché et Abougoudam	9 464
FO Hadjer Hadid	
224 897	
Bredjing*	57 778
Alacha*	53 111
Treguine*	31 810
Arkoum*	61 375
Dougui*	20 823

FO Goz Beida	
185 461	
Goz Amir*	47 390
Zabout*	56 197
Djabal*	38 881
Kerfi	11 910
Frontière Sila	31 083

Principales nationalités(Réf. & ASY)

1 363 858 SOUDANAIS **145 840** CENTRAFRICAIS **22 654** NIGERIANIS **7 311** CAMEROUNAIS **1 586** AUTRES NATIONALITES

Essentiellement dans les 21 sites aménagés et 1 village d'accueil de l'Est et en milieu urbain.

Essentiellement dans les six camps, sites et villages hôtes du Sud et en milieu urbain.

Répartis dans le camp de Dar Es Salam et villages hôtes dans la région du Lac ainsi qu'en milieu urbain.

Constitué principalement des populations ayant fui les affrontements intercommunautaires dans le département de Logone et Chari au Cameroun. Ils se localisent dans les deux camps autour de N'Djaména et sur les rives du fleuve Logone.

Au-delà des nationalités majeures, il y a des individus de diverses origines : Algérie, Bénin, Burkina Faso, Burundi, Côte d'Ivoire, République du Congo, Égypte, Érythrée, Éthiopie, Gabon, Libye, Mali, République islamique d'Iran, Rwanda, Sénégal, Somalie, Soudan du Sud, Palestine, Yémen.

CHIFFRES CLES SUR LA CRISE SOUDANAISE

928 818 **409 819**

Nouveaux arrivants du Soudan 2023

Réfugiés Soudanais au Tchad avant la crise de 2023

* Site aménagé