



**RÉUNION DE
COORDINATION
SUR
L'OPÉRATION
DES RÉFUGIÉS
MALIENS AU
BURKINA FASO.**

Célébration de la journée du 08 Mars à Goudebou

VENDREDI 15 MARS 2013

Chef de Bureau HCR DORI : Marie Louise KABRE-BARRETO

Contacts: (+226) 61.10.39.07 / 70.42.78.76

Email : kabre@unhcr.org



SITUATION SECURITAIRE

SITUATION AU MALI.

- ✓ Election en Juillet 2013 au Mali confirmée par le Ministre Français de la Défense
- ✓ Création d'une commission dialogue et réconciliation au Mali.
- ✓ Kidal est toujours sans présence de l'armée malienne et le désarmement du MNLA ne serait pas encore à l'ordre du jour.

Conclusion:

La sortie de crise est imprévisible



SITUATION SECURITAIRE

REGION DU SAHEL.

- La crainte des enlèvements notamment d'expatriés toujours d'actualité
- Selon certains certaines sources les sociétés minières sont aussi visés par des possibilités de sabotage.
- Recommandation de l'enregistrement de tous expatriés au niveau des forces de l'ordre



RECOMMENDATIONS

- ✓ Rester alerte et partager les informations d'ordre sécuritaire.
- ✓ Nécessité de poursuivre la sensibilisation sur l'adoption de comportements rationnels.
- ✓ En activité sur les camps, observer et écouter.

NUMEROS UTILES

- ✓ **Conseillers sécurité UNDSS Mr Banding Dramé** Bur : 50 49 06 47Cell : 75 87 00 05/ 70 20 04 84.
- ✓ **CRS pour la Région du Sahel - Ms. Marie Louise KABRE (Chef de bureau HCR Dori)** Bur : 40460093/94 Cell : 61 10 39 07.
- ✓ **FSA UNHCR Ouagadougou** : Mr Amadou Sabi Tel : 652021730
- ✓ **AFSA UNHCR DORI Mr. Vincent TRAORE** Cell : 70 26 10 41/75 00 67 07.
- ✓ **AFSA UNHCR Ouagadougou** : Mr Ouaogo Edouard KABORE Tel : 70 02 20 80/76 65 97 60.
- ✓ **LSA UNDSS Mr. Armand SOME** Bur : 50 49 06 74Cell : 70 20 09 63/ 75 87 00 12.
- ✓ **Médecin UN Dr FOFANA** 75 87 00 75.
- ✓ **Gendarmerie** 800 00 11 45 **Police** 17 **Sapeur pompier** 18 **Centre de Veille et d'Alerte Ministère de la Sécurité** 1010.

LE TÉLÉPHONE

SATELLITAIRE THURAYA

Dori radio room: +882 165 11 70 226

Djibo radio operator: +882 165 11 17 698

CELL CALL HF (CODAN)

SALLE RADIO DORI: 6518090

SALLE RADIO DJIBO :651810



**VOLET
PROTECTION
ET
ENREGISTREMENT**

GÉNÉRALITÉS.

Arrivée de nouveaux agents CONAREF pour appuyer au niveau de l'administration des camps.

- ✓ 03 administrateurs et 02 adjoints à MENTAO (en plus du chef d'antenne).
- ✓ 01 administrateur et 01 adjointe à GOUDEBOU (en plus du chef d'antenne).

RELOCALISATION.

- ✓ 4 convois de relocalisation ont été effectués de DAMBA à MENTAO depuis le 28 février.
- ✓ La relocalisation DAMBA vers MENTAO devrait se terminer fin mars 2013.

TRANSFERT.

49 personnes soit 12 ménages ont été transférées de GOUNTOURE GNÉGNÉ vers GOUDEBOU le 11 mars 2013.

SGBV.

Deux formations sur la Protection des Enfants et le SGBV ont été organisées par le HCR à Dori pour le staff HCR et les partenaires travaillant avec les réfugiés au quotidien.

PERSPECTIVES

- ✓ Organiser une formation de protection (droits des réfugiés) au profit des nouveaux agents CONAREF.
- ✓ Effectuer un monitoring de protection conjoint (UNHCR/CONAREF) dans les villages autour des anciens sites de réfugiés pour évaluer les intentions de relocalisations de réfugiés hors camps dans les camps de consolidation.
- ✓ Mener une campagne d'information auprès des réfugiés habitants les sites de DIBISSI et TIN-EDJA sur le calendrier de relocalisation (mission conjointe CONAREF, HCR avec l'appui des autorités civile et militaires du SENO et de l'OU DALAN).

PERSPECTIVES

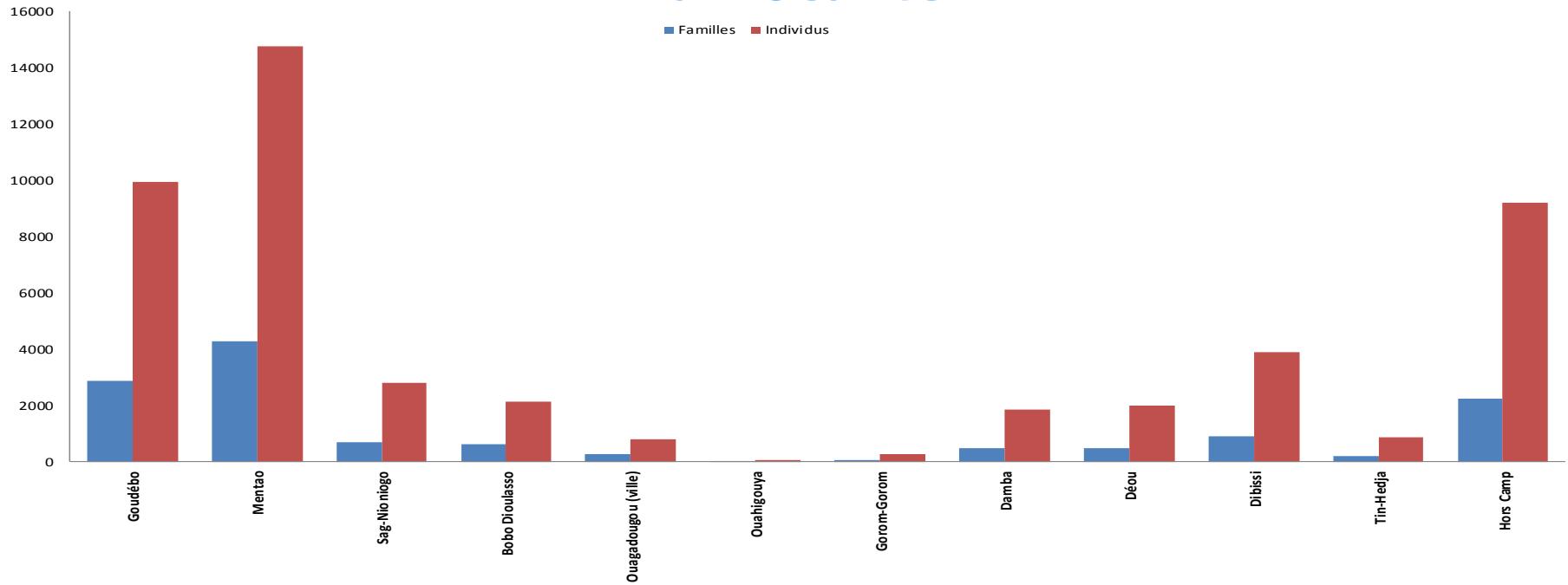
- ✓ Conduire une formation d' une journée (20 Mars 2013) sur les SGBV à DJIBO à l' intention des partenaires et du personnel du HCR .
- ✓ Mission d' appui régional dans la première semaine du mois d' avril pour la planification et la sensibilisation des réfugiés sur les procédures de la biométrie et de la distribution des cartes d' identité (Enregistrement Niveau 3)

Réfugiés Maliens au Burkina Faso au 15 mars 2013

Localités	Nbre de famille	Total des individus
Goudébo	2862	9948
Mentao	4296	14 779
Sag-Nioniogo	692	2 815
Bobo Dioulasso	631	2 134
Ouagadougou (ville)	258	815
Ouahigouya	23	63
Gorom-Gorom	61	258
Damba	482	1 845
Déou	500	1 997
Dibissi	894	3 909
Tin-Hedja	196	874
Hors Camp	2245	9 209
Total	13 140	48 646

NB : 42 819 réfugiés vivent dans les camps du sahel contre **5 827** en zone soudano-sahélienne (Ouagadougou, Bobo et Ouahigouya)

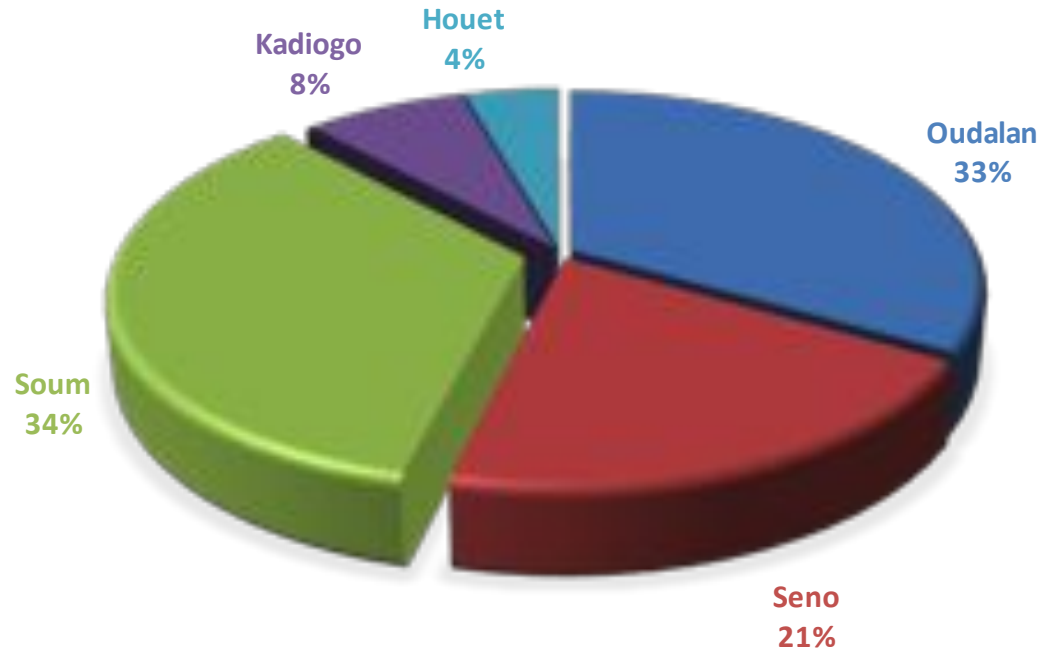
Par localité



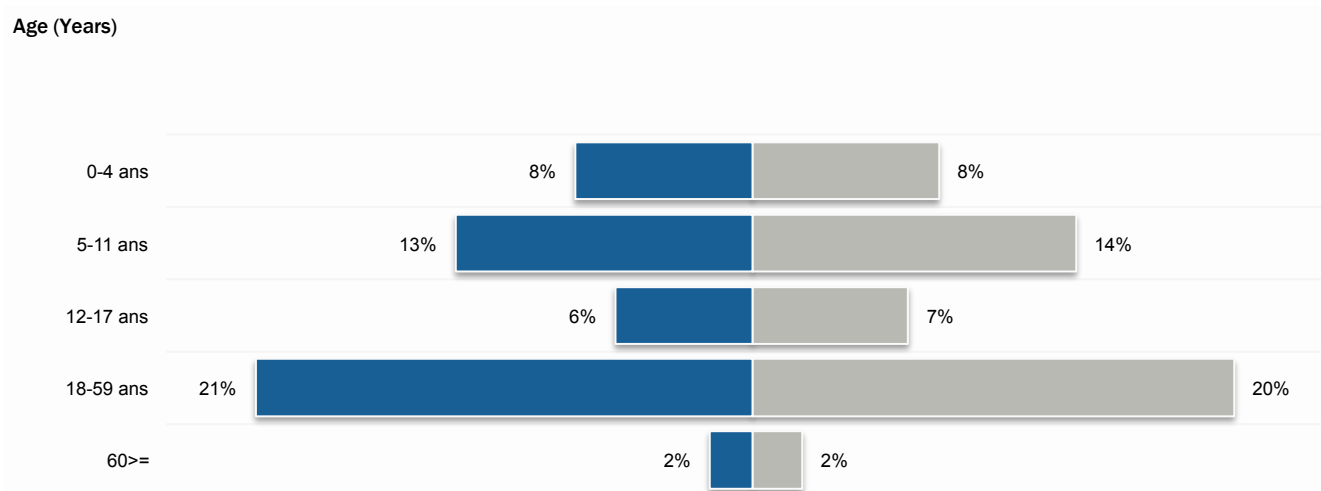
Par type de localité



Répartition par province



Répartition par sexe et tranches d'âge



Relocalisation de Damba vers Mentao

Convoi	Nb de Familles	Individus
1 ^{er} Convoi	86	305
2 ^{ème} Convoi	107	307
3 ^{ème} Convoi	115	355
Total	308	967

Calendrier des prochains convois

4^{ème} Convoi : Prévu le Samedi 16 Mars 2013

5^{ème} Convoi : Prévu le Mardi 19 Mars 2013





SERVICES COMMUNAUTAIRES



EDUCATION PRIMAIRE.

SITUATION DE L'EDUCATION PRIMAIRE AU SAHEL

SITES	FILLES	GARCONS	TOTAL	ENSEIGNANTS REFUGIES	ENSEIGNANTS NATIONAUX	TOTAL
MENTAO	254	397	651	11	10	21
GOUDEBOU	303	373	676	4	23	27
TOTAUX	557	770	1327	15	33	48

ELEVES AYANT PRIS PART AUX COURS - Semaine 9

SITES	FILLES	GARCONS	TOTAL
MENTAO	236	360	596
GOUDEBOU	198	354	552
TOTAUX	452	751	1203

TAUX DE FREQUENTATION - Semaine 9

SITES	FILLES	GARCONS	TOTAL
MENTAO	93%	91%	92%
GOUDEBOU	65%	95%	82%
TOTAUX	78%	93%	87%

Remarque : La situation de MENTAO tient compte des élèves relocalisés de GANDAFABOU

EDUCATION PRESCOLAIRE

Semaine 9.

GOUDEBOU: CROIX ROUGE BURKINABE

- ✓ Organisation d'activités récréatives en faveur de 528 enfants dont 275 garçons et 253 filles du 4 au 7 Mars 2013.
- ✓ Recensement de 12 enfants avec un total de 420 enfants âgés de 3-5 ans dont 217 Garçons et 203 filles du 4 au 7 Mars 2013.
- ✓ Mise en place du club des mères pour une meilleure prise en compte des besoins des enfants.

FORMATION PROFESSIONNELLE.

GOUDEBOU: SAVE THE CHILDREN

Age des apprenants : 15 à 20 ans

- ✓ Formation en teinture de 15 réfugiés dont 9 femmes et 6 hommes (Pagnes teints seront mis en vente ultérieurement)
- ✓ Formation en savonnerie de 25 réfugiés dont 18 femmes et 7 garçons (savon en boule, savon liquide).
- ✓ Identification continue des bénéficiaires (100 autres en perspectives pour la maroquinerie et coupe couture).

NB : La formation professionnelle n'a pas encore commencé à Mentao

EDUCATION SECONDAIRE

OUAGADOUGOU.

- ✓ Sur 26 élèves inscrits dans 4 établissements secondaires, 20 sont assidus.
- ✓ Au 1^{er} semestre, 9 des 26 élèves ont obtenus la moyenne.
- ✓ Sensibilisation des parents d'élèves absentéiste sur le retrait des vélos octroyés au cas ou la situation persiste.

BOBO DIOULASSO.

- ✓ 44 bulletins de notes ont été récupérés. Seuls 3 élèves réfugiés ont obtenus la moyenne.
- ✓ Une étude sera menée pour comprendre le faible niveau des élèves.

PROTECTION DES ENFANTS.

MENTAO : Plan Burkina

✓ Activités récréatives au profit de 304 enfants dont 156 filles et 148 garçons (jeux de société, Football, saut a la corde) du 4 au 10 Mars 2013.

✓ Sensibilisation sur l'approche genre (causerie éducative) au profit de 66 enfants âgés de 5-17 ans dont 30 filles et 36 garçons du 4 au 10 Mars.

✓ Identification de 13 enfants en situation de risque dont 12 enfants séparés et 1 enfant parent – allaitante du 4 au 10 Mars.

PROTECTION DES ENFANTS.

Distribution de vêtements à GOUDEBOU

✓ En collaboration avec les partenaires FDC/ A2N, Terre des Hommes, Save the Children et IEDA du 7 au 8 Mars 2013.

✓ 2,000 enfants âgés de 1-17 ans dont 1,094 garçons et 906 filles ont reçus des vêtements (tee-shirt, chemise, robe, pantalon, pull over, blousons, jupe) de la part de l'UNHCR.



PROTECTION DES ENFANTS BOBO.

ACTIVITÉS PSYCHOSOCIALES

- ✓ 08 séances d'activités de motricité et de vie pratique ont été réalisées dans les espaces amis des enfants par TDH ;
- ✓ Ces activités ont permis de pré-enregistrer trois (03) enfants en âge de scolarisation.
- ✓ 10 enfants victimes de trauma ont été suivi par TDH. Ce suivi a permis de constater une évolution positive de leur état d'handicap.

DIFFICULTÉS

Prise en charge de trois (03) enfants polyhandicapés après le référencement dans des structures spécialisées.

MOBILISATION COMMUNAUTAIRES

Célébration du 8 Mars 2013 a GOUDEBOU.

- ✓ Theme retenu par les Nations Unies: « Une promesse est une promesse : il est temps de passer à l'action pour mettre fin à la violence à l'égard des femmes. »
- ✓ Les activités étaient entre autres la danse, exposition artisanale.
- ✓ Visite du chef d'état major spécial qui était porteur du message du Président du Faso à l'endroit des femmes réfugiées.



Visite du Général Diendéré à Goudébou



HCR- Partenaires



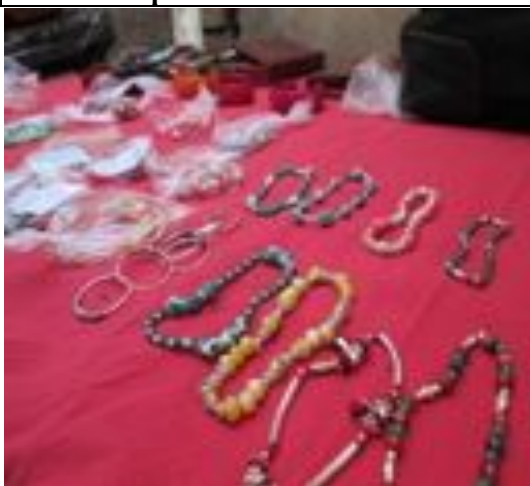
Exposition artisanale

MOBILISATION COMMUNAUTAIRES

La journée internationale de la femme a été commémoré à Bobo 2010 par les femmes réfugiées maliennes. Les activités réalisées sont les suivantes:

- ✓ Organisation d'une exposition vente de produits artisanaux provenant de savoir faire artistique des femmes réfugiées maliennes.
- ✓ Organisation d'une soirée dansante.

A cette occasion, 90 femmes ont bénéficié chacune d'un pagne du 8 mars offert par IEDA.



EXPOSITION DU
SAVOIR FAIRE DES
R E F U G I E S
MALIENS DE BOBO.



VOLET DISTRIBUTION VIVRES ET NON VIVRES/LOGISTIQUE.

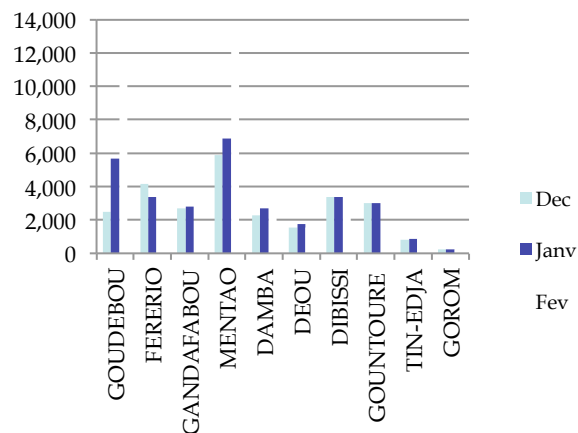


DONNEES DE LA DISTRIBUTION DES VIVRES DECEMBRE-FEVRIER

INDIVIDUS SERVIS

SITES	Dec	Janv	Fev
GOUDEBOU	2,466	5,645	11,399
FERERIO	4,176	3,359	0
GANDAFABOU	2,674	2,783	0
MENTAO	5,902	6,847	12,748
DAMBA	2,288	2,709	2,863
DEOU	1,520	1,749	1,552
DIBISSI	3,362	3,392	3,350
GOUNTOURE	2,995	2,982	0
TIN-EDJA	806	852	861
GOROM	242	237	226
TOTAL	26,431	30,555	32,999

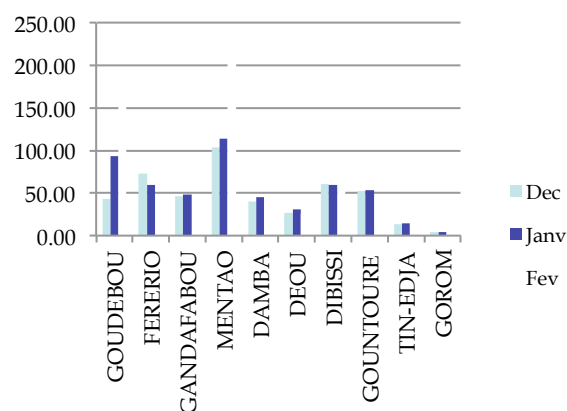
INDIVIDUS SERVIS



QUANTITE SERVIS

Site	Dec	Janv	Fev
GOUDEBOU	42.94	93.93	197.95
FERERIO	72.66	59.72	0.00
GANDAFABOU	46.53	48.01	0.00
MENTAO	103.74	114.40	214.18
DAMBA	39.71	44.97	48.44
DEOU	26.45	30.60	26.00
DIBISSI	60.18	59.54	60.54
GOUNTOURE	52.15	53.21	0.00
TIN-EDJA	13.64	14.76	14.81
GOROM	4.21	4.43	3.93
TOTAL	462.19	523.58	565.85

QUANTITE SERVIS



✓ Les vivres distribués sont proportionnels au nombre de bénéficiaires.

✓ Excepté GOUNTOURE GNEGNE qui a connu une relocalisation au cours de cette période, nous observons une situation quasi stationnaire au niveau des sites spontanés.

✓ Les variations au niveau des sites officiels s'expliquent principalement par la relocalisation et le transfert des nouveaux réfugiés.

PLANNING DE DISTRIBUTION MARS 2013

DISTRIBUTION DE VIVRE

Location	Nbre de personnes	nombre de jours	Total mensuel	Date de chargement camion	Date d'acheminement	date et jour de distribution
<i>Deou</i>	2,026	30	35.252	pas de transport mais besoin de manutentionnaires		Lundi18-Mardi 19/03/2013
<i>Dibissi</i>	3,909	30	68.017	15-16/03/2013	15-17/03/2013	Lundi18-Mardi 19/03/2013
<i>Tin-Edjar</i>	874	30	15.208	16/03/13	16/03/13	Lundi 18/03/2013
<i>Gorom-Gorom</i>	258	30	4.489	19/03/13	20/03/13	Mercredi 20/03/2013
	7,067		122.966			
<i>Goudebo</i>	12,300	30	214.020	18-20/03/2013	18-20/03/2013	Jeudi21-Samedi 23/03/2013
	12,300		214.020			
<i>Mentao Sud Sud</i>	3,092	30	53.801	12-13/03/2013	12-13/03/2013	Jeudi14 -Samedi 16/03/13
<i>Mentao Nord</i>	2,890	30	50.286	12-13/03/2013	12-13/03/2013	Jeudi14 -Samedi 16/03/13
<i>Mentao Centre</i>	3,670	30	63.858	12-13/03/2013	12-13/03/2013	Jeudi14 -Samedi 16/03/13
<i>Mentao Sud</i>	3,400	30	59.160	12-13/03/2013	12-13/03/2013	Jeudi14 -Samedi 16/03/13
<i>Mentao Est</i>	3,591	30	62.483	12-13/03/2013	12-13/03/2013	Jeudi14 -Samedi 16/03/13
	36,010		626.574			

DISTRIBUTION DE NON VIVRE

Location	Date de chargement camion	Date d'acheminement	date et jour de distribution
<i>Mentao Nord</i>	16/03/13	17/03/13	lun 25/03/13-merc 27/03/13
<i>Mentao Centre</i>	17/03/13	18/03/13	lun 25/03/13-merc 27/03/13
<i>Mentao Sud</i>	18/03/13	19/03/13	lun 25/03/13-merc 27/03/13
<i>Mentao Est</i>	19/03/13	20/03/13	lun 25/03/13-merc 27/03/13

ACTIVITES LOGISTIQUES AIRD

ACTIVITES RELOCALISATION

Date	No convoi	Site départ	Site arrivée	Nb passagers	Nb PBS	Coût camion location	Coût véhicule PBS	Coût carburant	Coût par passager
02/02/13	4 ^e	Gandafabou	MENTAO	480	66	12,600,000	600,000	961,350	25,937
05/02/13	5 ^e	Gandafabou	Goudebou	139	15		300,000	459,459	4,932
12/02/13	1 ^{er}	Gountoure	Goudebou	396	77	10,200,000	600,000	836,043	24,601
15/02/13	2 ^{eme}	Gountoure	Goudebou	404	34	2,500,000	300,000	540,345	7,626
Total				1,419	192	25,300,000	1,800,000	2,797,197	18,558

ACTIVITES TRANSFERT

Date	No convoi	Site départ	Site arrivée	Nb passagers	Nb PBS	Coût camion location	Coût véhicule PBS	Coût carburant	Coût par passager
02/01/13	5 ^e	INABAO	GOUDEBO	24	5		80,000	152,490	8,017
02/06/13	6 ^e	INABAO	GOUDEBO	29	5		45,000	125,970	5,029
02/14/13	7 ^e	INABAO	GOUDEBO	22	4			152,490	5,865
02/26/13	8 ^e	INABAO	GOUDEBO	4					-
Total				79	14	-	125,000	430,950	5,978

- ✓ Pour la relocalisation, il est constaté que la location de camion a eu beaucoup d'impacts dans le coût par personne relocalisée.
- ✓ En effet, lors des transferts, les camions de HCR ont toujours été utilisés et le coût par personne pour le transfert est nettement inférieur qu'en activité de relocalisation.



VOLET ABRIS

ACTIVITÉS ABRIS DANS LA RÉGION DU SAHEL

13 Mars 2013

PROGRAMME ABRIS - REGION DU SAHEL

TOTAL (Validés en 2013)	4 277
GOUDEBOU en 2013	1 820
MENTAO en 2013	2 457

Protocole: Double kit pour les familles de taille 6 et plus et un kit pour les famille de taille inferieur a 6.



ABRIS NRC/GOUDEBOU/2013/BD



Hangar de transit/MENTAO/2013/OZ

SITUATION ACTUELLE DES CAMPS

CAMP DE MENTAO

Critères	Caractéristiques	Remarques
<i>Superficie en ha</i>	476,92 ha	Extension du site effectuée par le Maire de Djibo le 24/01/2013.
<i>Capacité d'accueil</i>	30 000 personnes	si le périmètre est aménagé, le site pourra avoir une capacité de plus de 40 000p
<i>Distance par rapport aux centres d'intérêt</i>	Ville la plus proche Djibo : 07 Km. Une carrière de mine d'or (INATA) se trouve a environkm du site	Djibo dispose de différents services publics et sociaux pouvant répondre aux besoins de réfugiés.
<i>Distance par rapport à la frontière</i>	Du pays de provenance : 95 km.	Respecte les critères de sélection et d'ouverture de camp officiel.
<i>Sécurité et protection</i>	Présence d'une gendarmerie nationale à 1km environ de l'entrée du site.	Il n'y a pas de sécurité à l'intérieur du site.
<i>Risques éventuels</i>	Conflits d'intérêt entre les clans, Dégâts dus aux aléas climatiques, Cas de SGBV dus au manque, d'éclairage et de l'éloignement du poste de sécurité	L'existence de groupes (touareg et arabe) subdivisés en clans peut avoir des conséquences néfastes.
<i>Superficie disponible</i>	Environ 100 ha	Il reste beaucoup d'espaces vides.
<i>Superficie potentielle</i>	Extensible	L'espace actuel attribué est largement suffisant.
<i>Occupation de la terre</i>	Pâturages dans les environs	Besoin d'espace pour les animaux domestiques.
<i>Topographie..</i>	Pente faible et dénivellement du terrain	Nécessité d'être réaménagé.

SITUATION ACTUELLE DES CAMPS

CAMP DE MENTAO - Espace choisi par les réfugiés de Damba

Situation :

- 60 ha superficie
- 500 parcelles loties
- 104 kits abri familial construits
- Le stock qui reste peut couvrir le nombre d'arrivée du 4^{ème} convoi.
- Des box sanitaires (latrines – douches) sont en cours d'exécution par OXFAM.
- Un polytank est installé en attendant que les travaux du bladder s'achèvent.
- Le terrain a une bonne pente et se positionne à une altitude de 306 mètres.

SITUATION ACTUELLE DES CAMPS

CAMP DE GOUDEBOU

ENTITÉ	DIMENSION	M²	HA	RÉALISÉ	CONSTITUTION	REMARQUE
Parcelle	10 x 20	200	0,02	2 368		Familiale
Îlot	65 x 65	4 225	0,42	155	12 à 16 parcelles	
Bloc	305 x 225	68 625	6,86	19	6 à 12 îlots	A à S
Secteurblocs	à effectuer
Camp	Ens.	1, 560,000	156	01	ensemble	en extension

Pour une meilleure organisation du camp

CAMP DE SAGNIONIAGO

<i>Superficie</i>	16 hectares	occupés
<i>Population</i>	2,698 personnes	petit camp
<i>Nbre d'abris</i>	607 unités	réalisées
<i>Nbre de bénéficiaires</i>	525 ménages	2 030 personnes
<i>Nbre d'îlots</i>	18 îlots	3 secteurs de 6 îlots chacun
<i>Nbre de parcelles</i>	296 parcelles	1 parcelle pour 2 familles (2 abris)
<i>Parcellisation</i>	200 m2 par unité	16 parcelles par îlots

Burkina Faso - Seno Province

Goudebou Camp Overview

As of March 2013

Exclusively for Internal UNHCR use

Regional Office Coordinator
2013
Tobias Bergner

Country
Burkina Faso, Seno Province

This document and its contents are for internal use only. It is not to be distributed outside the UNHCR system.



**VOLET
WASH**



Les Normes post-urgence de l' UNHCR

- **Eau:** 20 litres/pers/jour
- **Latrines:** 20 pers/latrine
- **Douches:** 20 pers/latrine
- **Poubelles de 100L:** 1 poubelle /50 personnes
- **Station de lave mains:** 1 Station/bloc de latrine
- **Aire de lavages:** 1 pour 1,000 personnes
- **Sensibilisateurs/trices:** 1 pour 500 personnes
- **Capacité de stockage d' eau domestique:** 40 litres

RÉPARTITION DES SITES PAR PARTENAIRE RESPONSABLE.

SITES	PARTENAIRE EN CHARGE	PARTENAIRES D'ACCOMPAGNEMENT
MENTAO	OXFAM	Plan BKF, Croix Rouge, UNICEF.
DAMBA	OXFAM	Plan BKF, Croix Rouge, UNICEF.
GOUDOUBO	OXFAM	PLAN BURKINA, UNICEF, Help
SAAG NIONIOGO	Croix-Rouge	UNICEF

Réalisations

		Mentao	Damba	Goudebo	SagNionigo	Totaux
Forages	Planifiés	10	6	6	6	28
	Réalisés	10	6	6	4	26
	Fonctionnels	7+3*	5+1*	5+1*	2+2*	19+7*
Capacité de production (m3/jr)		345	168	329	24	1246
Disponibilité actuelle (litres/pers/jour)		26,45	55,75	33,77	8.5	-
Nbre total Latrines		267+200*	100	470	40	1077
Latrine (pers/lat)		28	30	20	70	-
Nbre de Douches		191+200*	80	212	40	723
Douches (pers/dch)		33	38	46	70	-

*:forages réhabilités; *Latrines familiales

NB: Durant la semaine 10, 28 latrines et 28 douches ont été achevés à Mentao et 8 latrines et 8 douches à Goudebou.

Manques

Besoins au niveau Wash

SITE	MENTAO	DAMBA	GOUDEBOU	SAG-NIONIOGO	Total
EAU (m3)	0	0	0	32	32
LATRINES.	187	50	17	101	355
DOUCHES.	283	70	275	101	729

Variation des besoins Wash au cours de la dernière semaine.

SITE	MENTAO	DAMBA	GOUDEBOU	SAG-NIONIOGO	Total
EAU (m3)	0	0	0	0	0
LATRINES.	-28	-12	17	0	-23
DOUCHES.	-28	-12	77	0	-37

- On note une diminution du chiffre des manques du fait de la baisse du nombre de nouvelles arrivées de relocalisation des réfugiés.
- Par contre au niveau de la desserte en eau, tous les blocs ne sont pas dans les normes (15 minutes maximale d'attente au niveau des points d'eau) du faite de manque de pression dû à l'élargissement du camp qui va au delà des calculs techniques pré effectués pour le réseau.

PERSPECTIVES

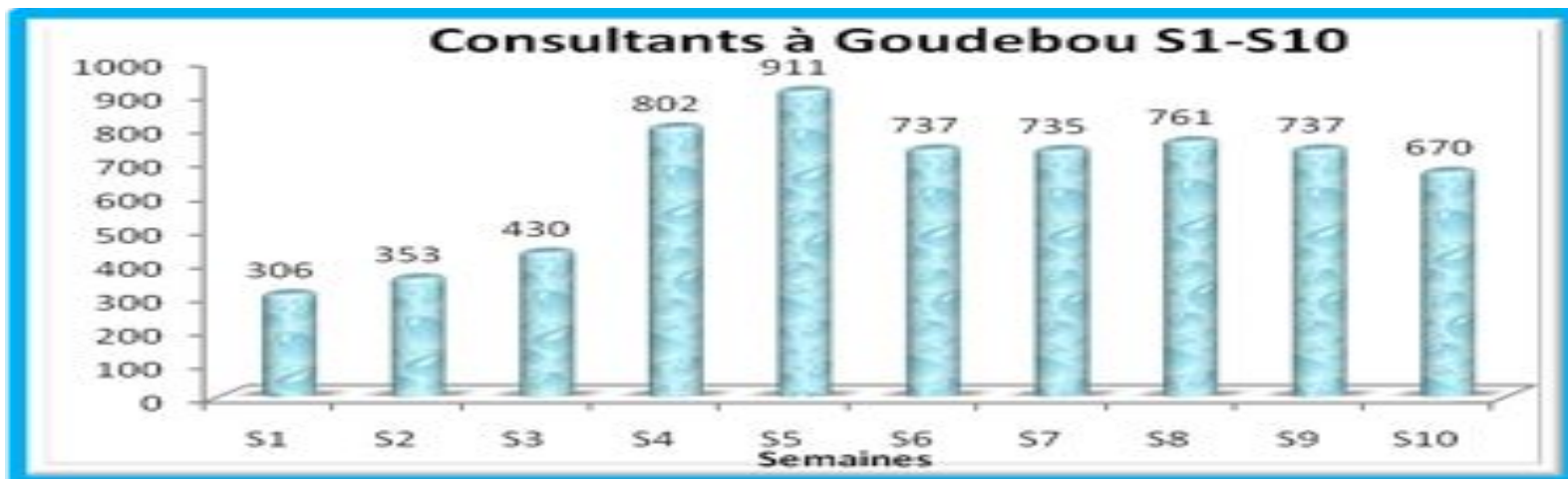
- ❑ Plan Burkina va construire 60 latrines et 40 douches à Mentao Sud pour les réfugiés venant de DAMBA.
- ❑ A Fererio, la récupération du matériel WASH a commencé et la pompe électrique à été remplacé par la pompe à main pour servir la population hôte.
- ❑ Help assurera la gestion de son réseau de distribution d'eau potable à Goudebou.
- ❑ Oxfam est entrain de construire un Tank de 70m³ pour accroitre la capacité de stockage du camp de Goudebou.
- ❑ Les travaux d'implantation des 3 bornes de l'ONEA à Goudebou toujours en cours.



VOLET SANTE ET NUTRITION

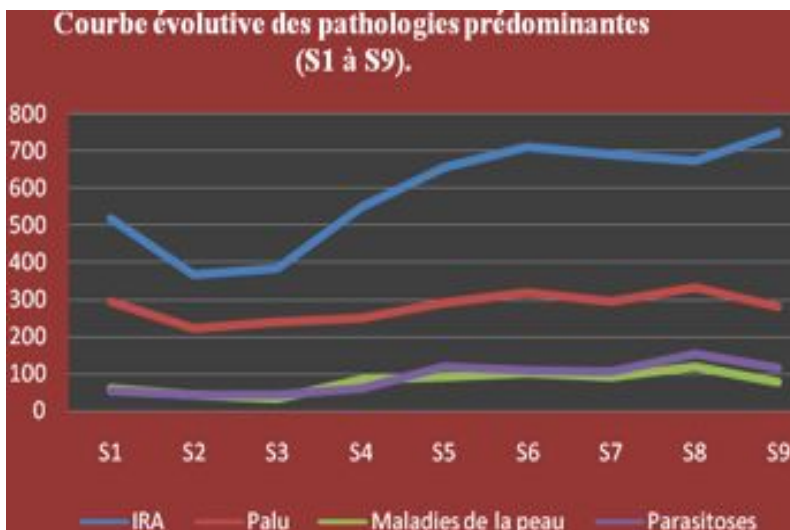


CONSULTATION DES REFUGIES



- ✓ 670 réfugiés ont été vues en consultation au poste de MDM-E à Goudébo au cours de la semaine 10.
- ✓ 1409 consultants réfugiés et 130 nationaux ont été vus au niveau des postes de santé dans le Soum par MdM-F au cours de la semaine 9.
- ✓ Dans l'ensemble, l'utilisation de service a été satisfaisante par rapport aux consultations attendues de la semaine.
- ✓ Même si on constate une baisse du nombre de consultants, elle même liée à celles des affections respiratoires aiguës.

LES PRINCIPALES PATHOLOGIES DE S1 à S9 Goudebo et au Soum

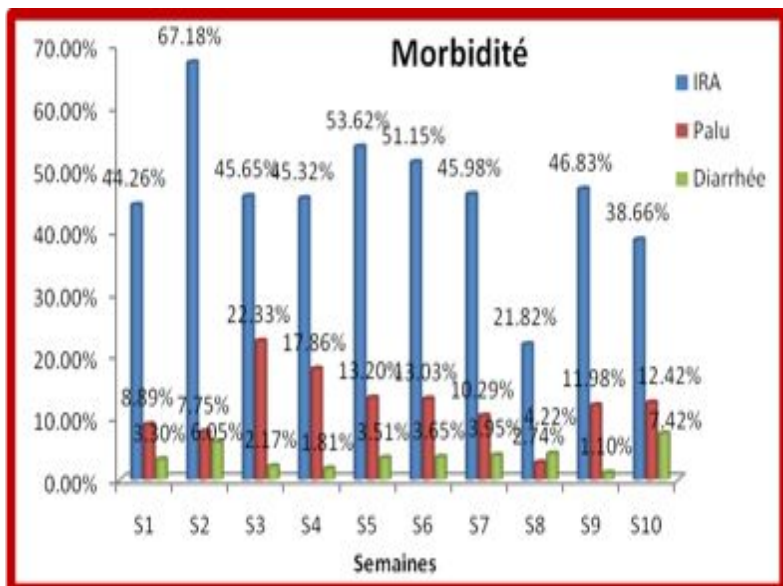


Les tendances observées à partir de la 5^{ème} semaine épidémiologique n'ont pas significativement changées.

Prédominant toujours:

- ✓ Les infections respiratoires aiguës.
- ✓ Le paludisme.
- ✓ Les affections digestives non spécifiées (affections fréquentes au Sahel)

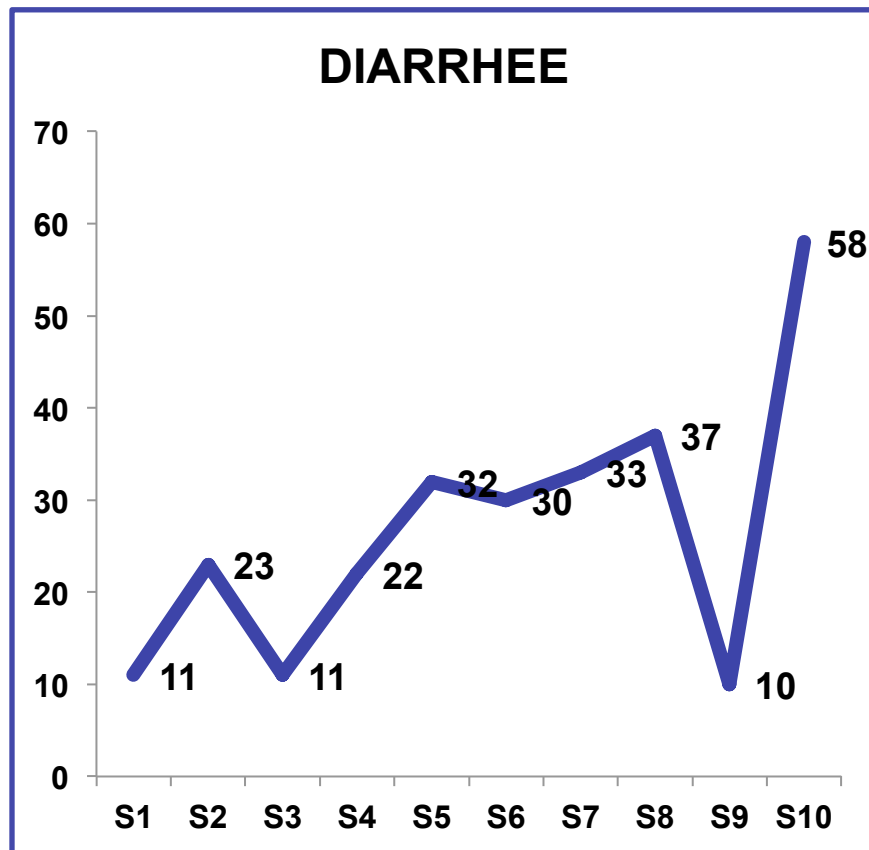
NB : Les mesures d'hygiène insuffisantes restent les causes incriminées.



Actions prises/à entreprendre:

- ✓ Sensibilisation sur l'utilisation des MILDA/Renforcement des mesures d'hygiène.

CAS SPECIFIQUE DE GOUDEBOU A S10

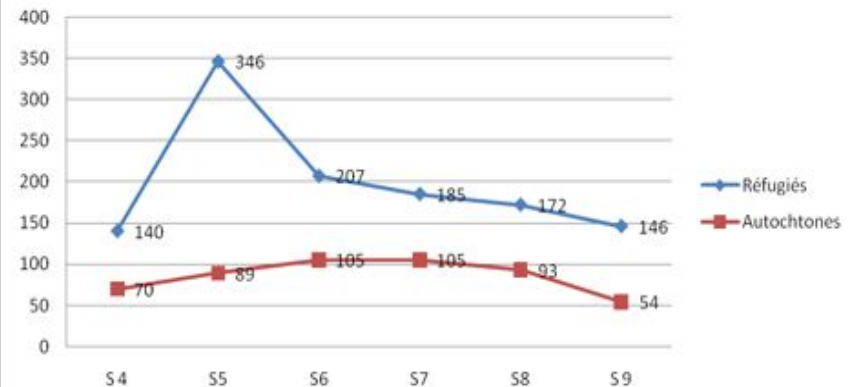


- Les affections digestives, notamment la diarrhée aqueuse persistent à GOUDEBOU.
- On note une nette augmentation des cas de 10 à 58 entre S9 et S10.
- Une investigation sur les cas s'avère nécessaire.
- Les Sensibilisations sur l'hygiène aiderait encore à une baisse considérable des cas.

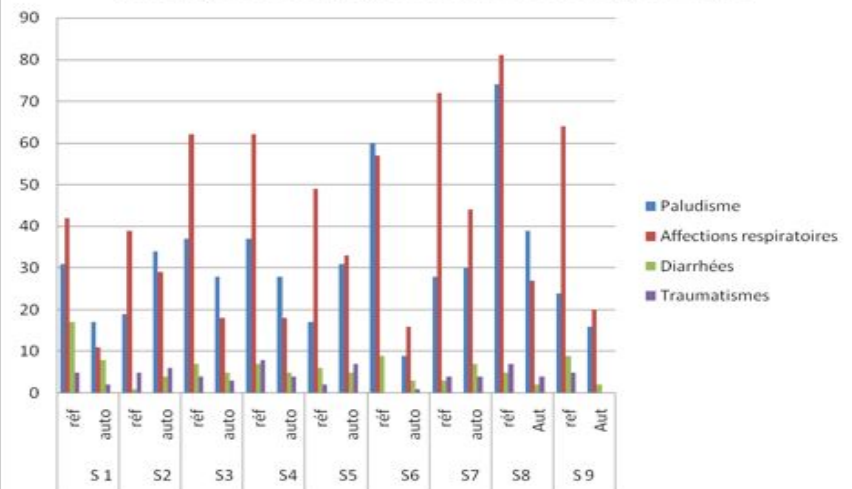
POINTS SUR LE CAMP DE SAG NIONIOGO

- L'utilisation de service est aussi satisfaisante a Sag, avec en moyenne 30 consultants par jour.
- La baisse de l'incidence des IRA induit cependant une baisse progressive des consultations comme dans les autres camps.
- Les IRA et le Paludisme constituent les principales pathologies dominantes.

La variation des consultations entre réfugiés et autochtones de Sag-Nioniogo



représentation graphique des effectifs de certaines pathologies selon la population au CSPA de Sag-Nioniogo.



MALADIES A POTENTIEL EPIDEMIQUE 2013

Méningite

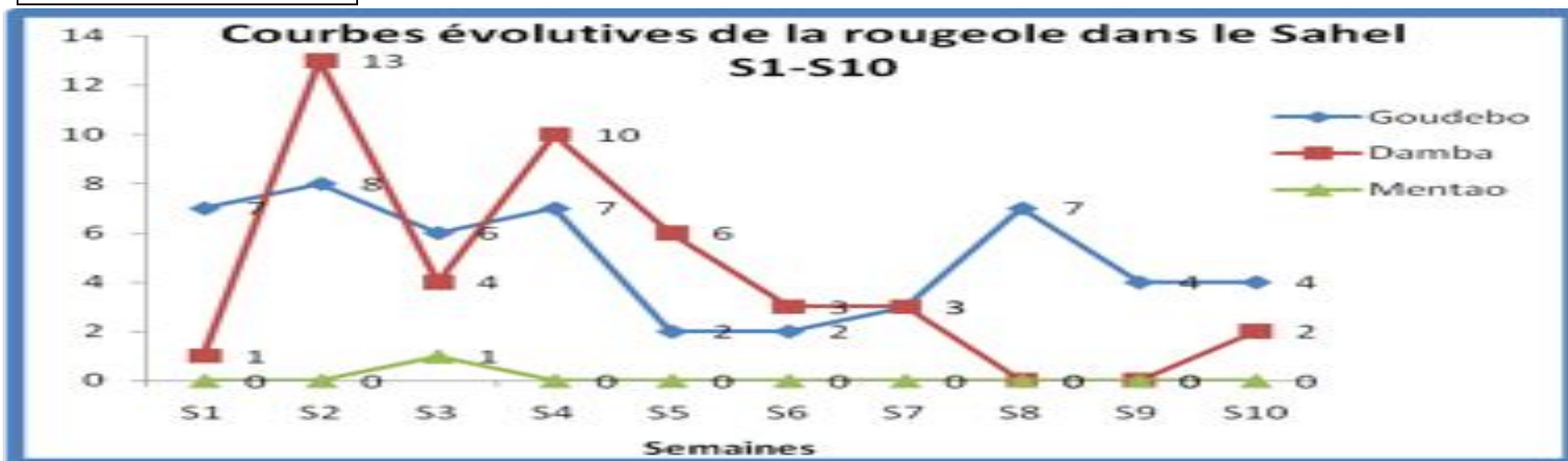
Aucun cas de méningite n'a été enregistré. Cependant, la surveillance épidémiologique est renforcée du fait des conditions climatiques qui sont actuellement favorables à la survenue d'une épidémie. Un plan de riposte a été établi.

Rougeole

Depuis la semaine 5 nous observons une baisse des cas de Rougeole dans le SOUM et une réapparition de cas en cette semaine 10. A GOUDÉBOU par contre, nous enregistrons toujours des cas liés à la présence de réfugiés non vaccinés.

MDM-E a organisé une séance de vaccination de rattrapage du 02 au 07 Mars.

GOUDEBO et SOUM



MORTALITE

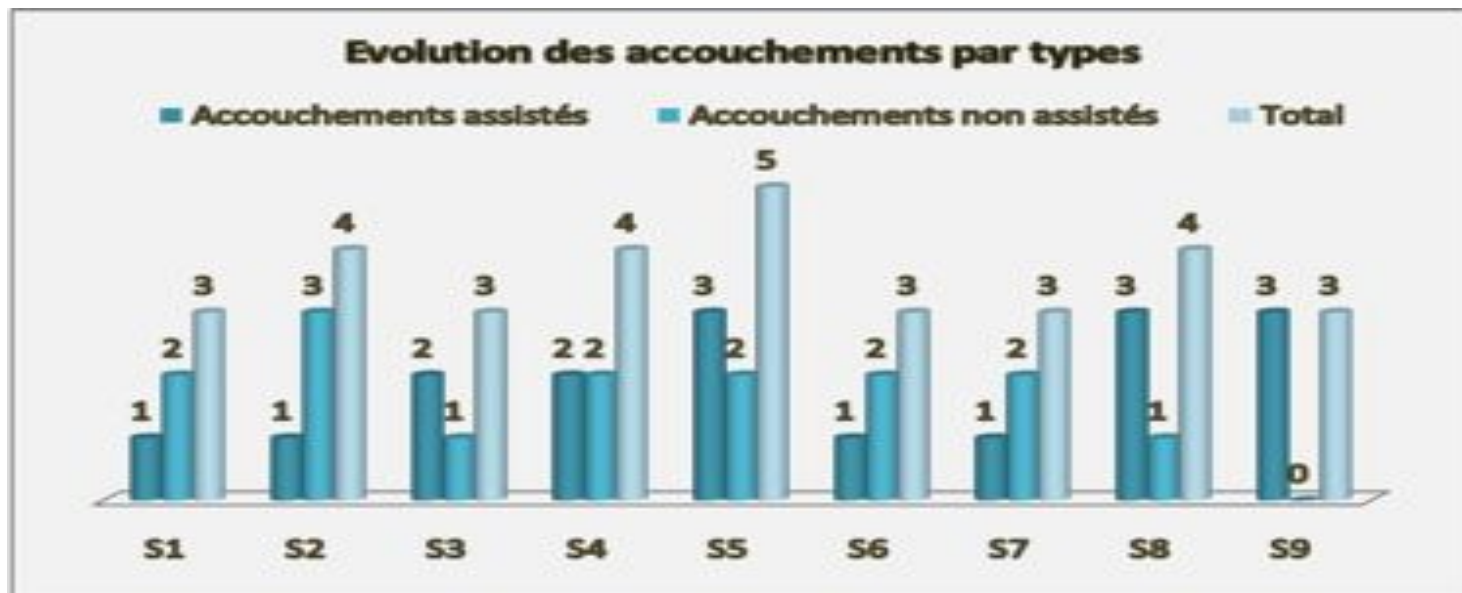
Au cours de la semaine épidémiologique 9 :

✓Un (01) cas de décès a été notifié dans le SENO au Centre Hospitalier de Dori dont un enfant d'un an:

COMMENTAIRES

- Pour des raisons sécuritaire, la référence des réfugiés de l'Oudalan vers Gorom ou Dori est un sérieux problème du fait des horaires de travail du partenaire MSF
- La gestion des dépouilles mortelles est aussi un véritable casse-tête par manque de service des pompes funèbres à l'hôpital de Dori.

SANTE DE LA REPRODUCTION SEMAINE 9



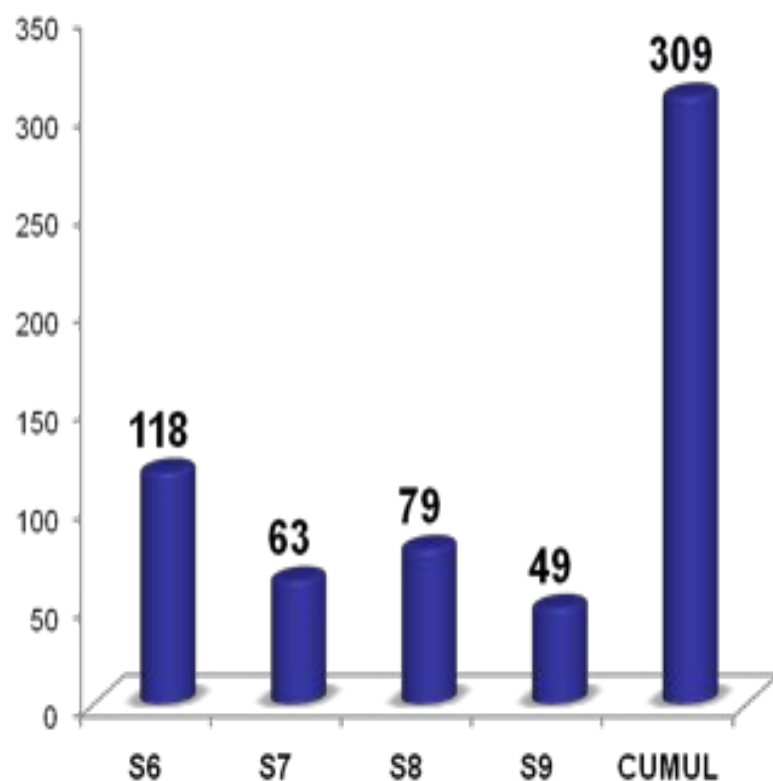
- La Santé de la Reproduction, précisément les accouchements sont réalisés dans le SOUM par MDM-F. Mais le taux d'accouchements assistés de S1 à S9 est de 53,12% alors que les accouchements non assistés par un personnel qualifié représentent 46,87%. Cela mérite donc une attention toute particulière pour améliorer la situation.
- A GOUDEBOU, ce paquet d'activité n'est toujours pas effectif. Les cas sont référés au CSPS de SELBO.

VIH/SIDA ET TUBERCULOSE

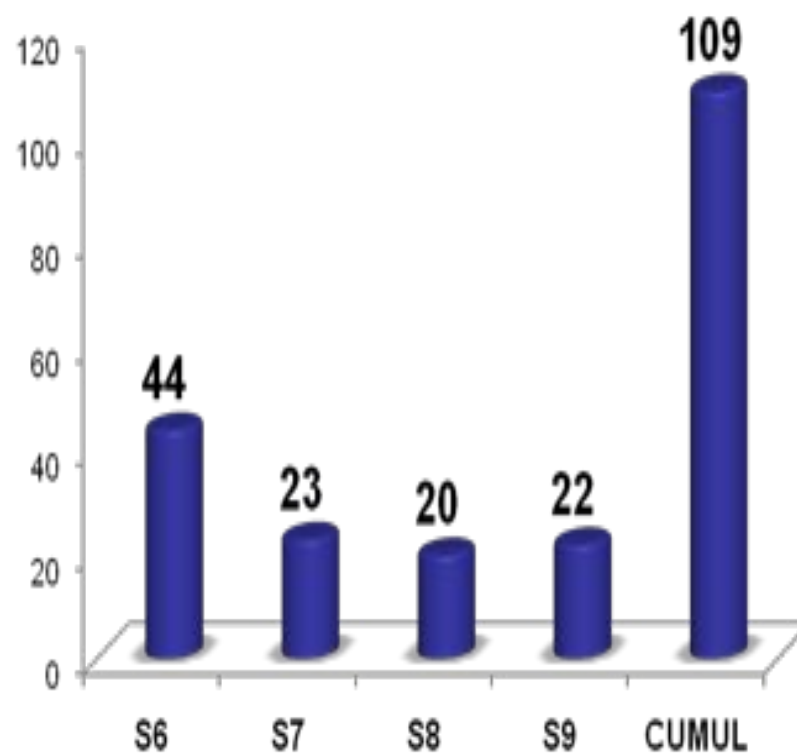
- ✓ Un cas de Tuberculose a été enregistré à Mentao cette semaine. Nous avons un total de 15 cas à Mentao et 5 cas à Damba sous traitement.
- ✓ Trois cas de Tuberculose sont sous traitement à GOUDEBOU.
- ✓ 16 tests de VIH réalisés au Soum mais pas de cas positif de VIH. 40 préservatifs ont été distribués dans la semaine à MENTAO.

VIH/SIDA ET TUBERCULOSE

CONSULTATIONS CURATIVES



CPN



COMMENTAIRE

❑ MSF-F assure toujours la prise en charge

médicale des réfugiés:

✓ tous les jours au poste de santé de

Gandafabou et

✓ tous les lundis et jeudis à DIBISSI.

NUTRITION



NUTRITION

Après l'installation des premiers réfugiés relocalisés de l'Oudalan et en l'absence d'un partenaire santé sur ce site, un premier screening au moyen du périmètre brachial (PB) a été réalisé par l'assistante nutrition et sécurité alimentaire en Novembre 2012.

Puis un deuxième screening en Janvier 2013 a été fait (voir données 2eme screening slide suivant). La prévalence de la malnutrition aigue globale était déjà critique (26.1% dont 7.6 de MAS).

L'enquête Nutritionnelle a eu lieu du 11/02 au 10/03/2013 .

Cette prévalence critique a été confirmée à Goudebou au moyen du Rapport Poids/Taille (24.4 % de MAG dont 5.3% de MAS).

L'enquête SMART a révélé non seulement des seuils critiques de malnutrition aigue et Chronique mais aussi des pratiques de l'Alimentation de Nourrisson et du Jeune Enfant (ANJE) inadéquates ainsi que des taux très élevés d'anémie chez les femmes dans les camps.

Objectifs



- ▶ Mesurer la prévalence de la malnutrition aigue chez les enfants de 6-59 mois
- ▶ Mesurer la prévalence du retard de croissance chez les enfants de 6-59 mois
- ▶ Déterminer le niveau de la couverture vaccinale chez les enfants de 6-59 mois
- ▶ Déterminer le niveau de couverture de la supplémentation en vitamine A, les 6 derniers mois chez les enfants de 6-59 mois
- ▶ Déterminer le niveau de couverture du déparasitage chez les enfants de 24-59 mois
- ▶ Evaluer la prévalence de la diarrhée les deux semaines précédents l'enquête chez les enfants de 6-59 mois
- ▶ Mesurer la prévalence de l'anémie chez les enfants de 6-59 mois et parmi les femmes en âge de procréer non gestantes âgées de 15-49 ans
- ▶ Evaluer les pratiques en matière d'alimentation du nourrisson et du jeune enfant (ANJE)
- ▶ Déterminer le niveau de couverture des bénéficiaires de rations et le niveau de couverture des rations pour la période indiquée (le mois)
- ▶ Déterminer l'ampleur de l'influence des mauvaises pratiques au sein des ménages
- ▶ Evaluer la diversité alimentaire au sein des ménages
- ▶ Recueillir les informations sur la performance du système de l'aide alimentaire
- ▶ Déterminer le niveau d'acquisition de moustiquaires imprégnés (MILD et tous types) au sein des ménages
- ▶ Déterminer le niveau d'utilisation de moustiquaires imprégnés (MILD) au sein des ménages, chez les enfants de 0-59 mois et les femmes gestantes
- ▶ Déterminer le niveau de couverture des ménages par la pulvérisation anti-insectes générale

Methodologie

Population cible

- Enfants de 0- 59 mois
- Les femmes de 15-49 ans

Technique de sondage : Strate

Zone d'étude

Camps de Goudebo, Saagnioigniogo, Mentao, et Dibissi

Taille de l'échantillon

La taille calculée selon la méthodologie SMART (ENA, Version 23 octobre 2012) en utilisant les hypothèses suivantes :

- ❑ une prévalence estimée de la MAG 20%; précision de 5%; un taux de 10% de non réponses;
- ❑ Technique de sondage basée sur un échantillonnage probabiliste. Tirage aléatoire systématique des ménages dans les strates

Base de sondage

Fait à partir du recensement général de tous les ménages dans les différents camps.

Strate	<u>Mentao</u>	<u>Goudebo</u>	<u>Dibissi</u>	<u>Saagnioigniogo</u>	Total
Nb ménages	390	316	213	314	1233

Outils de collecte

- Le questionnaire adapté à la méthodologie SENS comprenant 6 modules: Anthropométrie, ANJE, Anémie, WASH, Moustiquaire, et Sécurité alimentaire
- Les modules Anémie, WASH, Moustiquaires, Sécurité alimentaire administrés dans 1 ménage sur 2.
- L'anthropométrie et l'ANJE administrés dans tous les ménages sélectionnés pour l'enquête.
- Smartphones utilisés comme supports de collecte de données sur le terrain

Synthèses enquête Smart Phone

	Goudebou	Mentao	Dibissi	Sag Nioniogo	% Seuil Critique OMS
MAG	24,5%	4,9%	5,5%	5,4%	15%
MAM	19,1%	4,5%	3,8%	4,8%	
MAS	5,3%	0,4%	1,6%	0,6%	2%
Anémie Enfants	73,4%	64,7%	63,5%	60,6%	40%
Anémie Femmes	54,5%,	51,4%	57,1%	60,2%	40%

NB: A Goudebou, il faut noter que parmi les enfants dépisté il y a **80% de nouveaux** et 20% d'anciens. Un screening exhaustif est en cours et les cas dépisté seront prit en charge systématiquement sur le site par MDM E

Commentaires sur les principaux résultats

- MAG très élevée dans le camp de Goudebou, traduisant une situation d'urgence ;
- Prévalence très élevée de l'anémie dans tous les camps ;
- Faible couverture en soins de santé (vaccination contre la rougeole, déparasitage, supplémentation en vit A, en fer) ;
- Pratiques d'alimentation du nourrisson et du jeune enfant souvent inappropriées ;
- Couverture des besoins en eau insuffisante ;
- Proportion très élevée de ménages ne disposant pas de toilettes ou ne disposant pas de toilettes appropriées ;
- Faible disponibilité de moustiquaires imprégnées dans les ménages ;
- Proportion élevée de ménages ne possédant pas de carte de ration à Dibissi.

Recommandations

- Dépistage exhaustif des enfants et prise en charge (MAS et MAM) à Goudebou ;
- Reconduire l'enquête à Goudebou dans les 6 mois qui suivent pour apprécier de nouveau la situation ;
- Prendre en charge les cas d'anémie chez les enfants et les femmes à travers des supplémentations et/ou aliments fortifiés en micronutriments dont le fer ;
- Organiser et systématiser des campagnes de vaccination, de supplémentation en vitamine A et déparasitage dans tous les camps ;
- Assurer des activités de prévention de la malnutrition à travers des CCC, (**C**ommunications pour un **C**hangement de **C**omportement)
- Augmenter dans les camps les sources d'approvisionnement en eau potable ;
- A défaut d'avoir une toilette/ménage, augmenter la disponibilité des toilettes dans les camps ;
- Fournir des moustiquaires aux réfugiés et les sensibiliser pour leur utilisation.

Actions / Contraintes

ACTIONS A PRENDRE URGEMMENT.

- ✓ Interventions d'urgence comme la distribution ciblée des suppléments alimentaires aux enfants de 6 à 59 mois est en préparation en collaboration avec le PAM.
- ✓ La Prise en charge des cas sévères dépistés à Goudébou est également facilitée par la mise à disposition des aliments thérapeutiques prêts à l'emploi par l'UNICEF.
- ✓ Identification et Formation de 8 relais communautaires (avant 1er Screening) sur le dépistage, la technique de Communication pour le changement de comportement, la recherche de perdus de vue, les Visites À Domicile.

Contraintes

- ✓ Réticences au niveau de la référence des cas de malnutrition vers le CSPA de Selbo ou du CSPA de Selbo vers le CHR,
- ✓ Résistance très forte au niveau de la référence (refus, évasion)

VOLET ELEVAGE



VOLET ENVIRONNEMENT

ACTIVITES VSF

- ✓ Dans le cadre de la cohabitation pacifique VSF en collaboration avec son partenaire A2N a mis en place des comités villageois de règlement de conflit.
- ✓ Ainsi 5 comités conjoints (réfugiés et populations hôtes) ont été mis en place dont 3 dans le Soum et 2 à l'Oudalan.
- ✓ Le comité de Goudebou est en cours (VSF, IEDA, CONAREF et les autres partenaires attendent que l'unanimité ou un consensus soit trouvé.)

ACTIVITES VSF

- Dernier Recensement effectué par VSF : 54 488 têtes dont 36 997 sont localisées dans l'Oudalan et appartiennent aux réfugiés.
- Suite à la migration d'une partie de ce cheptel vers Nassoumbou (Soum), des mésententes sont survenues il y a presque 2 semaines de cela à Bouro. Les choses sont rapidement revenues à la normale grâce à l'implication du Haut Commissaire, du préfet, de la CONAREF et des forces de l'ordre.
- VSF s'active donc de mettre en place un comité de gestion des conflits pour les villages de cette localité.

ACTIVITES VSF

- Nous sommes aujourd'hui, à 40 217 animaux vaccinés sur un total de 54 448 soit un taux de couverture de 74,47 % .
- Les opérations de vaccination se poursuivent notamment pour Goudebou.

Chiffres des animaux vaccines.

Espèces	Antigène utilisé	Nombre d'animaux vaccinés	Effectifs recensés	Effectifs planifiés	Taux de réalisation	Taux de couverture vaccinale
Bovins	P é r i p n e u m o n i e contagieuse bovine	7773	9261	8603	90%	84%
	C h a r b o n symptomatique	7561	9261	8603	88%	82%
	Pasteurellose	7561	9261	8603	88%	82%
Petits Ruminants	Pasteurellose	31720	41026	21185	150%	77%
Dromadaires	Pasteurellose	1274	1686	2607	49%	76%

Merci de votre attention