

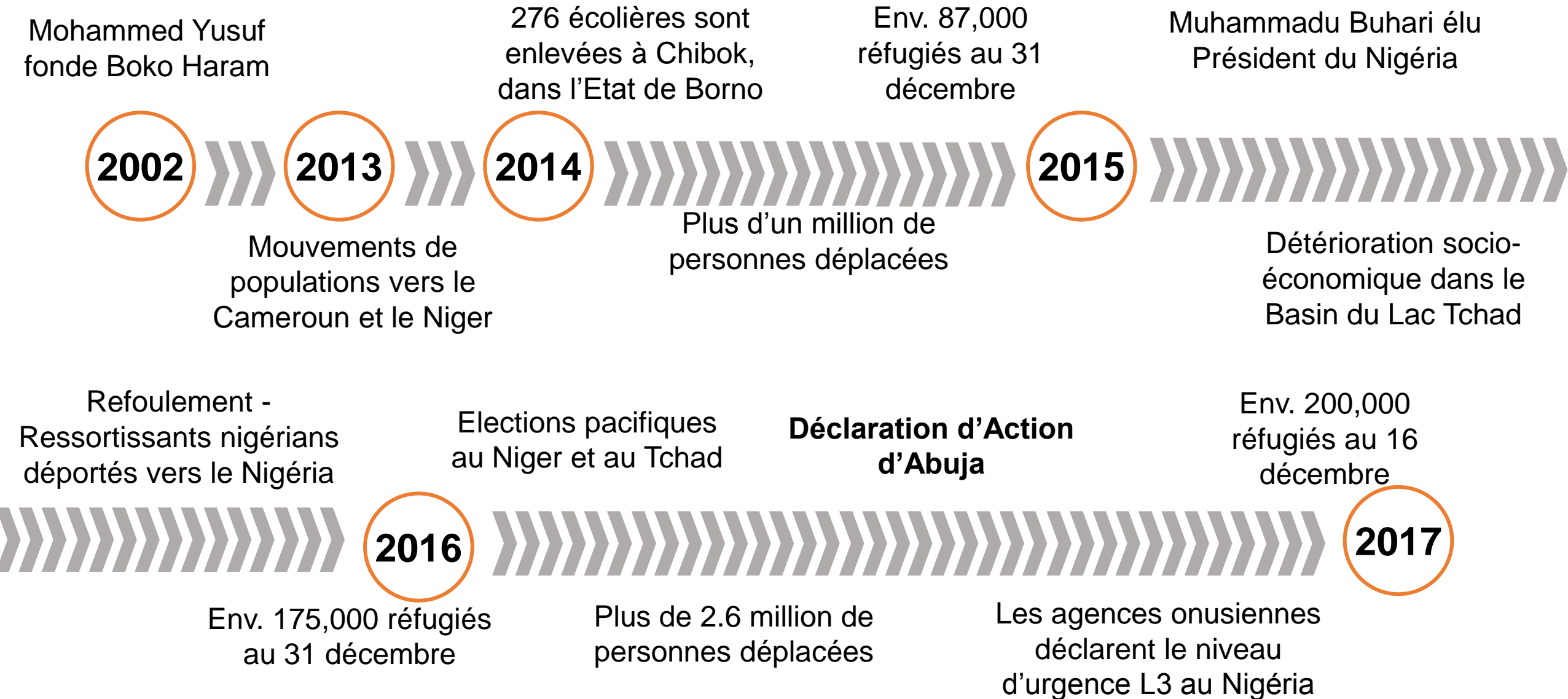
NIGERIA

PLAN DE REPONSE REGIONAL POUR LES REFUGIES

JANVIER – DECEMBRE 2017



EVENEMENTS CLES

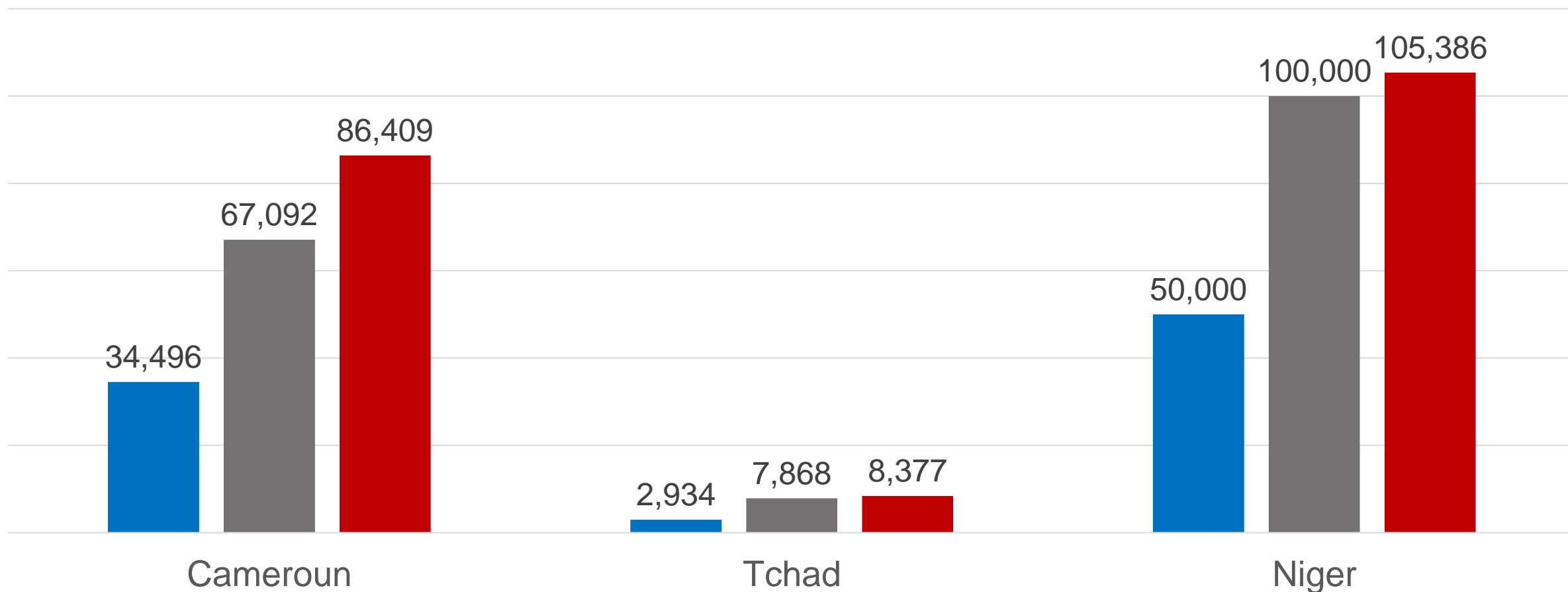


RRRP – Contexte Operationnel Régional 2015-17

- Situation mixte au Cameroun, au Tchad et au Niger
- Des régions affectées par un **manque de développement**
- Les réfugiés sont hébergés dans des camps et dans des villages hôtes dans les **zones isolées**
- Certaines parties du Bassin du Lac Tchad deviennent des **zones d'exclusion militarisées**
- **Une situation de sécurité fluide** prévaut dans la région
- **L'accès est limité** pour les acteurs humanitaires et **l'espace de protection réduit**

Population réfugiée 2014-16

■ 2014 ■ 2015 ■ 2016



2015-16 RRRP Priorités



Assurer la **protection**

- Accroître l'accès à l'asile
- Assurer l'enregistrement des faits d'état civil
- Améliorer la protection des enfants
- Prévenir et combattre les violences sexuelles et sexistes



Assurer l'accès à **l'assistance humanitaire vitale** et aux services de base



Encourager l'**autosuffisance**, améliorer la résilience et promouvoir une transition vers les solutions durables

EDUCATION - Réalisations



	2015	2016
CAMEROUN	16,972	19,373
TCHAD	23%	123%
NIGER	175	477

Nombre d'enfants inscrits à l'école dans le camp de réfugiés de Minawao

Taux brut d'inscriptions dans le camp de réfugiés de Dar es Salam

Nombre d'enfants réfugiés inscrits à l'école dans le camp de réfugiés de Sayam Forage

WASH - Réalisations



	2015		2016	
CAMEROUN	26	>>>	54	Points d'eau au camp de réfugiés de Minawao
TCHAD	17%	>>>	23%	% de ménages avec latrines familiales au camp de réfugiés de Dar es Salam
NIGER	43,8%	>>>	48%	% de ménages ayant accès à l'eau potable

MOYENS DE SUBSISTENCE - Réalisations



	2015		2016
CAMEROUN	500	>>>	1,070
TCHAD	200	>>>	1,081
NIGER	0	>>>	20,000

Nombre de ménages engagés dans des activités génératrices de revenu

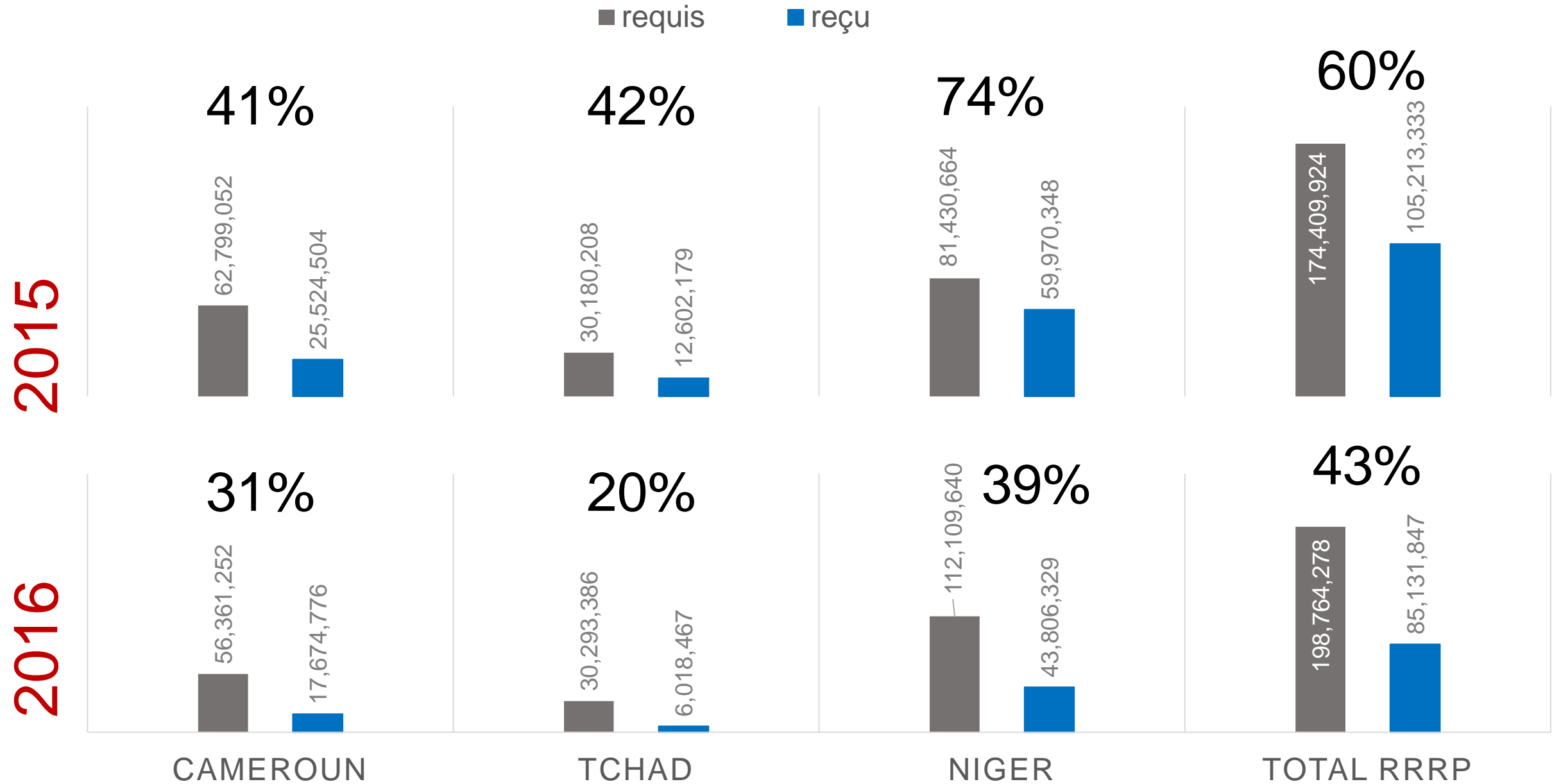
Nombre de ménages engagés dans des activités génératrices de revenu

Nombre de ménages ayant accès au gaz comme énergie domestique

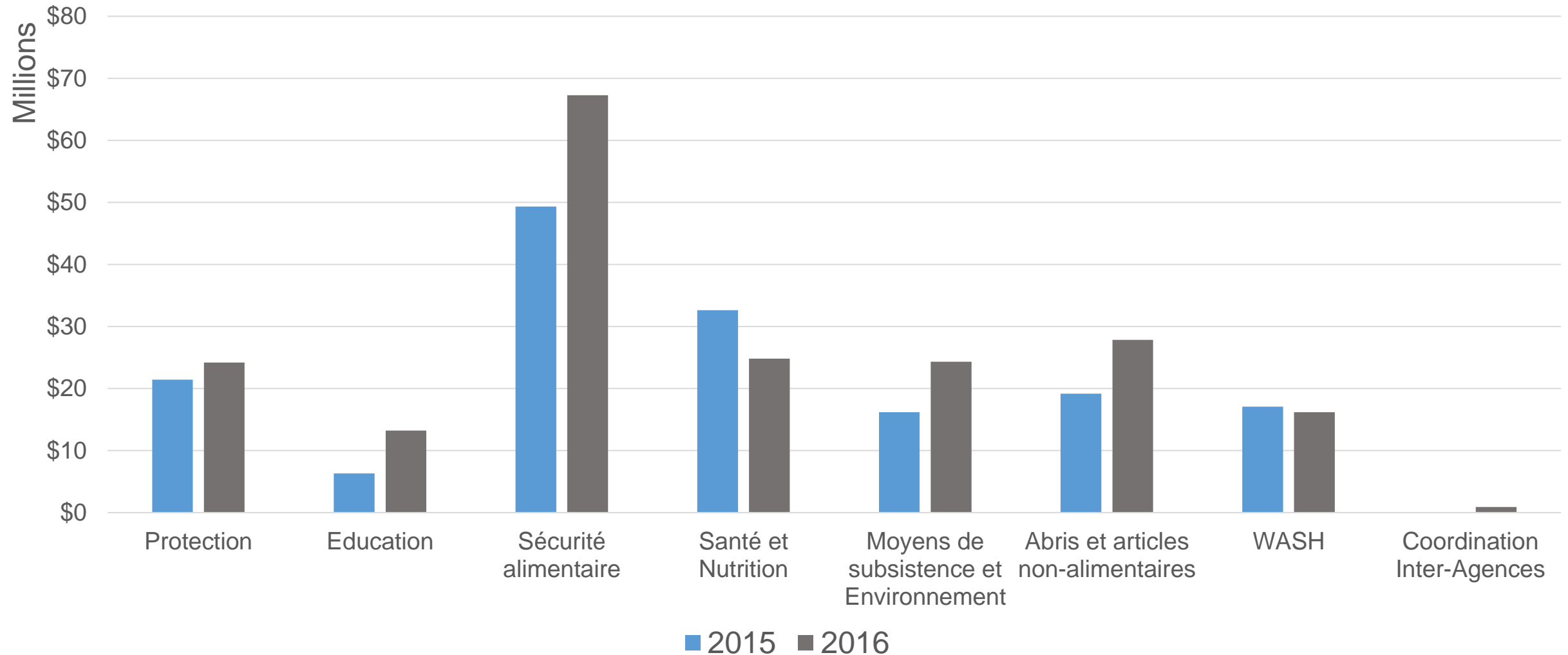
2015-16 Principaux défis

- Situation sécuritaire fluide; espace humanitaire et de protection limité
- Augmentation des besoins d'assistance humanitaire des réfugiés, PDI et communautés hôtes ayant du mal à faire face à la situation
- Pression continue sur les services de base locaux et sur les ressources naturelles rares affaiblissant la résilience
- Aggravation de la situation socio-économique dans la région, menaçant la cohabitation pacifique parmi les populations affectées
- Diminution du niveau de financement prévenant les communautés hôtes d'obtenir un niveau d'assistance adéquat

Tendances de financement inter-agences



Financement inter-agences: besoins par secteur



Coordination régionale dans le cadre du RRRP



Accroissement du nombre de partenaires:
23 en 2015 >>> **28** en 2016 >>> **36** en 2017



Structures de coordination multiples en place au niveau régional/national/local

Tous les programmes sont co-dirigés par les contreparties gouvernementales dans les pays d'asile



Perspectives futures: Participation des partenaires de développement et intégration des besoins des réfugiés dans les programmes de PNUAD/développement nationaux

RRRP 2017: vue d'ensemble

SITUATION
AU 31 OCT 2016



2017 INTERVENTION PREVUE

457,833	183,226	241.2M	36
POPULATION TOTALE CIBLEE	REFUGIES CIBLES	BESOINS FINANCIERS (US\$)	# PARTENAIRES IMPLIQUES

2017 POPULATION CIBLEE ET EN BESOIN D'ASSISTANCE

POPULATION TOTALE

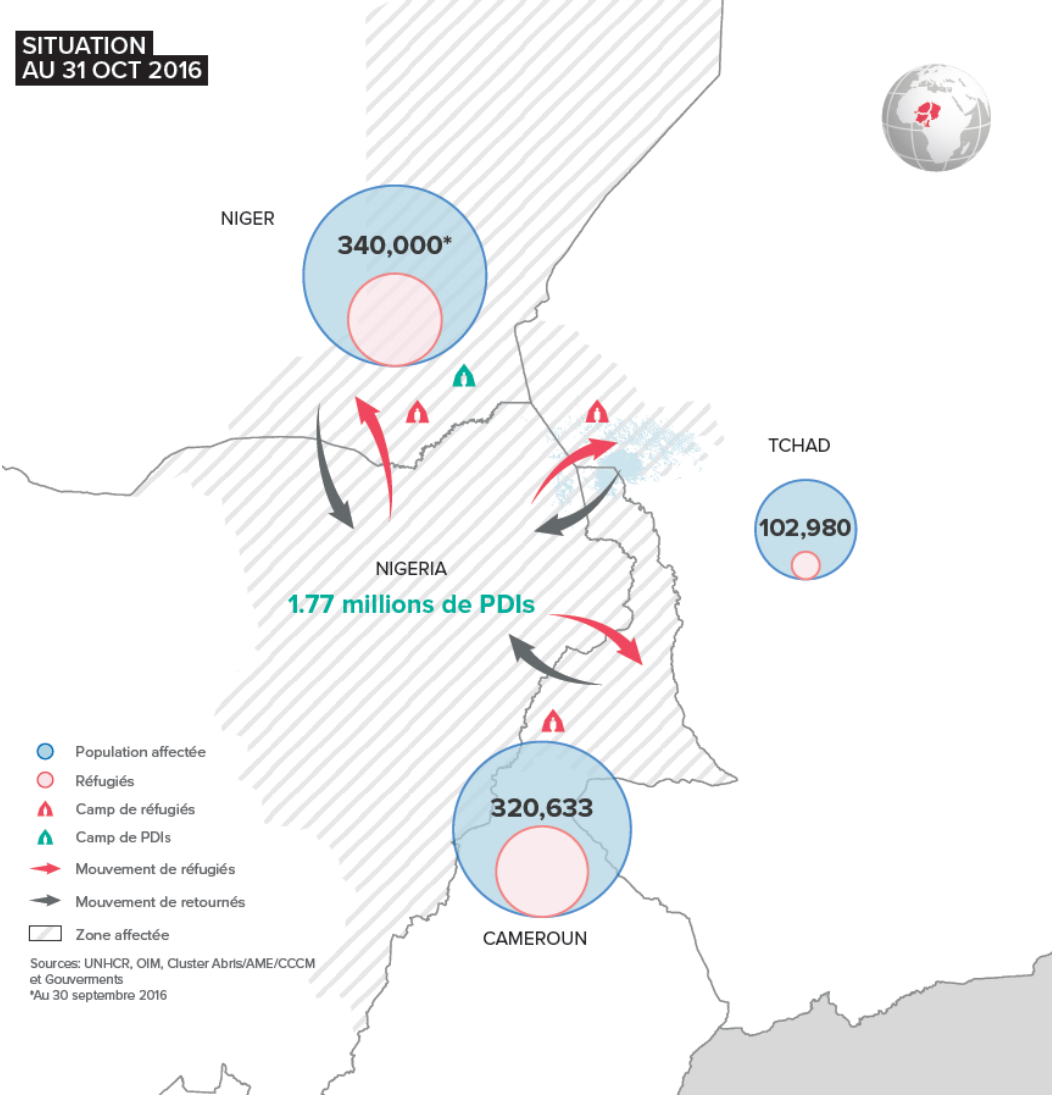
	Ciblé	Dans le besoin
Cameroun	110,000	110,000
Tchad	22,250	42,500
Niger	325,583	340,425

REFUGIES

	Ciblé	Dans le besoin
Cameroun	90,000	90,000
Tchad	8,000	15,000
Niger	85,226	89,111

2017 PRIORITIES PRINCIPALES

1. Fournir une protection internationale aux réfugiés nigériens et aux autres personnes prises en compte par le plan, en accord avec la Déclaration d'Action d'Abuja
2. Fournir une assistance humanitaire et des services de base aux personnes prises en compte par le plan
3. Faciliter l'autosuffisance et favoriser la protection environnementale



Besoins financiers par pays en 2017



Cameroon – USD 67,254,162

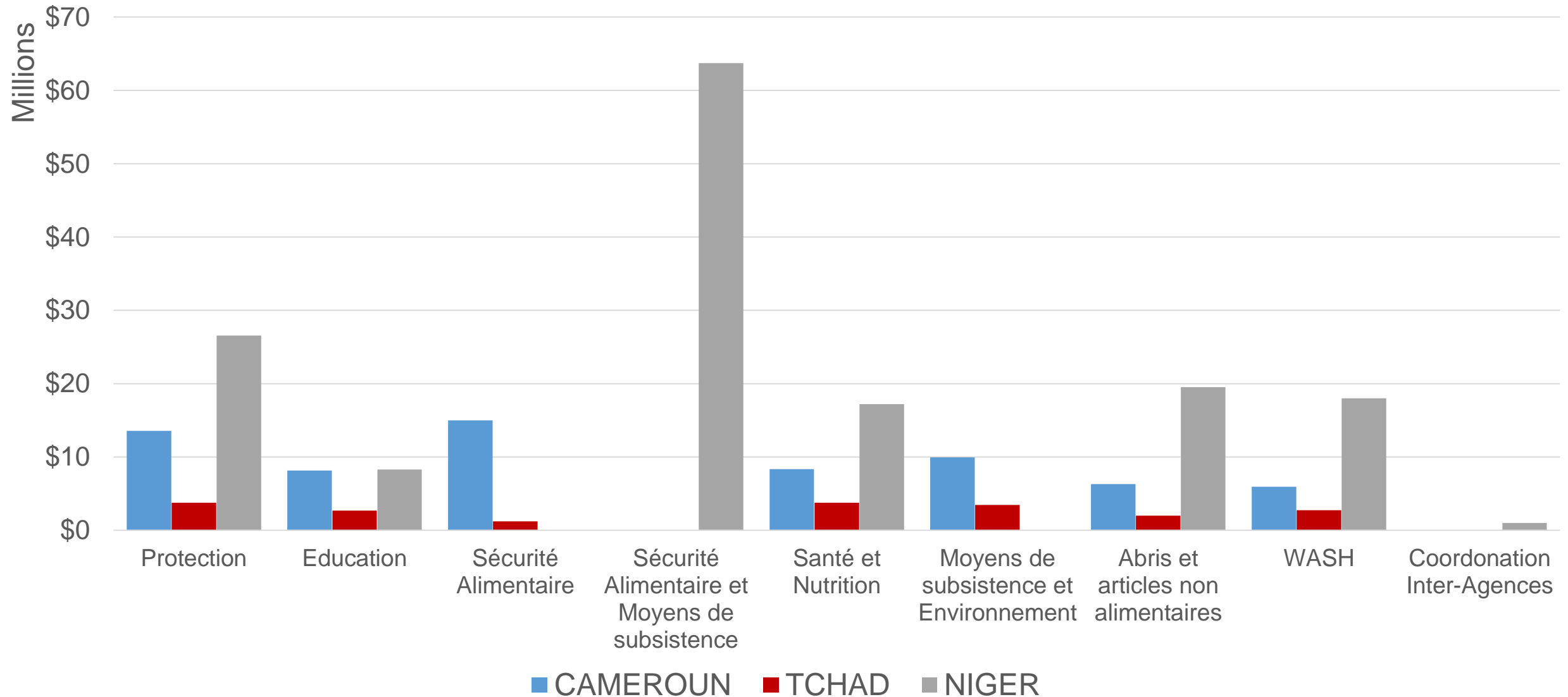


Tchad – USD 19,610,356



Niger - USD 154,292,688

Besoins financiers par secteur en 2017



Messages clés et perspectives futures

- Du au terrorisme, la situation du Nigéria demeure très complexe
- L'accès à l'asile et le retour volontaire doivent être garantis
- Les acteurs humanitaires apprécient énormément les efforts des pays limitrophes pour recevoir, assister et accorder l'asile au réfugiés nigériens
- Les donateurs sont encouragés à fournir un soutien financier de taille
- L'accent doit être mis sur les zones de retour des réfugiés et des PDIs

Merci !

