

Côte d'Ivoire : Retour Volontaire

Août 2017



Opération de rapatriement dans l'Ouest de la Côte d'Ivoire (Toulepleu)

@UNHCR/Marius Eyorokon

POINTS SAILLANTS

Au mois d'Août 2017, **200 ménages de 677 individus** sont retournés en Côte d'Ivoire par les trois points d'entrée à l'Ouest (Guiglo), au Sud-Ouest (Tabou) et au Sud (Abidjan).

Avec 78 ménages composés de 311 personnes, Tabou (Sud-Ouest) a enregistré **le plus grand nombre de rapatriés** pour ce mois d'Août.

Dans le cadre du projet Abris 2017, 205 ménages sélectionnés parmi les plus vulnérables dans 23 localités de trois départements que sont Bloléquin, Zouan Hounien et Danané ont déjà reçu des kits de construction, par le biais des comités d'abris mis en place.

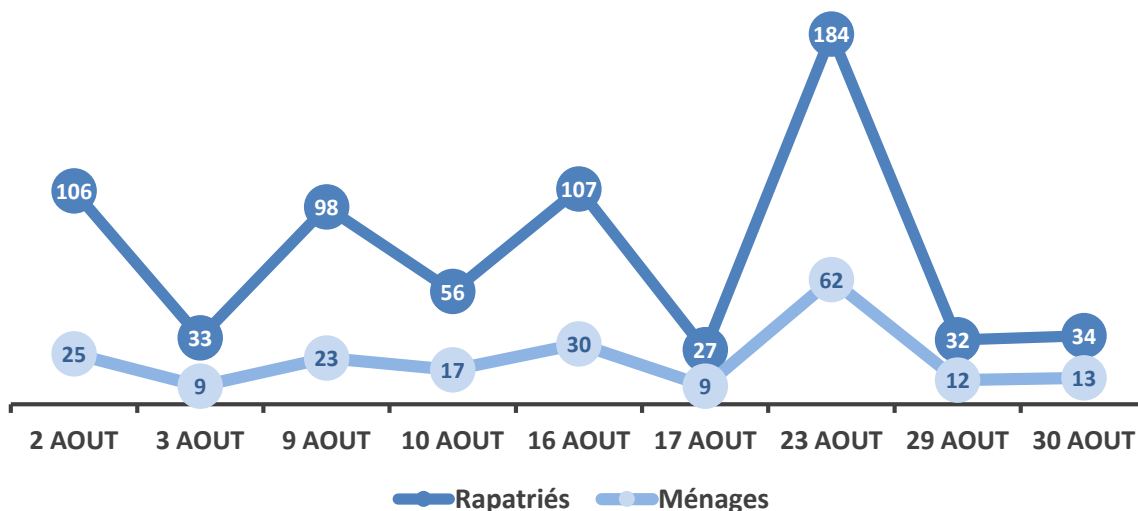
Visite des activités de réintégration menées par le Bureau de la Population, des Réfugiés et de la Migration (**BPRM**) des Etats Unis et le **PAM** (Programme Alimentaire Mondiale) le 16 Août 2017 à Tabou.

ACTIVITÉS ET DEFIS LIÉS AU RETOUR

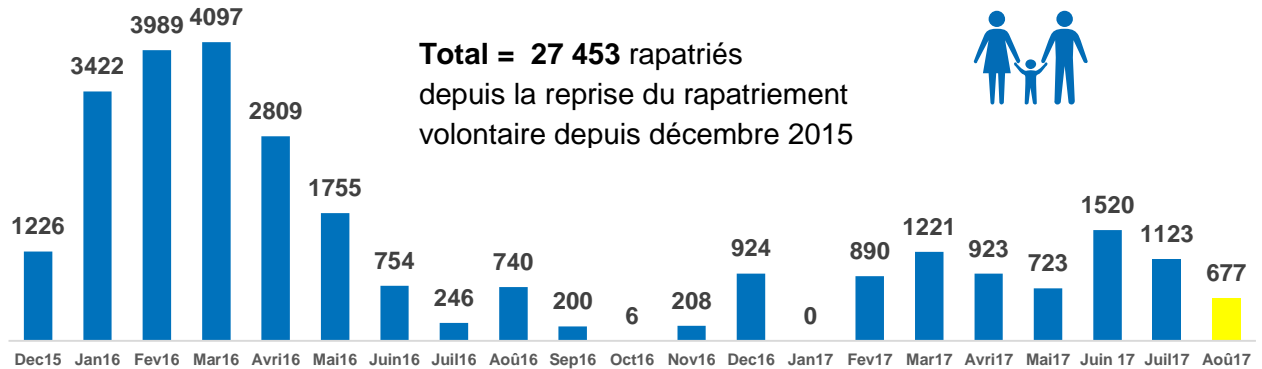
- Le mois d'août 2017 a enregistré l'arrivée de **677 personnes** rapatriées qui ont été accueillies dans la dignité et la sécurité dans les différentes zones d'opération. La localité de Tabou (Sud-Ouest) a enregistré le plus grand nombre de rapatriés pour ce mois d'août avec 78 familles de 311 rapatriés dans trois convois. Au niveau de la zone Ouest, 42 ménages de 122 personnes ont été enregistrés et dans la zone Sud, 80 ménages de 244 personnes furent enregistrés.
- Les **205 ménages** retenus dans le cadre du projet abris 2017 sont déjà connus. Ces ménages sélectionnés parmi les plus vulnérables dans 23 localités des trois départements que sont Bloléquin, Zouan Hounien et Danané ont déjà reçu des kits de construction par le biais des comités d'abris mis en place. Le partenaire Caritas a débuté la construction des bâtiments dans le département de Bloléquin durant cette période. Par ailleurs, La réhabilitation du centre de santé de Diboke a été achevée.
- Le bureau de Tabou a reçu la mission conjointe du **BPRM** et du **PAM** le 16 Aout 2017. Les projets d'abris et les activités génératrices de revenus (AGR) des localités de Tabou et Dégéné (Sud-Ouest) entièrement réalisés ont été visités par ladite mission. Par ailleurs, la mission a également visité le Centre de Transit et le Centre de Formation Professionnelle (CFP) de Tabou ainsi que des ateliers d'anciens élèves du CFP qui ont pu être insérés dans le tissu économique grâce à l'appui du HCR. Le chef de la mission du BPRM a témoigné sa satisfaction pour les activités réalisées et le haut niveau de cohésion sociale observée dans la zone de Tabou.

STATISTIQUES

Arrivées du 1^{er} au 31 Août 2017 (convois)



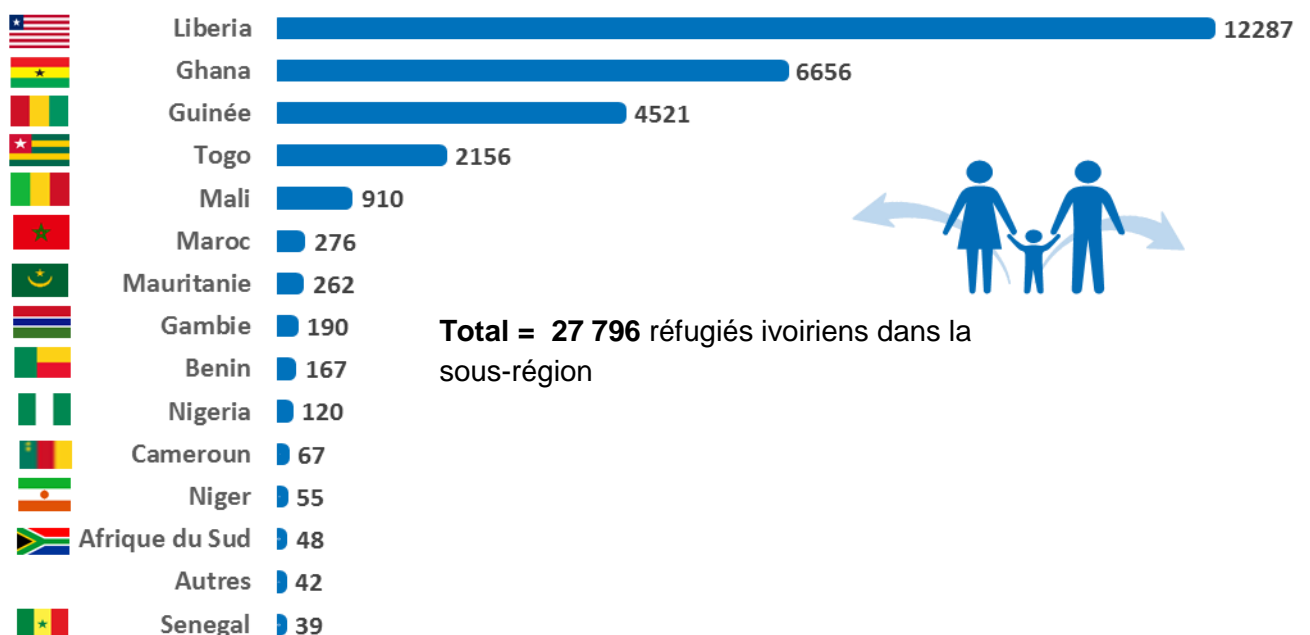
Récapitulatif du rapatriement de Décembre 2015 à Août 2017



Rapatriés par pays de provenance de Janvier à Août 2017

Pays d'asile	Janvier	Fevrier	Mars	Avril	Mai	Juin	Juillet	Aout	Total
Liberia	0	875	1108	902	714	1517	1035	433	6584
Togo	0	11	0	14	0	0	0	33	58
Ghana	0	0	0	1	7	3	0	1	12
Gambie	0	0	0	0	2	0	5	0	7
Sénégal	0	0	0	6	0	0	0	1	7
Guinée	0	4	0	0	0	0	0	25	29
Mali	0	0	113	0	0	0	83	184	380
Total	0	890	1221	923	723	1520	1123	677	7 077

Statistiques des réfugiés ivoiriens présents dans les pays d'asile



Le HCR remercie chaleureusement ses donateurs

Denmark | Japan | UN Peacebuilding Fund | The United States of America | Private Donors in Germany.

Les partenaires du HCR intervenant dans le rapatriement



CONTACTS

Lisa HASTERT, Assoc. External Relations and Reporting Officer,
hastert@unhcr.org, Tel: +225 74 807 940

Elvis DABIE, Snr. Data Management Assistant,
dabie@unhcr.org, Tel: +225 08 944 505

Jean-Charles KIZIMA, Assoc. Information Management Officer,
kizima@unhcr.org, Tel: +225 74 80 89 81

LIENS

Country Portal – Ivorian Returnee Situation – Twitter - Facebook – YouTube