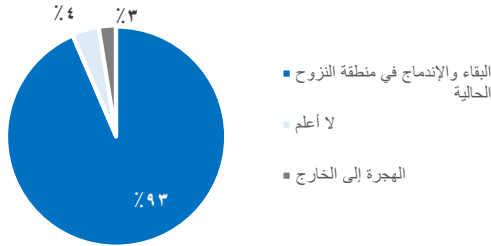


عدم التخطيط للعودة الى منطقة الاصل

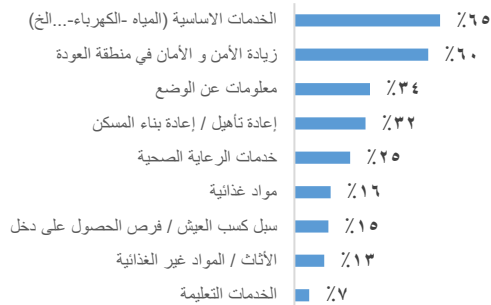
إذا لم تكن تخطط للعودة إلى منطقتك الأصلية، إلى أين ستذهب؟



إذا كان الجواب بكلا، فلماذا لا يمكنك العودة إلى منطقتك الأصلية؟**

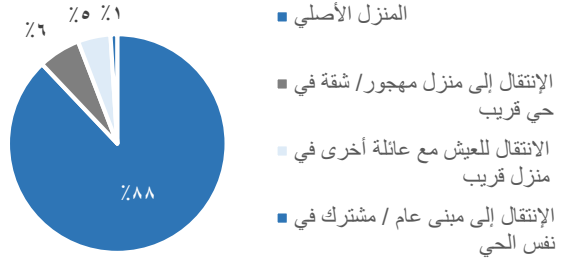


إذا كان ذلك ممكناً، ما هي الاحتياجات الرئيسية التي تحتاجها أنت أو عائلتك للعودة بأمان وكرامة إلى منطقتك الأصلية؟**

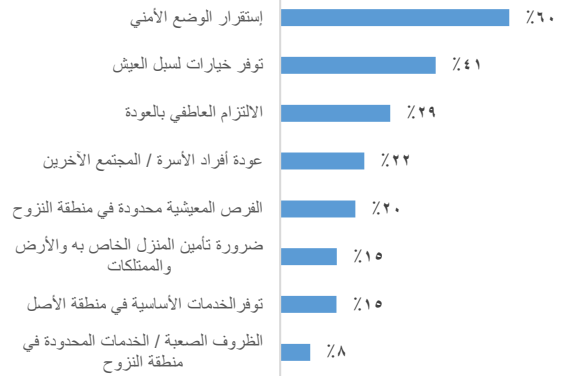


التخطيط للعودة الى منطقة الاصل

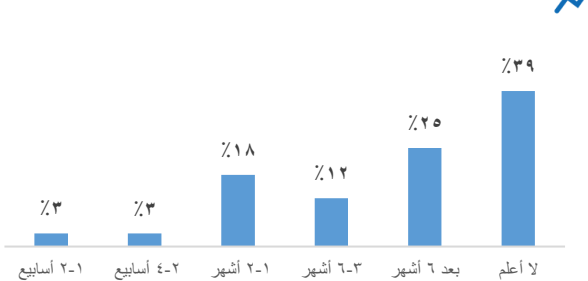
إذا كانت الإجابة بنعم، هل سوف تذهب إلى منزلك الأصلي في منطقة الاصل أو أنك سوف تعيش في مكان آخر؟



إذا كانت الإجابة بنعم، ما هي الأسباب الرئيسية وراء رغبتك في العودة إلى منطقتك الأصلية؟**



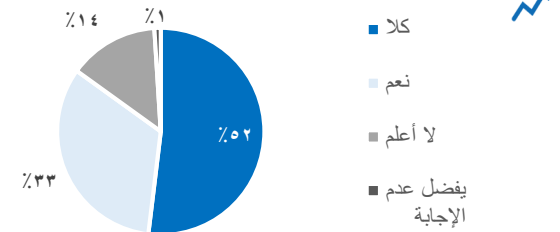
إذا كانت الإجابة بنعم، متى تعتقد بأنك ستعود؟



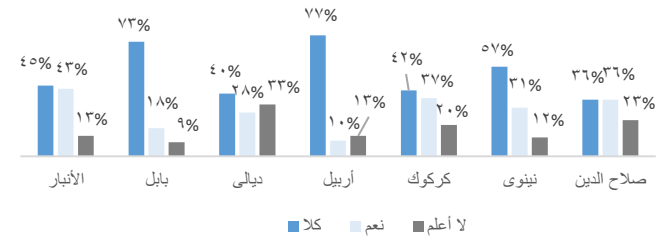
تم إجراء إستبيان للنوايا (Intention Survey) من قبل مبادرة ريتش (REACH Initiative) بالتعاون مع قسم إدارة وتنسيق المخيمات (CCCM) حيث شمل الإستبيان ٦١ مخيماً في مختلف محافظات العراق التي تضم نحو ١١٣,٠٧٦ أسرة (٥٧٤,٢٥١ شخصاً). وقد تم إختيار ٥٧٣١ أسرة (٣٧,٩٢٢ شخصاً) كعينات عشوائية لإجراء الإستبيان خلال الفترة ما بين ١٢-كانون الأول-٢٠١٧ و ١٤-كانون الثاني-٢٠١٨.

منطقة الاصل

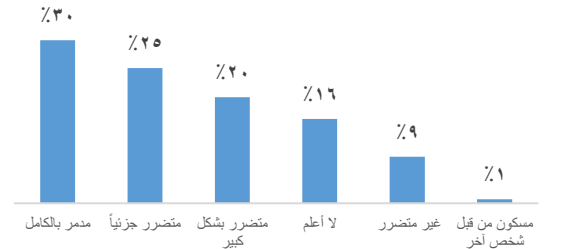
هل تخطط حالياً للعودة الى منطقة الاصل؟



هل تخطط حالياً للعودة الى منطقة الاصل؟ (على مستوى محافظة الاصل)**



ماهى حالة أو وضع منزلك في منطقتك الأصلية؟



*تم تطبيق تقنية أخذ العينات العشوائية لنظام تحديد المواقع العالمي في كل مخيم وتعطي هذه التقنية نتائج موثوقة بمسبة 95% ونسبة الخطأ 10% على مستوى المخيمات بالإضافة الى نتائج موثوقة بنسبة 99% ونسبة الخطأ 2% على المستوى الوطني.

**يمكن للمستجيبين تحديد خيارات متعددة
***لم تعرض نتائج محافظتي بغداد ودهوك هنا لأن 3 عوائل من بغداد واحدة من دهوك فقط من اجابوا بأنهم من هاتين المحافظتين
تاريخ الإثشاء: ١٥-كانون الثاني-٢٠١٨ المصدرا: إستبيان النوايا (Intention Survey) (mathieu@unhcr.org)