

APERÇU

Nombre total de PDI

237 769

↑ Comparaison avec 30 juin 2019
+8%*

Localisation

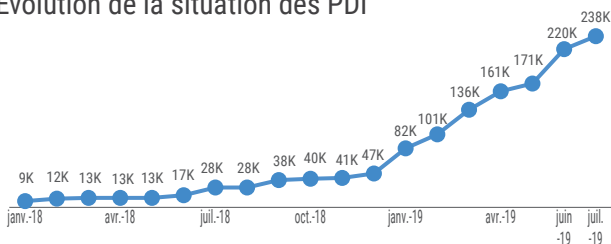
13 régions

37 provinces

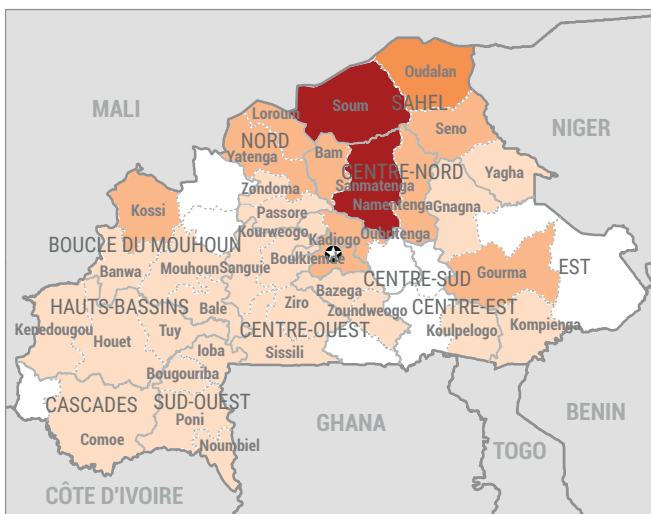
97 communes

*L'augmentation des chiffres de déplacement résulte en grande partie de l'amélioration du processus d'enregistrement ayant permis d'enrôler plusieurs personnes déjà en situation de déplacement.

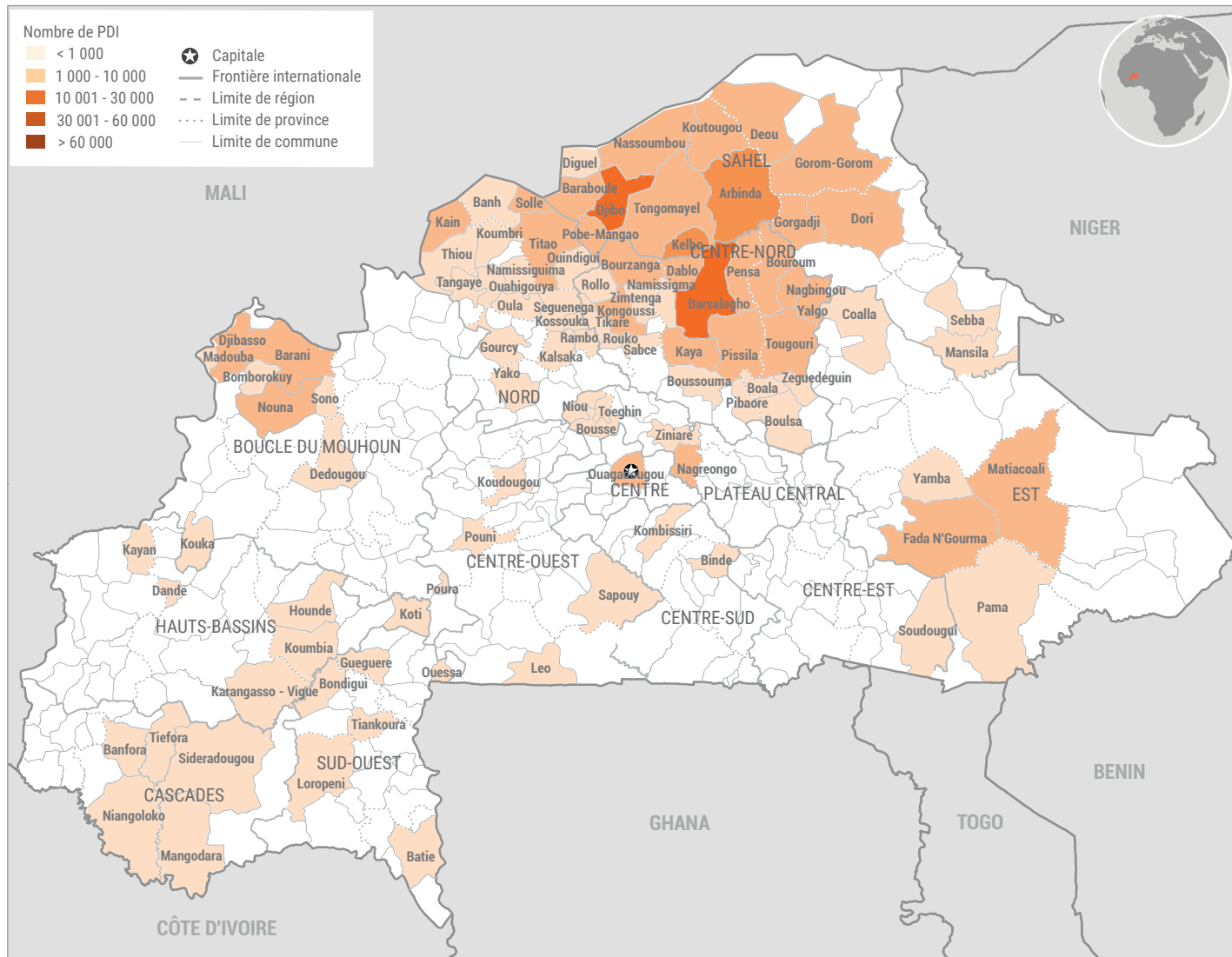
Evolution de la situation des PDI



PDI par province

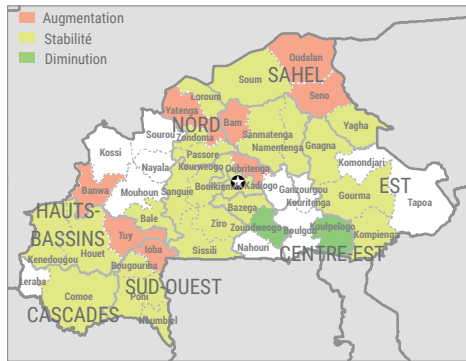


PDI par commune

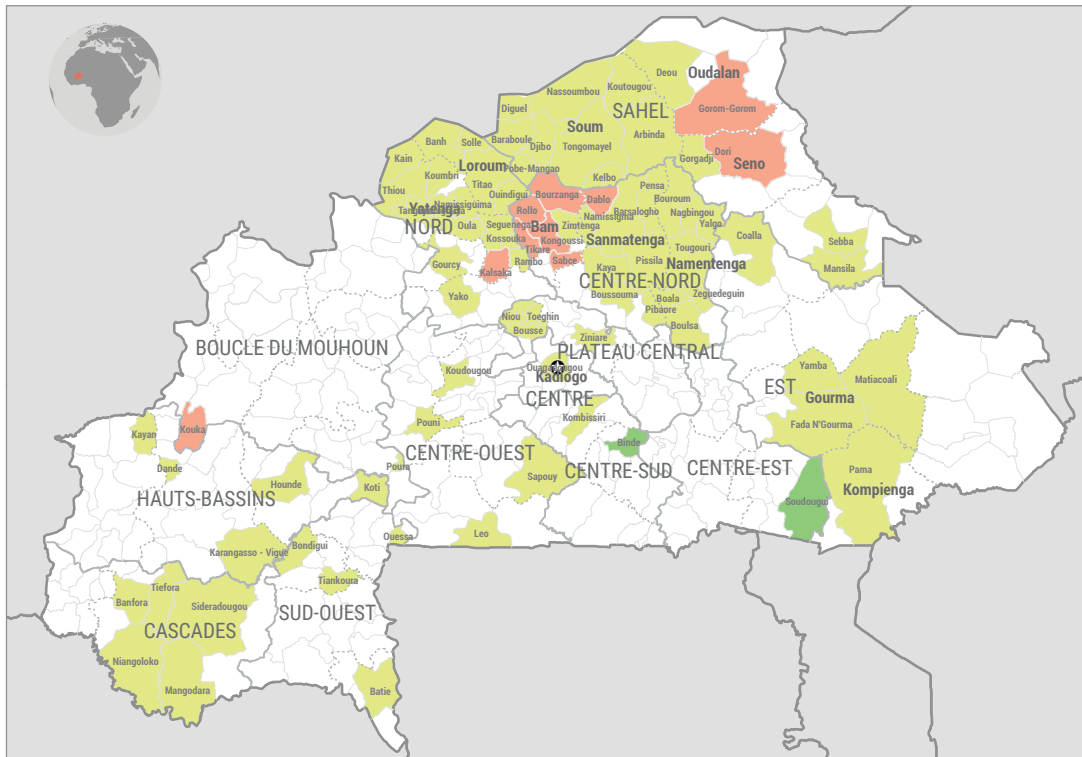


ANALYSE DE LA TENDANCE DES DÉPLACEMENTS

Evolution par rapport à l'aperçu précédent - par province



Evolution par rapport à l'aperçu précédent - par commune



Evolution par rapport à l'aperçu précédent - par province

Région	Province	30 juin 2019	25 juillet 2019	Tendance
Boucle du Mouhoun	Bale	93	93	0 →
	Banwa	27	41	+52 ↑
	Mouhoun	0	11	
	Kossi	0	8 432	
Cascades	Comoe	268	268	0 →
Centre	Kadiogo	1 051	1 051	0 →
Centre-Est	Koulpelogo	466	129	-72 ↓
Centre-Nord	Bam	2 950	5 462	+85 ↑
	Namentenga	9 860	9 860	0 ↑
	Sanmatenga	67 293	67 338	0 ↑
Centre-Ouest	Boulkiemde	68	68	0 →
	Sanguie	113	113	0 →
	Sissili	317	317	0 →
	Ziro	138	138	0 →
Centre-Sud	Bazega	14	14	0 →
	Zoundweogo	99	87	-12 ↓
Est	Gourma	3 023	3 023	0 →
	Kompienga	461	461	0 →
	Gnagna	100	100	0 →
Hauts-Bassins	Houet	264	264	0 →
	Kenedougou	28	28	0 →
	Tuy	176	266	+51 ↑
Nord	Loroum	5 328	5 328	0 →
	Yatenga	4 604	4 684	+2 ↑
	Passore	33	33	0 →
	Zoundoma	13	13	0 →
Plateau Central	Kourweogo	241	241	0 →
	Oubritenga	31	2 188	+6 958 ↑
Sahel	Oudalan	15 400	16 265	+6 ↑
	Séno	2 576	6 715	+161 ↑
	Soum	103 938	103 938	0 →
	Yagha	559	559	0 →
Sud-Ouest	Bougouriba	102	102	0 →
	Ioba	63	80	+27 ↑
	Noumbiel	12	12	0 →
	Poni	47	47	0 →
TOTAL		219 756	237 769	+8 ↑

↑ Augmentation

→ Stagnation

↓ Diminution

Evolution par rapport à l'aperçu précédent - par commune

Région	Province	Commune	30 juin 2019	25 juillet 2019	Tendance	
Boucle du Mouhoun	Bale	Poura	93	93	0 →	
		Banwa	27	41	+52 ↑	
		Mouhoun	Dedougou	0	11	
		Kossi	Nouna	0	2 000	
			Barani	0	2 000	
			Bomborokuy	0	923	
			Djibasso	0	2 897	
Cascades	Comoe	Sono	0	500		
		Banfora	95	95	0 →	
		Mangodara	28	28	0 →	
		Niangoloko	35	35	0 →	
		Sideradougou	40	40	0 →	
Centre	Kadiogo	Tiefora	70	70	0 →	
		Ouagadougou	1 051	1 051	0 →	
Centre-Est	Koulpelogo	Soudougou	466	129	-72 ↓	
Centre-Nord	Bam	Bourzanga	710	1 352	+90 ↑	
		Kongoussi	1 051	2 030	+93 ↑	
		Rollo	491	589	+20 ↑	
		Sabcé	297	419	+41 ↑	
		Tikaré	270	798	+196 ↑	
		Zimtanga	131	131	0 →	
		Rouko	0	143		
	Namentenga	Bouroum	4 954	4 954	0 →	
		Bousla	55	55	0 →	
		Nagbingou	1 229	1 229	0 →	
		Tougouri	1 920	1 920	0 →	
		Yalgo	1 404	1 404	0 →	
	Sanmatenga	Boala	186	186	0 →	
		Zeguedeguini	112	112	0 →	
		Barsalogo	42 273	42 273	0 →	
		Dablo	7 705	7 750	+1 ↑	
		Kaya	5 128	5 128	0 →	
		Namissigma	283	283	0 →	
		Pensa	8 374	8 374	0 →	
Pissila		3 351	3 351	0 →		
Centre-Ouest	Boulkiemde	Boussouma	169	169	0 →	
		Pibaore	10	10	0 →	
		Koudougou	68	68	0 →	
		Pouni	113	113	0 →	
Sanguie	Leo	317	317	0 →		
	Sissili	317	317	0 →		
Centre-Sud	Ziro	Sapouy	138	138	0 →	
		Kombissiri	14	14	0 →	
Est	Gourma	Zoundweogo	99	87	-12 ↓	
		Fada N'Gourma	1 651	1 651	0 →	
		Matiacoali	1 291	1 291	0 →	
Hauts-Bassins	Kompienga	Yamba	81	81	0 →	
		Pama	461	461	0 →	
		Gnagna	100	100	0 →	
	Houet	Coalla	100	100	0 →	
		Dande	124	124	0 →	
	Kenedougou	Karangasso - Vigue	140	140	0 →	
		Kayan	28	28	0 →	
Tuy		Hounde	119	119	0 →	
Nord	Loroum	Koti	57	57	0 →	
		Koumbia	0	90		
		Banh	965	965	0 →	
		Sollé	3 032	3 032	0 →	
		Titao	1 151	1 151	0 →	
	Yatenga	Ouintigui	180	180	0 →	
		Kain	2 122	2 122	0 →	
		Kalsaka	79	159	+101 ↑	
		Ouahigouya	774	774	0 →	
		Rambo	124	124	0 →	
		Thiou	538	538	0 →	
		Namissiguima	8	8	0 →	
		Kossouka	319	319	0 →	
Passore	Koumbri	72	72	0 →		
	Oula	247	247	0 →		
	Seguenega	209	209	0 →		
Plateau Central	Zondoma	Tangaye	112	112	0 →	
		Yako	33	33	0 →	
		Gourcy	13	13	0 →	
Oubritenga	Bousse	112	112	0 →		
	Niou	3	3	0 →		
	Toeghin	126	126	0 →		
Sahel	Oudalan	Ziniare	31	31	0 →	
		Nagreongo	0	2 157		
	Séno	Déou	9 421	9 421	0 →	
		Gorom-Gorom	5 979	6 844	+14 ↑	
	Sôum	Dori	76	4 215	+5446 ↑	
		Gorgadji	2 500	2 500	0 →	
		Arbinda	16 683	16 683	0 →	
		Baraboulé	5 695	5 695	0 →	
		Diguel	695	695	0 →	
		Djibo	48 235	48 235	0 →	
		Kelbo	13 111	13 111	0 →	
		Koutougou	3 237	3 237	0 →	
	Yatenga	Nassoumbou	9 142	9 142	0 →	
		Pobé-Mangao	1 406	1 406	0 →	
		Tongonmayel	5 734	5 734	0 →	
	Sud-Ouest	Yagha	Mansila	166	166	0 →
Sebba			393	393	0 →	
Bougouriba			Bondigui	67	67	0 →
Ioba	Tiankoura	35	35	0 →		
	Ouessa	63	63	0 →		
Noumbiel	Gueguere	0	17			
	Batie	12	12	0 →		
Poni	Loropeni	47	47	0 →		
TOTAL			219 756	237 769	+8 ↑	

↑ Augmentation → Stagnation ↓ Diminution

Les désignations et les limites administratives utilisées sur ce produit n'impliquent pas une reconnaissance officielle par l'Organisation des Nations Unies.

Date de création : 14 août 2019 Date de validation des données : 25 juillet 2019 Sources : HCR, CONASUR, OCHA, OIM

Contact : ocha-bfa@un.org www.unocha.org www.reliefweb.int