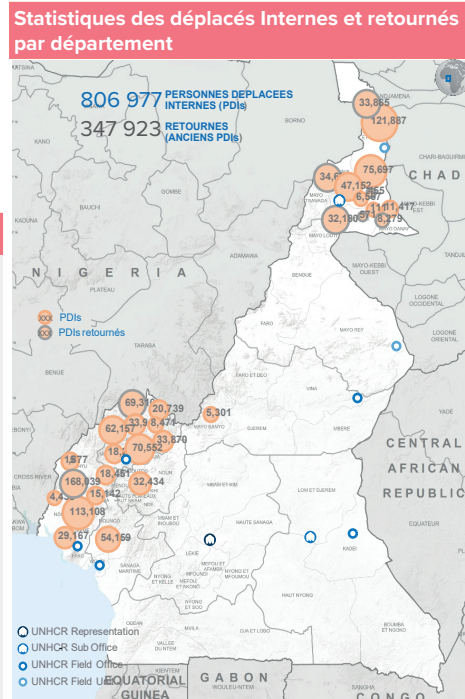
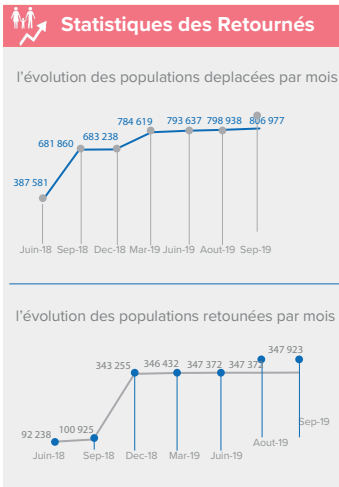
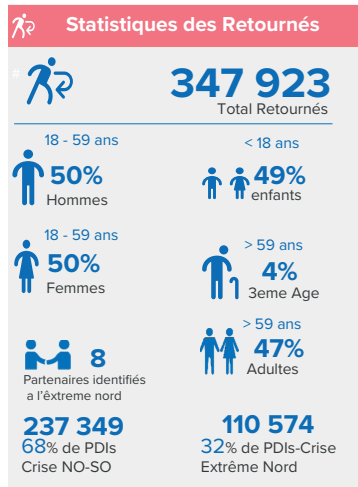
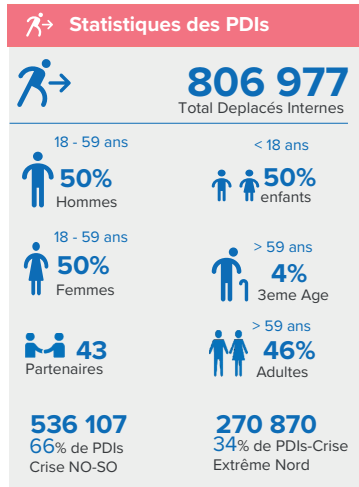


Aperçu de la Crise

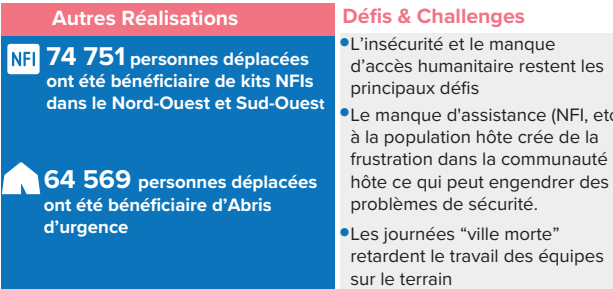
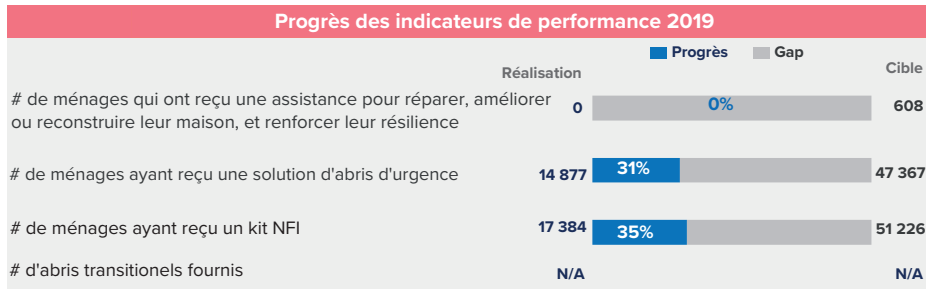
Le Cameroun est confronté à trois crises complexes majeures : la crise dans le bassin du lac Tchad impactant la région de l'Extrême-Nord ; les conséquences de l'afflux de réfugiés centrafricains à l'est du pays ; et la crise dans les régions du Nord-Ouest et du Sud-Ouest. Plus d'un million de personnes sont actuellement déplacées et 4,3 millions de personnes ont besoin d'assistance humanitaire. A ces défis s'ajoutent des facteurs profonds structurels et des vulnérabilités chroniques qui aggravent encore davantage l'impact de ces crises et affectent la capacité de résilience des populations. La Stratégie de la Réponse Humanitaire à cette crise s'articule autour de Objectifs:

- 1 Sauver des vies et soulager la souffrance
- 2 Améliorer la protection des civils
- 3 Recueillir et utiliser les données sur les risques et vulnérabilités
- 4 Renforcer la résilience des populations vulnérables.

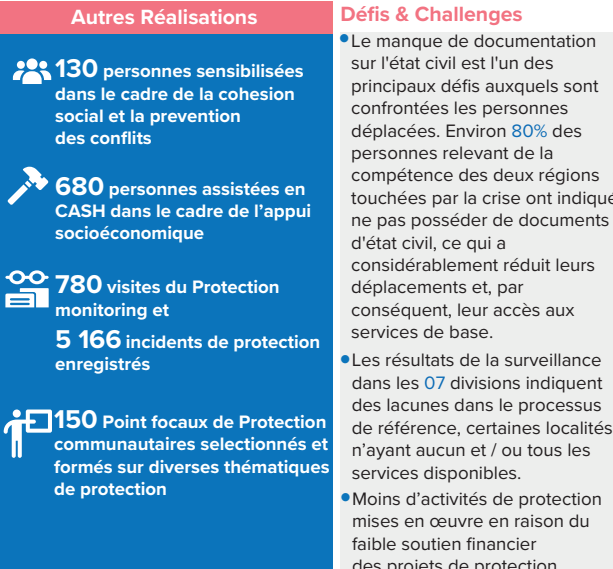
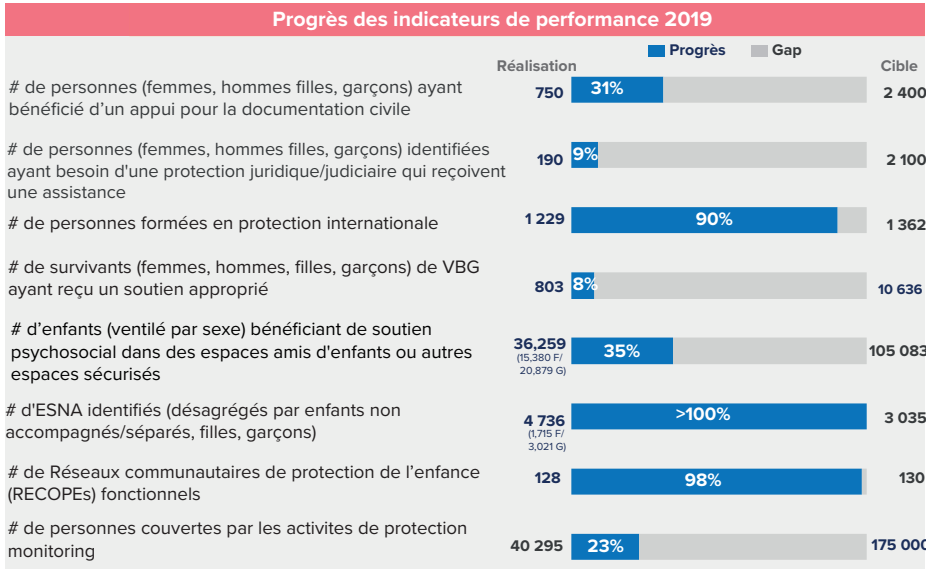


CRISE NORD-OUEST SUD-OUEST Important: Mesure des indicateurs HRP. Activités des clusters Protection et Shelter/NFI

ABRIS & NFI

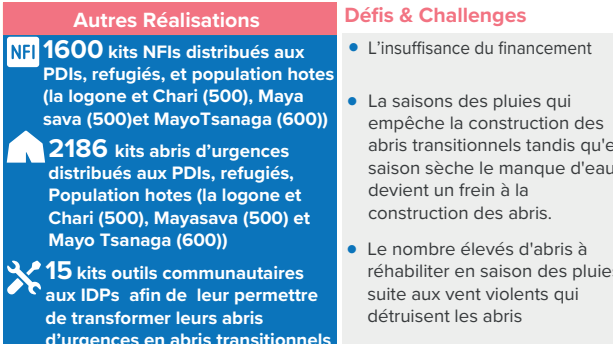
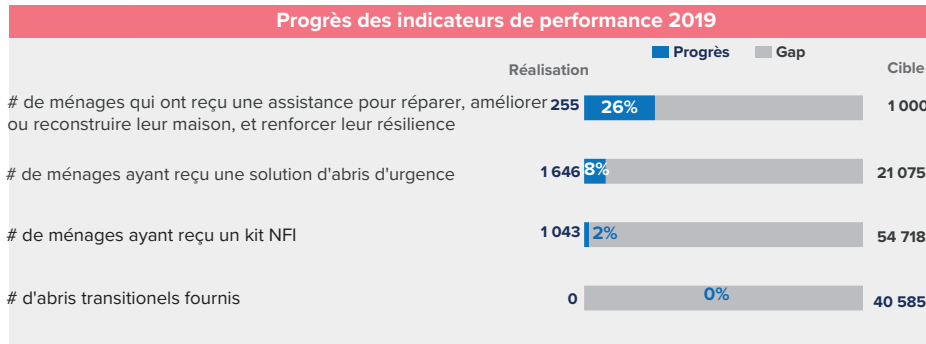


PROTECTION



CRISE DE L'EXTREME NORD

ABRIS & NFI



PROTECTION

Progrès des indicateurs de performance 2019

	Réalisation	Progrès	Gap	Cible
# de personnes (femmes, hommes filles, garçons) ayant bénéficié d'un appui pour la documentation civile	9 834	>100%		1 910
# de personnes (femmes, hommes filles, garçons) identifiées ayant besoin d'une protection juridique/judiciaire qui reçoivent une assistance	726	38%		1 910
# de personnes formées en protection internationale	2 235	>100%		600
# de survivants (femmes, hommes, filles, garçons) de VBG ayant reçu un soutien approprié	1 010 <small>(986 F / 24 G)</small>	13%		8 000
# d'enfants (ventilé par sexe) bénéficiant de soutien psychosocial dans des espaces amis d'enfants ou autres espaces sécurisés	143 976 <small>(66 391 F / 77 585 G)</small>	>100%		93 386
# d'ESNA identifiés (désagrégés par enfants non accompagnés/séparés, filles, garçons)	2 051 <small>(929 F / 1 122 G)</small>	>100%		1 403
# de Réseaux communautaires de protection de l'enfance (RECOPEs) fonctionnels	76	58%		130
# de personnes couvertes par les activités de protection monitoring	38 602	64%		60 000

Autres Réalisations

- Formation des Déplacés internes réfugiés et communautés hôtes sur l'augestion communautaire (AGRs, dans le cadre de l'appui socioéconomique**
- Organisation des Activités de sensibilisations de la communauté sur les thématiques diverses**
- Espaces de protection des enfants disponibles dans l'ensemble des départements d'intervention pour les activités récréatives et psychosociales**
- Renforcement de la lutte contre les VBG avec l'implication des autorités judiciaires à travers la formation et la sensibilisation**
- 40 400 nouveaux déplacés internes Suite au innodation de Zina dans l'Extrême Nord.**

Défis & Challenges

- conflit intercommunautaire autour des ressources (bois , point d'eau, terres cultivables, vol, viol, agressions, exploitations, etc.)
- Insuffisance d'activités d'autonomisation des réfugiés et communautés hôtes (projets communautaires)
- L' accès limité à la justice des survivantes de VBG
- Persistance des pratiques traditionnelles, culturelles néfastes avec pour conséquences les mariages précoces et forcés , les agressions physiques et le deni de ressources et d'opportunités
- Le manque d'acteurs qui offrent une prise en charge holistique dans le domaine de la protection
- La surveillance et la communication des informations sur les violations graves des droits des enfants réfugiés dans un contexte de crise