

¿HAS PERDIDO EL CONTACTO CON UN FAMILIAR?

Consejos para mantener el contacto con tus familiares

Durante su tránsito, muchas personas que están migrando o retornando a Colombia no tienen cómo comunicarse con sus seres queridos.

El Comité Internacional de la Cruz Roja (CICR) y la Cruz Roja Colombiana (CRC) tienen varios puntos de conectividad en la ruta migratoria donde puedes acceder a servicios gratuitos de llamadas y conexión a internet (wifi).

Con acciones como estas puedes evitar perder el contacto con tus seres queridos

Antes de viajar

1



Memoriza o lleva contigo los números de teléfono de tus seres queridos.

2



Ten un perfil en redes sociales para facilitar el contacto con tu familia.

3



Crea una cuenta de correo electrónico y envíate una copia de tus documentos más importantes (identificación, licencia y certificado de estudios, entre otros).

En el camino

1

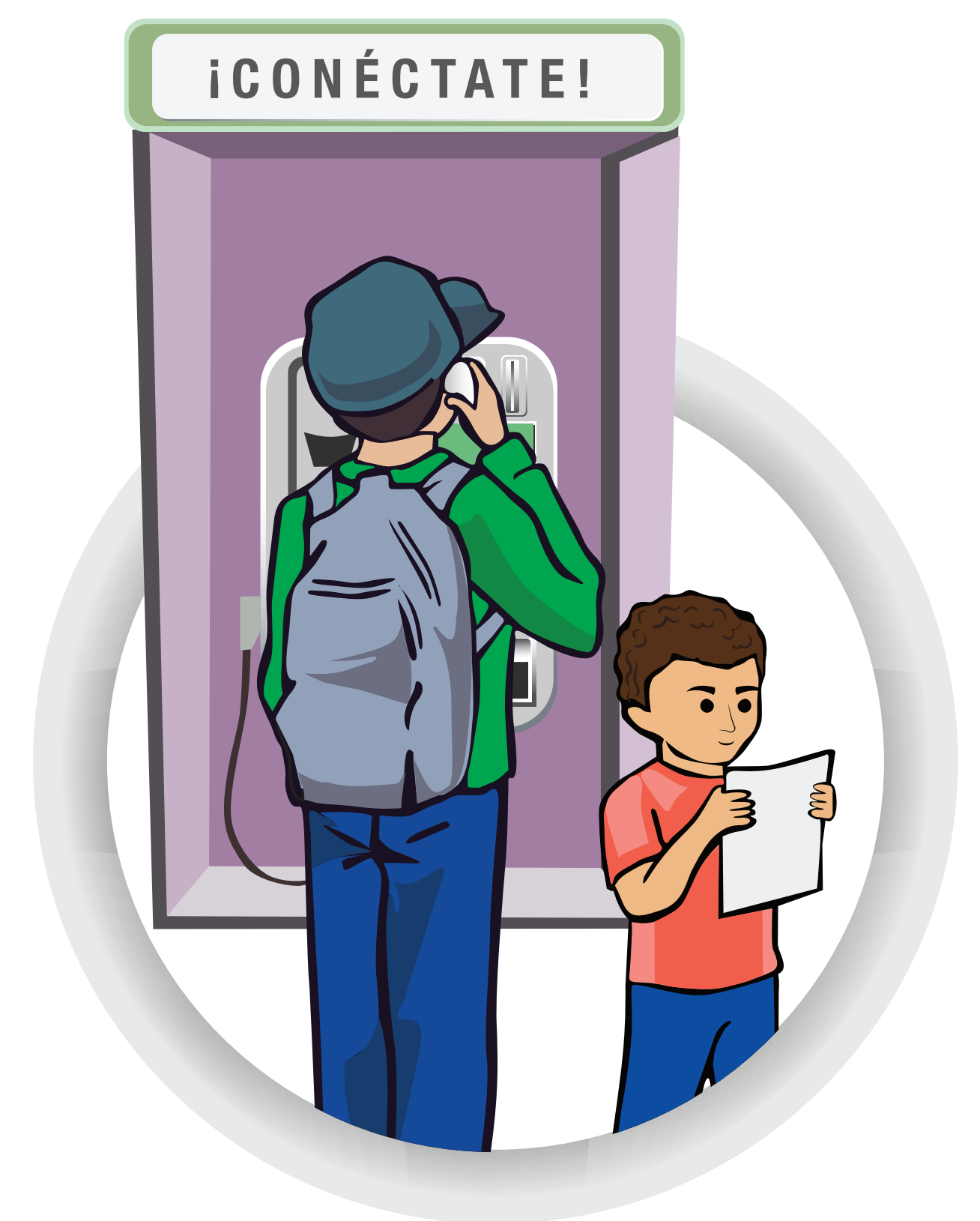


Comunícate de manera regular con tu familia.

2



Siempre informa a tu familia sobre tu paradero y tu destino.



¿Estás buscando a un familiar?

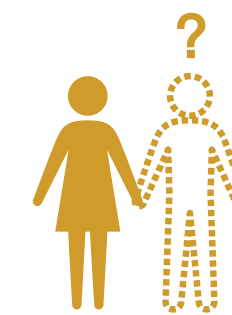
Cuando migran o retornan, muchas personas pierden la pista de sus familiares o conocidos y no tienen noticias de ellos.

En estas situaciones, el **CICR puede ayudarte a:**



1

Restablecer el contacto con tus familiares, a través de una llamada, conexión a internet o un mensaje Cruz Roja.



2

Buscar y encontrar familiares desaparecidos.



3

Reunir a menores de edad y a personas especialmente vulnerables con sus familiares.

Si eres migrante o retornado y perdiste el contacto con tu familia, búscanos y te ayudaremos:

Escribe a bog_tracing@icrc.org

Llama al 323 222 1893

Para conocer los puntos de conectividad gratuitos, ingresa a este mapa interactivo:



CICRColombia
 @CICR_co
 cicc_americas
 www.cicr.org/co
 bogota@icrc.org

