

917,534
TOTAL DES PERSONNES EN
DEPLACEMENT AU TCHAD

477,720
REFUGIES

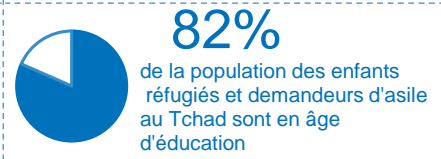
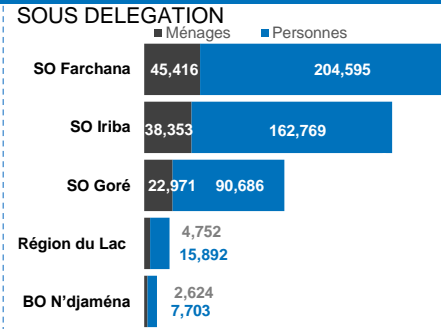
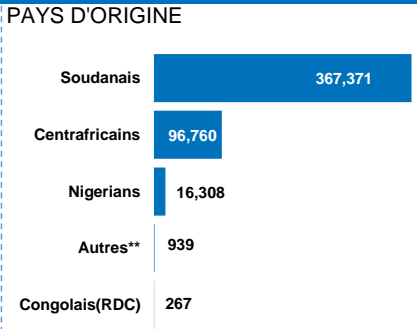
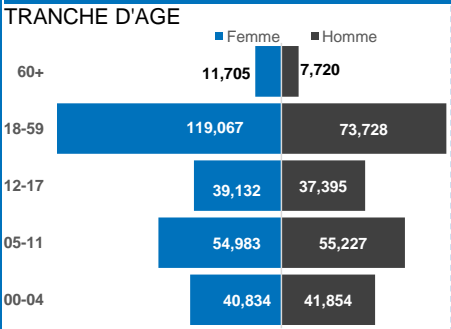
3,925
DEMANDEURS D'ASILE

336,124
PERSONNES DEPLACEES
INTERNES(Lac)

30,422
RETOURNES(Lac)

69,343
RETOURNES TCHADIEN DE
LA RCA

REFUGIES ET DEMANDEURS D'ASILES





481,645
PERSONNES



114,116
MENAGES

REPARTITION PAR PROVINCE

Ouadaï	140,799
Wadi Fira	127,623
Sila	63,796
Logone Oriental	50,002
Ennedi Est	35,146
Moyen-Chari	22,500
Lac	15,892
Mandoul	9,795
Salamat	8,389
N'djaména	6,231
Mayo-Kebbi Est	1,472

PRINCIPALES NATIONALITES (Ref. & ASY)

367,371 SOUDANAIS	96,760 CENTRAFRICAIS	16,308 NIGERIENS
Essentiellement dans les 13 camps, 1 site de l'Est et en milieu urbain	Essentiellement dans les six camps, sites et villages hôtes du Sud et en milieu urbain.	Répartis dans le camp de Dar Es Salam et villages hôtes dans la région du Lac ainsi qu'en milieu urbain.

- Ⓜ Représentation
- Ⓜ Sub Office
- Ⓜ Field Office
- ▲ Camps
- Villages hôtes
- ▲ Sites PDI
- Zone non couverte
- SO Iriba
- Zone N'Djamena
- SO Goré
- SO Farchana

FO Bagasola
15,892

Dar Es Salam	15,389
Ngouboua	361
Tchoukouta	142

BO N'djaména
7,703

N'djaména	6,231
Mayo Kebi E.	1,472

3,925
DEMANDEURS D'ASILE

Repartit sur l'ensemble du territoire donc les dossiers de demande d'asile sont traités à la Coordination nationale de la CNARR à N'Djaména.

SO Iriba
162,769

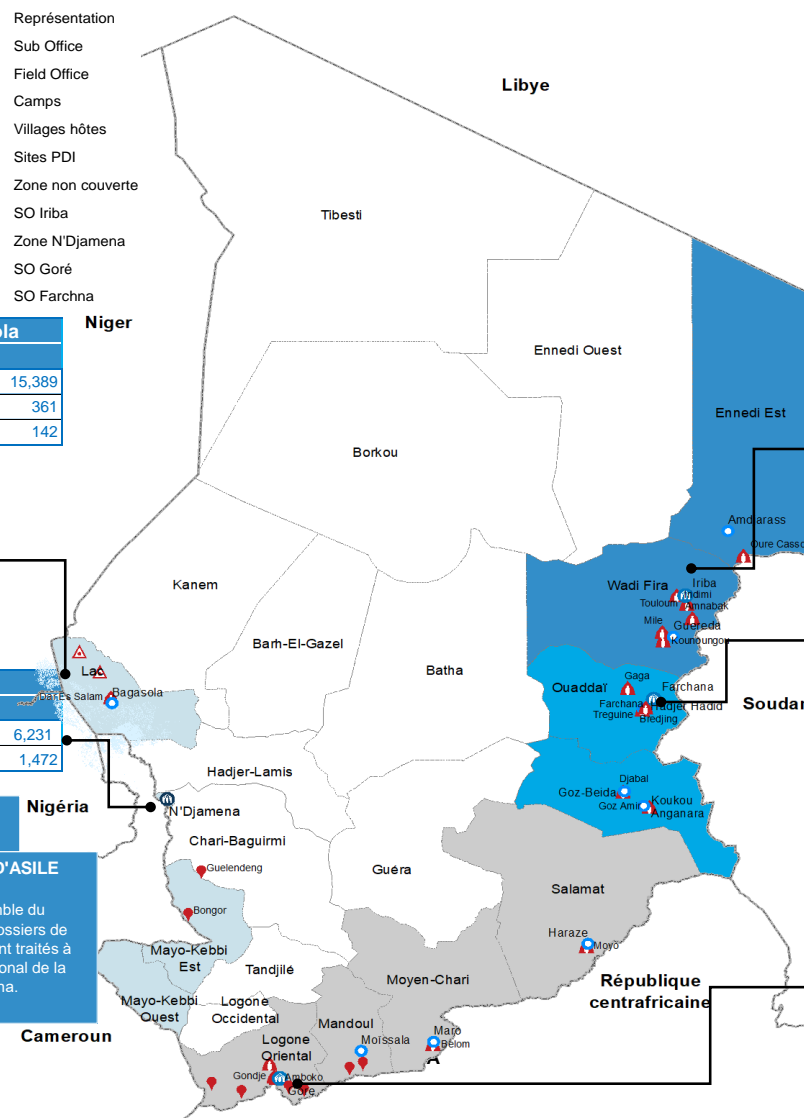
Oure Cassoni	35,146
Touloum	29,788
Amn Aback	27,275
Mile	23,514
Iridimi	24,469
Kounoungou	22,577

SO Farchana
204,595

Bredjing	49,384
Goz Amir	36,613
Farchana	30,450
Gaga	26,056
Treguine	26,561
Djabal	24,053
Tissi	1,809
Koucha, Mora	8,348
Kerfi	1,321

SO Goré
90,686

Belom	22,500
Dosseye	14,213
Amboko	10,162
Moissala	9,795
Villages d'Accueil	8,451
Gondje	8,177
Moyo	7,258
Doholo	6,211
Diba / Vom	3,919



Les autres nationalités représentent un total de 1206 personnes.

