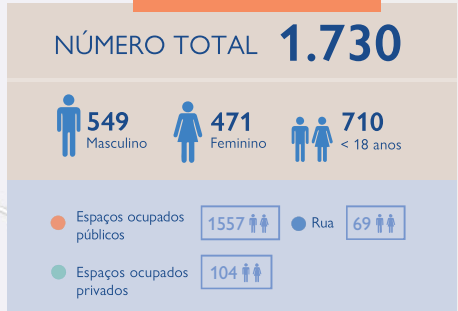
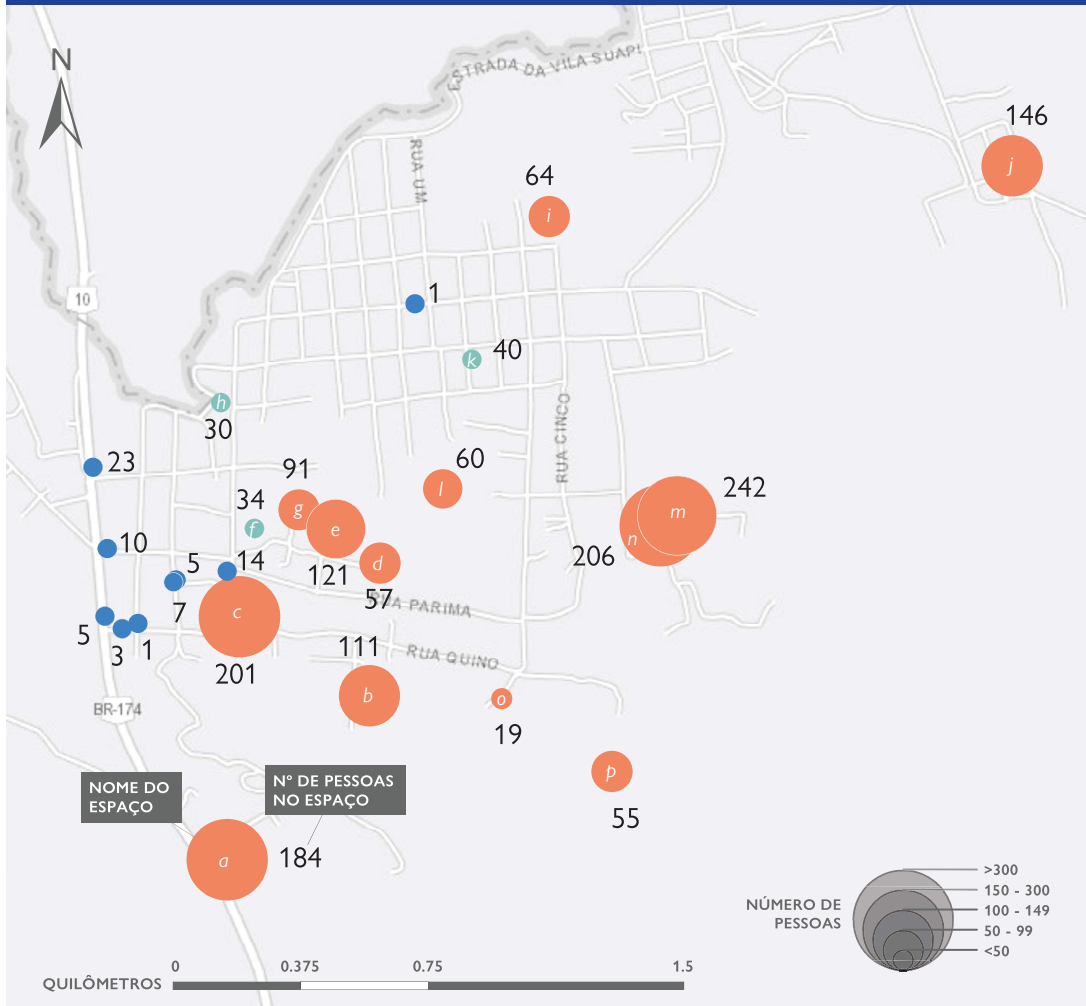


Brasil - Abril/2021



- 16** LISTA DE OCUPAÇÕES ESPONTÂNEAS
- Balança
  - Anel Viário II
  - Vila Esperança
  - Morro do Quiabo II
  - Morro do Quiabo III
  - Comunidade Batista de Pacaraima
  - Morro do Quiabo I
  - Casa da Acolhida São José
  - Vila Nova I
  - Florestal
  - Bien Aventurados
  - Vila Nova II
  - Orquídea II
  - Orquídea III
  - Anel Viário I
  - Anel Viário III

DADOS COLETADOS 26 ABRIL - 29 ABRIL 2021

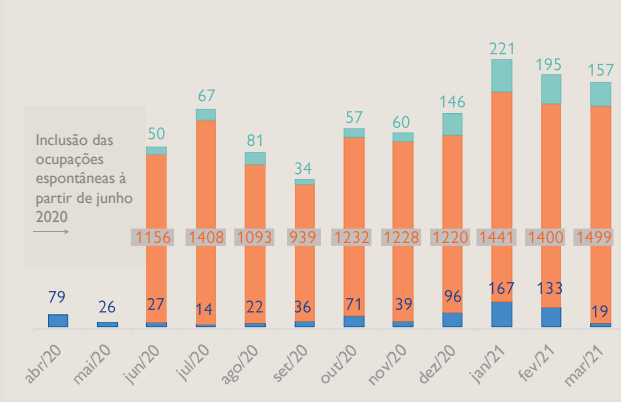
**Disclaimer:** This map is for illustration purposes only. Names and boundaries on this map do not imply official endorsement or acceptance by IOM.

**Sources:** Esri, HERE, Garmin, (c) OpenStreetMap contributors, and the GIS user community

## TIPO DE ESPAÇO

- Espaços ocupados públicos:** espaços edificados ou não, devolutos, frequentemente inacabados, de propriedade pública, ocupados espontaneamente por venezuelanos.
- Espaços ocupados privados:** espaços edificados, de propriedade privada, cedidos temporariamente pelos proprietários à população desabrigada para estadia por tempo limitado ou indeterminado.
- Situação de rua:** via pública, engloba pessoas que moram fora dos abrigos oficiais e demais espaços acima mencionados.

## NÚMERO DE PESSOAS POR MÊS



## METODOLOGIA

Os dados são obtidos por meio de entrevistas e pesquisas realizadas diretamente nos espaços, com participação da comunidade e de lideranças locais, sempre na última semana do mês de referência. São complementados por contagens diurnas e noturnas realizadas pela OIM, com apoio da Força Tarefa Logística Humanitária.

## OBJETIVO

Conhecer e acompanhar a situação de migrantes e refugiados que permanecem fora dos abrigos reconhecidos pela Operação Acolhida em Roraima, operados por entidades públicas ou privadas, de forma a gerar evidências para a tomada de decisões e respostas coordenadas em apoio a essa população.

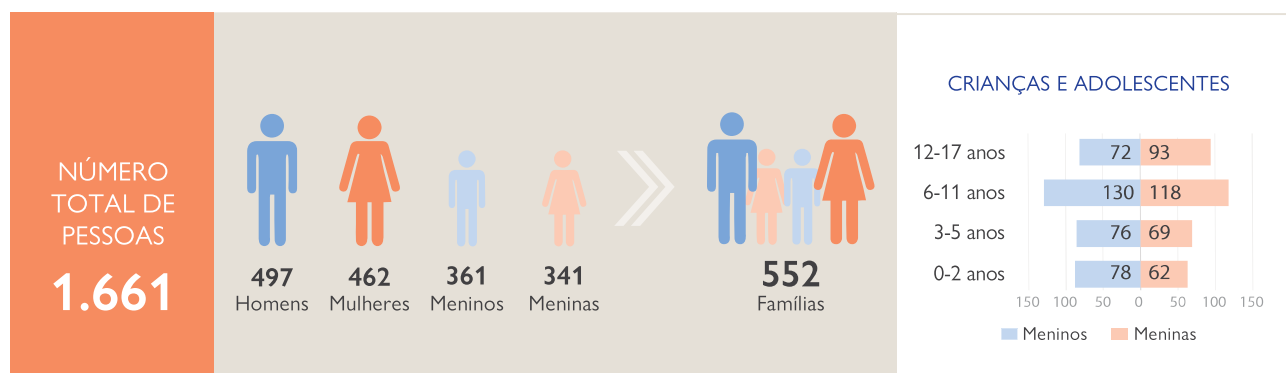
## PONTO DE SITUAÇÃO

A fronteira com a Venezuela continua fechada durante o mês de Abril. **Pode-se observar uma variação mínima do número de refugiados e migrantes nas ocupações espontâneas.** Continuam sendo realizadas as ações de cadastramento – KoBo documentação – no PITRIG, mantendo alto fluxo de pessoas interessadas na regularização

migratória na cidade de Pacaraima. Retomadas as atividades de visitas e distribuições de kits higiene e limpeza nas ocupações espontâneas realizada por atores da sociedade civil, e em parceria com o CRAS da cidade se iniciou a atuação de agentes humanitários para orientação e cadastro no Cadúnico e novas matrículas escolares ano 2021-2022.

## FOCO NA SITUAÇÃO DAS OCUPAÇÕES ESPONTÂNEAS

### 1 PERFIL GERAL



PESSOAS NÃO  
REGULARIZADAS



**23%**

377



PESSOAS  
INTERESSADAS NA  
INTERIORIZAÇÃO



**5%**

79



### PESSOAS EM SITUAÇÃO DE VULNERABILIDADE



**111** | Pessoas com **doenças crônicas** e/ou **condições médicas distintas**

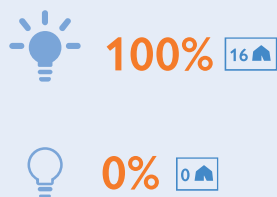
**40** | Pessoas com **dificuldade de locomoção/deficiência física**

**73** | Pessoas com **dificuldade visual**

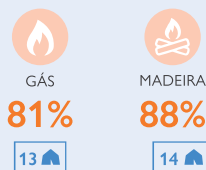
Durante o mês de abril se observou a incorporação de novas pessoas nas ocupações espontâneas da cidade, na sua maioria em situação migratória irregular. Isso afeta diretamente estratégia de interiorização, uma vez que os interessados encontram dificuldade em dar continuidade aos seus processos por falta de documentação.

## 2 INFRAESTRUTURA

### ABASTECIDOS POR ELETRICIDADE PÚBLICA



### COMBUSTÍVEL UTILIZADO NOS ESPAÇOS DE COZINHA



### PRIMEIRA NECESSIDADE



- 1º COLCHÕES E ITENS DE CAMA
- 2º COBERTORES
- 3º HIGIENE PESSOAL

## ÁGUA, SANEAMENTO E HIGIENE\*

75% dos espaços têm acesso à água potável  12

69% dos espaços têm armazenamento por caixa d'água  11

13% dos espaços têm separação/descarte de lixo  2

19% dos espaços têm sistema de saneamento público  3

\* Dados levantados com as lideranças das ocupações espontâneas





Ainda que o cenário siga instável devido ao alto fluxo de pessoas interessadas na regularização migratório, foram retomadas as atividades de mutirão e visitas as ocupações espontâneas realizadas por Agências da ONU e Organizações da sociedade civil. No mês de abril foram registradas distribuições de kits higiene e limpeza para 3 ocupações espontâneas por parte de organizações

da sociedade civil. Apesar das doações de estruturas de lavagens de mão, a dificuldade de acesso à rede pública de água e esgoto persiste, o que gera preocupação de propagação a COVID-19 e de outras doenças. Importante salientar que a chegada da temporada de chuva agravando a situação de águas paradas contribui para a proliferação de mosquitos, dengue, gripe, diarreia e vômito.


## 3 SEGURANÇA PÚBLICA

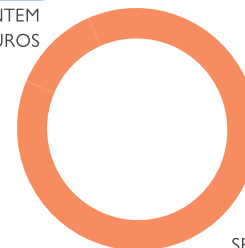
 75% dos espaços relataram a presença de segurança pública no entorno  12

 6% dos moradores relataram incidentes frequentes e desentendimentos entre a comunidade, tais como violência e conflitos entre vizinhos e com as comunidades do entorno, além de furto e roubo  1

 0% dos moradores relataram ter recebido ameaças de despejo  0

### NÚMERO DE ESPAÇOS NOS QUAIS AS PESSOAS SE SENTEM SEGURAS

0%  0  
NÃO SE SENTEM SEGUROS



100%  16  
SE SENTEM SEGUROS

## 4 INTEGRAÇÃO

### EDUCAÇÃO

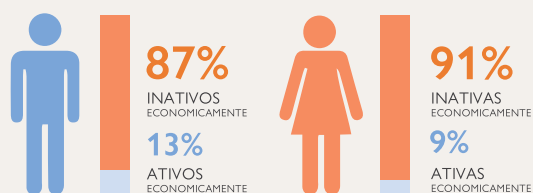
**83%** » DAS CRIANÇAS E ADOLESCENTES ENTRE 5 E 17 ANOS VÃO À ESCOLA



**17%** » NÃO ESTUDAM

Das atividades realizadas nas ocupações espontâneas, **só 4 espaços registraram que realizam voluntariamente atividades de caráter religioso/esportivas** com suas crianças e adolescentes.

### MEIOS DE VIDA



A pandemia e a condição de irregular de refugiados e migrantes continuam afetando diretamente o acesso ao mercado de trabalho da população das ocupações espontâneas também em Pacaraima. Observou-se decréscimo na quantidade de pessoas que se declararam economicamente ativas, e em sua maioria seguem atuando na economia informal. As atividades como diarista, barbeiros, cabelereiros e/ou manicures e vendedores ambulantes seguem apontados como as mais frequentes entre homens e mulheres nos espaços.

## 5 SAÚDE + COVID-19

Dentre as doenças que mais afetam a população das ocupações relacionadas pelas lideranças estão\*:



\* Dados levantados com as lideranças das ocupações espontâneas

## COVID-19

Pessoas com sintoma de COVID-19

**0**

Pessoas utilizam máscara

**Sim**

Frequência de lavagem de mão

**Entre 5 e 10 vezes ao dia**

Medidas de tratamento COVID-19

**Medicamentos tradicionais**

## 6 ALIMENTAÇÃO E NUTRIÇÃO



A principal fonte de acesso a alimentos da população é via **compra direta**



**13%** dos espaços recebem apoio de distribuição de alimentos para crianças e lactantes



**56%** dos espaços relataram receber doações de alimentos

## 7 COMUNICAÇÃO COM A COMUNIDADE

As principais fontes de busca de informações apontadas pela população das ocupações espontâneas de Pacaraima no mês de abril foram: PTRIG, Boca a Boca e Internet.