

Entre enero y agosto se han presentado 95 desplazamientos masivos con más de 16.502 familias (48.250 personas) desplazadas. Estas cifras evidencian un aumento del 180% de personas internamente desplazadas respecto del mismo período para el 2020.

En agosto ocurrieron ocho desplazamientos masivos en los departamentos de Nariño (3) Chocó (3) Cauca (1) y Valle del Cauca (1) que afectaron a 2.158 familias (5.819 personas). Las causas asociadas a estos hechos son principalmente combates entre fuerza pública y actores armados ilegales, enfrentamientos entre los actores armados ilegales, amenazas a líderes y a las comunidades y contaminación por MAP-MUSE. La población indígena fue la más afectada al constituir el 49% del total de la población víctima del desplazamiento para este mes.

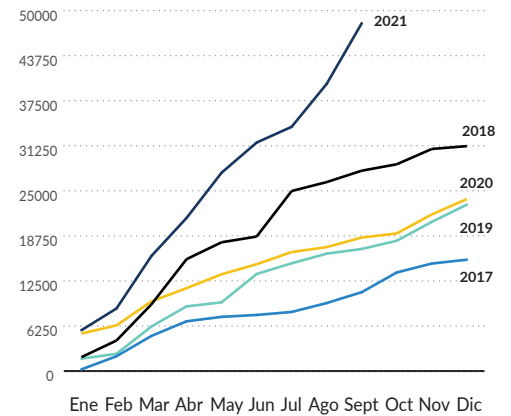
De manera particular se resalta la continuidad en el deterioro de la situación humanitaria en Nariño: se presentaron desplazamientos en los municipios de

Roberto Payán, Magüí Payán y Tumaco de 1.407 familias (3.877 personas). De igual forma en el departamento de Chocó se presentaron eventos en los municipios de Litoral del San Juan y Medio San Juan de 690 familias (1.758 personas) por causa de los enfrentamientos entre actores armados ilegales en la zona. La expansión de la presencia territorial de los AAI implica riesgos inminentes de eventos masivos en municipios de la cuenca del río San Juan

Se destaca la respuesta de ACNUR al desplazamiento en Medio San Juan que incluyó: (i) participación en los espacios institucionales (CJT) junto con las autoridades municipales para identificar principales riesgos de protección y necesidades de respuesta, identificar alternativas en las que el ACNUR pueda complementar la respuesta del Estado y apoyar la movilización de la respuesta de otras agencias y organizaciones con presencia en la zona, en tanto líder del GTP. (ii) Con el apoyo de NRC y ACNUR, la personería de Medio San Juan avanzó en la toma de declaraciones de las comunidades confinadas y desplazadas en área rural y urbana.

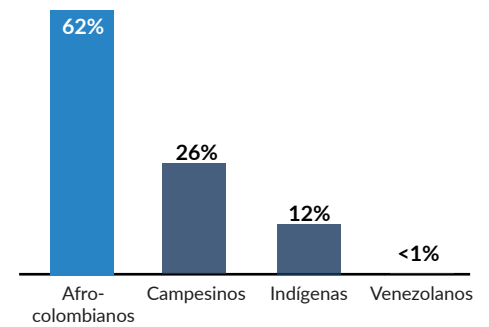
EVOLUCIÓN DE DESPLAZAMIENTO¹

Número de personas (2017-2021)

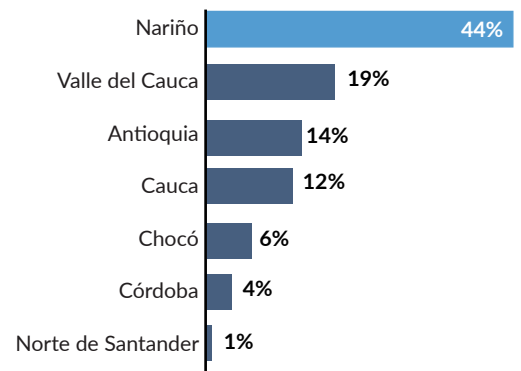


Enero - agosto 2021:

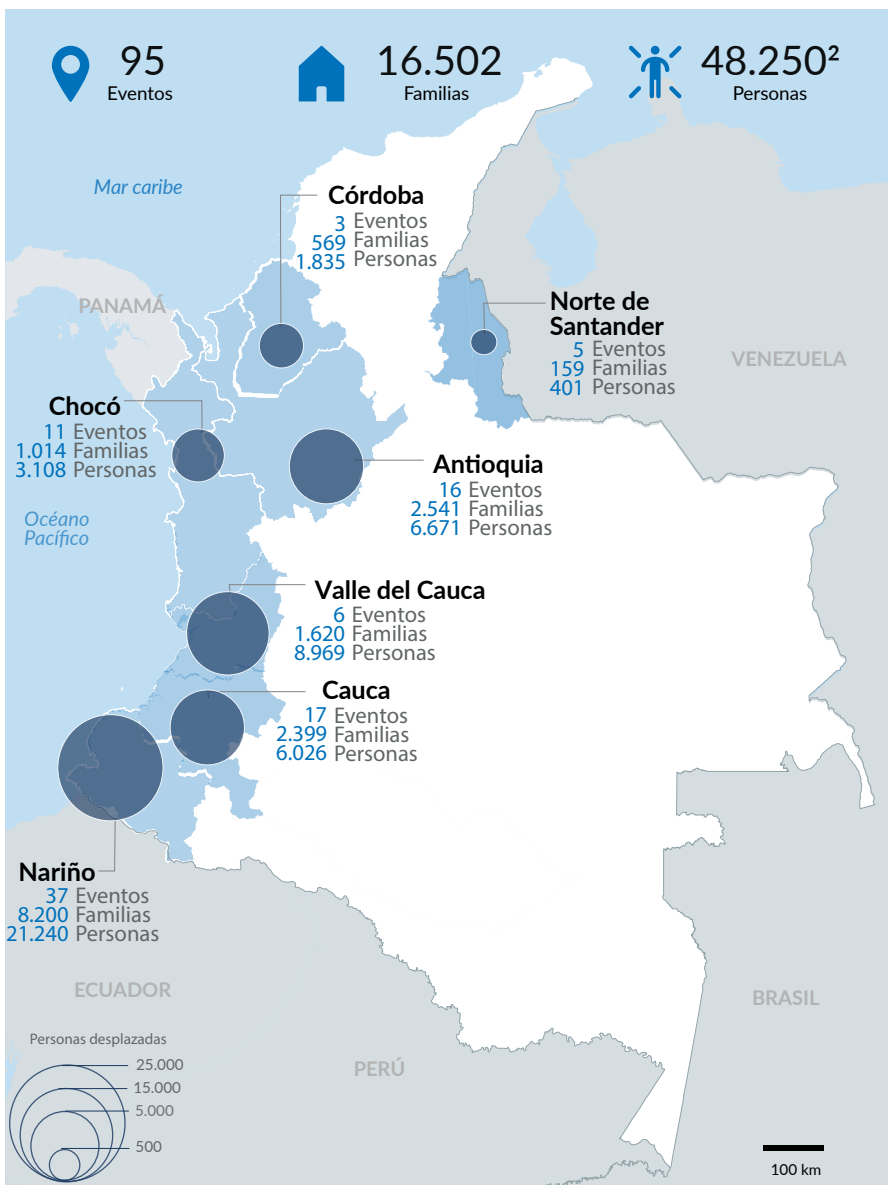
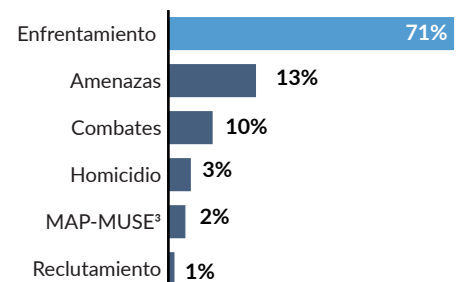
TIPO DE POBLACIÓN



PERSONAS POR DEPARTAMENTO



CAUSAS DEL DESPLAZAMIENTO



¹ Un desplazamiento masivo corresponde a eventos de desplazamiento de más de 10 familias o 50 personas. Los eventos masivos presentados en la infografía y monitoreados por el ACNUR corresponden únicamente a los ocurridos en las zonas de cobertura de sus oficinas de terreno. *Nota:* Este documento fue realizado con el apoyo del Departamento de Protección Civil y Operaciones de Ayuda Humanitaria (ECHO).