



Octobre 2021

1,042,551

TOTAL DES PERSONNES EN DEPLACEMENT AU TCHAD

524,417

REFUGIES

4,648

DEMANDEURS D'ASILE

406,573

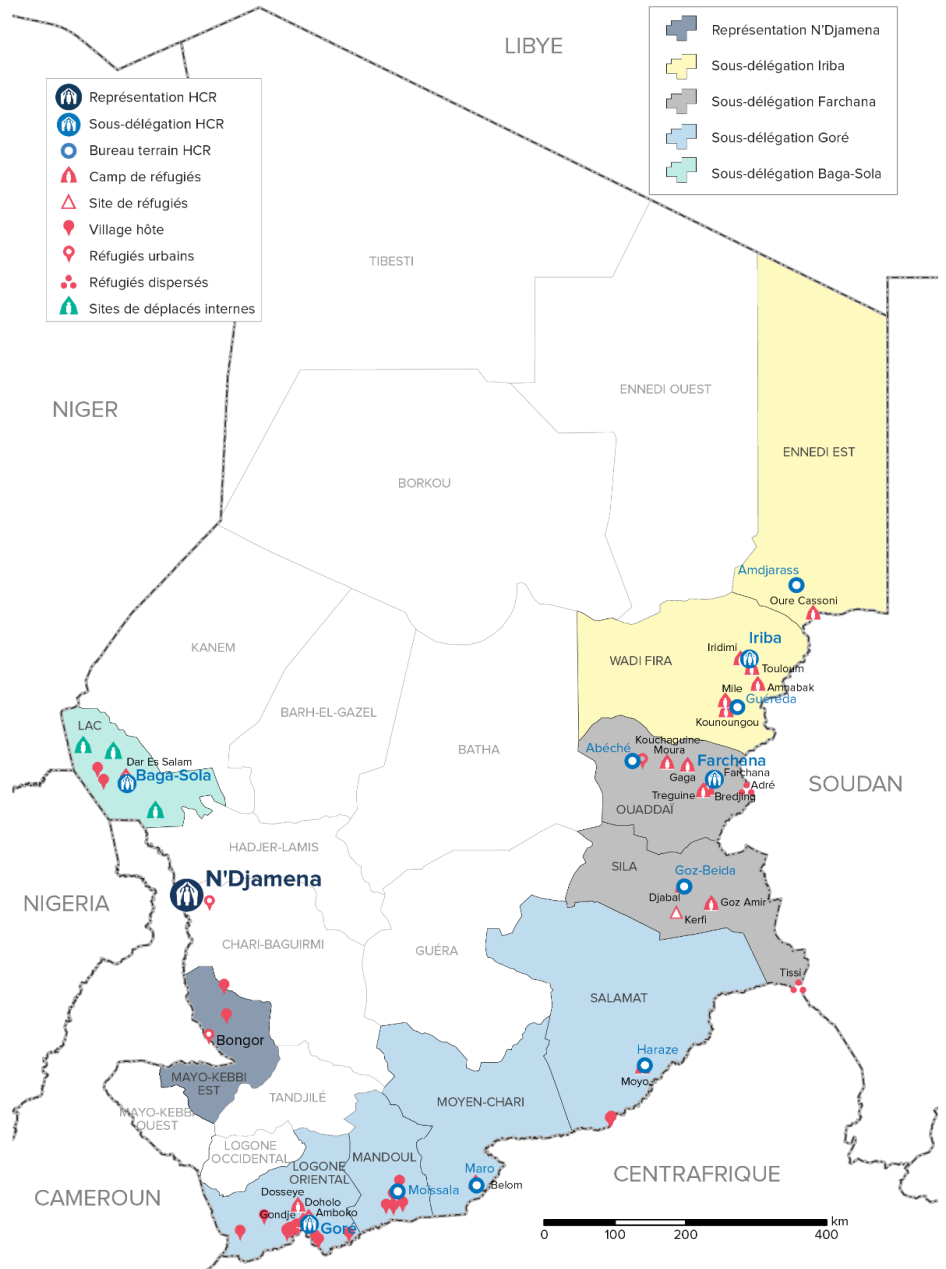
PERSONNES DEPLACEES INTERNES (Lac)

29,263

RETOURNES (Lac)

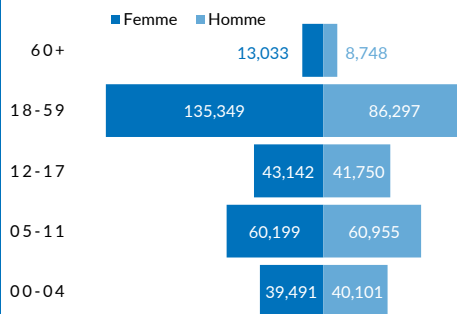
77,650

RETOURNES TCHADIENS DE LA RCA

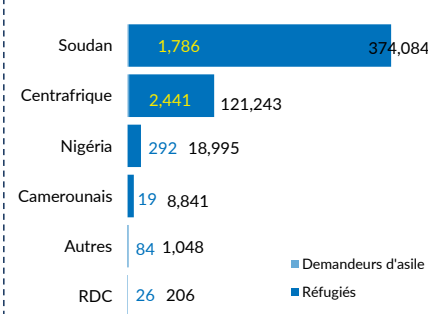


REFUGIES ET DEMANDEURS D'ASILE

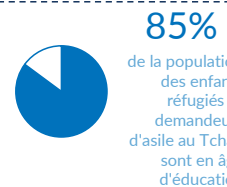
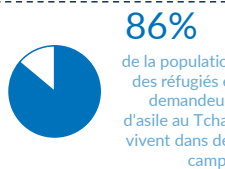
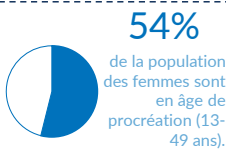
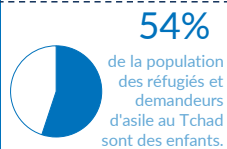
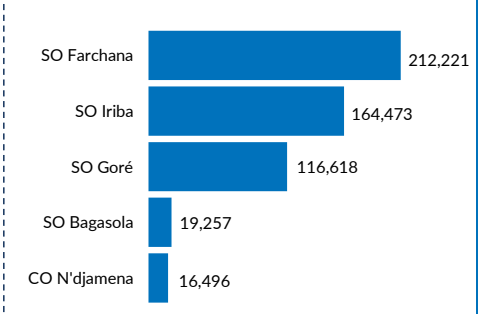
Tranche d'âge



Pays d'origine



Sous-Délégation



Octobre 2021



529,065
INDIVIDUS



82,371
MENAGES

REPARTITION PAR PROVINCE

Ouadaï	146,911
Wadi Fira	128,790
Sila	65,310
Logone Oriental	59,538
Ennedi Est	35,683
Moyen-Chari	30,651
Lac	19,257
Mandoul	17,833
Chari-Baguirmi	8,748
Salamat	8,596
N'Djamena	6,554
Mayo-Kebbi Est	1,194

PRINCIPALES NATIONALITES (Réf. & ASY)

375,870

SOUDANAIS

Essentiellement dans les 13 camps et 1 site de l'Est et en milieu urbain

123,684

CENTRAFRICAIS

Essentiellement dans les six camps, sites et villages hôtes du Sud et en milieu urbain

19,287

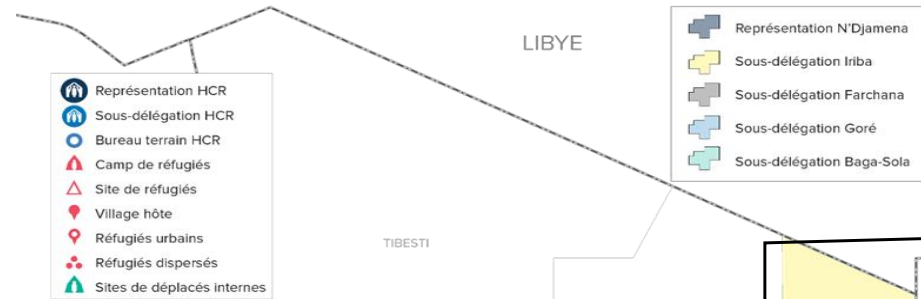
NIGERIENS

Répartis dans le camp de Dar Es Salam et villages hôtes dans la région du Lac ainsi qu'en milieu urbain

8,860

CAMEROUNAIS

Répartis sur l'ensemble du territoire dont les dossiers de demande d'asile sont traités à la Coordination nationale de la CNARR à N'Djaména



SO Bagasola

19,257	
Dar es Salam	16,798
Bol	1,370
NGouboua	353
Kiskawa	282
Liwa	140
Tchoukoutalia	139
Kiskra	121
Autres	54

BO N'Djaména

16,496	
N'Djaména	6,554
Mayo-Kebbi Est	1,194
Chari- Baguirmi	8,748

SO Iriba	
164,473	
Oure Cassoni	35,683
Touloum	30,240
Amn Aback	27,274
Iridimi	24,611
Mile	23,835
Kounoungou	22,830

SO Farchana

212,221	
Bredjing	49,786
Goz Amir	37,191
Farchana	31,120
Treguine	27,036
Gaga	26,462
Djabal	24,794
Kouchaguine	8,624
Tissi	1,809
Kerfi	1,516
Abéché	589
Nouveaux	3,294

SO Goré

116,618	
Belom	22,872
Dosseye	14,219
Amboko	10,162
Villages Moïssala	9,808
Gondjé	8,176
Moyo	7,412
Villages Logone Or.	7,313
Doholo	6,211
Villages Diba / Vom	3,919
Villages Daha 1 & 2	1,184
Nouveaux	25,342

Les autres nationalités représentent un total de 1364 personnes.

Le Secrétaire Permanent
Coordonnateur de la Commission Nationale d'Accueil
de Réinsertion de Réfugiés et des Rapatriés


MAHAMOUD MAHAMAT ACYL

Représentation Adjoint (Protection)

Iris Blom 
