

Entre enero y diciembre se han presentado 145 desplazamientos masivos con más de 21.201 familias (62.273 personas) desplazadas. Estas cifras evidencian un aumento del 151% de personas internamente desplazadas respecto del mismo período para el 2020.

En diciembre ocurrieron diez desplazamientos masivos en los departamentos de Cauca (7), Putumayo (1), Nariño (1), Chocó (1) y que afectaron a 675 familias (1.979 personas). Las causas asociadas a estos hechos son principalmente enfrentamientos entre los actores armados ilegales y combates entre estos y fuerza pública, reclutamiento forzado y homicidios a líderes. La población afrocolombiana fue la más afectada al constituir el 81% del total de la población víctima del desplazamiento para este mes.

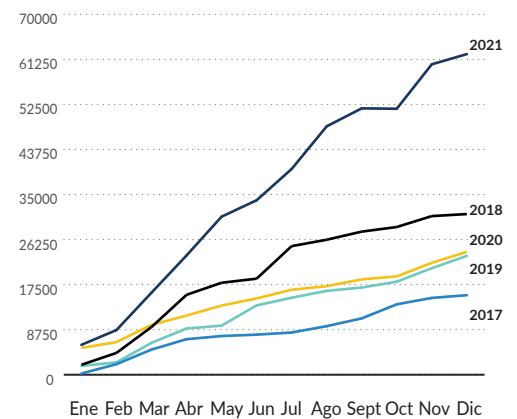
Se resalta la continuidad en el deterioro de la situación humanitaria en Cauca: este mes ocurrieron desplazamientos en Guapí (5), Argelia (1) y El Tambo (1) que afectaron a 360 familias (1.002 personas) como consecuencia de los enfrentamientos entre los actores armados ilegales, amenazas e intimidación a la población.

Este año en el departamento del Cauca se presentaron 32 eventos de desplazamiento masivo frente a 8 eventos en 2020, lo que evidencia la compleja situación que se presenta en el departamento, de manera particular en el municipio de Argelia.

Se destaca la respuesta de ACNUR a los desplazamientos en Cauca que incluyó: (i) participación en los espacios institucionales (Comité de Justicia Transicional, CJT) y con las autoridades municipales para identificar principales riesgos de protección y necesidades de respuesta; (ii) coordinación con el ELC (Equipo local de Coordinación) del Cauca para brindar respuesta complementaria en la atención de la emergencia (entrega de Kits, asistencia técnica y misiones de monitoreo); (iii) monitoreo conjunto con la Defensoría del Pueblo y Personerías en la identificación de riesgos de protección e incidencia para la respuesta institucional; (iv) apoyo a la Personería municipal con un profesional que permita avanzar con los procesos de tomas de declaración y atención a víctimas, incluida la doble afectación; (v) el municipio de Argelia está focalizado por la Sub Oficina de ACNUR Cali para la atención de población víctima del conflicto, que incluye población refugiada y migrante proveniente de Venezuela.

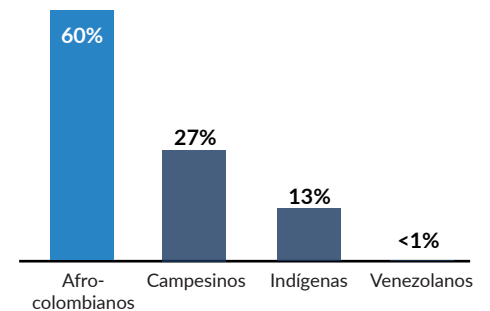
EVOLUCIÓN DE DESPLAZAMIENTO¹

Número de personas (2017-2021)

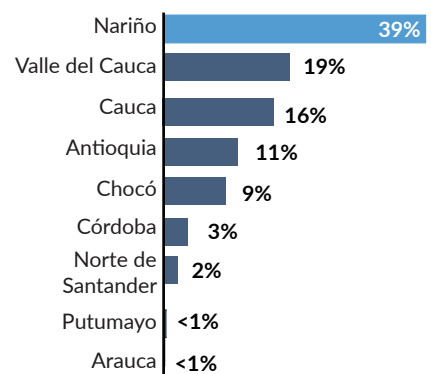


Enero - diciembre 2021:

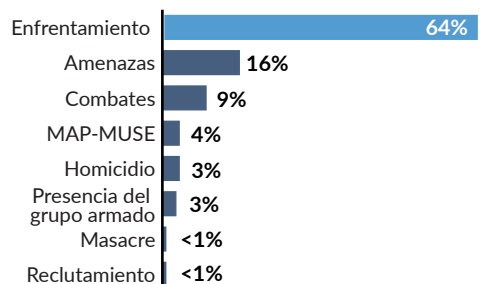
TIPO DE POBLACIÓN



PERSONAS POR DEPARTAMENTO



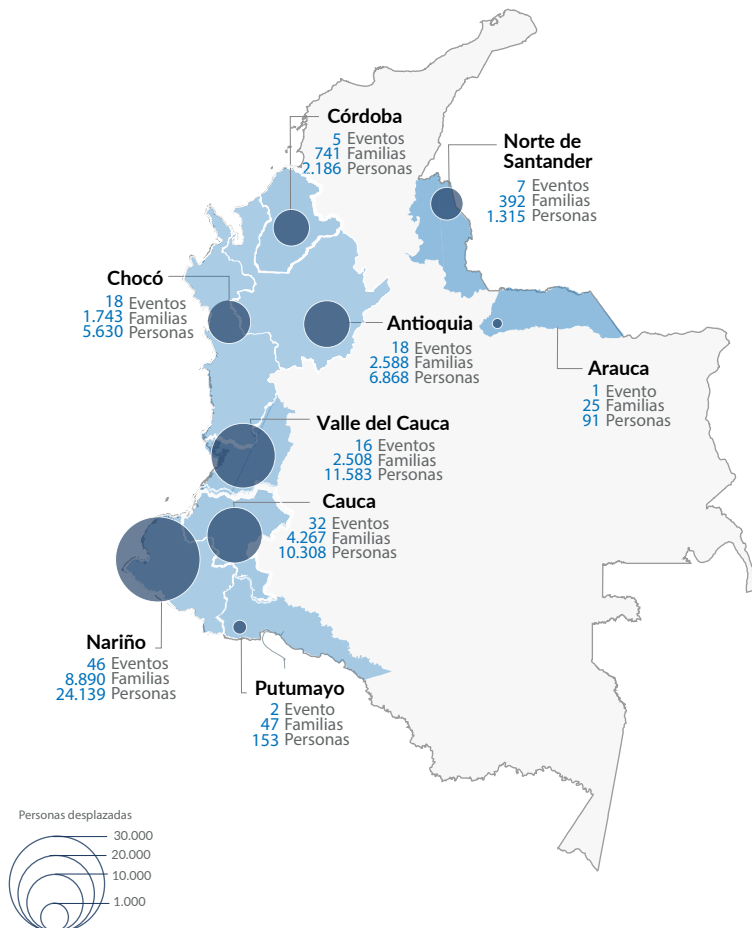
CAUSAS DEL DESPLAZAMIENTO



145*
Eventos

21.201
Familias

62.273
Personas



¹ Un desplazamiento masivo corresponde a eventos de desplazamiento de más de 10 familias o 50 personas. Los eventos masivos presentados en la infografía y monitoreados por el ACNUR corresponden únicamente a los ocurridos en las zonas de cobertura de sus oficinas de terreno. **Nota:** Este documento fue realizado con el apoyo del Departamento de Protección Civil y Operaciones de Ayuda Humanitaria (ECHO). *Los eventos masivos están en verificación y validación constante, por esta razón las cifras son susceptibles a cambios.