



60 000*

Personnes dans le besoin
(chiffre de planification HCR)



Pré-enregistrement

depuis le 14 décembre 2021



44 173

Individus

16 570

Ménages



61%
Enfants

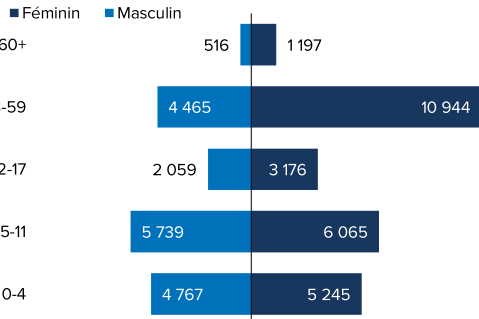


89%
Femmes
& enfants



8 344
Besoins
spécifiques

Pyramide des âges



Relocalisation

Réfugiés relocalisés aux nouveaux camps
depuis le 5 janvier 2022

Guilmey

3 391

Individus

1 064

Ménages

Kalambari

9 095

Individus

2 983

Ménages



Enregistrement individuel

depuis le 10 janvier 2022

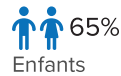


10 687

Individus

3 196

Ménages



65%
Enfants

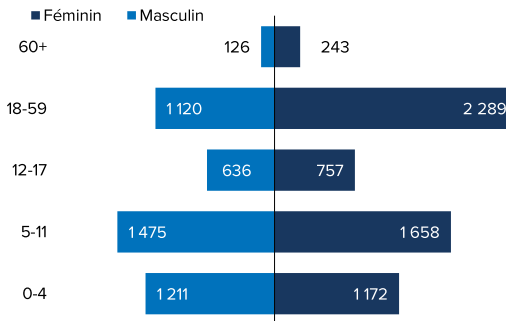


88%
Femmes
& enfants



1 562
Personnes à
besoins spécifiques

Pyramide des âges



Enregistrés par camp de réfugiés

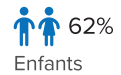
Guilmey

3 268**

Individus

967

Ménages



62%
Enfants



89%
Femmes
& enfants



396
Personnes à
besoins spécifiques

Kalambari

7 419

Individus

2 229

Ménages



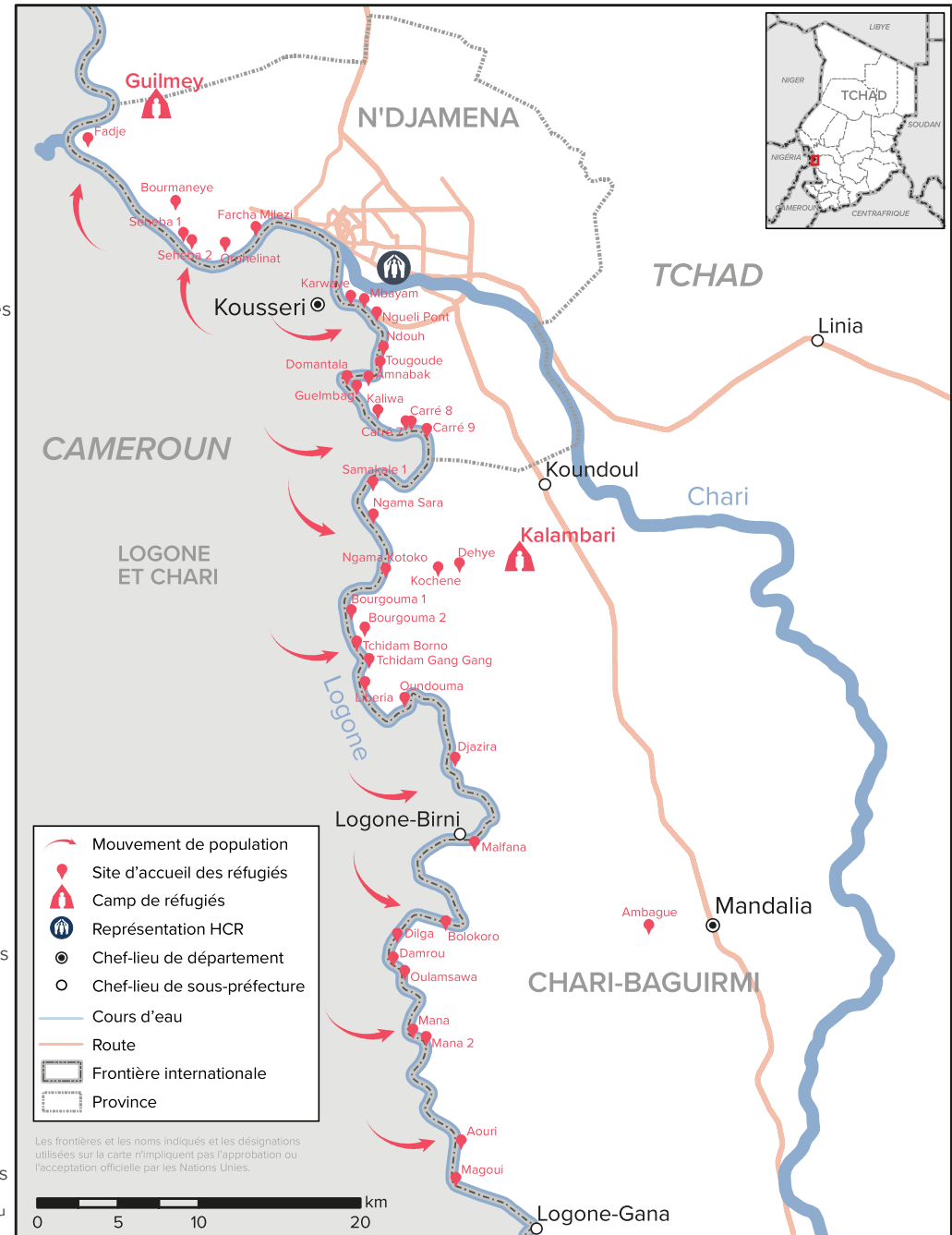
66%
Enfants



88%
Femmes
& enfants



1 166
Personnes à
besoins spécifiques



* Ce chiffre de planification tient également compte des besoins des communautés d'accueil afin de favoriser une coexistence pacifique.

** Le nombre de réfugiés enregistrés dépasse celui des relocalisés au camp, vu que certains réfugiés pré-enregistrés se sont rendus au camp spontanément.