

Entre enero y octubre se han presentado en las zonas de cobertura de ACNUR 67 eventos por confinamiento, que han afectado a 58.553 personas (15.720 familias). Esto se traduce en un aumento del 14% en personas afectadas respecto del mismo período de 2021.

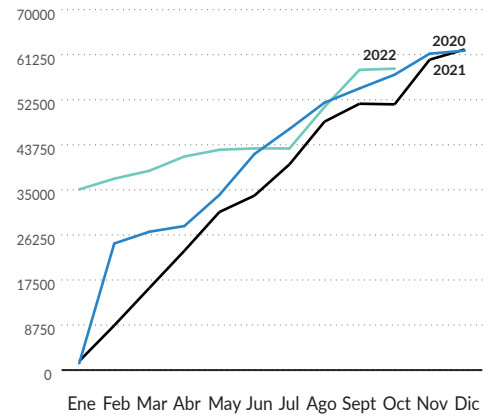
En octubre se reporta un confinamiento en Montecristo (Bolívar), en las veredas La Vega y Palma Chica. Este evento está relacionado con el desplazamiento ocurrido este mismo mes en dicho municipio, como efecto de la incursión de las Autodefensas Gaitanistas de Colombia (AGC) a zonas rurales aún controladas por el Ejército de Liberación Nacional (ELN), y que ya causaron un confinamiento en agosto y al

menos cinco desplazamientos masivos en el sur de Bolívar durante 2022.

Esta zona es de preocupación para el ACNUR por ser el escenario de crecientes disputas territoriales entre al menos tres actores armados ilegales diferenciados: ELN, AGC y grupos disidentes de las FARC, lo que ha expuesto afectaciones a la población civil por acciones de control a la población (toques de queda, restricciones a la entrada y salida de personas), amenazas a liderazgos comunitarios y contaminación por Minas Antipersonas (MAP) Municiones Abandonadas Sin Explotar (MUSE).

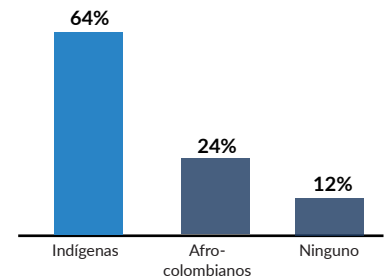
EVOLUCIÓN DE CONFINAMIENTO¹

Número de personas (2020-2022)



Enero a octubre 2022:

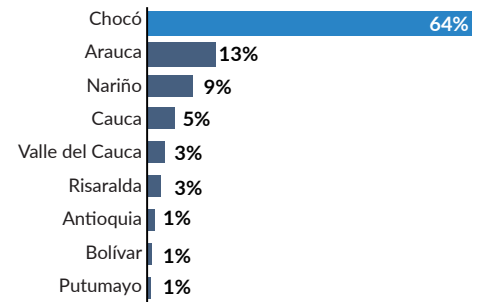
PERTENENCIA ÉTNICA



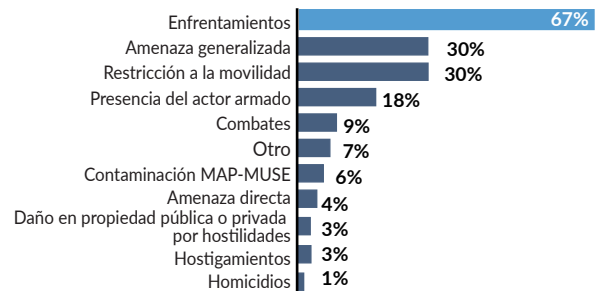
NACIONALIDAD

Menos del 1% de la población víctima de desplazamiento era de nacionalidad venezolana.

PERSONAS POR DEPARTAMENTO



CAUSAS DEL CONFINAMIENTO*

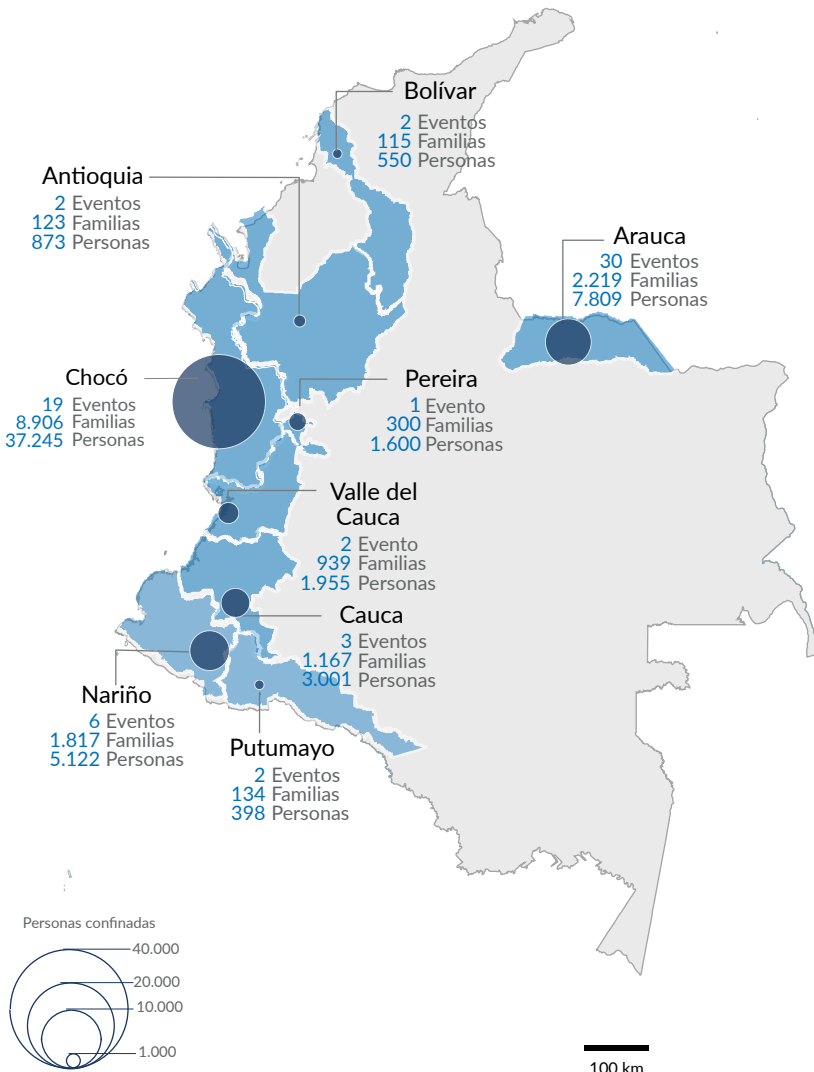


*Los porcentajes suman más del 100% porque un mismo evento de confinamiento puede tener más de una causa.

67²
Eventos

15.720
Familias confinadas

58.553
Personas confinadas



¹ Los confinamientos presentados en la infografía y monitoreados por el ACNUR corresponden únicamente a los departamentos de las zonas de cobertura de las oficinas de terreno. Se entiende como confinamiento a una situación de vulneración de derecho en donde una comunidad pierde la movilidad, como consecuencia del accionar de los grupos armados ilegales, impidiendo así el acceso a bienes indispensables para la supervivencia. ² Los eventos masivos están en verificación y validación constante, por esta razón las cifras son susceptibles a cambios. Nota: Este documento fue realizado con el apoyo del Departamento de Protección Civil y Operaciones de Ayuda Humanitaria (ECHO).