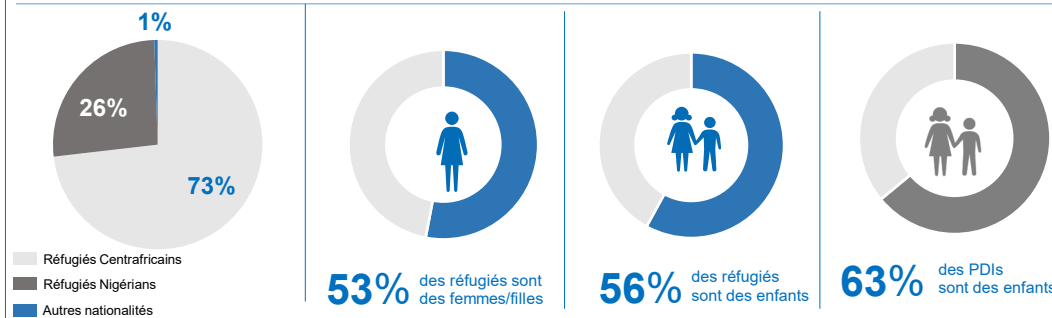
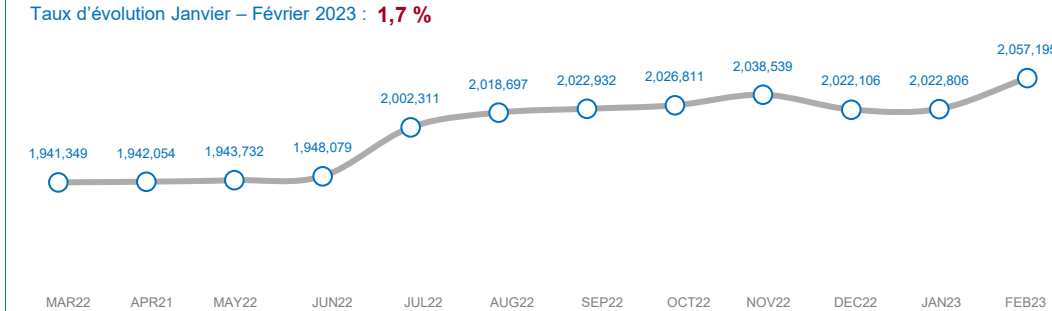


PERSONNES RELEVANT DE LA COMPETENCE DU HCR (POCs) PAR REGIONS

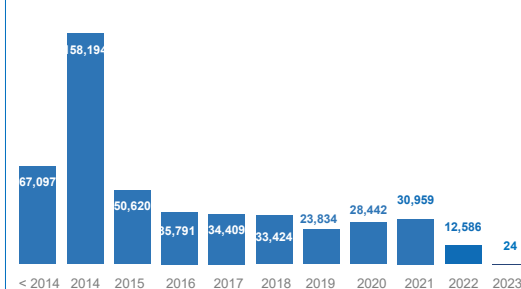
	REFUGIES CENTRAFRICAINS	REFUGIES NIGERIENS	REFUGIES AUTRES NATIONALITES	DEMANDEURS D'ASILE	PDI	RETOURNES (ANCIENS PDI)	TOTAL POCs	REFUGIES URBAINS
ADAMAOUA	77,655	1,402	-	-	5,301	-	84,358	1,402
CENTRE	11,956	16	1,968	4,628	60,088	-	78,656	13,940
EST	201,022	-	-	-	-	-	201,022	-
EXTREME-NORD	-	121,642	-	-	385,372	138,152	645,166	-
LITTORAL	7,837	12	465	4,779	79,954	-	93,047	8,314
NORD	49,123	2,461	157	-	-	-	51,741	157
NORD-OUEST	-	-	-	-	231,281	265,616	496,897	-
OUEST	-	-	-	-	114,111	-	114,111	-
SUD-OUEST	-	618	-	-	137,461	154,118	292,197	618
GRAND TOTAL	347,593	126,151	2,590	9,407	1,013,568	557,886	2,057,195	24,431



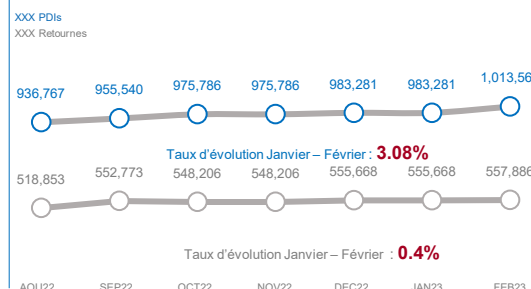
EVOLUTION DE LA POPULATION (12 DERNIERS MOIS)



Arrivées des réfugiés et demandeurs d'asile

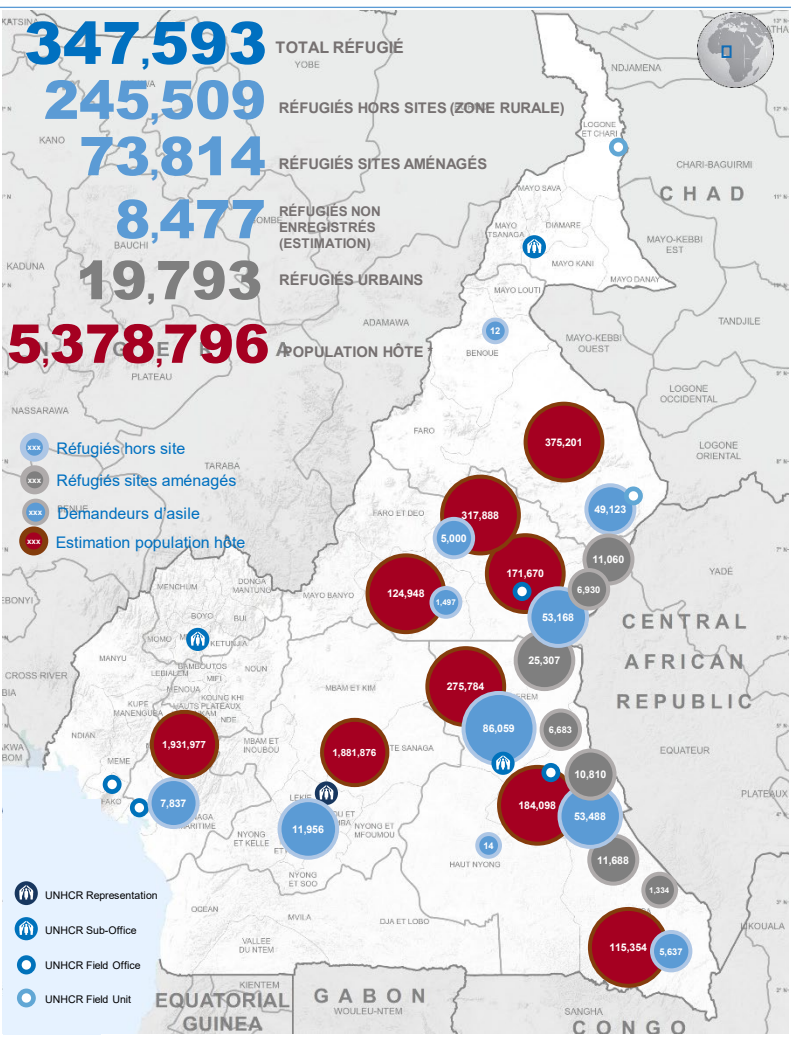


Evolution de la population déplacée interne et retournée

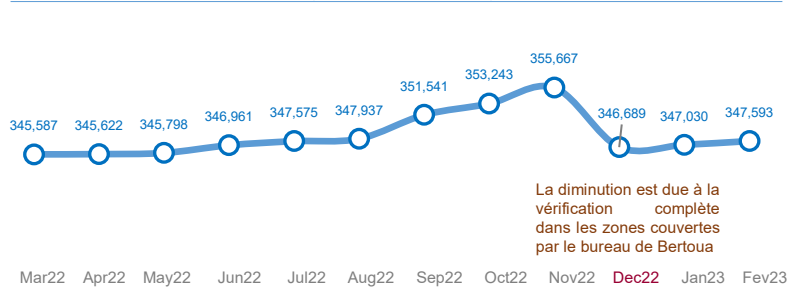


* Returnees & IDPs Source: IOM, OCHA [Displacement Tracking Matrix (DTM) February 2022, Multi-Sectoral Needs Assessment (MSNA) March 2022]; ** Refugees Source: UNHCR – Février 2023

CAMEROON: STATISTIQUES DES PERSONNES RELEVANT DE LA COMPÉTENCE DU HCR

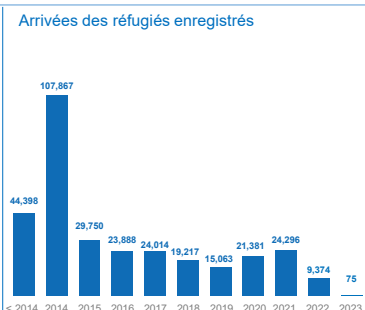
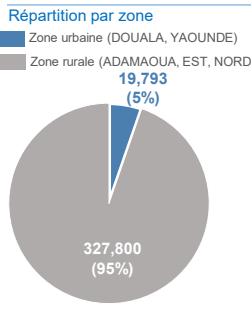


EVOLUTION DE LA POPULATION (12 DERNIERS MOIS)



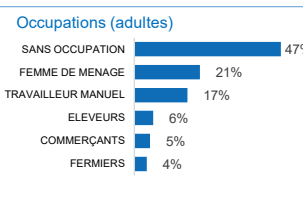
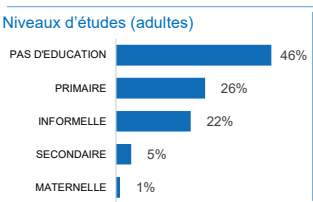
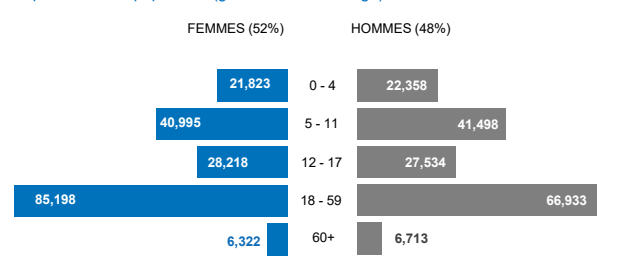
RÉFUGIÉS PAR TRANCHE D'ÂGE

REGION / SITE	DEPARTEMENT / SITE	0-4		5-11		12-17		18-59		60+		TOTAL
		FEMME	HOMME	FEMME	HOMME	FEMME	HOMME	FEMME	HOMME	FEMME	HOMME	
BORDGOP		855	808	1,282	1,379	979	934	2,518	1,864	195	246	11,060
GADO BADZERE		1,520	1,580	3,035	3,096	2,191	2,141	6,192	4,619	435	498	25,307
LOLO		785	867	1,302	1,234	906	932	2,782	2,426	182	272	11,688
MBILE		669	754	1,206	1,248	862	873	2,656	2,198	156	188	10,810
NGAM		488	493	857	839	644	655	1,566	1,158	110	120	6,930
NGARISINGO		86	102	147	136	111	116	288	293	22	33	1,334
TIMANGOLO		355	346	717	718	587	596	1,617	1,514	86	149	6,685
DJEREM		71	61	234	217	177	151	350	176	37	23	1,497
ADAMAOUA MBERE		2,929	2,964	6,541	6,753	4,829	4,828	12,752	9,103	1,269	1,200	53,168
VINA		261	277	570	539	400	398	1,284	1,101	102	69	5,000
BOUMBA-ET-NGOKO		394	350	610	642	435	397	1,281	1,343	70	117	5,637
HAUT-NYONG		-	-	-	-	-	1	2	11	-	-	14
KADEI		3,192	3,200	6,014	6,155	4,291	4,279	12,871	11,303	931	1,253	53,488
LOM-ET-DJEREM		5,730	6,005	9,844	9,970	6,661	6,455	21,905	16,312	1,628	1,549	86,059
NORD MAYO-REY		3,403	3,476	6,478	6,444	3,815	3,572	12,012	8,110	937	876	49,123
LITTORAL WOURI		388	428	823	810	556	564	2,111	2,036	71	50	7,837
CENTRE MFOUNDI		698	647	1,336	1,318	774	643	3,012	3,366	92	70	11,956
GRAND TOTAL		21,823	22,358	40,995	41,498	28,218	27,534	85,198	66,933	6,322	6,713	347,593



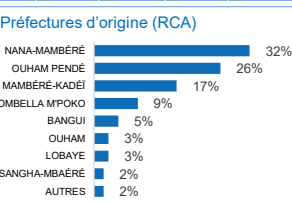
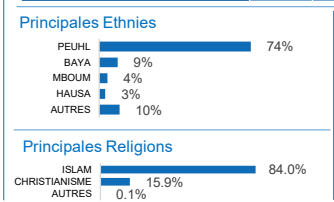
GROUPE DE POPULATION	F	H
FEMMES EN SITUATION À RISQUE	13,366	-
ENFANT À RISQUE	14,439	11,058
PERSONNE ÂGÉE À RISQUE	4,250	4,117
PARENT SEUL	7,916	552
ENFANT NON ACCOMPAGNÉ OU SÉPARÉ	3,497	3,016
PERSONNE À MOBILITÉ RÉDUITE	3,368	3,659
CONDITION MÉDICALE SÉRIEUSE	3,736	2,709

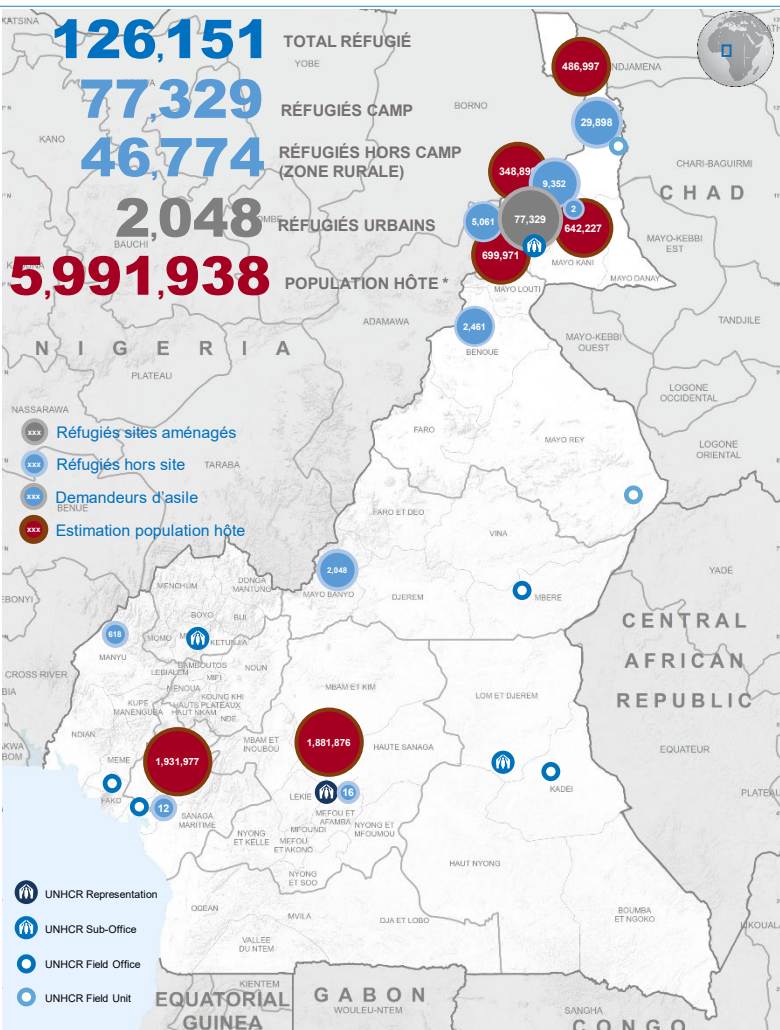
Répartition de la population (genre et tranche d'âge)



Enfants en âge scolaire: 188,376

REGION	DEPARTEMENT	4-5		6-11		12-18	
		FILLES	GARÇONS	FILLES	GARÇONS	FILLES	GARÇONS
ADAMAOUA	DJEREM	51	44	211	191	188	169
	MBERE	2,183	2,256	7,369	7,605	6,984	7,006
	VINA	119	126	440	405	401	405
EST	BOUMBA-ET-NGOKO	200	211	619	626	583	553
	KADEI	2,374	2,565	7,869	7,961	7,356	7,406
	LOM-ET-DJEREM	6,013	6,322	18,995	19,312	17,442	17,128
NORD	MAYO-REY	1,742	1,785	5,006	4,987	3,821	3,560
LITTORAL	WOURI	219	245	702	690	636	636
CENTRE	MFOUNDI	387	389	1,145	1,118	877	743
GRAND TOTAL		13,288	13,943	42,356	42,895	38,288	37,606



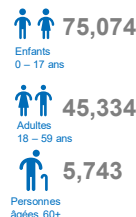


EVOLUTION DE LA POPULATION (12 DERNIERS MOIS)

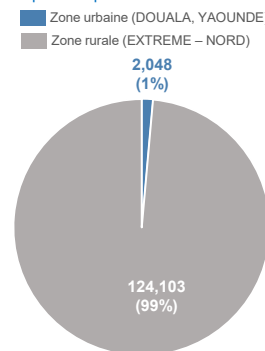


RÉFUGIÉS PAR TRANCHE D'ÂGE

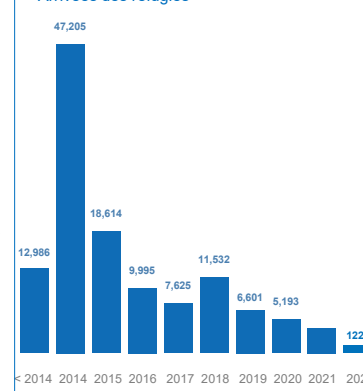
DEPARTEMENT/CAMP	0-4		5-11		12-17		18-59		60+		TOTAL
	FEMME	HOMME	FEMME	HOMME	FEMME	HOMME	FEMME	HOMME	FEMME	HOMME	
MINAWAO	7,271	7,161	9,760	9,693	6,577	6,604	6,263	10,366	2,019	1,615	77,329
DIAMARE	-	-	-	-	-	-	-	2	-	-	2
LOGONE-ET-CHARI	2,250	2,135	4,321	4,110	2,280	2,037	6,552	4,921	532	760	29,898
MAYO SAVA	681	695	1,340	1,219	664	589	2,111	1,619	208	226	9,352
MAYO TSANAGA	395	382	793	849	454	462	1,056	529	75	66	5,061
BENOUE	228	186	319	347	155	152	589	398	44	43	2,461
NDIAN	-	-	54	57	70	79	237	83	24	14	618
MAYO BANYO	48	54	153	172	131	131	361	235	58	59	1,402
WOURI	-	-	2	1	-	3	2	4	-	-	12
MFOUNDI	1	-	2	3	-	4	2	4	-	-	16
GRAND TOTAL	10,874	10,613	16,744	16,451	10,331	10,061	27,173	18,161	2,960	2,783	126,151



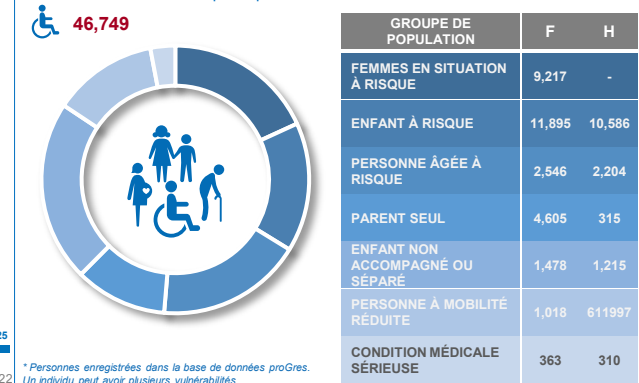
Répartition par zone



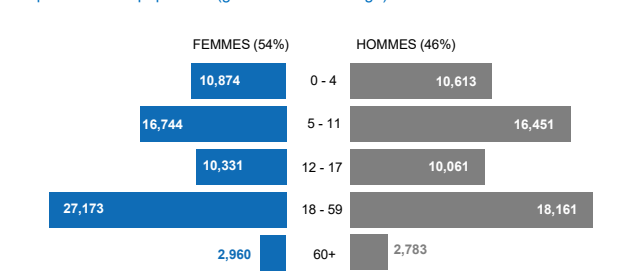
Arrivées des réfugiés



Personnes avec besoins spécifiques*



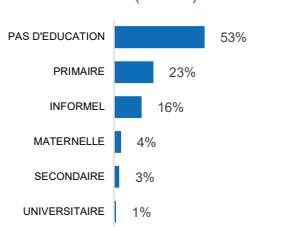
Répartition de la population (genre et tranche d'âge)



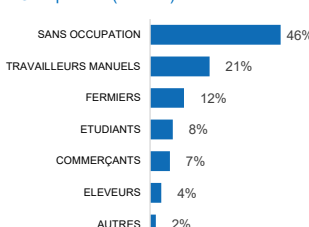
Enfants en âge scolaire: 60,849

DEPARTEMENT / CAMP	4-5		6-11		12-18		TOTAL
	FILLES	GARÇONS	FILLES	GARÇONS	FILLES	GARÇONS	
MINAWAO	3,068	3,093	8,234	8,168	7,371	7,360	37,294
DIAMARE	-	1	3	6	2	3	15
LOGONE-ET-CHARI	1,456	1,407	3,576	3,398	2,422	2,165	14,424
MAYO SAVA	358	365	1,159	1,020	696	617	4,215
MAYO TSANAGA	206	249	704	728	485	482	2,854
BENOUE	103	111	274	289	182	167	1,126
AKWAYA	-	-	54	57	75	85	271
BANYO	30	22	138	162	138	145	635
WOURI	-	-	2	1	-	3	6
MFOUNDI	-	-	2	3	-	4	9
GRAND TOTAL	5,221	5,248	14,146	13,832	11,371	11,031	60,849

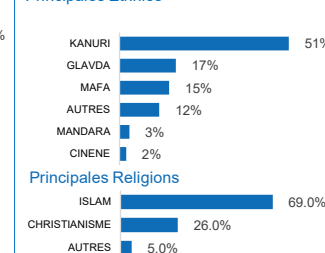
Niveaux d'études (adultes)



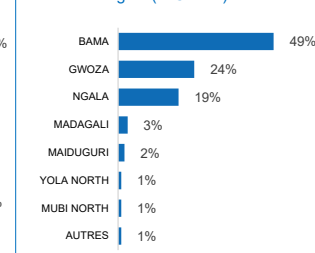
Occupations (adultes)



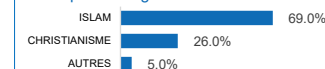
Principales Ethnies

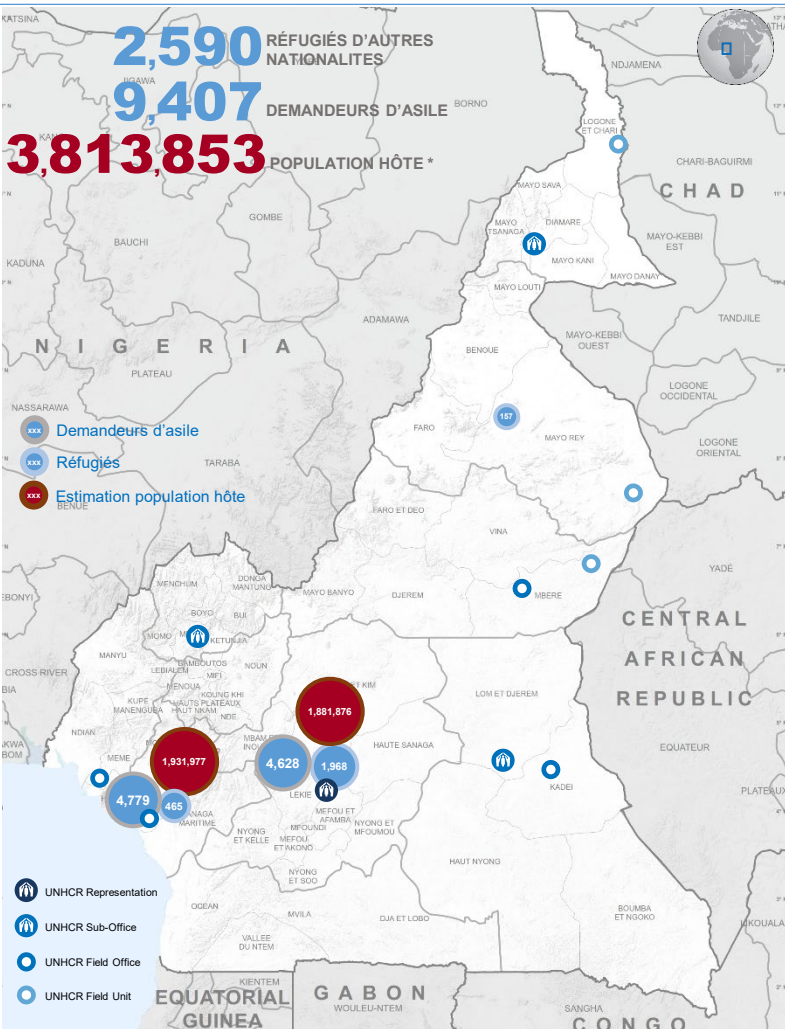


Districts d'origine (NIGERIA)



Principales Religions

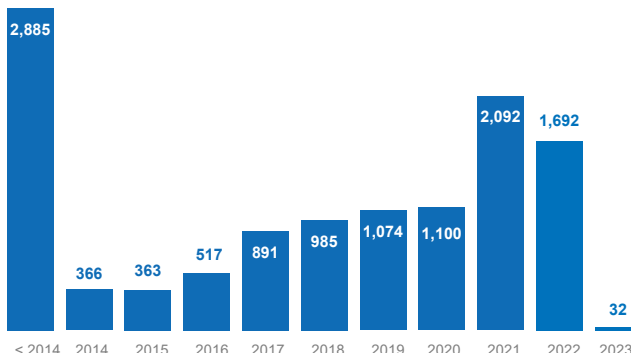




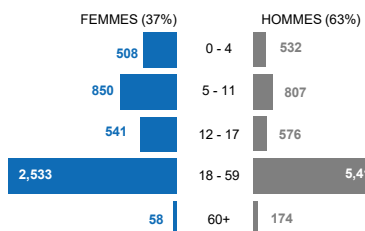
RÉFUGIÉS ET DEMANDEURS D'ASILE PAR TRANCHE D'ÂGE

STATUT	VILLE	0-4		5-11		12-17		18-59		60+		TOTAL
		FEMME	HOMME	FEMME	HOMME	FEMME	HOMME	FEMME	HOMME	FEMME	HOMME	
REFUGIÉS D'AUTRES NATIONALITÉS	DOUALA	20	17	43	47	36	40	100	131	9	22	465
	LANGUI	6	3	5	10	9	11	24	79	3	7	157
	YAOUNDE	69	57	187	168	129	144	530	598	17	69	1,968
TOTAL		95	77	235	225	174	195	654	808	29	98	2,590
DEMANDEURS D'ASILE	DOUALA	161	191	279	277	156	151	854	2,649	12	49	4,779
	YAOUNDE	252	264	336	305	211	230	1,025	1,961	17	27	4,628
	TOTAL	413	455	615	582	367	381	1,879	4,610	29	76	9,407

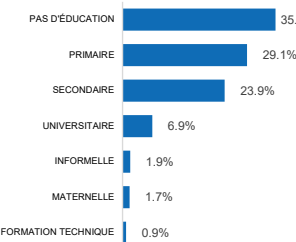
Arrivées des réfugiés



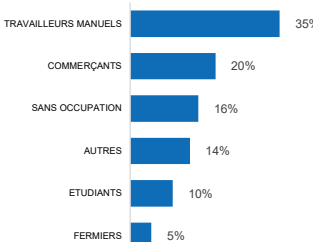
Répartition de la population (genre et tranche d'âge)



Niveaux d'études (adultes)



Occupations (adultes)



Personnes avec besoins spécifiques*

689



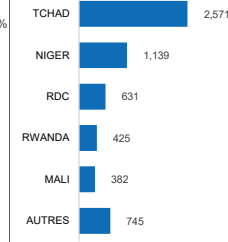
GRUPE DE POPULATION	ASY	REF
FEMMES EN SITUATION À RISQUE	36	75
ENFANT À RISQUE	27	22
PERSONNE ÂGÉE À RISQUE	15	40
PARENT SEUL	24	31
ENFANT NON ACCOMPAGNÉ OU SÉPARÉ	79	16
PERSONNE À MOBILITÉ RÉDUITE	45	83
CONDITION MÉDICALE SÉRIEUSE	33	173

* Un individu peut avoir plusieurs vulnérabilités.

Enfants en âge scolaire: **3,237**

STATUT	INSTALLATION	4-5		6-11		12-18	
		FILLES	GARÇONS	FILLES	GARÇONS	FILLES	GARÇONS
REFUGIÉS	DOUALA	9	7	38	41	39	46
	LANGUI	2	2	5	8	11	14
	YAOUNDE	46	34	161	150	158	168
DEMANDEURS D'ASILE	DOUALA	94	89	239	234	168	180
	YAOUNDE	122	103	278	254	257	280
GRAND TOTAL		273	235	721	687	633	688

Principales Nationalités



Autres Nationalités

ANGOLA: 4	GAMBIE: 4	SENEGAL: 9
BENIN: 1	GHANA: 2	SIERRA LEONE: 5
BURKINA FASO: 25	GUINÉE: 221	SOMALIE: 1
BURUNDI: 76	GUINÉE BISSAU: 2	SOUDAN: 110
CAMBODGE: 1	GUINÉE EQU.: 12	SUD SOUDAN: 11
CONGO: 65	IRAN: 4	SYRIE: 15
COTE D'IVOIRE: 87	IRAK: 6	TOGO: 35
EGYPT: 1	LIBERIA: 13	TURQUIE: 5
ERITREA: 2	LIBAN: 1	YEMEN: 3
ETHIOPIA: 2	LIBYAN ARAB: 1	
FRANCE: 2	MAROC: 7	
GABON: 4	MAURITANIE: 7	
	PALESTINE: 1	