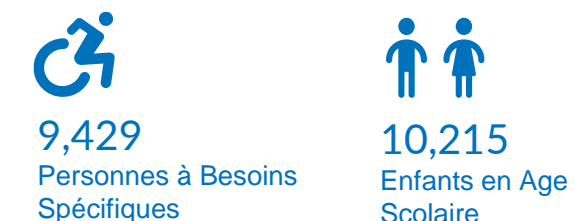
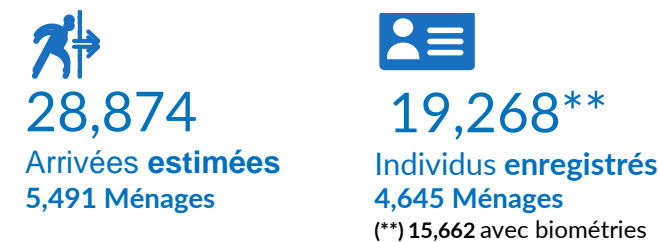
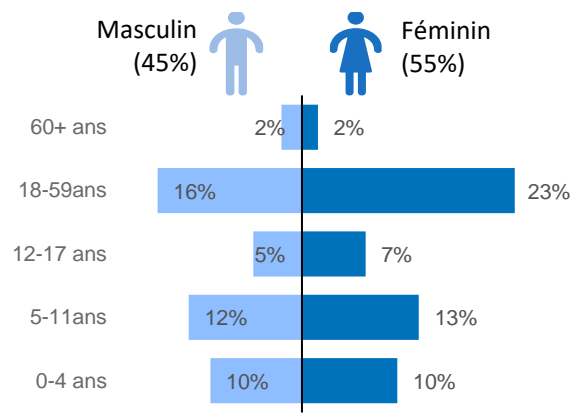




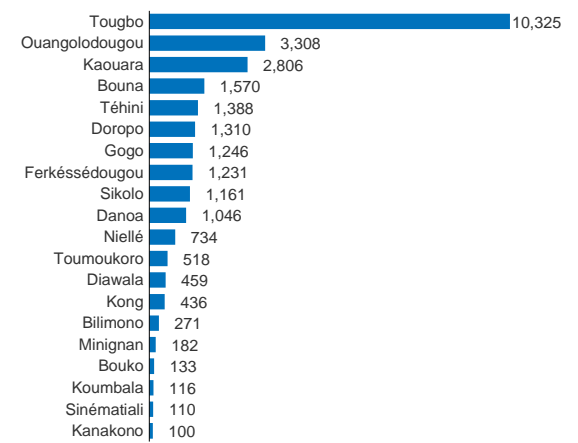
**Chiffres clés**



**Répartition par âge et sexe\***

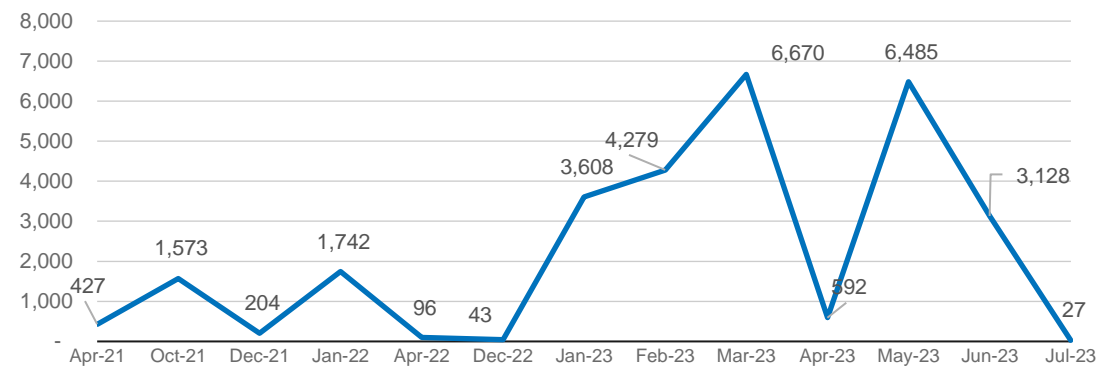


**Sous-préfectures d'accueil des Demandeurs d'asile\***

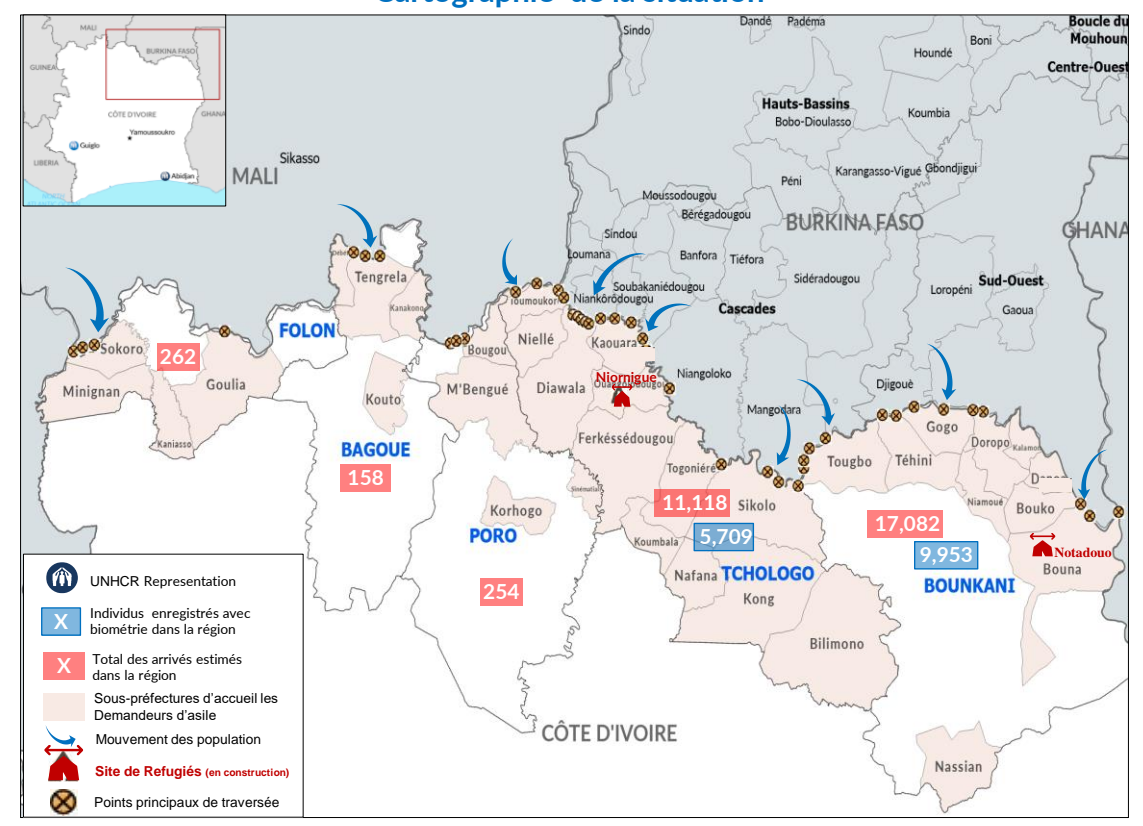


 Les nouveaux arrivants du Burkina Faso et du Mali sont actuellement enregistrés comme **demandeurs d'asile**. Les principales raisons de départ des demandeurs d'asile de leurs villages au Burkina Faso sont des **conflits armés/Insécurité généralisée, des menaces, intimidations et attaques par des groupes armés non étatiques** dans les villages.

**Tendance des arrivées/identifiées**



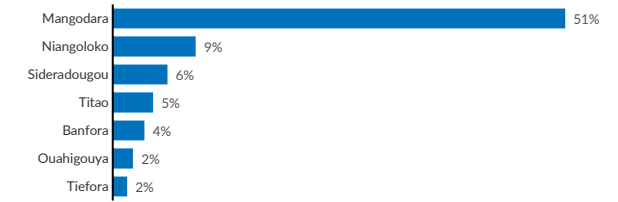
**Cartographie de la situation**



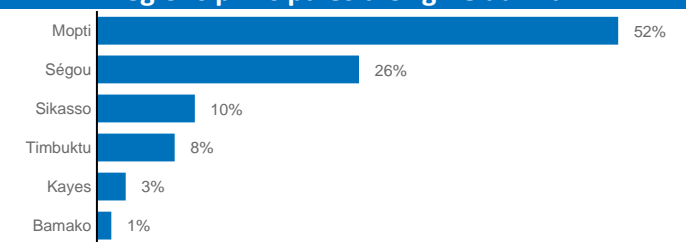
**Pays d'origine des demandeurs d'asile enregistrés**



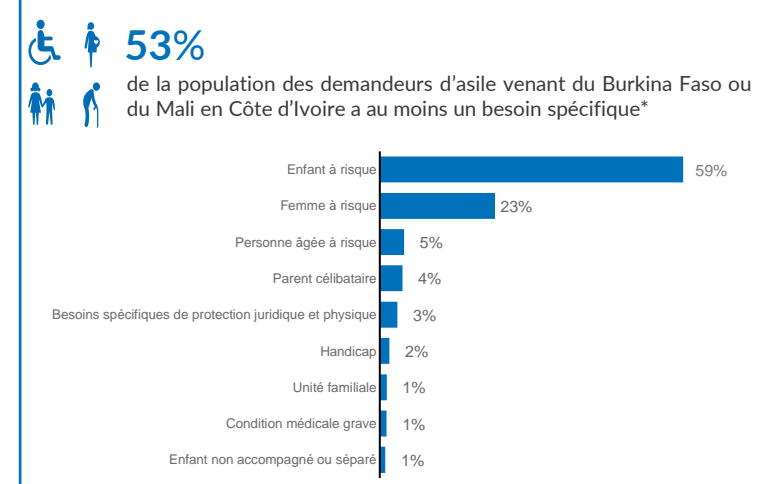
**Départements principaux d'origine au Burkina Faso\***



**Régions principales d'origine au Mali\***



**Répartition des besoins spécifiques\***



**Les enfants et Femmes en age de reproduction\***



(\* ) sous-préfecture ayant reçu au moins 100 demandeurs d'asile

Les limites et les noms indiqués et les désignations utilisées sur cette carte n'impliquent pas l'approbation ou l'acceptation officielle des Nations Unies.