



1 374 002

Total des personnes en déplacement forcé au Tchad

991 239

Réfugiés

5 462

Demandeurs d'asile

215 928

Personnes déplacées internes (IAC)

22 893

Retournés (IAC)

77 650

Retournés Tchadiens de la RCA

60 830

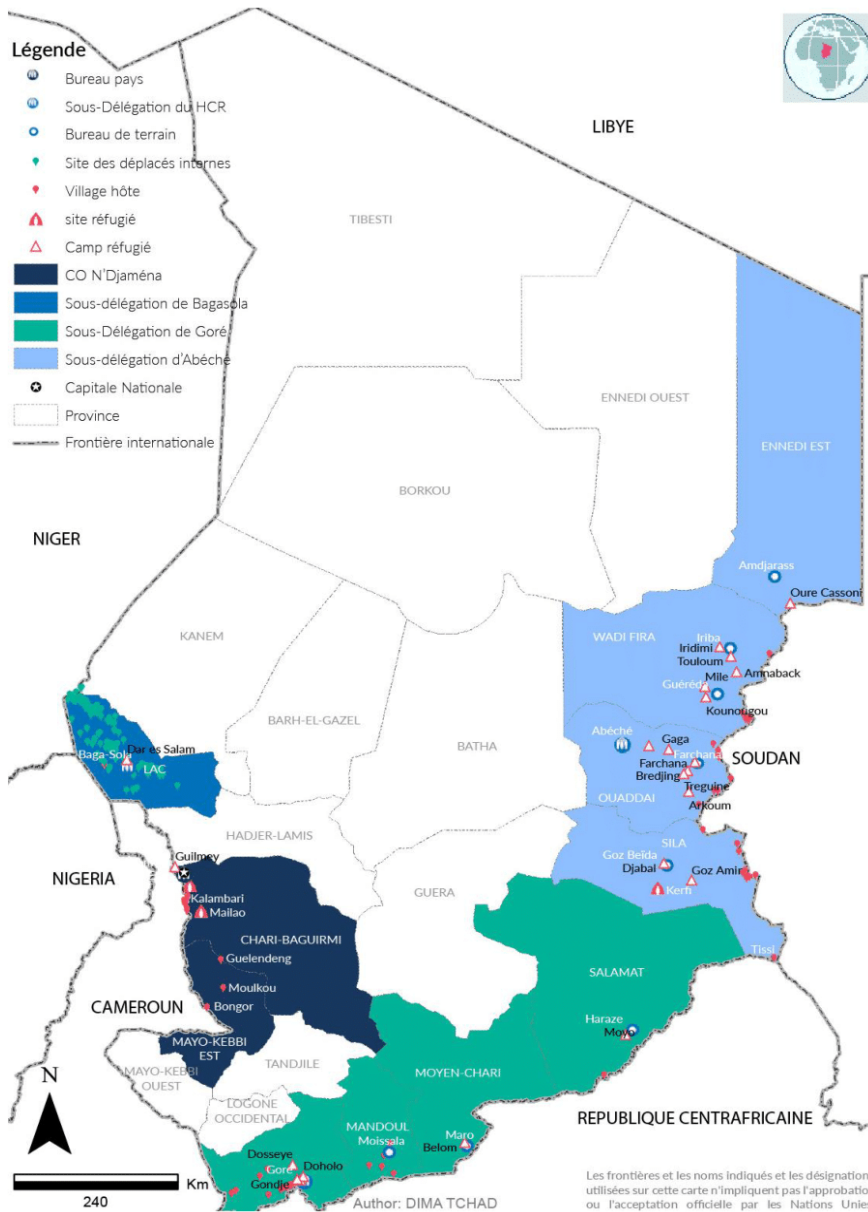
Migrants retournés arrivés à l'Est du Tchad 2023 (Estimé)

412 336

Nouveaux arrivants du Soudan 2023

Légende

- Bureau pays
- Sous-Délégation du HCR
- Bureau de terrain
- Site des déplacés internes
- Village hôte
- site réfugié
- Camp réfugié
- CO N'Djaména
- Sous-délégation de Bagasola
- Sous-Délégation de Goré
- Sous-délégation d'Abéché
- Capitale Nationale
- Province
- Frontière internationale

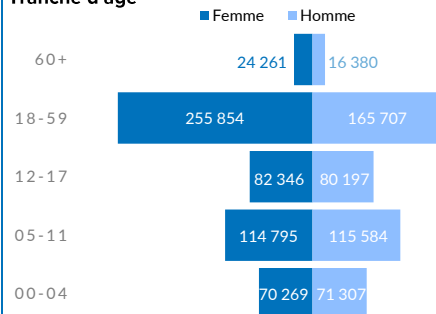


Author: DIMA TCHAD

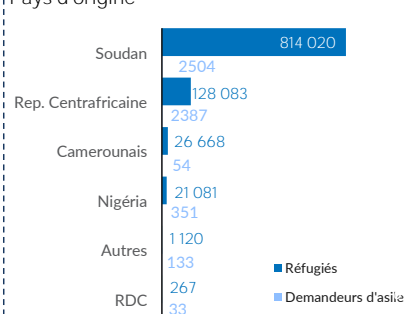
Les frontières et les noms indiqués et les désignations utilisées sur cette carte n'impliquent pas l'approbation ou l'acceptation officielle par les Nations Unies.

REFUGIES ET DEMANDEURS D'ASILE

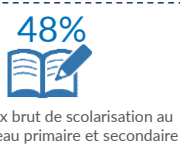
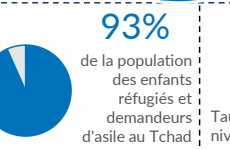
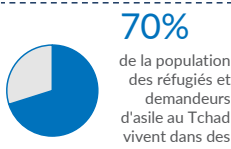
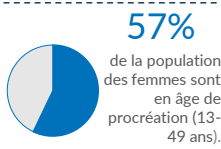
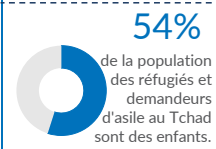
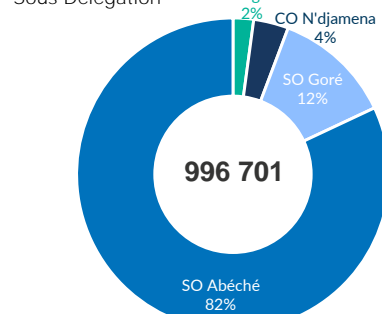
Tranche d'âge



Pays d'origine



Sous-Délégation





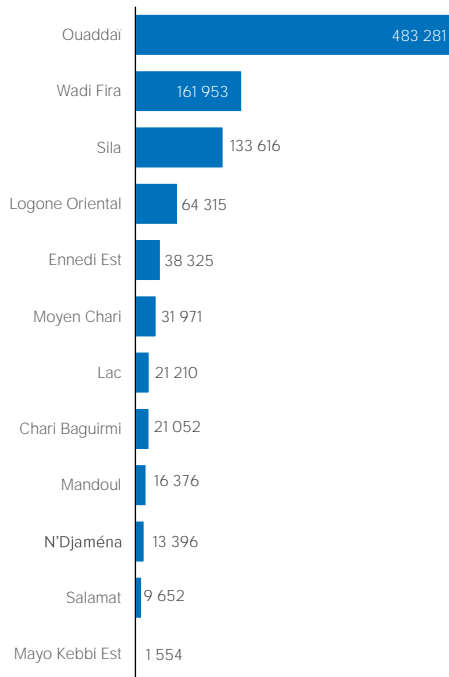
996 701
INDIVIDUS



163 708
MENAGES

412 336
Nouveaux arrivants du
Soudan 2023

Répartition par province

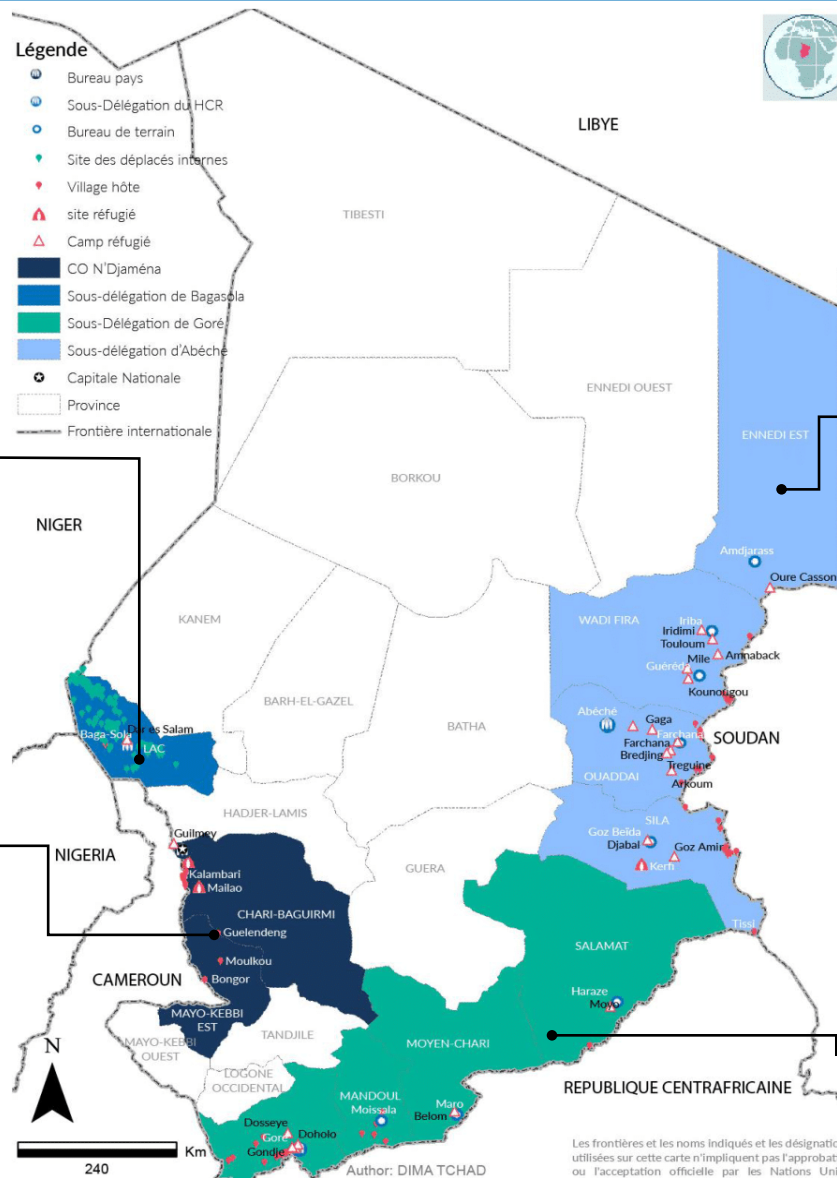


| SO Bagasola | |
|---------------|--------|
| 21 210 | |
| Dar es Salam | 18 341 |
| Bol | 1 695 |
| NGouboua | 444 |
| Kiskawa | 282 |
| Liwa | 140 |
| Tchoukoutalia | 138 |
| Kiskra | 121 |
| Autres | 49 |

| BO N'Djaména | |
|----------------|--------|
| 36 002 | |
| N'Djaména | 7 887 |
| Mayo-Kebbi Est | 1 554 |
| 9e Arrdt | 1 381 |
| Kalambari Site | 10 154 |
| Mailao | 10 898 |
| Guilmei Site | 4 128 |

Légende

- Bureau pays
- Sous-Délégation du HCR
- Bureau de terrain
- Site des déplacés internes
- Village hôte
- site réfugié
- Camp réfugié
- CO N'Djaména
- Sous-délégation de Bagasola
- Sous-Délégation de Goré
- Sous-délégation d'Abéché
- Capitale Nationale
- Province
- Frontière internationale



| | |
|--------------|---------|
| SO Abéché | |
| 817 175 | |
| FO Amdjarass | |
| 38 325 | |
| Oure Cassoni | 38 325 |
| FO Iriba | |
| 99 717 | |
| Touloum | 34 257 |
| Amn Aback | 29 154 |
| Iridimi | 36 306 |
| FO Guéréda | |
| 62 236 | |
| Mile | 30 699 |
| Kounoungou | 27 132 |
| Frontières | 4 405 |
| FO Farchana | |
| 483 281 | |
| Bredjing | 53 224 |
| Farchana | 38 826 |
| Treguine | 28 664 |
| Gaga | 36 870 |
| Kouchaguine | 16 281 |
| Abéché | 2 315 |
| Metche | 31 345 |
| Ourang | 44 265 |
| Arkoum | 26 778 |
| Adre | 805 |
| Frontières | 203 908 |
| FO Goz Beida | |
| 133 616 | |
| Goz Amir | 42 275 |
| Zabout | 39 279 |
| Djabal | 30 304 |
| Frontière | 17 468 |
| Tissi | 1 809 |
| Kerfi | 2 481 |

Principales nationalités

816 524

SOUDANAIS

Essentiellement dans les 13 camps et 1 site de l'Est et en milieu urbain.

130 470

CENTRAFRICAINS

Essentiellement dans les six camps, sites et villages hôtes du Sud et en milieu urbain.

21 432

NIGERIENS

Répartis dans le camp de Dar Es Salam et villages hôtes dans la région du Lac ainsi qu'en milieu urbain.

26 722

CAMEROUNAIS

Constitué principalement des populations ayant fui les affrontements intercommunautaires dans le département du Logone et Chari au Cameroun. Ils se localisent dans les deux camps autour de N'Djaména et sur les rives du fleuve Logone.

Les autres nationalités représentent un total de 1553 personnes.

Le Secrétaire Permanent de la CNARR



IDRISS MAHAMAT ALI ABDALLAH

Représentation Adjoint (Protection)

Dossou Patrice Anouansou

