

Chiffres clés



36,960
Arrivées estimées
7,369 Ménages



26,569**
Individus enregistrés
6,411 Ménages
(**) 23,205 avec biométries



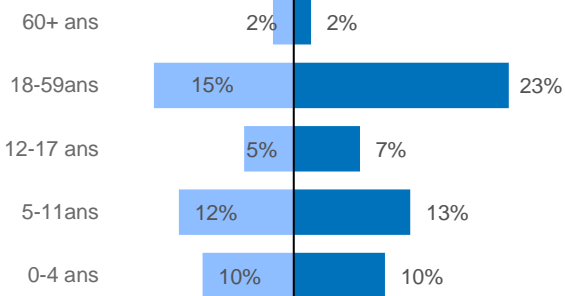
12,075
Personnes à Besoins
Spécifiques



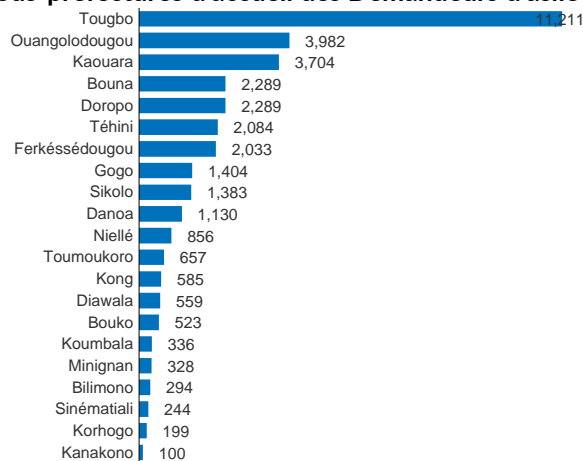
10,109
Enfants en Age
Scolaire

Répartition par âge et sexe*

Masculin (45%)  Féminin (55%) 



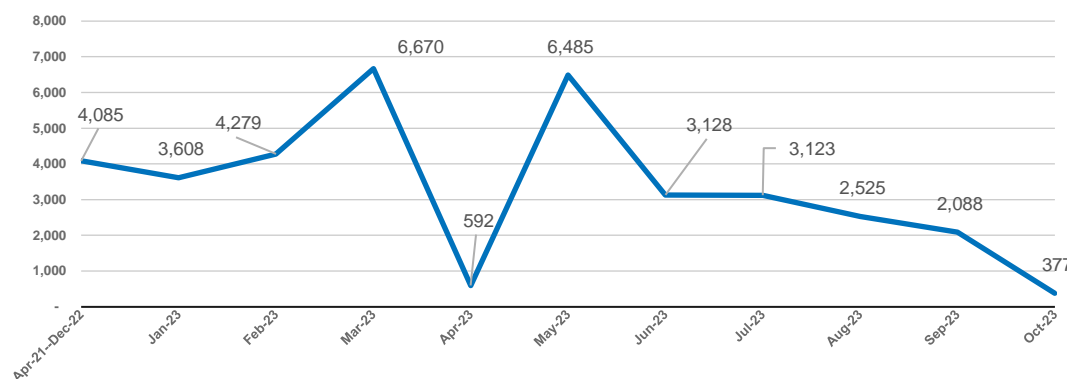
Sous-préfectures d'accueil des Demandeurs d'asile*



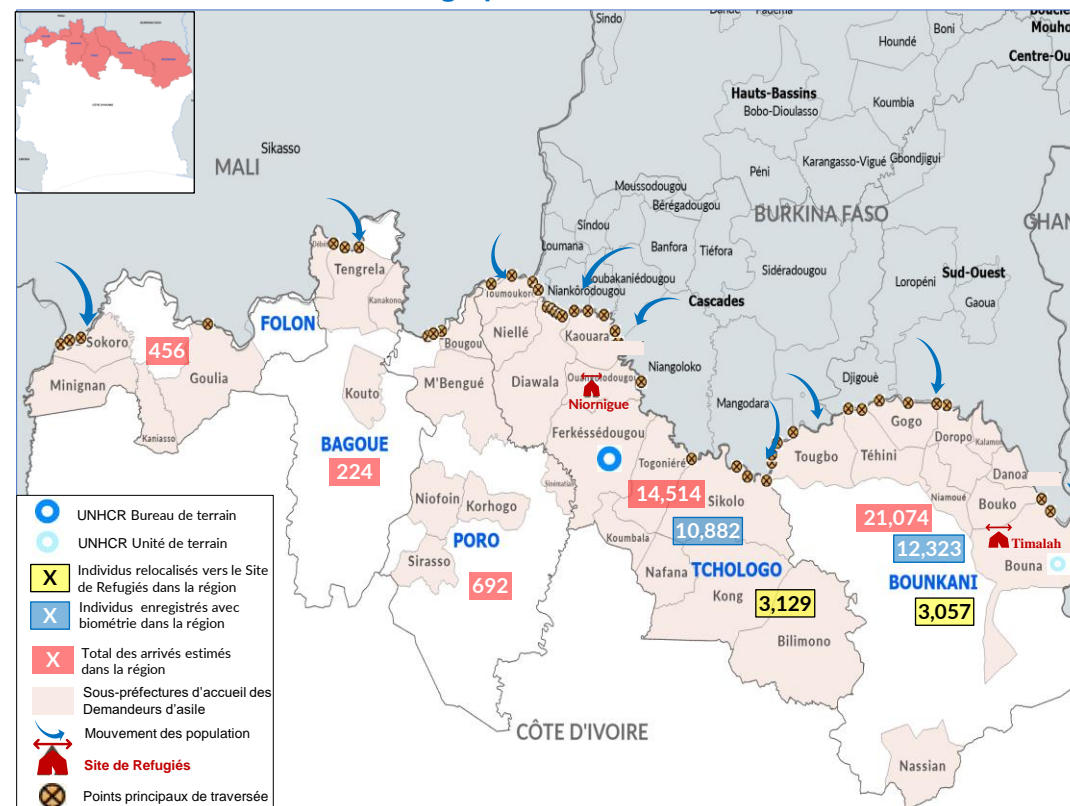
(*) sous-préfecture ayant reçu au moins 100 demandeurs d'asile

Les nouveaux arrivants du Burkina Faso  et du Mali sont actuellement enregistrés comme **demandeurs d'asile**. Les principales raisons de départ des demandeurs d'asile de leurs villages au Burkina Faso sont des **conflits armés/Insécurité généralisée, des menaces, intimidations et attaques par des groupes armés non étatiques dans les villages**.

Tendance des arrivées/identifiées



Cartographie de la situation

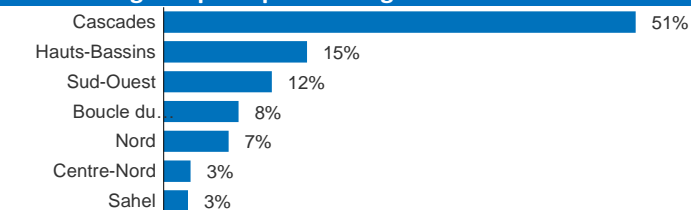


Les limites et les noms indiqués et les désignations utilisées sur cette carte n'impliquent pas l'approbation ou l'acceptation officielle des Nations Unies.

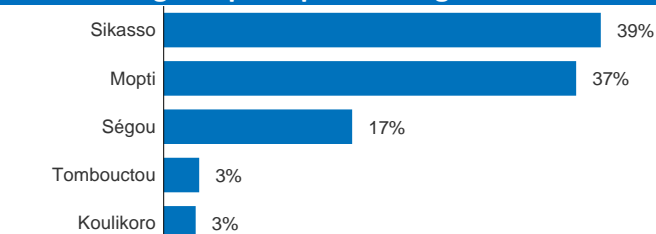
Pays d'origine des demandeurs d'asile enregistrés



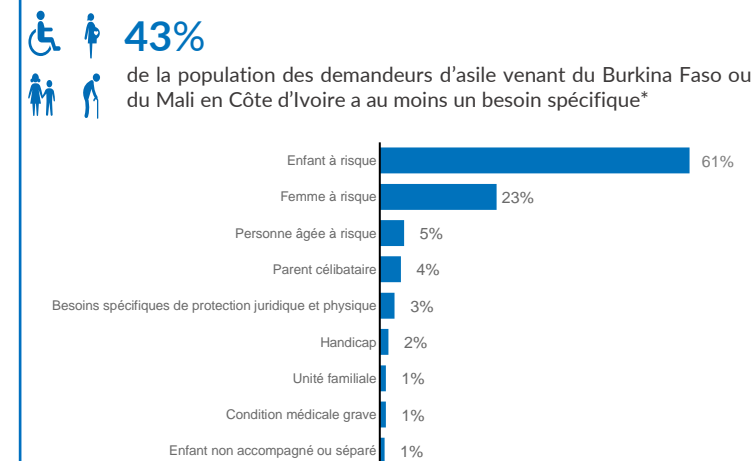
Régions principales d'origine au Burkina Faso*



Régions principales d'origine au Mali*



Répartition des besoins spécifiques*



Les enfants et Femmes en âge de reproduction*

