



1 391 088

Total des personnes en déplacement forcé au Tchad

1 069 147

Réfugiés

5 470

Demandeurs d'asile

215 928

Personnes déplacées internes (Iac)

22 893

Retournés (Iac)

77 650

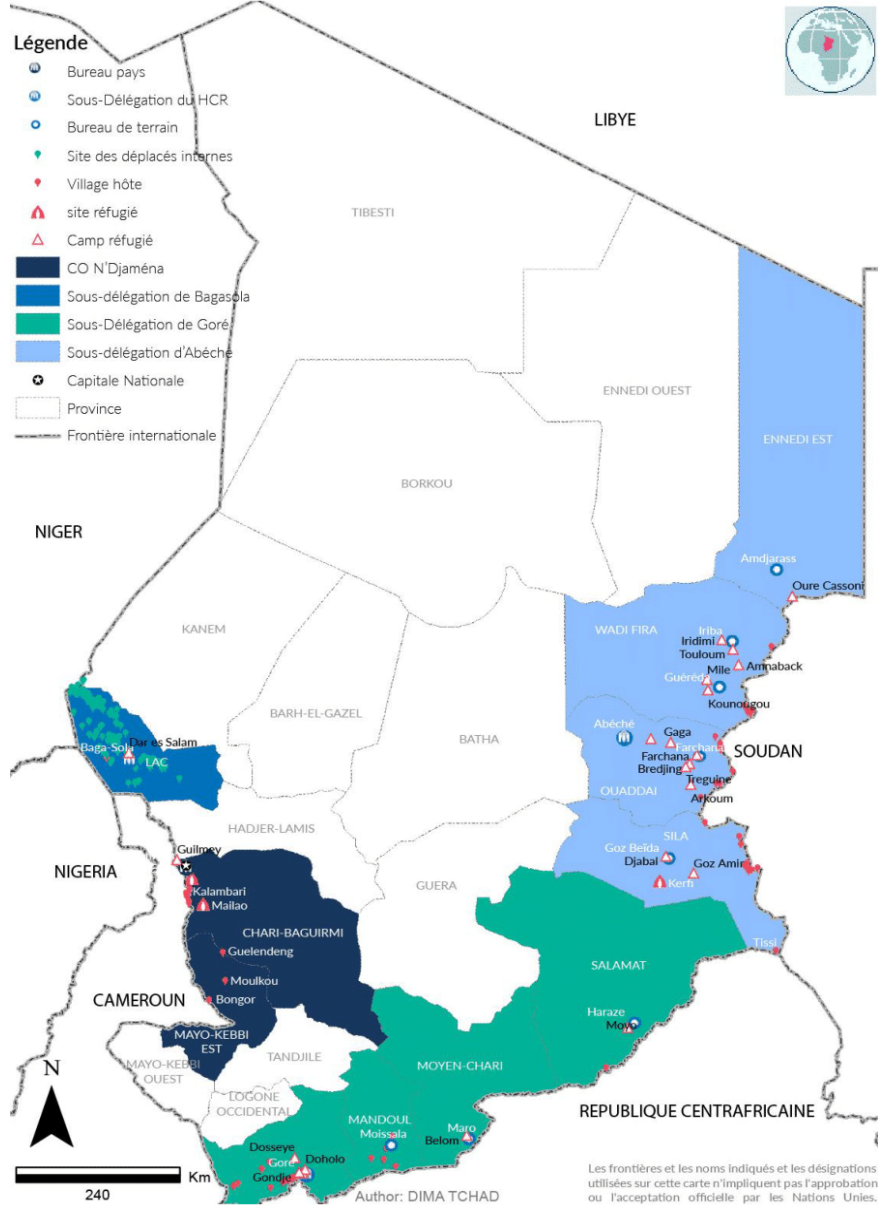
Retournés Tchadiens de la RCA

98 513

Migrants retournés arrivés à l'Est du Tchad 2023 (Estimé)

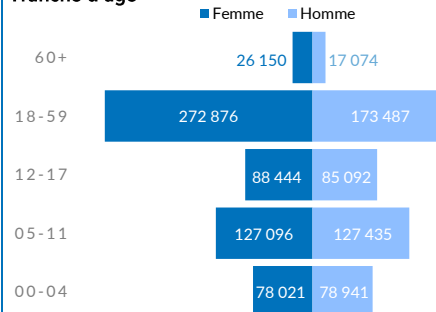
451 894

Nouveaux arrivants du Soudan 2023

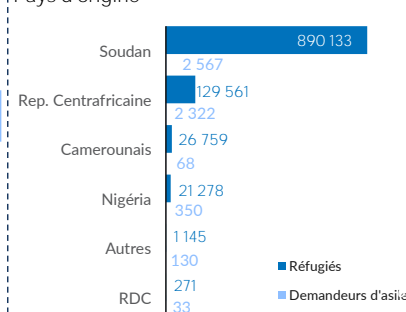


REFUGIES ET DEMANDEURS D'ASILE

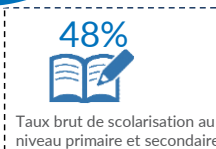
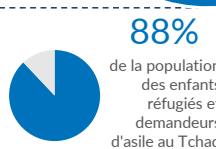
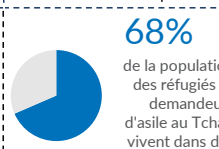
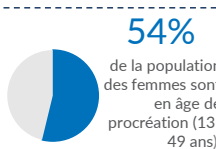
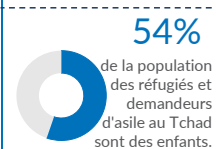
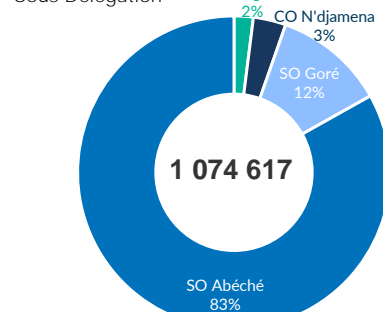
Tranche d'âge



Pays d'origine



Sous-Délégation





1 074 617
INDIVIDUS

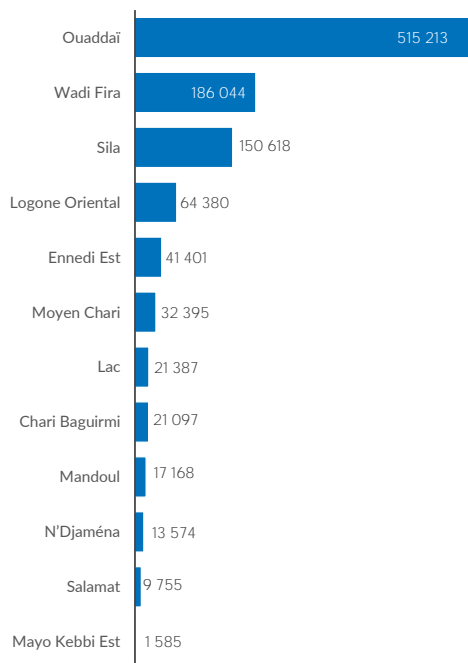


177 159
MENAGES

451 894

Nouveaux arrivants du
Soudan 2023

Répartition par province



SO Bagasola

21 387

Dar es Salam	18 554
Bol	1 694
NGouboua	416
Kiskawa	282
Liwa	134
Tchoukoutalia	138
Kiskra	116
Autres	53

BO N'Djaména

36 256

N'Djaména	8 013
Mayo-Kebbi Est	1 585
9e Arrdt	1 382
Kalambari Site	10 197
Mailao	10 901
Guilmev Site	4 178

Principales nationalités

892 700

SOUDANAIS

Essentiellement dans les 13 camps et 1 site de l'Est et en milieu urbain.

131 883

CENTRAFRICAIS

Essentiellement dans les six camps, sites et villages hôtes du Sud et en milieu urbain.

21 628

NIGERIENS

Répartis dans le camp de Dar Es Salam et villages hôtes dans la région du Lac ainsi qu'en milieu urbain.

26 827

CAMEROUNAIS

Constitué principalement des populations ayant fui les affrontements intercommunautaires dans le département du Logone et Chari au Cameroun. Ils se localisent dans les deux camps autour de N'Djaména et sur les rives du fleuve Logone.

Légende

- Bureau pays
- Sous-Délégation du HCR
- Bureau de terrain
- Site des déplacés internes
- Village hôte
- site réfugié
- Camp réfugié
- CO N'Djaména
- Sous-délégation de Bagasola
- Sous-Délégation de Goré
- Sous-délégation d'Abéché
- Capitale Nationale
- Province
- Frontière internationale

NIGER

NIGERIA

CAMEROUN

MAYO-KEBBI OUEST

LOGONE OCCIDENTAL

MANDOUL

MOYEN-CHARI

REPUBLICUE CENTRAFRICAINE

LIBYE

TIBESTI

ENNEDE OUEST

ENNEDE EST

BORKOU

KANEM

BARH-EL-GAZEL

BATHA

HADJER-LAMIS

GUERA

SALAMAT

WADI FIRI

OUADDAI

SILA

GOZ BEIDA

DJABAL

GOZ AMIR

TISSI

IRIDI MI

TOUNLOUM

MILE

AMNABACK

KOUNOUNGOU

OURE CASSONI

AMDJARASS

FO GUEREDA

MILE

KOUNOUNGOU

FRONTIERES

FO FARCHANA

BREDJING

FARCHANA

TREGUINE

GAGA

KOUCHAGUINE

ABECHÉ

METCHE

OURANG

ARKOUM

ADRE

FRONTIERES

FO GOZ BEIDA

GOZ AMIR

ZABOUT

DJABAL

FRONTIERE

TISSI

KERFI

SO GORÉ

BELOM

VILLAGES MOY. CHARI

VILLAGES LOGONE OR.

DOSSEYE

DOHOLO

AMBOKO

GONDJÉ

VILLAGES MOISSALA

MOYO

VILLAGES DAHA 1 & 2

240 Km

Author: DIMA TCHAD

Les frontières et les noms indiqués et les désignations utilisées sur cette carte n'impliquent pas l'approbation ou l'acceptation officielle par les Nations Unies.