

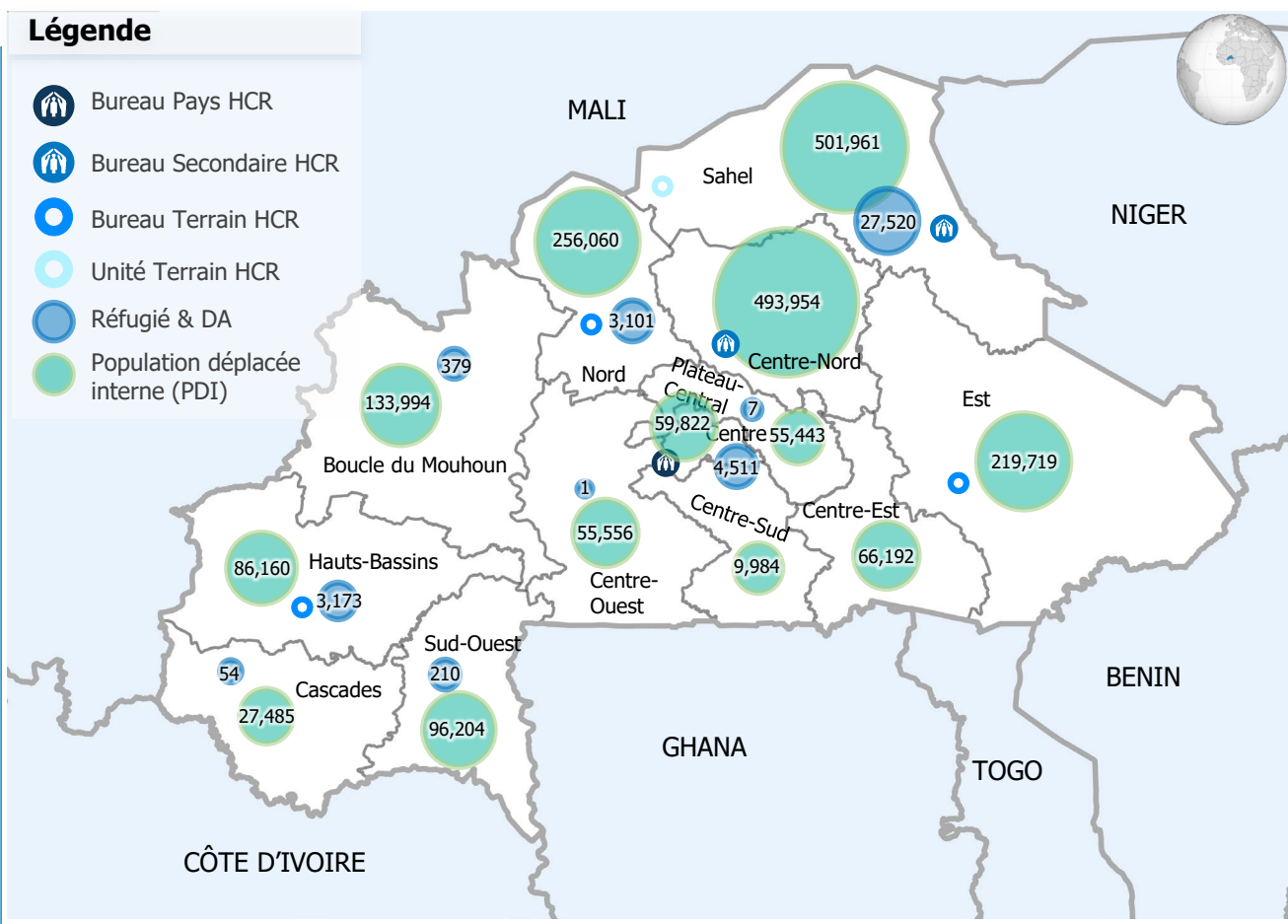
**STATISTIQUES DES POPULATIONS EN DÉPLACEMENT FORCÉ**

**→ 2,062,534** **PDI**  
Dernière date de publication : 31 janvier 2024

**→ 38,956** **Réfugiés & Demandeurs d'asile (DA)**  
Dernière date de publication : 31 janvier 2024

**Légende**

- Bureau Pays HCR
- Bureau Secondaire HCR
- Bureau Terrain HCR
- Unité Terrain HCR
- Réfugié & DA
- Population déplacée interne (PDI)

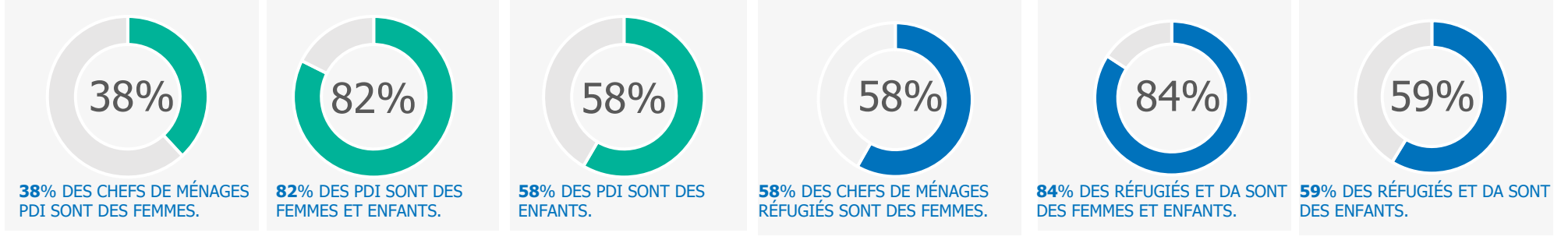


Les noms et les limites utilisés sur cette carte n'impliquent aucune acceptation ou reconnaissance officielle du HCR.

**CONTEXTE OPERATIONNELLE**

Le contexte humanitaire au Burkina Faso reste toujours affecté par une dégradation continue de la situation sécuritaire entraînant des déplacements massifs de population. Selon le plan de réponse humanitaire – HRP 2023, 4,7 millions de personnes ont besoin d'aide humanitaire. Les mouvements de population sont continus et se poursuivent tous les mois depuis le début de l'année, notamment dans les régions Centre-Nord, Est, Nord, et Sahel. Le nombre de PDI est passé de 1 999 127 à 2 062 534 entre le 28 février 2023 et le 31 mars 2023, soit une augmentation de 3.17%. Le HCR continue à apporter protection et assistance à plus de 38 000 réfugiés, en quasi-totalité des Maliens dont 74% vivent parmi les communautés hôtes dans la région du Sahel, en collaboration avec le Gouvernement Burkinabè qui continue à généreusement accueillir les réfugiés.

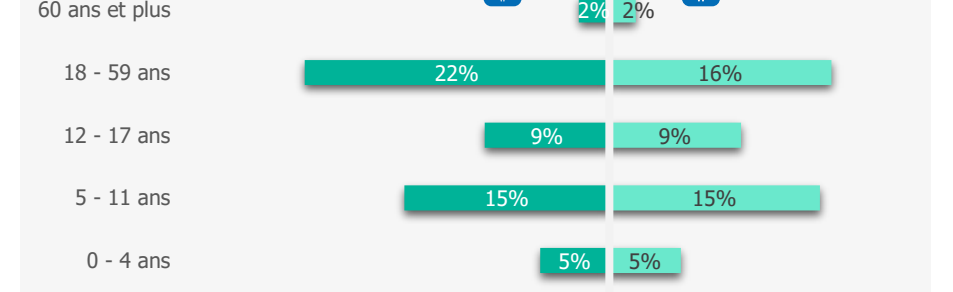
**CHIFFRES CLÉS**



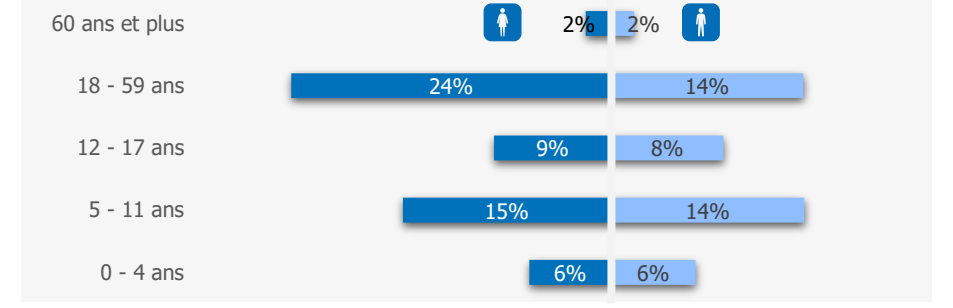
**PDI ET RÉFUGIÉS & DEMANDEURS D'ASILE PAR RÉGION**

RÉGION	PERSONNES DÉPLACÉES INTERNES			RÉFUGIÉS		
	Fév-23	Mar-23	Ecart	Déc-23	Jan-24	Ecart
Boucle du Mouhoun	118,486	133,994	15,508 ↑	379	379	-
Cascades	24,567	27,485	2,918 ↑	54	54	-
Centre	59,822	59,822	-	4,511	4,511	-
Centre-Est	63,170	66,192	3,022 ↑	-	-	-
Centre-Nord	488,840	493,954	5,114 ↑	-	-	-
Centre-Ouest	70,095	55,556	-14,539 ↓	1	1	-
Centre-Sud	10,247	9,984	-263 ↓	-	-	-
Est	214,889	219,719	4,830 ↑	-	-	-
Hauts-Bassins	72,708	86,160	13,452 ↑	3,129	3,173	44 ↑
Nord	254,689	256,060	1,371 ↑	3,071	3,101	30 ↑
Plateau Central	47,973	55,443	7,470 ↑	7	7	-
Sahel	499,972	501,961	1,989 ↑	27,522	27,520	-2 ↓
Sud-Ouest	73,669	96,204	22,535 ↑	210	210	-
<b>TOTAL</b>	<b>1,999,127</b>	<b>2,062,534</b>	<b>63,407 ↑</b>	<b>38,884</b>	<b>38,956</b>	<b>72 ↑</b>

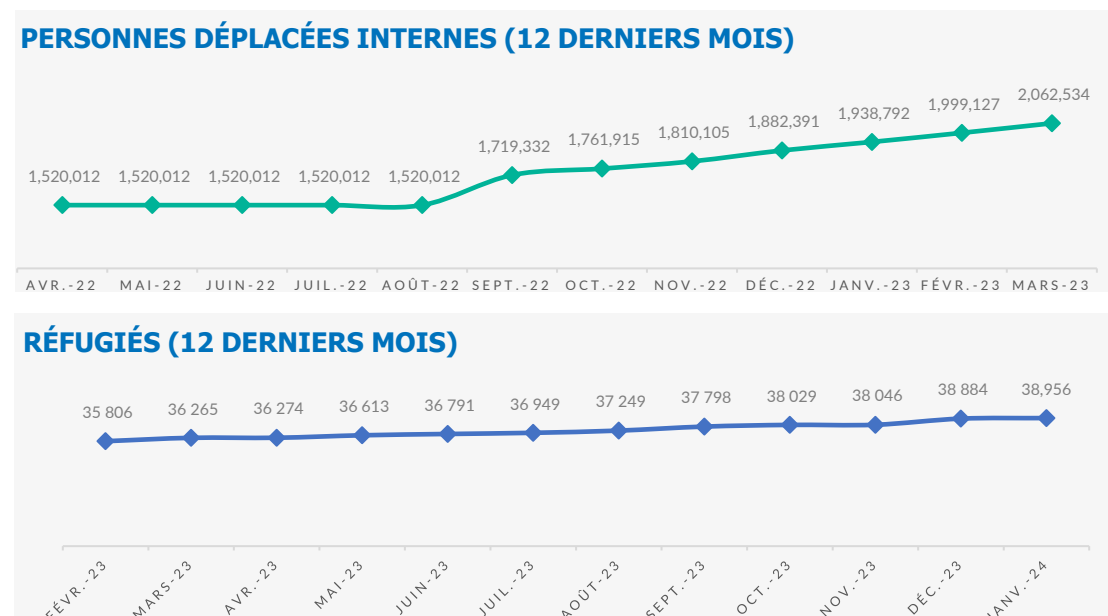
**PDI PAR SEXE ET AGE**



**RÉFUGIÉS & DEMANDEURS D'ASILE PAR SEXE ET AGE**



**ÉVOLUTION MENSUELLE DES PoC**



**PRINCIPALES LOCALITÉS D'ORIGINE**

